

発生・発見日時 令和2 年8 月2 日 16 時 30 分頃

天 竜 川 左岸 (5.2Km)

左岸5.2キロ付近、運動公園の駐車場の南側に、歩行者自転車道を越えて河原に向かう道があります。自転車道を跨いだあたりで草むらに隠れるように道がまがります。この辺りがゴミの不法投棄の場所になっています。同じようなペットボトル多数。セメントの瓦礫、板切れなどです。岩ガキを焼いたカキがらもちらばっていました。

自動車に入れて少し目隠しがあるところなので、常態化しているかもしれません。



ご報告ありがとうございました。
投棄ゴミについては回収をいたしました。

発生・発見日時 令和2 年8 月18 日06 時30 分

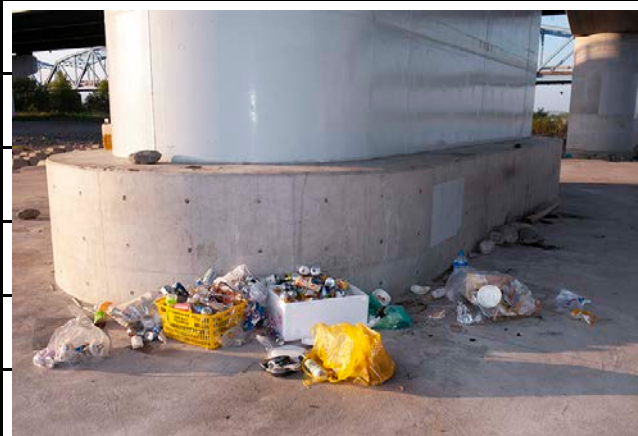
天 竜 川 左 岸 (9.4Km)

国道一号線新天竜川橋の下は、バーベキューをする人たちにとても人気のある場所です。

8月のお盆休みを中心にたくさんの人たちが楽しんでいるのが、橋の上を車で走っていて見えました。休みも終わりましたので、みなさんどんなふうに使ったのかと、散歩がてら見に行きました。

火をたいた後などきれいに片づけてあるところが多いですが、残念なことに、ごみをまとめた袋をそのまま残していくというのが多くみられました。

バーベキューコンロ、まだ新しいコンロ用の金網、キャンプ用椅子、これらも放置されていました。新天竜川橋の下、東から西の流れのあるところまで橋脚ごとにありましたが、一番西の橋脚の所は空き缶の集積所みたいなありさまでした。



ご報告ありがとうございます。新天竜川橋下のバーベキューゴミについては注意看板を設置し、警察とも連携して監視を強化していきます。