

河川愛護モニター連絡受発信簿

40、1

発生・発見日時 令和2年6月28日 10時00分頃

河川名 天竜川

場所 (左岸) 遠州大橋(付近)の下 (. Km)

右岸 (. Km)

内容 不法投棄



遠州大橋の下
※川へ出る道

R2.7.13 確認

L 1.6kp+38



不法投棄

確認, 処理

河川愛護モニタ一連絡受発信簿

140.2

発生・発見日時 令和 2 年 6 月 28 日 10 時 00 分頃

河 川 名 天竜川

場 所 (左岸) 遠州大橋(付近)の下 (. Km)

右岸 (. Km)

内 容 不法投棄



この付近は、
車が、5、6台
おける。スノーパスが
有ります。
周りから、様子を
見るこてが出来ま
せん。

R2.7.13 確認
L1.6kp+38

不法投棄

確認、処理



河川愛護モニタ一連絡受発信簿

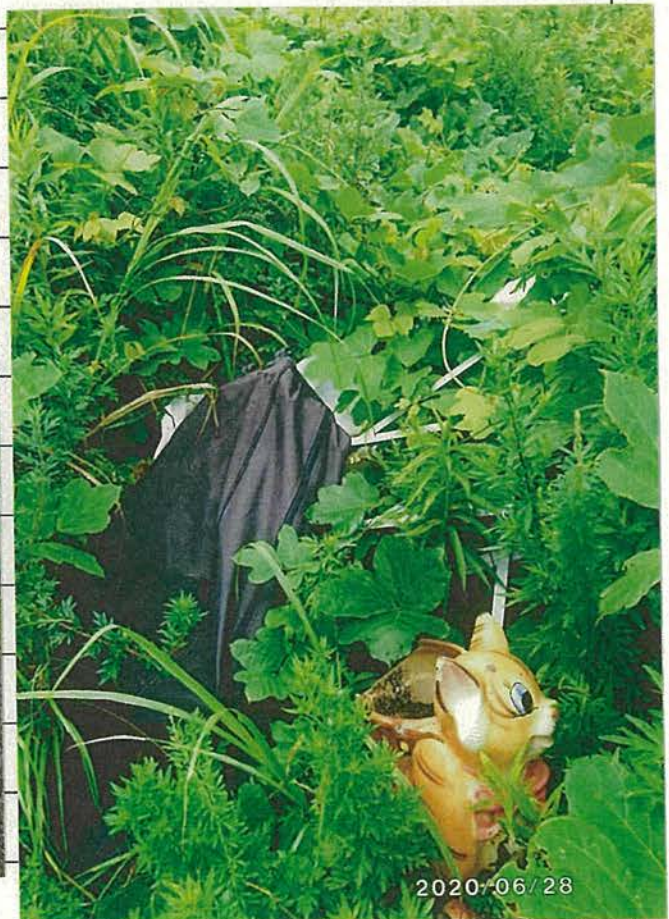
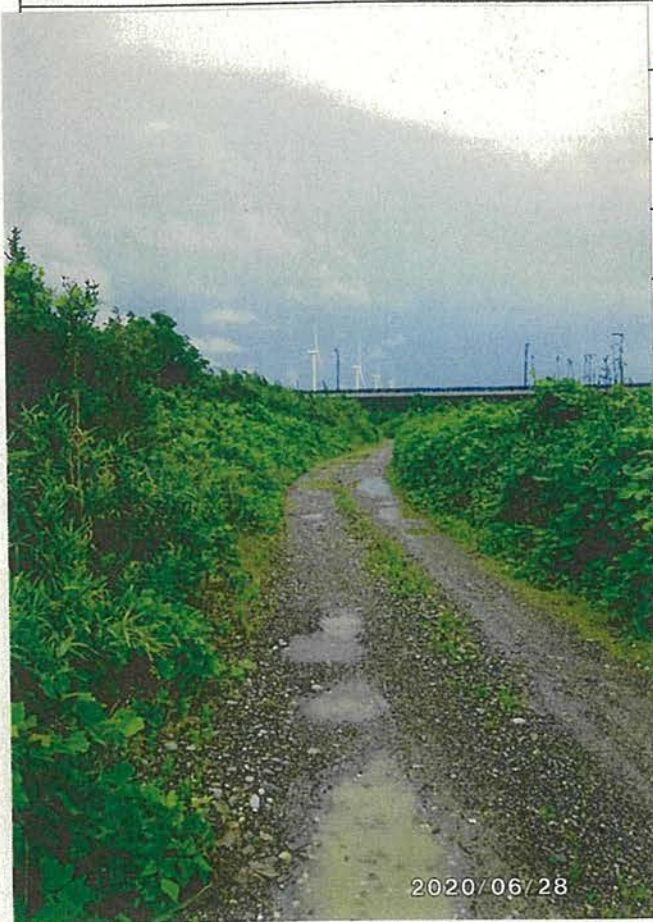
No. 3

発生・発見日時 令和 2 年 6 月 28 日 10 時 15 分頃

河 川 名 天竜川

場 所 (左岸) 遠州大橋(付近)より北へ (2.0Km)
右岸 (. Km)

内 容 不法投棄



R2.7.13 確認 処理

L1.8#17

河川愛護モニタ一連絡受発信簿

No. 4

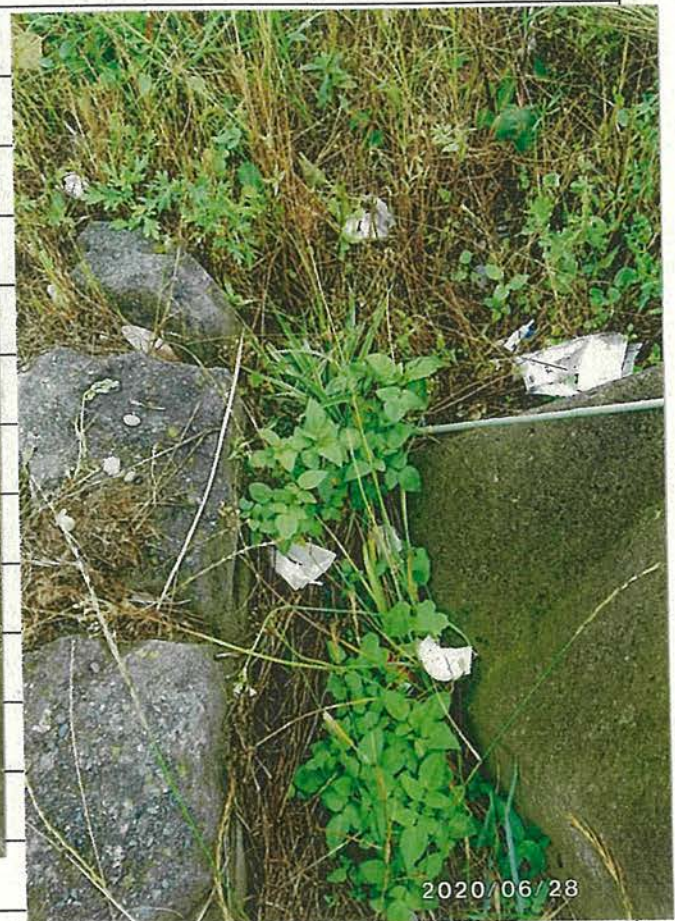
発生・発見日時 令和2年6月28日 10時20分頃

河川名 天竜川

場所 (左岸) (2.4Km)

右岸 (. Km)

内容 不法投棄 (マス等)



R2.7.13 確認できず