

## 河川愛護モニター連絡受発信簿

発生・発見日時 令和 2年4月26日 13時 00分頃

河川名 菊川水系 菊川

場所 左岸 ( . Km)

右岸 ● 菊川橋付近 ( . Km)

内容

項目1 写真1.2 右岸同所地区高潮堤防工事が行われていました。

項目2 写真3 菊川橋下の川辺にカキのような貝がたくさん見られました。

項目3 写真4 菊川橋の下に鳥の巣のようなものが数箇所ありました。

項目4 写真5 菊川橋付近で釣りをしてる人がいました。夜になると40cm級の黒鯛が釣れるそうです。

1

2

3



4

5

6



## 河川愛護モニター連絡受発信簿

発生・発見日時 令和 2年4月26日 13時 30分頃

河 川 名 菊川水系 菊川

場 所 左岸 ( . Km)

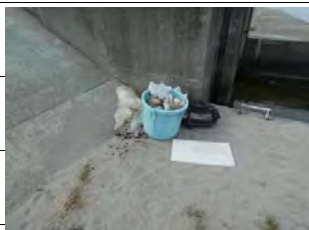
右岸 ● 同所樋門付近 ( 0. 8 Km)

内 容

項目1 写真1. 右岸同所樋門の近くにゴミが集めて置いてありました。

項目2 写真2.3 同所樋門排水路の安全柵の間隔が広くて子供達の進入が心配されます。

1



2



3



4



5



6