

河川愛護モニタ一連絡受発信簿

発生・発見日時 令和 2年 4月 3日 14時 ~ 15時

河川名 菊川水系 菊川

場所 (左岸) 河口~1.9K付近 (本文内 . Km)

(右岸) 河口~2.7K付近 (本文内 . Km)

内容

全般に穏やかな菊川河川下流域でした。

1. 右岸 新田川樋門付近 風景

2. 左岸 国安水位観測所 付近風景



3. 左岸 宮西樋門 付近風景

4. 左岸 国安樋門 付近風景



5. 左岸 高松川水門付近 風景

6.河口 風景



河川愛護モニター連絡受発信簿

発生・発見日時 令和 2年 04月11日 14時30分～ 16時00分

河川名 菊川水系 菊川

場所 (左岸) 4.0K付近 (本文内 . Km)

(右岸) // (本文内 . Km)

内容

1. 菊川右岸 4 km表示 何故かこの面のみ損傷していました。



2. 菊川左岸 花面橋下流側 舗装の亀裂が大きくなったような気がします。



3-1. 菊川左岸 花面橋下流側 表示看板

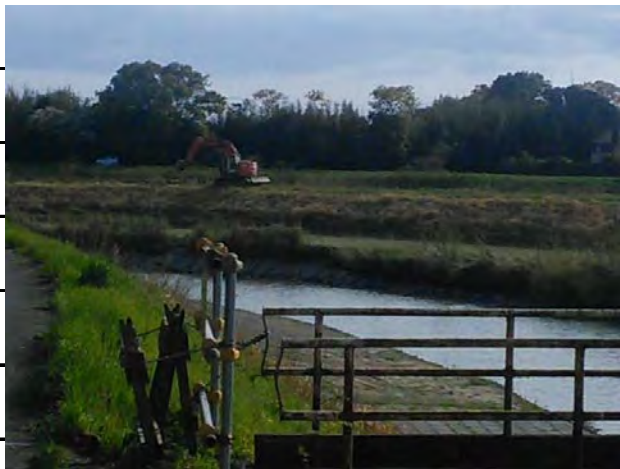


菊川堤防舗装工事

工期 令和元年11月28日～

令和2年5月29日

3-2. 菊川堤防舗装工事風景



河川愛護モニター連絡受発信簿

発生・発見日時 令和 2年 4月 23日 16時 10分頃

河川名 菊川水系 菊川

場所 (左岸) (本文内 . Km)

(右岸) (本文内 . Km)

内容

1. 菊川右岸 潮騒橋 下の河川敷入口の”きけん”表示看板の取付け具が片側破損



2. 菊川左岸 高松川水門取付道路の進入制限のウマがいつも転倒していますが？