

河川愛護モニタ一連絡受発信簿

発生・発見日時 平成元年12月23日 12時00分頃

河川名 令和 菊川水系 牛淵川

場所 左岸 菊川との合流点上流5.0km地点 (合流点上流 5.0 Km)  
右岸 ( . Km)

内容

今年も押し迫ってきました。今回は、7月と同じ、菊川との合流点より上流5.0km点です。写真①は同点で、丹野川との合流ポイントです。7月の青々とした様子と大部変わっています。

同点で、また、鶴や鴨等の鳥が、プカプカ浮いて居たので、10〜15m近付いて撮ろうとしたが、流石に野性の甚力が、逃がらぬ、霞提だけの画に存りました(写真②)。

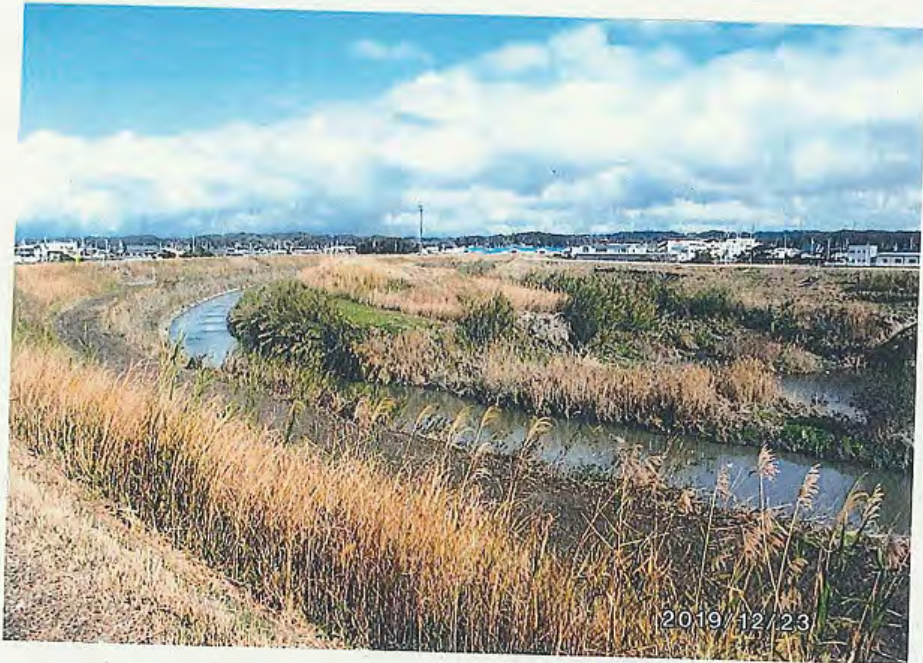
写真③は、矢張り同点より南、鷹匠橋<sup>側</sup>を撮ったものです。河道に沿った重機<sup>の</sup>通った跡があり、何らかの工事があるのかも。左手の藤ノ木樋管の手前には、近頃の異常気象を代表する、19号台風による増水で、天端近く迄溜まった藪が、堆く寄せられました。来年は、良い一年である様願う所です。



①



②



③

