

【平成30年10月28日】

河川愛護モニター連絡受発信簿

受信・日時

発生・発見日時 平成 30 年 10 月 28 日 10 時 00 分頃

河 川 名 菊川水系 牛瀨川

場 所 左岸 (. km)

右岸 (11.80 km)

内 容

住川橋上流



住川橋下流



河川愛護モニター連絡受発信簿

受信・日時

発生・発見日時 平成 30 年 10 月 28 日 10 時 15 分頃

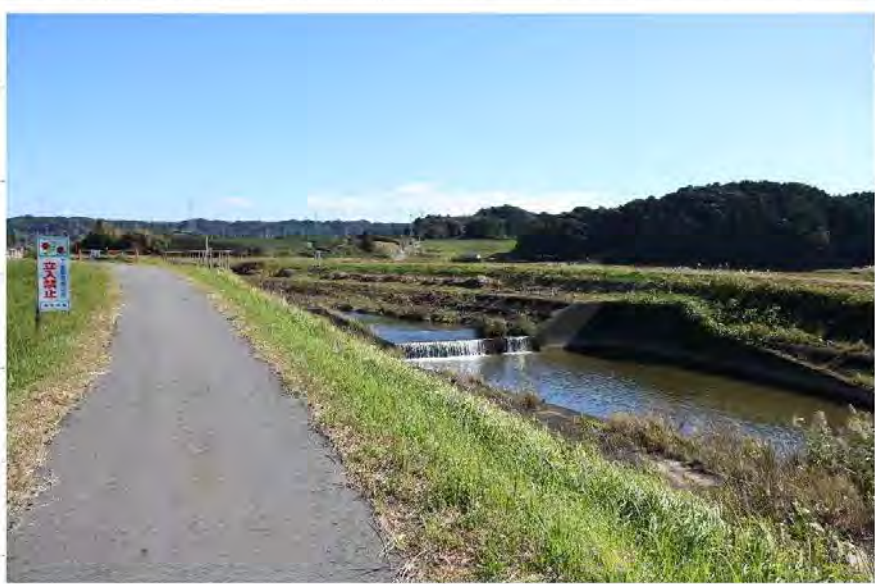
河 川 名 菊川水系 牛湫川

場 所 左岸 (10.70 km)

右岸 (. km)

内 容

護岸の除草作業



河川愛護モニター連絡受発信簿

受信・日時

発生・発見日時 平成 30 年 10 月 28 日 10 時 30 分頃

河川名 菊川水系 牛淵川

場所 左岸 (7. 00 km)

右岸 (. km)

内容

堤橋上流



堤橋下流



河川愛護モニター連絡受発信簿

受信・日時

発生・発見日時 平成 30 年 10 月 28 日 10 時 35 分頃

河 川 名 菊川水系 牛湫川

場 所 左岸 (6.60 km)

右岸 (. km)

内 容

6.6 km下平川堰上流



6.6 km下平川堰下流付近



ビニールシートが落ちている