

# 天竜川の樹木を **無料配布** します！

## ～自宅の薪ストーブ燃料等にぜひ御利用ください！～

### 1. 配布樹木

- ・樹種 : ヤナギ 等  
※主にヤナギですが、ヤナギ以外の樹種も含まれます。
- ・幹径 : 約 10cm 以上
- ・長さ : 約 2m ※小割が必要な方は、引き渡し場所にて各自小割をお願いします。
- ・注意事項: 提供する樹木を営利目的(樹木の転売等)で使用することはできません。  
多くの方に配布を行いたいため、1回あたり1家族 軽トラ1車程度とさせていただきます。

### 2. 配布期間・時間

期 間: **令和3年12月13日(月) ~ なくなり次第終了**

時 間: **平日 9:00 ~ 17:00**

※樹木伐採工事の状況により、樹木提供ができない場合があります。  
※配布日時については、個別に調整いたします。

### 3. 配布場所 (詳細は次ページをご参考下さい)

天竜川 浜松市側 東名高速道路下流付近 (住所:浜松市東区白鳥町地先)  
※交通事故防止のため、南側からの進入、南側への退出をお願いします。

### 4. 申し込み先 ・ 問い合わせ先

無料配布希望の方は、下記まで申し込みをお願いします。

国土交通省 浜松河川国道事務所 中ノ町出張所  
住所 : 浜松市東区国吉町1-2  
TEL : 053-421-0051



©2018tenryuubranding

〈令和2年度の実績〉

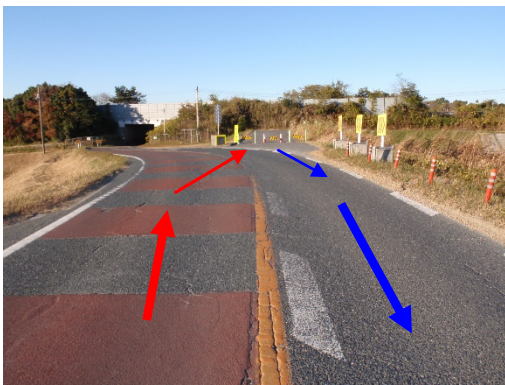
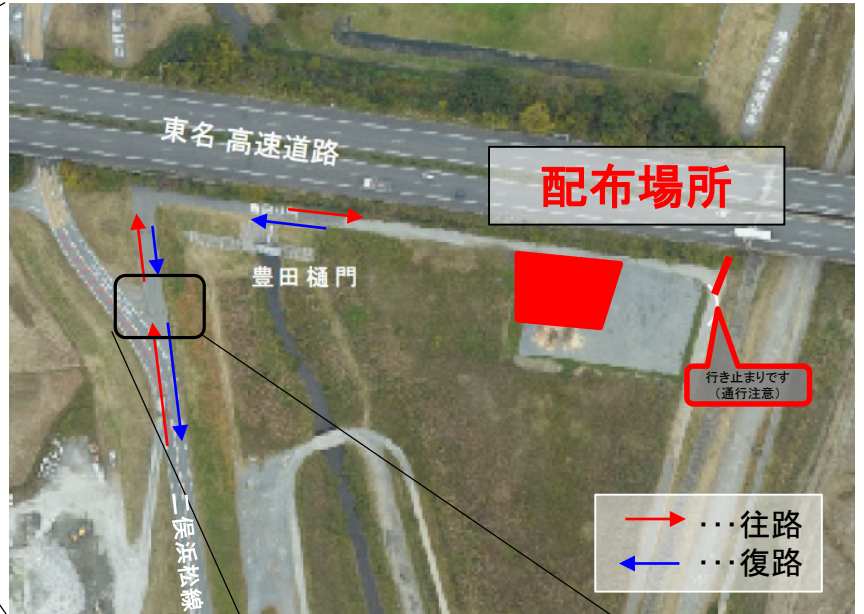
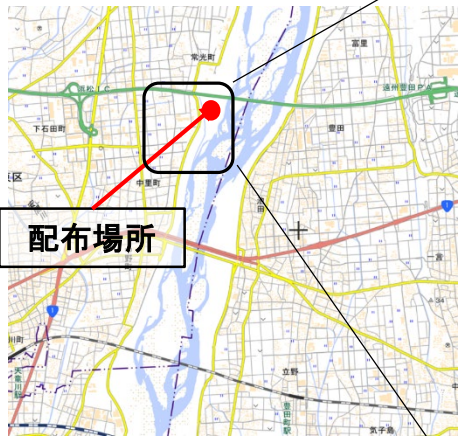
配布延べ人数:35名  
配布量:約100m<sup>3</sup>

### 5. 注意事項

- ① 配布場所は施錠してあります。必ず事前に浜松河川国道事務所 中ノ町出張所まで申し込みのご連絡をください。
  - ② 樹木伐採工事の進捗により、樹木の提供ができない場合があります。
  - ③ 樹木は長さ約2mで提供します。小割が必要な方は各自小割をお願いします。
  - ④ 引き渡し場所にて小割作業が可能です。  
小割作業時は、周りにいる方と声を掛け合い、事故・けが等に十分注意して作業をお願いします。  
小割に使用するチェーンソー等は各自持参をお願いします。小割機械の貸与は行いません。
  - ⑤ 交通事故防止のため、引き渡し場所へは南側から進入し、南側へ退出をお願いします。
  - ⑥ 樹木提供後の返却はできませんのでご注意ください。  
樹木の必要がなくなった場合においても、不法投棄することなく自治体のルールに従い処分をお願いします。
  - ⑦ 小割・積み込み・運搬等は各自で行っていただきます。その際の事故については、受取人の責によるものとし、国土交通省、工事受注者は一切の責任を負いません。
  - ⑧ 提供する樹木を営利目的(樹木の転売等)で使用することはできません。
  - ⑨ 多くの方に配布を行いたいため、1家族、軽トラ1車程度とさせていただきます。
- ※申込時にアンケートに答えて頂くことで、上記趣旨について同意していただいたものとします。

**交通事故防止のため、  
南側からの進入、南側への退出をお願いします。**

配布場所地図 天竜川浜松市側 東名高速道路下流付近  
(住所: 浜松市東区白鳥町地先)



① 東名高速道路下流側を右折



② 突き当たりを右折



③ 直進



④ 右側が引き渡し場所です