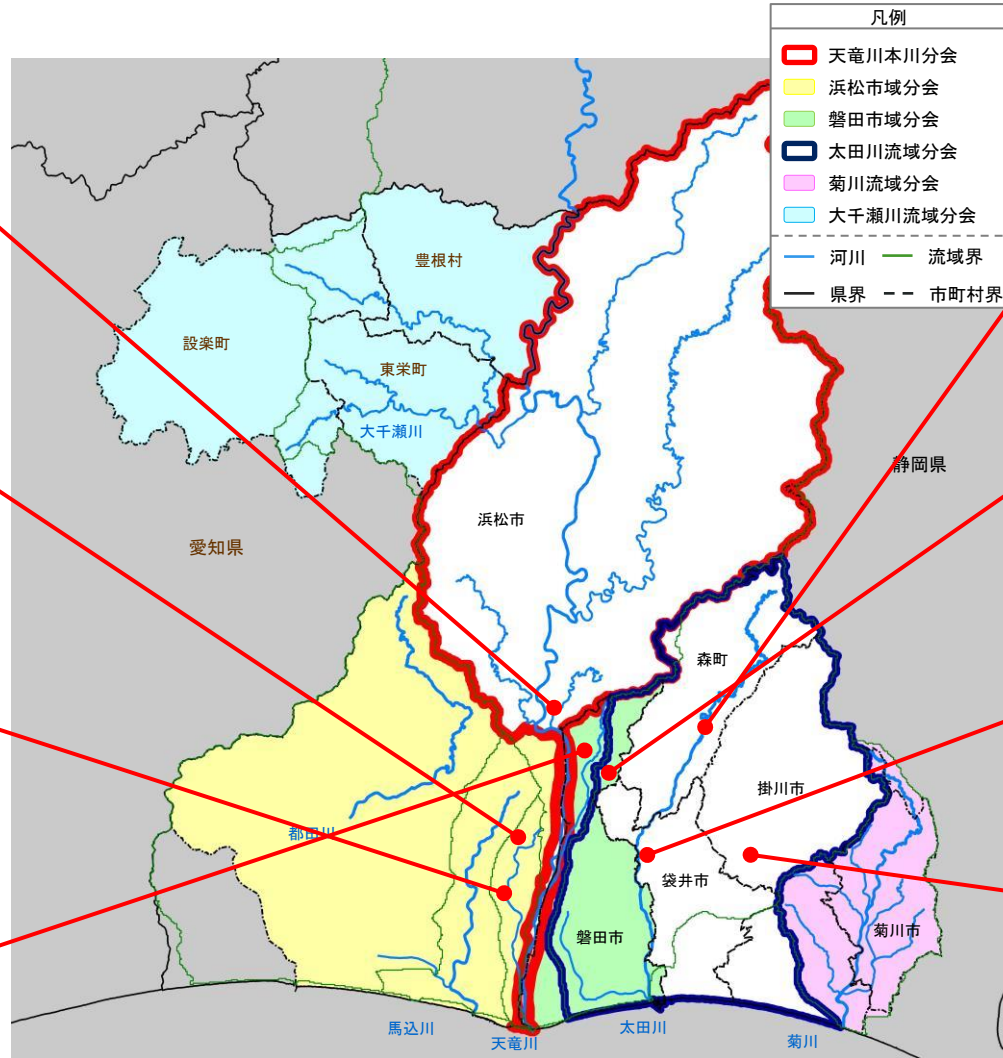


# 令和4年度 水害発生状況の共有

令和5年3月3日  
遠州流域治水協議会

# 令和4年度 水害発生状況の共有

- 9月2日出水では、秋雨前線の活動が活発化したことによる大雨で、浜松市(浜北区・東区)で浸水被害が発生
- 台風第15号(9月23日)の豪雨により、浜松市・磐田市・袋井市・掛川市・森町の広域にわたって、堤防からの越水氾濫や内水氾濫により宅地・公共施設で浸水被害が発生。水道断水、土砂災害により交通途絶等のライフラインに影響。



■建物被害(秋雨前線 9月2日出水)

市町	床上浸水	床下浸水	計
浜松市	47棟	123棟	170棟

■人的・物的被害の状況(台風第15号 9月23日出水)

市町	人的被害					物的被害(単位:棟数)						
	死者	心肺停止	行方不明	重症	軽症	建物						
						全壊	半壊	一部損壊	床上浸水	床下浸水	公共建物	その他
浜松市				3	3	2	6	7	467	1,463		
磐田市							15	334	182	141		
掛川市	1					1	3		7	103		
袋井市	1					1	3	5	99	150		
菊川市							1	2	3	73		21
森町							1	2	12	11		10

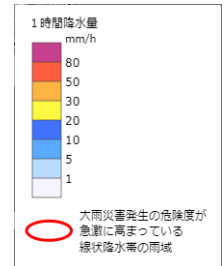
# 令和4年度 出水概要・被災状況

(秋雨前線 9月2日出水)

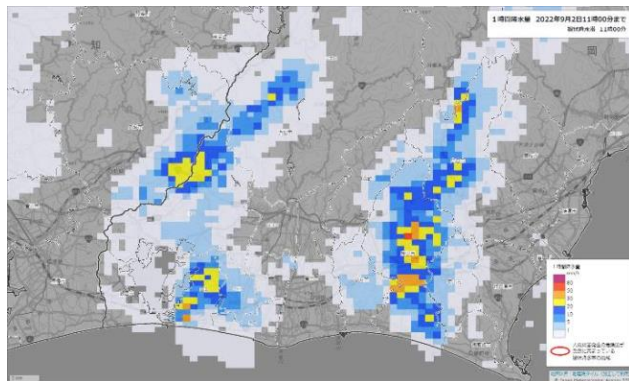
(台風第15号 9月23日出水)

(1)浜松市・磐田市の雨量状況

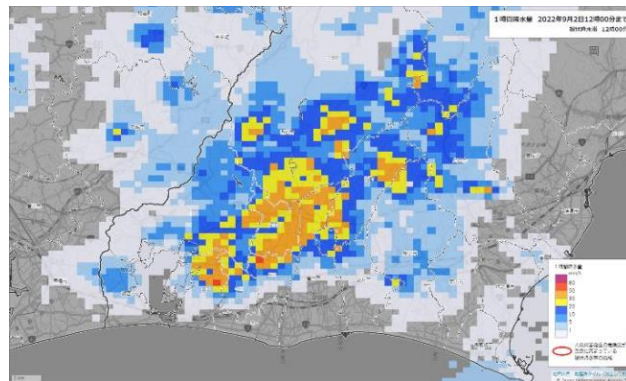
- 秋雨前線の活動が活発化したことによる大雨。
- 昼過ぎに静岡県、夜は滋賀県にそれぞれ2回の記録的短時間大雨情報が発表された。
- 浜松市浜北では13:00に1時間118.0ミリ、浜松市南部では13:00に1時間110.0ミリ、磐田市では13:20に1時間120ミリの猛烈な雨を観測した。



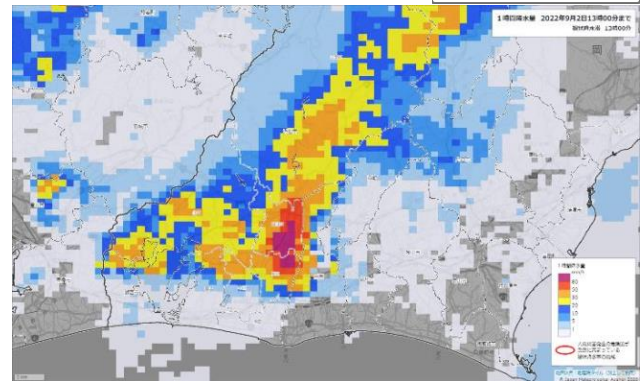
令和4年9月2日11:00



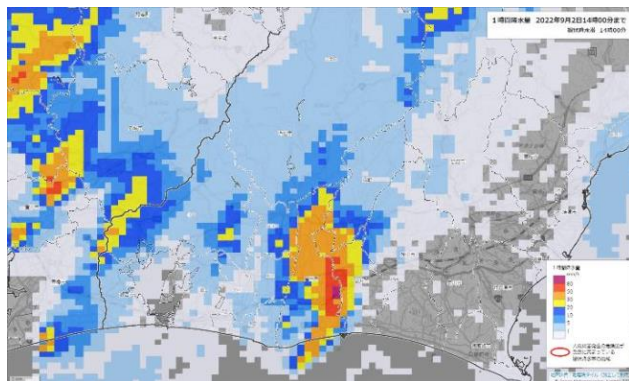
令和4年9月2日12:00



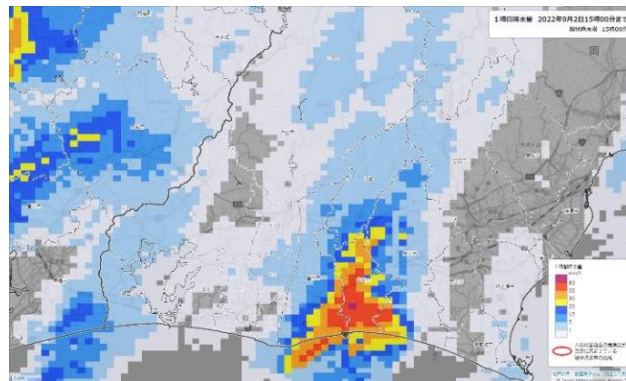
令和4年9月2日13:00



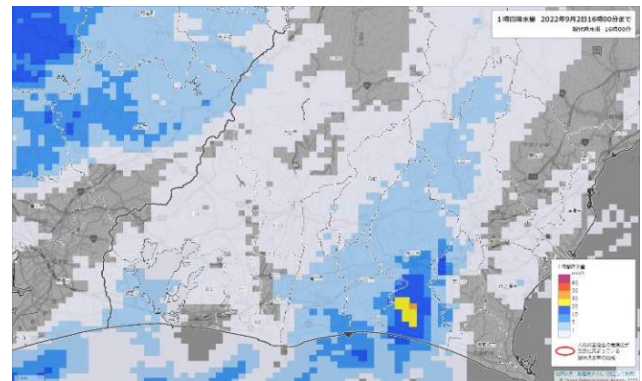
令和4年9月2日14:00



令和4年9月2日15:00



令和4年9月2日16:00



(2)被災状況(浜松市)

**浜松市域分会**  
(浜松市流域治水対策推進協議会幹事会)

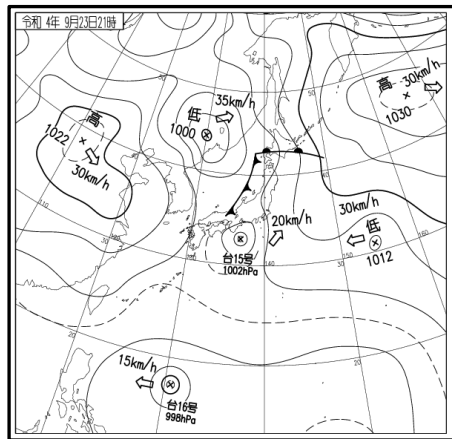


### (1) 令和4年9月23日台風第15号 菊川の雨量状況

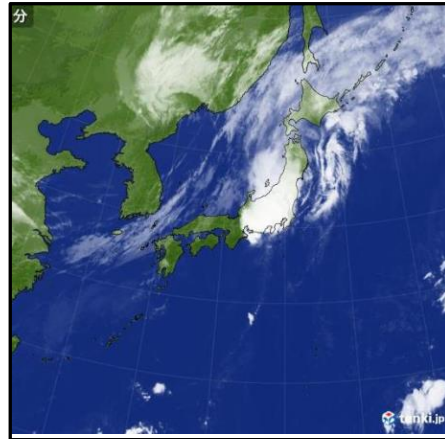
■ 静岡県では9月23日から24日にかけて台風第15号の影響により激しい豪雨となりました。

■ 菊川流域での降雨量は、以下を記録しました。

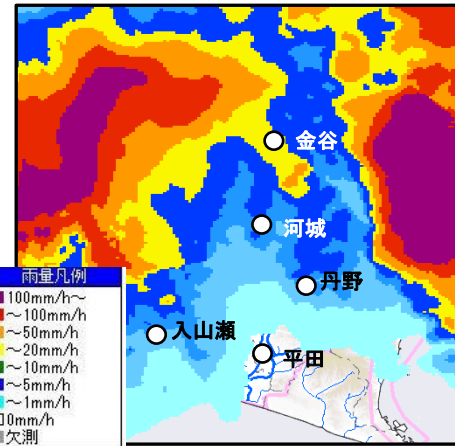
- 金谷観測所で総雨量 232mm(時間最大64mm/h)、河城観測所で総雨量 221mm(時間最大66mm/h)
- 丹野観測所で総雨量 249mm(時間最大73mm/h)、平田観測所で総雨量 219mm(時間最大78mm/h)
- 入山瀬観測所で総雨量 235mm(時間最大73mm/h)



天気図 9月23日 21時  
(気象庁HPより)



気象衛星画像 9月23日 22時  
(気象庁HPより)



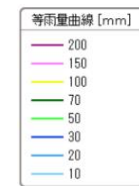
レーダ雨量 9月23日 22時  
(統一河川システムより)



等雨量曲線 9月23日 21~23時  
(統一河川システム)

主な地点の降水量 観測値は速報値 9月23日15時~9月24日8時

水系名	河川名	雨量観測所 (国)	総雨量 (mm)	時間最大 (mm/h)
菊川	菊川	金谷	232	64
		河城	221	66
	菊川、牛淵川	平田	219	78
	丹野川、牛淵川	丹野	249	73
	下小笠川	入山瀬	235	73



(2)被災状況(浜松市)

**浜松市域分会**  
(浜松市流域治水対策推進協議会幹事会)

浜松市の被災の様子



台風第15号  
浜松市東区 安間川付近

台風第15号  
浜松市浜北区 五反田川付近





(3)被災状況(浜松市天竜区)

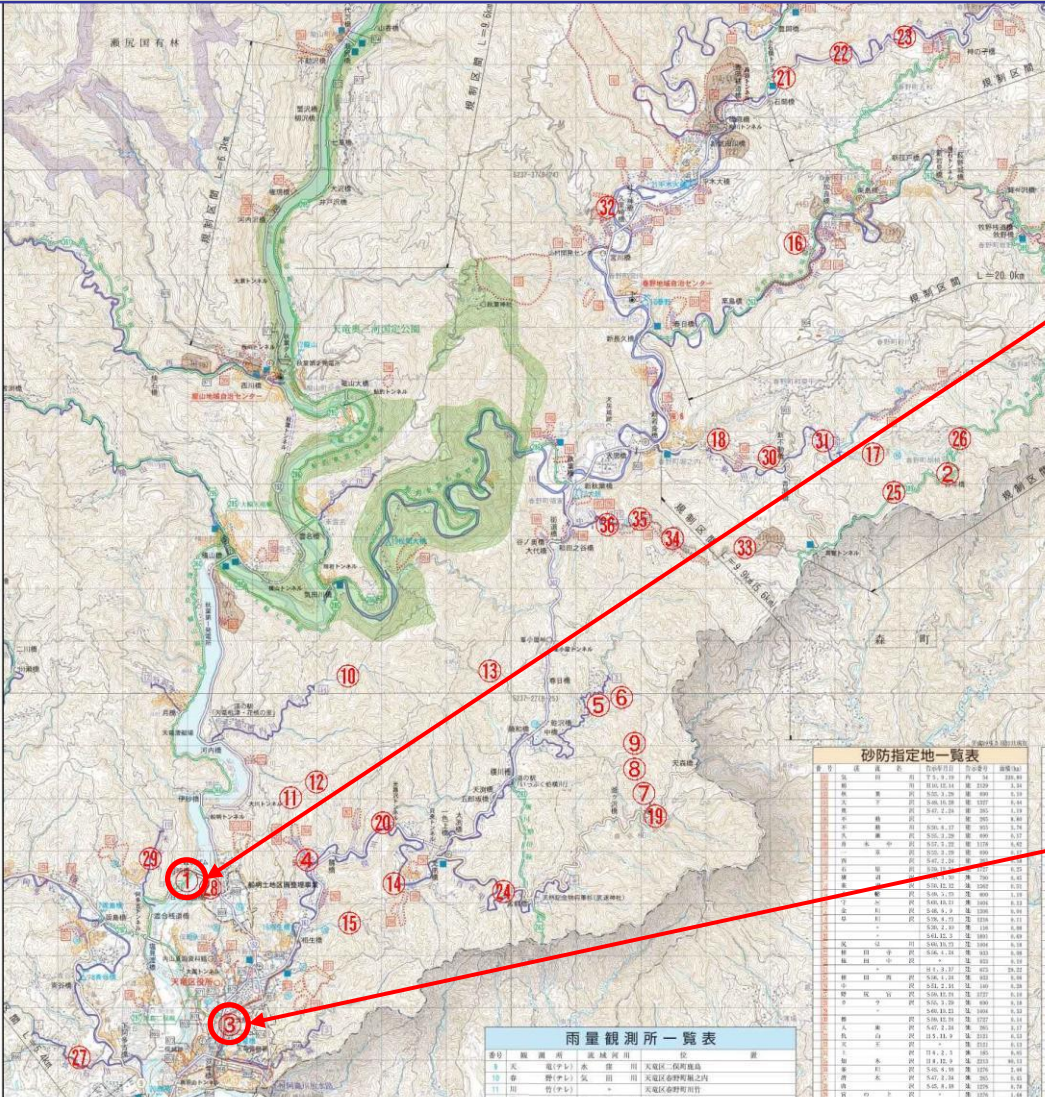
天竜川本川分会

被災箇所的位置図

① (一)渡ヶ島横山線  
(日明地区)



③ (市)天竜仲町山王線(嘯月橋 二俣町二俣地区)  
山からの土砂や流木の流出が多かったため、河積阻害(埋塞)による洪水の堰上げや、橋梁桁の一部流失が発生した。



出典: 令和4年9月23日~24日の台風第15号災害について  
報告 R4.10.13

(浜松市土木部天竜土木整備事務所)

(4)被災状況(磐田市 1/2)

磐田市域分会

一雲済川 及び 田川沢 越水箇所 位置図



(4)被災状況(磐田市 2/2)

磐田市域分会

一雲濟川支川 上野部川 溢水箇所 位置図



溢水箇所 ※ 痕跡から推定(静岡県調べ)

(5)被災状況(掛川市・森町・磐田市)

出典:袋井土木事務所(写真提供)

太田川流域分会

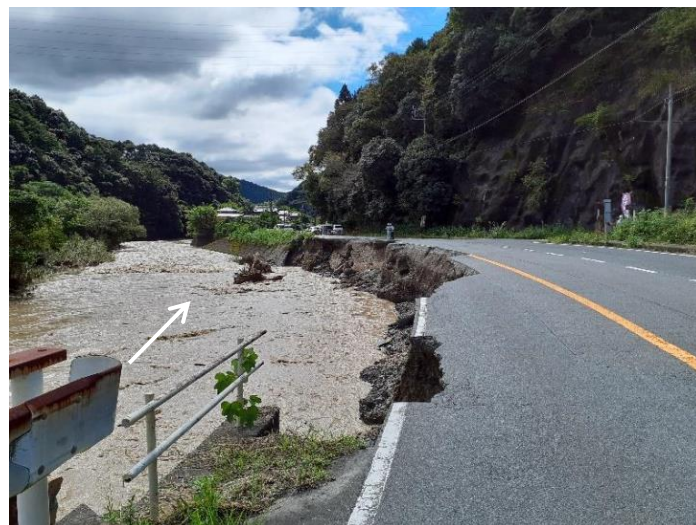
二級河川原野谷川 掛川市原里



二級河川三倉川 森町西俣



県道袋井春野線 森町問詰



二級河川敷地川 磐田市敷地



(6)被災状況(掛川市・森町・磐田市)

発災場所：静岡県磐田市敷地地先  
(10.7k付近)

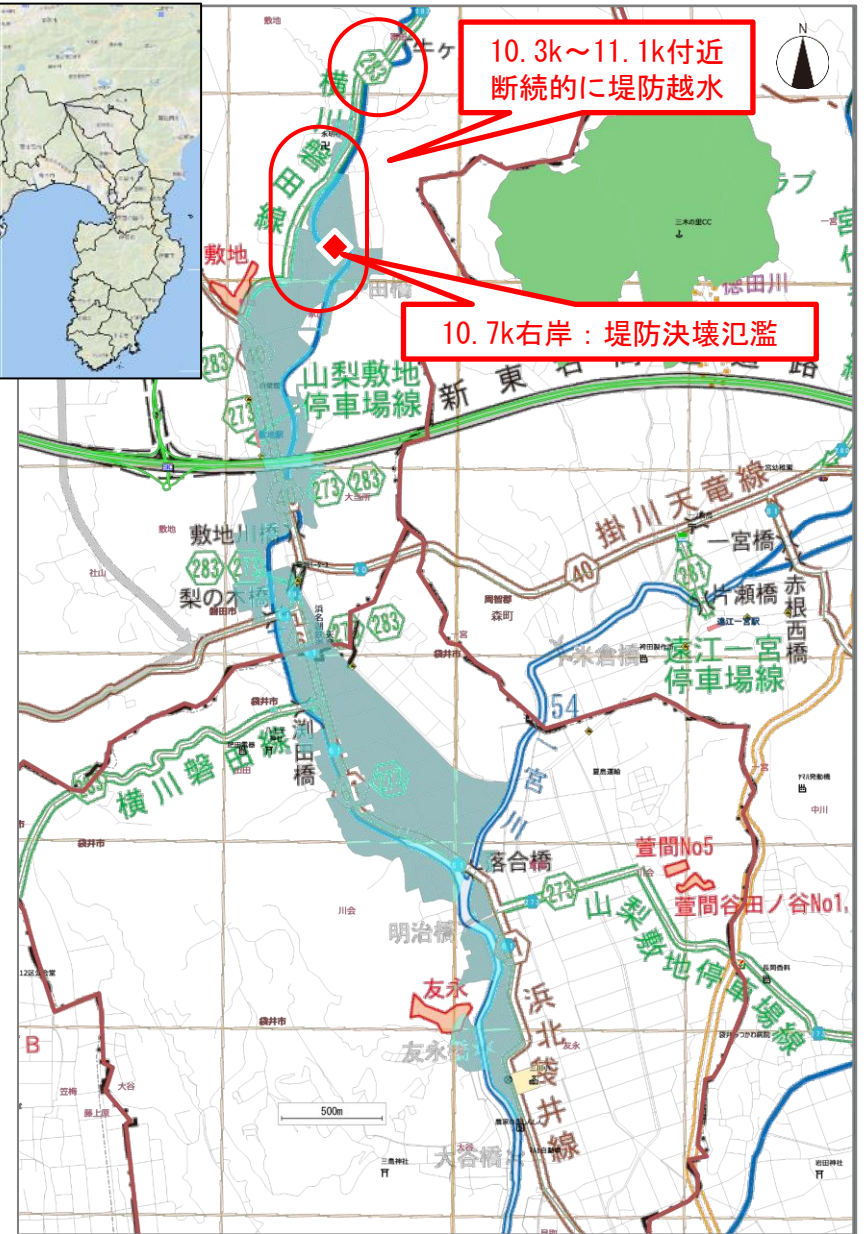
発災日時：9月24日未明と想定

被災延長：L=80m (堤防決壊)

被災概要：破堤に伴う浸水被害

浸水面積：約150ha

【位置図】



被災の状況



(7)被災状況(袋井市)

出典:袋井市(写真提供)

太田川流域分会

二級河川敷地川 湍田橋下流 (袋井市山田)



二級河川太田川 新屋橋 (袋井市太田～磐田市向笠新屋)



普通河川大谷川 (袋井市国本)



普通河川大谷川

小川町郵便局前 (袋井市小川町)



(8)被災状況(掛川市)

家代川 溢水(県道 掛川天竜線 北側)



天竜浜名湖線 桜木駅付近



天竜浜名湖線 桜木駅付近

太田川流域分会