



E69 三遠南信自動車道



三遠南信自動車道の概要

- 三遠南信自動車道(国道474号)は長野県飯田市山本から静岡県浜松市浜名区引佐町に至る延長約100kmの高規格幹線道路です。
- 中央自動車道、新東名高速道路と連絡し、地域間の連携強化、三河、遠州、南信州地域の連携強化、秩序ある開発、発展に大きく寄与する重要な路線です。
- 佐久間道路・三遠道路は、三遠南信自動車道の一部を構成する道路であり、平成24年に開通した鳳来峡IC～浜松いなさJCT間につづき、佐久間川合IC～東栄ICが、平成31年3月に開通しました。
- 平成31年4月に水窪佐久間道路が事業化し、国道152号の現道改良区間を含め、三遠南信自動車道は全線事業化しました。

期待される整備効果

■信頼性・安定性の高いネットワークを構築する“命の道”

- ・三遠南信地域の道路は、その多くが事前通行規制区間に指定され、災害による通行止めが多発するなど非常に脆弱であり、三遠南信自動車道の整備により、災害時にも信頼性・安定性の高いネットワークが構築されます。

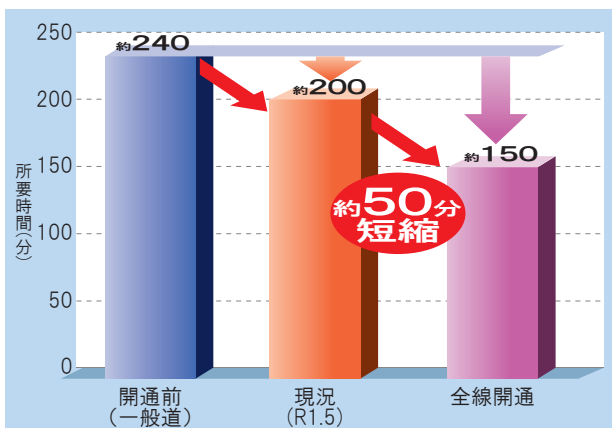
■地域医療サービスの向上

- ・三遠南信自動車道の整備により、第三次救急医療施設までの搬送時間の短縮など、地域医療サービス向上や救急医療活動に寄与します。

■地域の連携強化、活性化に貢献

- ・三遠南信自動車道の整備により、地域間の所要時間が短縮され、産業、観光や伝統芸能・文化などといった様々な分野の連携や活性化を支援し、観光人口等の増加が期待されます。

◆所要時間の変化(浜松市～飯田市)

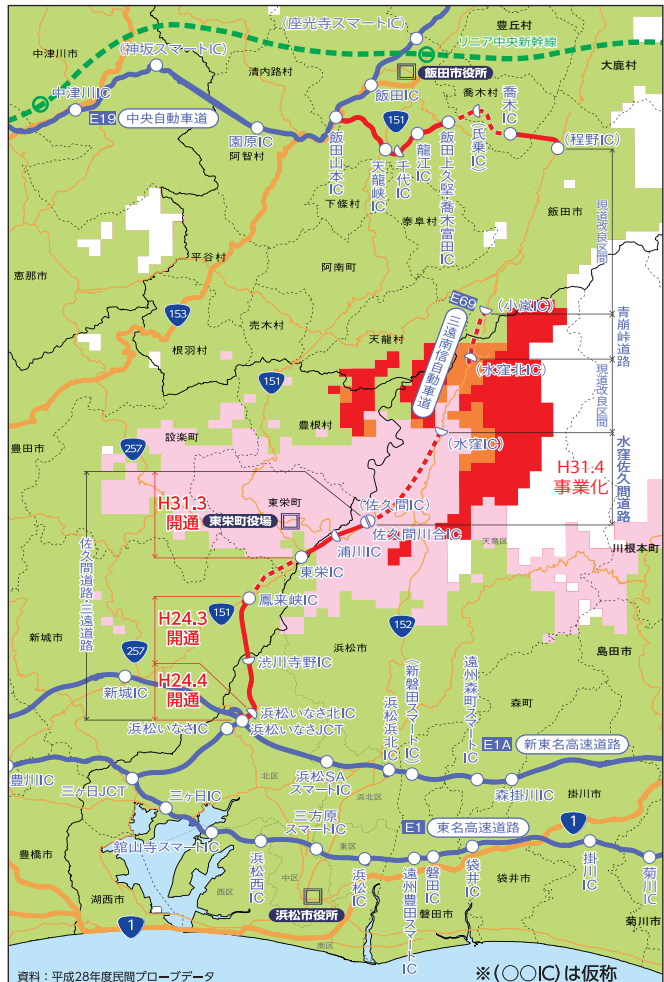


■リニア中央新幹線開業効果の三遠南信地域への波及

- ・三遠南信自動車道の開通により、三遠南信地域の周遊観光が可能となるなど、リニア中央新幹線の開通効果の三遠南信地域全体への波及が期待されます。

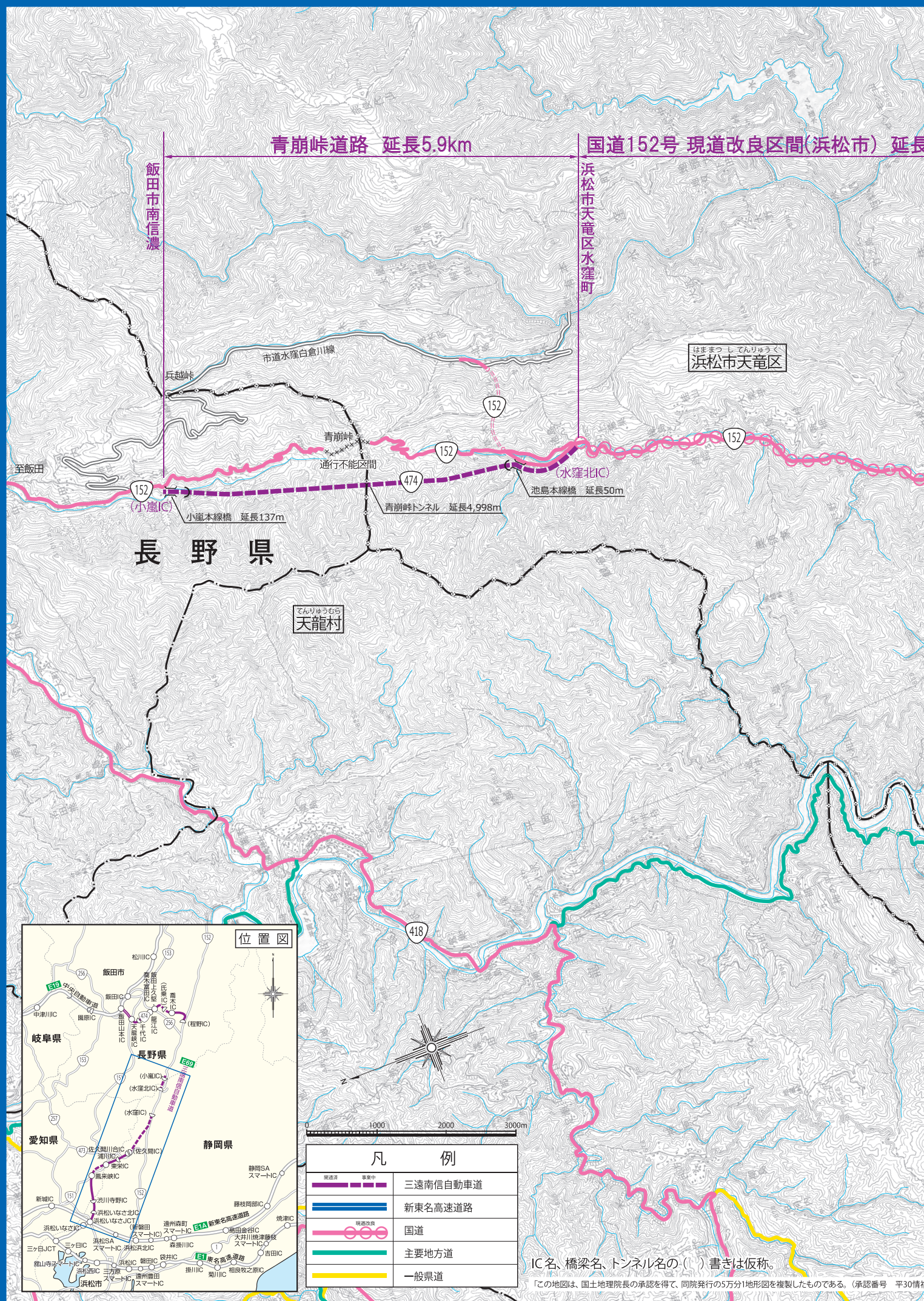
高規格幹線道路のインターチェンジまで60分以内で到達可能なエリアの拡大

- 三遠南信自動車道(佐久間川合IC～東栄IC)が開通したことで、奥三河地域、北遠地域における高規格幹線道路インターチェンジ60分到達可能エリアが拡大しました。
- 三遠南信自動車道が全線開通することにより、奥三河地域、北遠地域および南信地域は、概ね高規格幹線道路インターチェンジ60分到達可能エリアとなります。



凡例

- | | |
|---------------|----------------------------------|
| 高規格幹線道路 | 三遠南信自動車道開通に伴う高規格幹線道路IC60分到達可能エリア |
| ■ 三遠南信自動車道 | |
| — : 開通済区間 | ■ : 開通前 |
| - - - : 事業中区間 | ■ : H24開通時 |
| | ■ : H31.3月開通時 |
| | ■ : 全線開通時 |

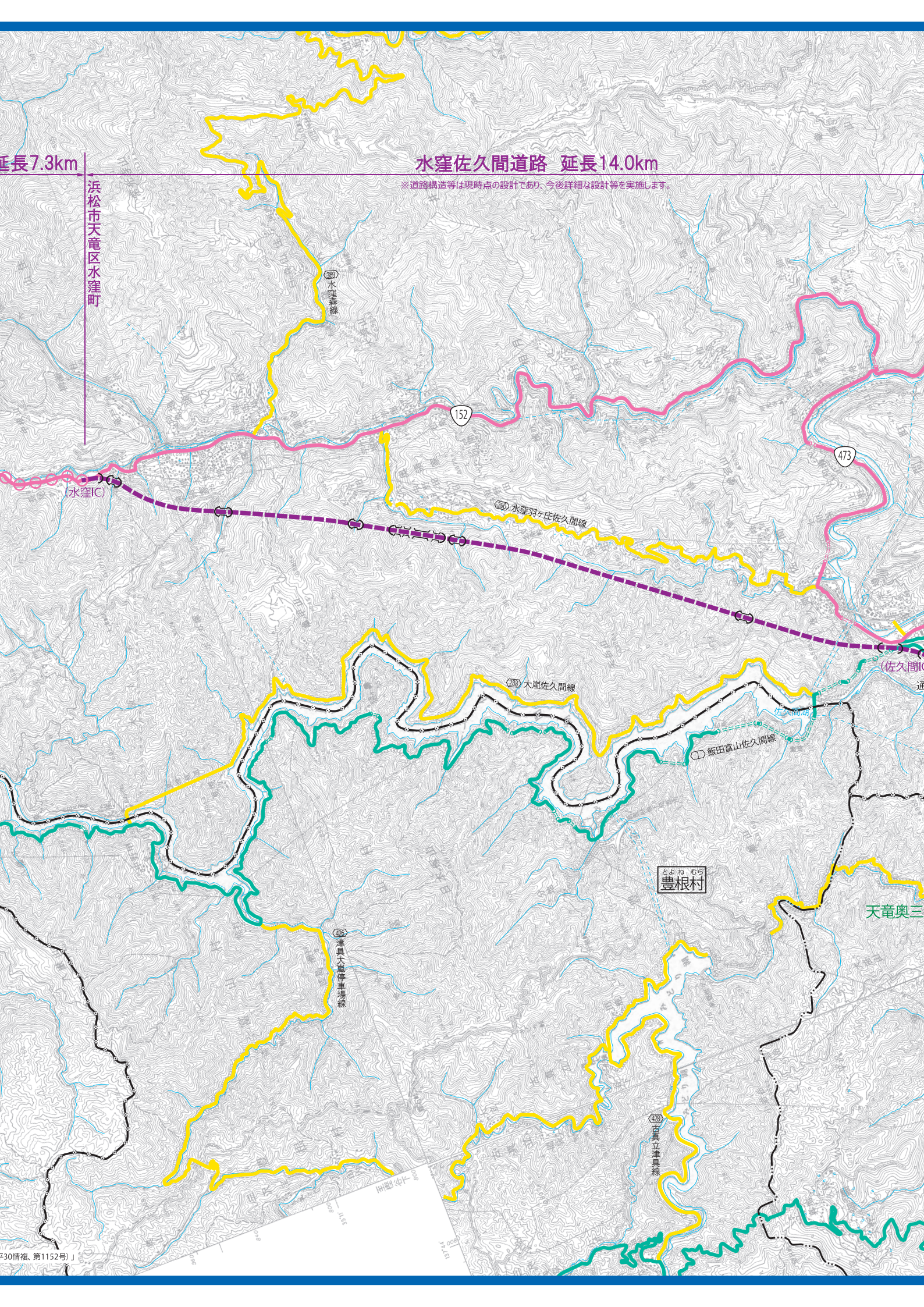


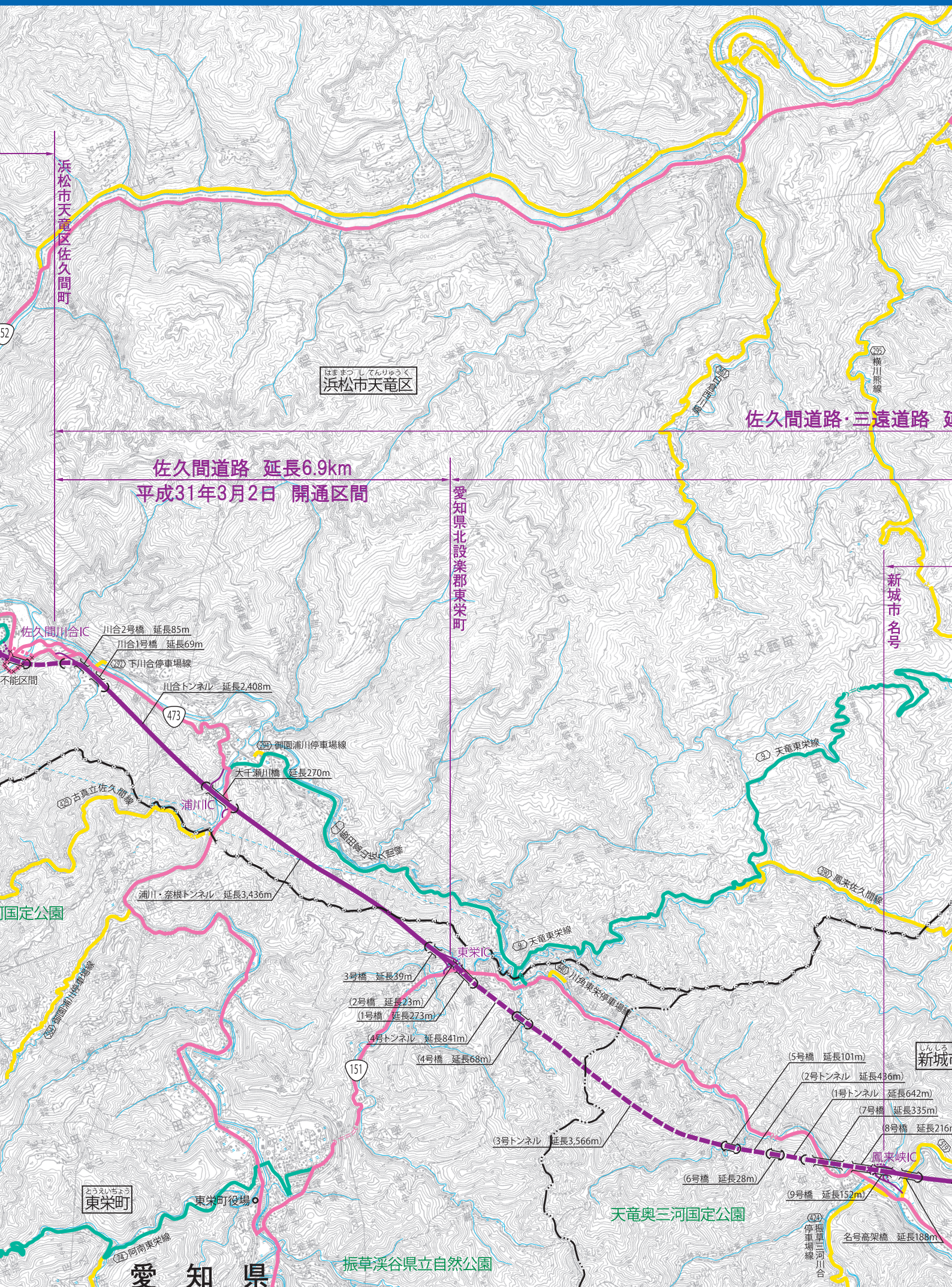
延長7.3km

水窪佐久間道路 延長14.0km

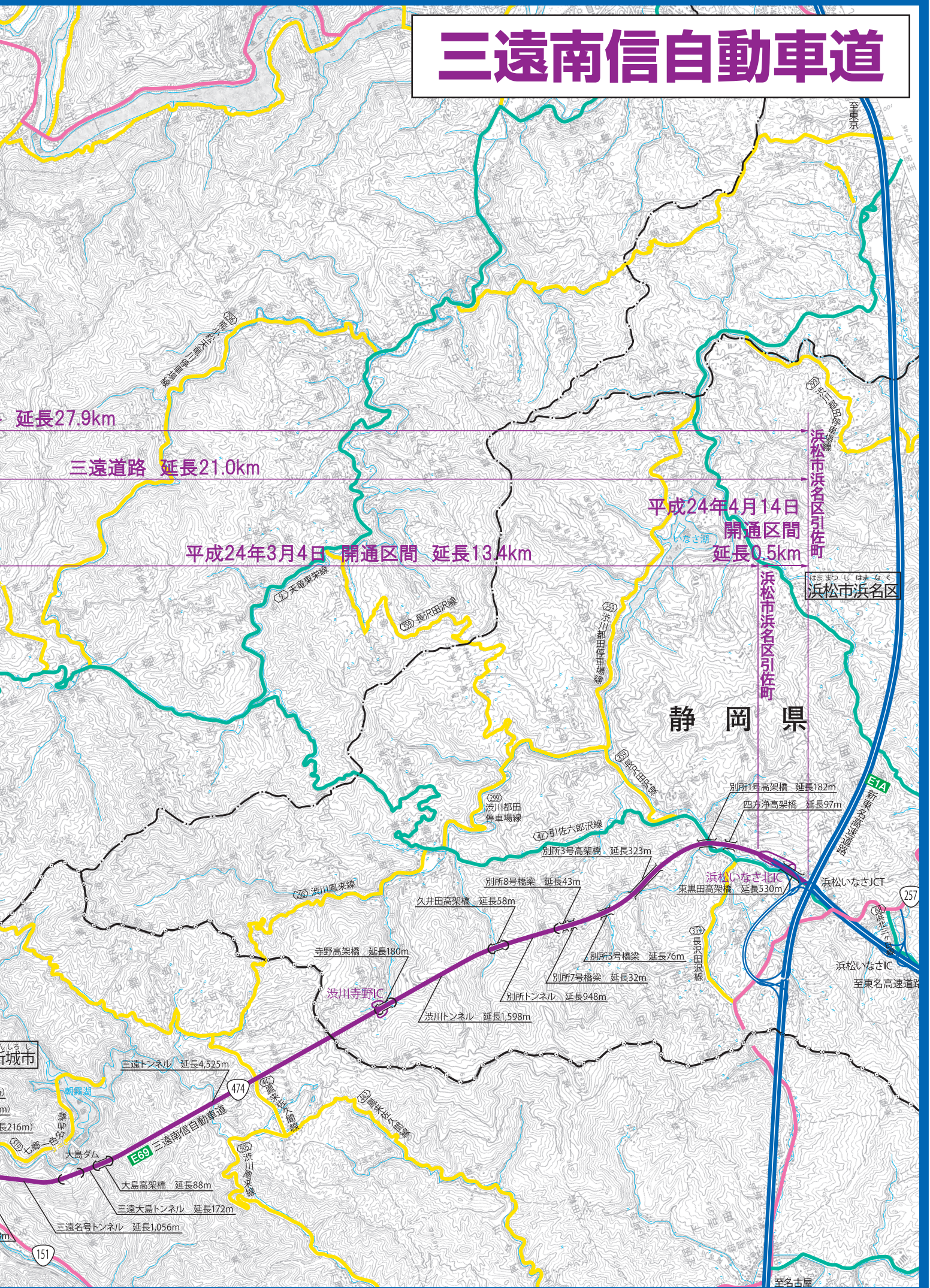
※道路構造等は現時点の設計であり、今後詳細な設計等を実施します。

浜松市天竜区水窪町





三遠南信自動車道



三遠南信自動車道 佐久間道路・三遠道路 水窪佐久間道路の概要

事業のあゆみ

●三遠道路

昭和52年度	道路調査開始
平成3年12月	基本計画の決定
平成5年度	事業着手
平成10年10月	環境影響評価書に係る手続完了
平成14年度	用地買収着手
平成15年度	工事着手
平成24年3月	鳳来峡IC～浜松いなさ北IC開通
平成24年4月	浜松いなさ北IC～浜松いなさJCT開通

●佐久間道路

昭和63年度	道路調査開始
平成3年12月	基本計画の決定
平成7年度	事業着手
平成11年6月	環境影響評価書に係る手続完了
平成15年度	用地買収着手
平成20年度	工事着手
平成31年3月	佐久間川合IC～東栄IC開通

※三遠道路と佐久間道路は、平成16年度より「佐久間道路・三遠道路」として事業を実施

●水窪佐久間道路

平成30年11月	環境影響評価書に係る手続完了
平成31年度	事業着手
令和4年度	用地買収着手

路線のあらまし

■佐久間道路・三遠道路

- 区 間 静岡県浜松市天竜区佐久間町
～静岡県浜松市浜名区引佐町
- 延 長 27.9km(佐久間道路6.9km/ 三遠道路21.0km)
- 車 線 数 2車線
- 設計速度 80km/h 平成31年度

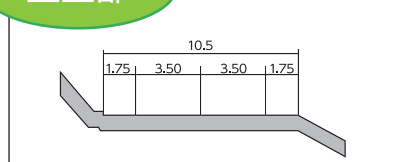
■水窪佐久間道路

- 区 間 静岡県浜松市天竜区水窪町奥領家
～静岡県浜松市天竜区佐久間町川合
- 延 長 14.0km
- 車 線 数 2車線
- 設計速度 80km/h

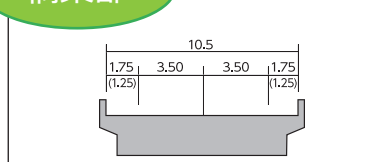
標準断面図（佐久間道路・三遠道路）

(単位:m)

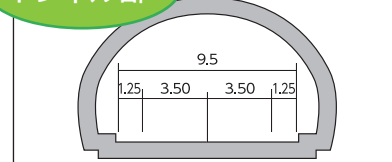
土工部



橋梁部



トンネル部



現況写真



佐久間川合IC付近

【2019年6月撮影】



東栄IC付近

【2019年6月撮影】



三遠道路2号トンネル（仮称）

【2019年4月撮影】



鳳来峡IC付近

【2019年6月撮影】

※赤いルートはイメージ

三遠南信自動車道位置図



連絡、お問い合わせは

国土交通省中部地方整備局 浜松河川国道事務所

〒430-0811 静岡県浜松市中央区名塚町 266
URL <https://www.cbr.mlit.go.jp/hamamatsu/>
E-mail cbr-hamamatsu@mlit.go.jp

- 工事に関するお問い合わせ
工務第二課 TEL (053) 466-0115
- 計画に関するお問い合わせ
計画課 TEL (053) 466-0117
- 管理に関するお問い合わせ
道路管理第一課 TEL (053) 466-0119
- 維持・修繕に関するお問い合わせ
道路管理第二課 TEL (053) 466-0151



道路緊急ダイヤル

幹線道路の異状を見つけたらご一報ください

☎ **#9910** (24 時間受付)