

令和6年8月31日 台風第10号による菊川の出水状況



菊川 加茂観測所の状況（平常時）



菊川 加茂観測所の状況（8月31日 18:20頃）

中部地方整備局
浜松河川国道事務所



国土交通省

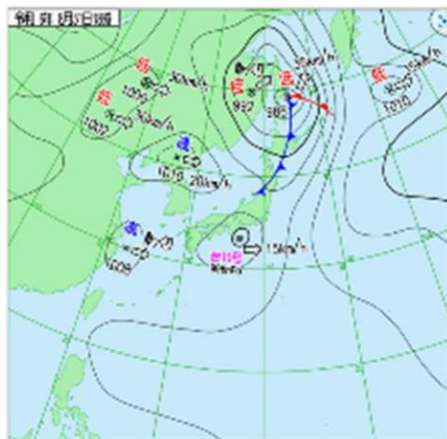
注：本資料は速報として取りまとめたもので、後日一部訂正や追加をすることがあります。

令和6年8月31日台風第10号 菊川の雨量状況

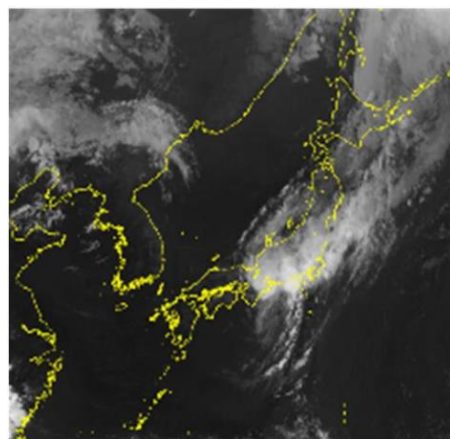
■ 静岡県では8月31日に台風10号の影響により激しい豪雨となりました。

■ 菊川流域での降雨量は、以下を記録しました。

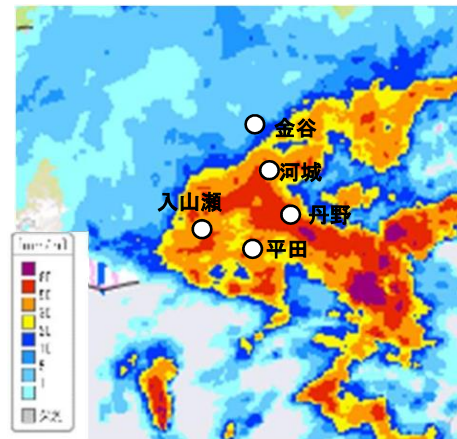
- 金谷観測所で総雨量 148mm(時間最大59mm/h)、河城観測所で総雨量 148mm(時間最大72mm/h)
- 丹野観測所で総雨量 139mm(時間最大67mm/h)、平田観測所で総雨量 104mm(時間最大56mm/h)
- 入山瀬観測所で総雨量 100mm(時間最大39mm/h)



天気図8月31日 18時
(気象庁HPより)



気象衛星画像 8月31日 18時
(気象庁HPより)



レーダー雨量 8月31日 17時
(統一河川システムより)



等雨量曲線 8月31日 12～21時
(統一河川システムより)

主な地点の降水量 観測値は速報値 8月31日11時～9月1日10時

水系名	河川名	雨量観測所 (国)	総雨量 (mm)	時間最大 (mm/h)
菊川	菊川	金谷	148	59
		河城	148	72
	菊川、牛淵川	平田	104	56
	丹野川、牛淵川	丹野	139	67
	下小笠川	入山瀬	100	39

※本資料の数値等は速報値であるため、今後の調査で変わる可能性があります。

令和6年8月31日台風第10号 菊川の水位状況

■ 菊川水系では、下表の菊川の加茂観測所、牛淵川の横地観測所で氾濫危険水位を超過、牛淵川の堂山観測所で避難判断水位を超過、菊川の嶺田観測所で氾濫注意水位を超過しました。

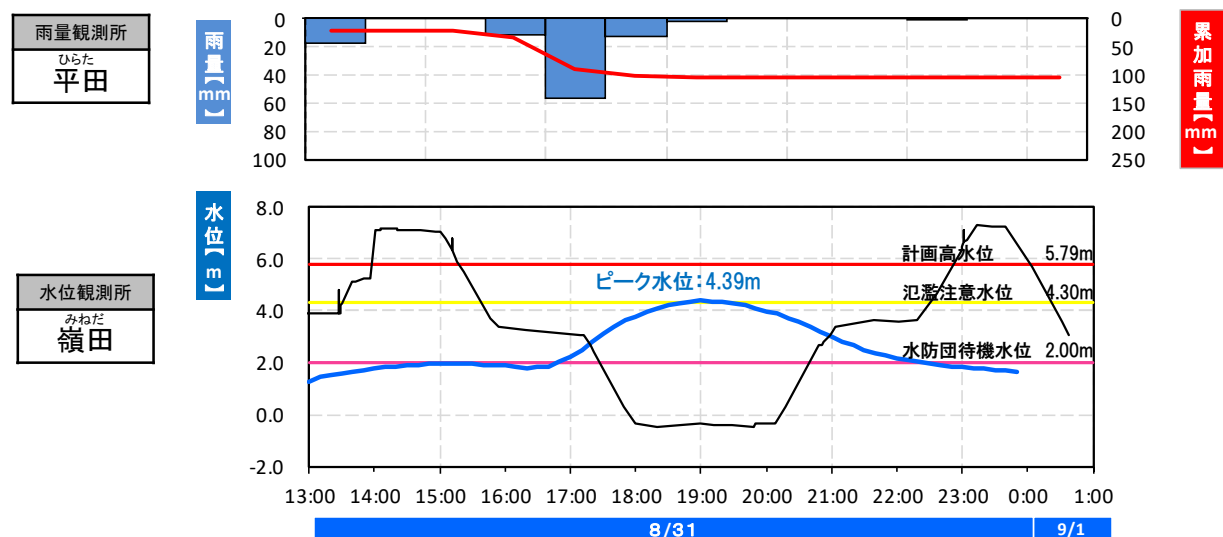
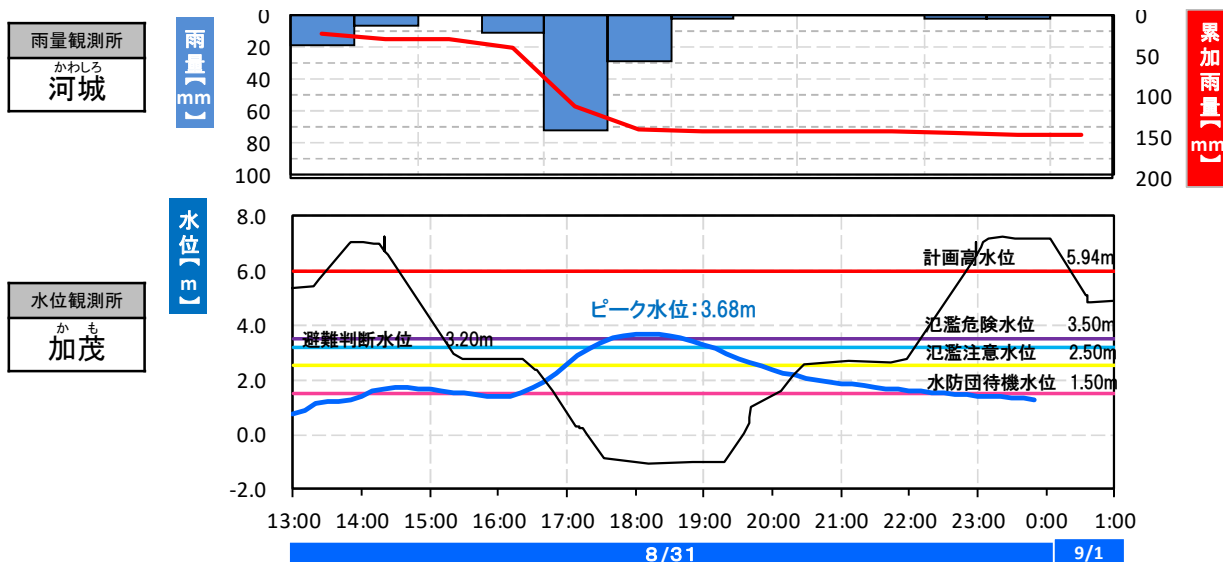


〈水防団待機水位を超過した観測所〉

河川名	観測所名	今回 最高水位	水防団 待機水位	氾濫 注意水位	避難 判断水位	氾濫 危険水位	計画 高水位
きくがわ 菊 川	かも 加茂	8/31 18:10 3.68	1.50	2.50	3.20	3.50 3.68	5.94
	みねだ 嶺田	8/31 19:00 4.39	2.00	4.30	(水防警報観測所のため設定無し) 4.39		5.79
うしぶちがわ 牛淵川	よこち 横地	8/31 17:10 3.64	1.80	2.10	2.30	2.70 3.64	4.06
	どうやま 堂山	8/31 18:10 5.16	3.10	4.60	4.90	5.30 5.16	5.86
しもおがさがわ 下小笠川	かわくぼ 川久保	8/31 17:30 1.81	1.40	2.00 1.81	3.00	3.30	—

令和6年8月31日台風第10号 菊川の水位状況

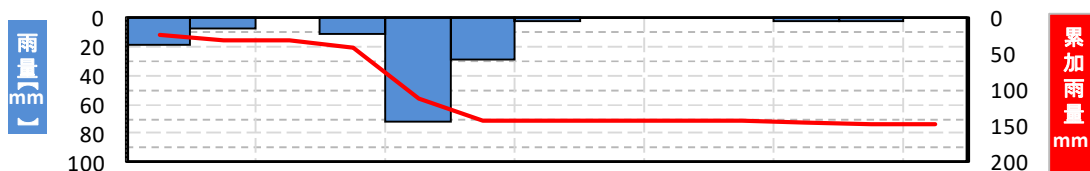
■ 菊川の加茂観測所で氾濫危険水位を超過、嶺田観測所で氾濫注意水位を超過しました。



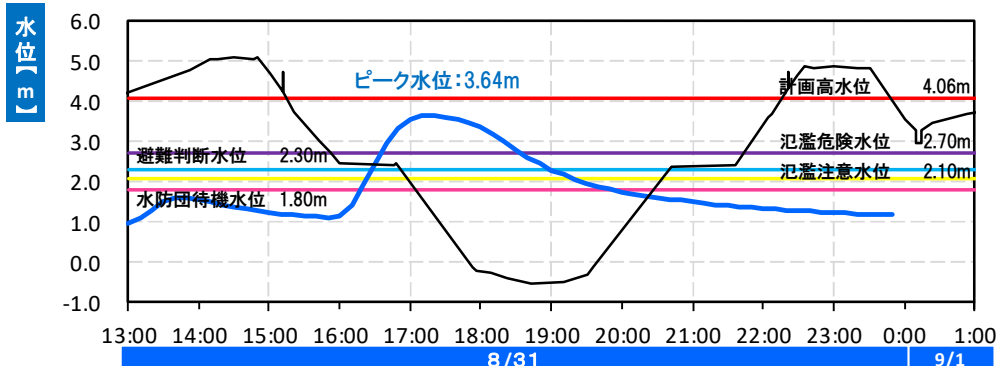
令和6年8月31日台風第10号 菊川の水位状況

■ うしぶちがわ よこち どうやま
牛淵川の横地観測所で氾濫危険水位、堂山観測所を避難判断水位を超過しました。

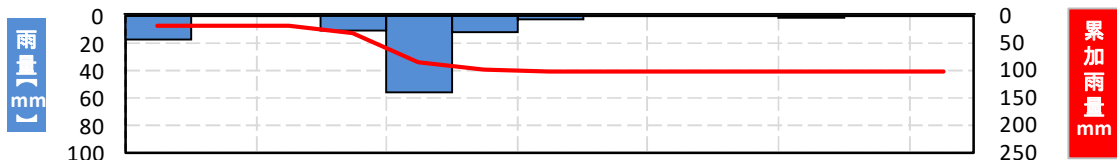
雨量観測所
かわしろ
河城



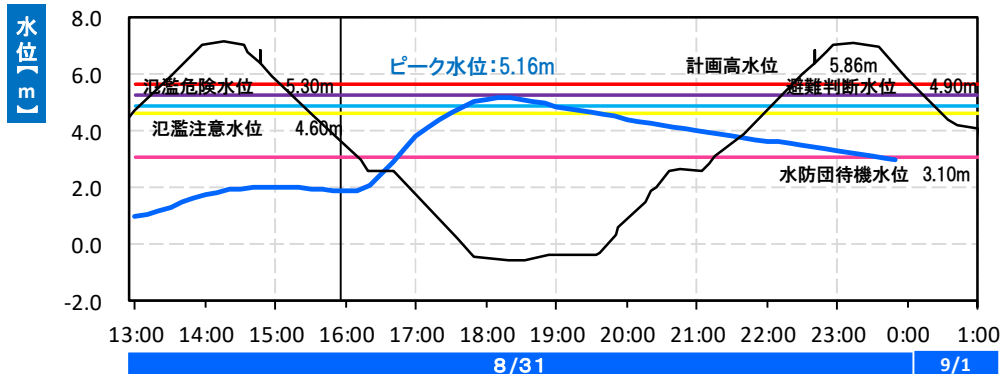
水位観測所
よこち
横地



雨量観測所
ひらた
平田

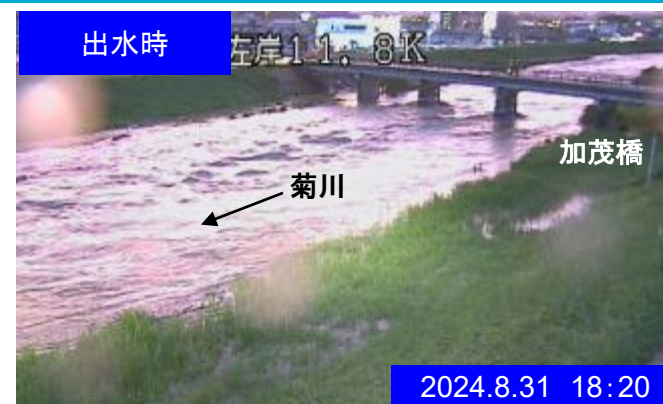


水位観測所
どうやま
堂山

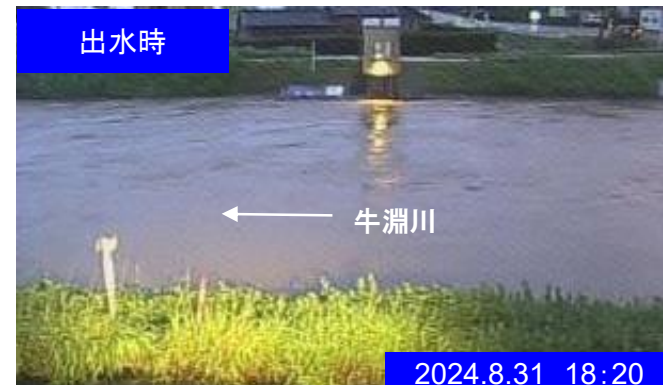


水位観測所付近の平常時と出水時の比較

■ 加茂観測所付近



■ 堂山観測所付近



■ 横地観測所付近



洪水予報・水防警報等の発表状況（8/31）

- 洪水予報河川では、河川の増水や氾濫などに対する水防活動の判断や、地域の皆様の避難行動の参考となるように、気象台と合同で洪水予報を発表しました。
- 水防警報河川では、水防活動の指針となる水防警報を発表しました。

洪水予報		17:10	17:40	17:50	19:00	19:20	20:10
菊川	加茂	①氾濫警戒情報 (氾濫注意水位超過、予測で危険水位に到達可能性がある)	②氾濫警戒情報 (避難判断水位超過)	③氾濫危険情報 (氾濫危険水位超過)	④氾濫警戒情報 (氾濫危険水位を下回る)	⑤氾濫注意情報 (避難判断水位を下回る)	⑥氾濫注意情報解除 (氾濫注意水位を下回る)

水防警報		17:10	17:40	20:00
菊川	加茂	①水防警報 (準備)	②水防警報 (出動)	③水防警報 (解除)
	嶺田	①水防警報 (準備)	②水防警報 (解除)	
牛淵川	横地	①水防警報 (出動)	②水防警報 (警戒)	③水防警報 (解除)
	堂山	①水防警報 (準備)	②水防警報 (解除)	

水位到達情報		16:40	16:50	19:30
牛淵川	横地	①氾濫警戒情報	②氾濫危険情報	③氾濫注意情報解除
	堂山	①氾濫警戒情報	③氾濫注意情報解除	

直轄河川管理施設の稼働状況（8/31）

- 浜松河川国道事務所が管理する黒沢川排水機場、江川救急内水排水機場が稼働し、内水被害の軽減に寄与しました。
- 今回の総排水量は約182,000m³（25メートルプール約600個分）でした。



【排水機場稼働状況】

■ 黒沢川排水機場

- ・1号～2号: 3時間30分
- ・総排水量: 63,000m³

■ 江川救急内水排水機場

- ・1号～6号: 5時間30分
- ・総排水量: 118,000m³



黒沢川排水機場



江川救急内水排水機場

出水時の対応状況

■ 今回の出水において、流量観測コンサルタント、河川管理者など、多くの機関が連携し、出水対応を実施しました。

出水時巡視の状況



菊川 加茂水位観測所付近



牛淵川 横地水位観測所付近

流量観測の実施状況



菊川 堂山水位観測所付近



牛淵川 横地水位観測所付近

中部地方整備局 浜松河川国道事務所
〒430-0811 浜松市中区名塚町266
TEL 053-466-0111(代)
<https://www.cbr.mlit.go.jp/hamamatsu/>