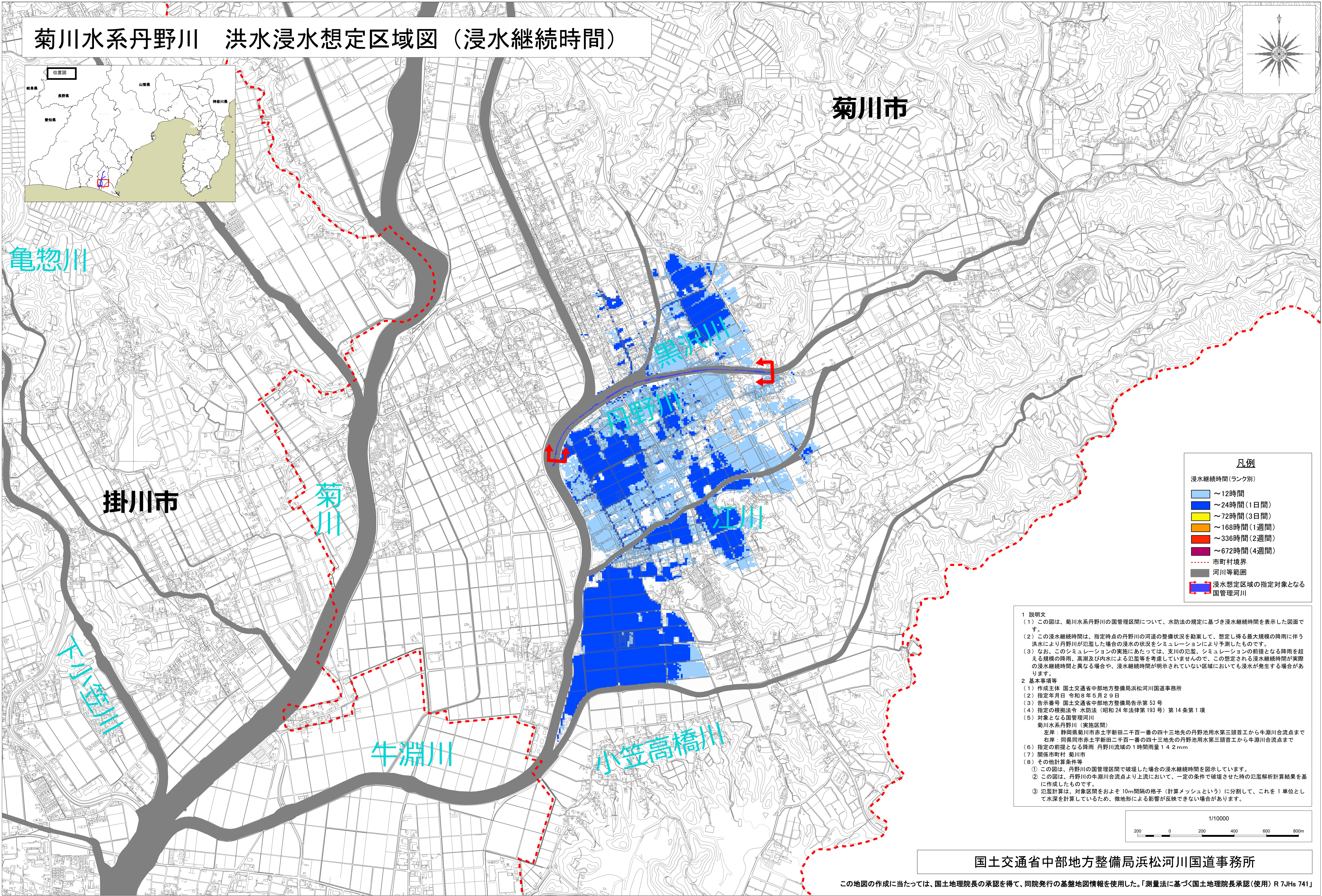
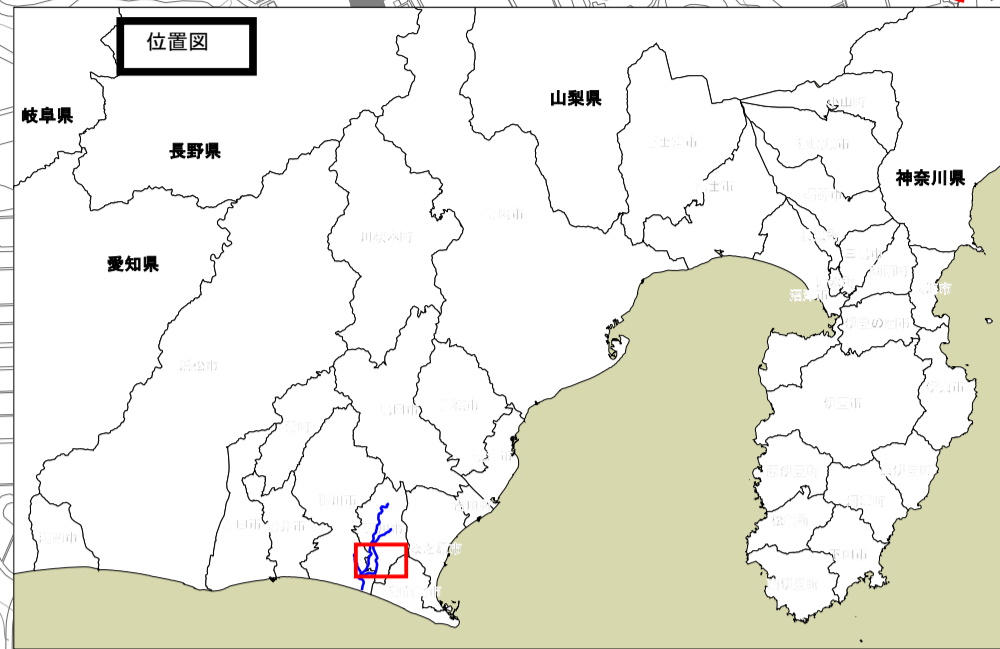
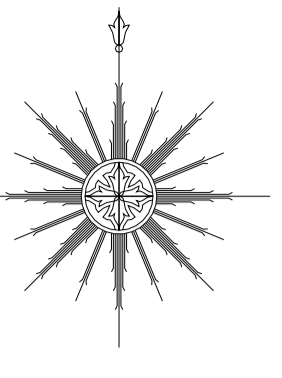


菊川水系丹野川 洪水浸水想定区域図（浸水継続時間）



凡例

浸水継続時間(ランク別)

- ~12時間
- ~24時間(1日間)
- ~72時間(3日間)
- ~168時間(1週間)
- ~336時間(2週間)
- ~672時間(4週間)
- 市町村境界
- 河川等範囲
- 浸水想定区域の指定対象となる国管理河川

1 説明文

(1) この図は、菊川水系丹野川の国管理区間について、水防法の規定に基づき浸水継続時間を表示した図面です。

(2) この浸水継続時間は、指定時点の丹野川の河道の整備状況を勘案して、想定し得る最大規模の降雨に伴う洪水により丹野川が氾濫した場合の浸水の状況をシミュレーションにより予測したものです。

(3) なお、このシミュレーションの実施にあたっては、支川の氾濫、シミュレーションの前提となる降雨を超える規模の降雨、高潮及び内水による氾濫等を考慮していませんので、この想定される浸水継続時間が実際の浸水継続時間と異なる場合や、浸水継続時間が明示されていない区域においても浸水が発生する場合があります。

2 基本事項等

(1) 作成主体 国土交通省中部地方整備局浜松河川国道事務所

(2) 指定年月日 令和6年5月29日

(3) 告示番号 国土交通省中部地方整備局告示第53号

(4) 指定の根拠法令 水防法（昭和24年法律第193号）第14条第1項

(5) 対象となる国管理河川
 菊川水系丹野川（実施区間）
 左岸：静岡県菊川市赤土字新田二千百一番の四十三地先の丹野池用水第三頭首工から牛淵川合流点まで
 右岸：同県同市赤土字新田二千百一番の四十三地先の丹野池用水第三頭首工から牛淵川合流点まで

(6) 指定の前提となる降雨 丹野川流域の1時間雨量14.2mm

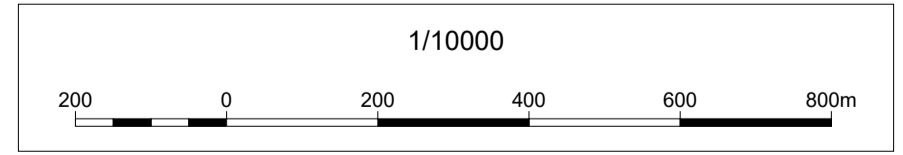
(7) 関係市町村 菊川市

(8) その他計算条件等

① この図は、丹野川の国管理区間で破壊した場合の浸水継続時間を図示しています。

② この図は、丹野川の牛淵川合流点より上流において、一定の条件で破壊させた時の氾濫解析結果を基に作成したものです。

③ 氾濫計算は、対象区間をおよそ10m間隔の格子（計算メッシュという）に分割して、これを1単位として水深を計算しているため、微地形による影響が反映できない場合があります。



国土交通省中部地方整備局浜松河川国道事務所

この地図の作成に当たっては、国土地理院長の承認を得て、同院発行の基盤地図情報を使用した。「測量法に基づく国土地理院長承認(使用) R7JHs 741」