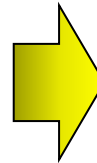


令和4年7月9日 大雨の影響による菊川の出水状況



牛淵川 横地観測所の状況（平常時）



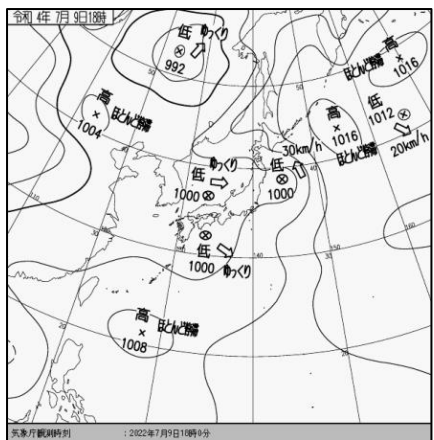
牛淵川 横地観測所の状況（7月9日 22:30頃）

1. 令和4年7月9日出水 菊川の雨量状況

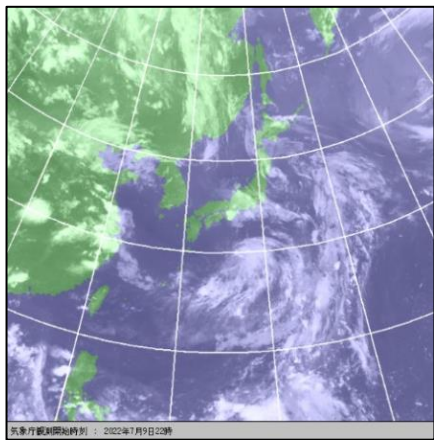
■ 静岡県では7月9日から10日にかけて激しい雨となり、静岡県西部に集中した降雨となりました。

■ 菊川流域での降雨量は、以下を記録しました。

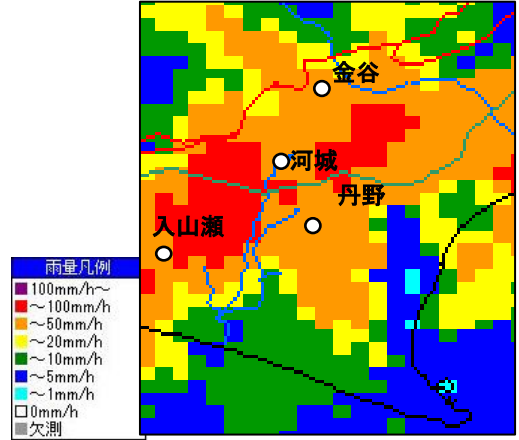
- 金谷観測所で総雨量 63mm (時間最大20mm/h)
- 河城観測所で総雨量 104mm (時間最大51mm/h)
- 丹野観測所で総雨量 94mm (時間最大36mm/h)
- 入山瀬観測所で総雨量 105mm (時間最大47mm/h)



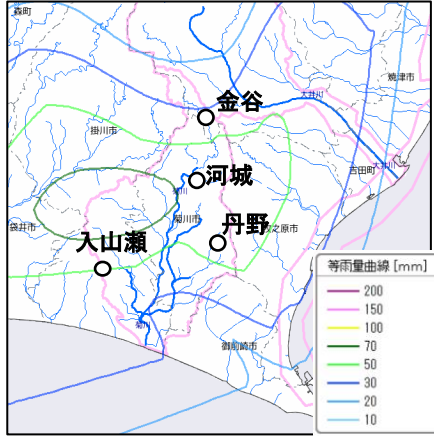
天気図 7月9日 18時
(気象庁HPより)



気象衛星画像 7月9日 22時
(気象庁HPより)



レーダ雨量 7月9日 21時50分
(統一河川システムより)



等雨量曲線 7月9日21~22時
(統一河川システムより)

主な地点の降水量 観測値は速報値 7月9日17時~7月10日4時

水系名	河川名	雨量観測所 (国)	総雨量 (mm)	時間最大 (mm/h)
菊川	菊川	金谷	63	20
		河城	104	51
	丹野川、牛淵川	丹野	94	36
	下小笠川	入山瀬	105	47

※本資料の数値等は速報値であるため、今後の調査で変わる可能性があります。

2. 令和4年7月9日出水 菊川の水位状況

■ 菊川水系では、下表の牛淵川の横地観測所で氾濫危険水位を超過、菊川の加茂観測所で氾濫注意水位を超過しました。



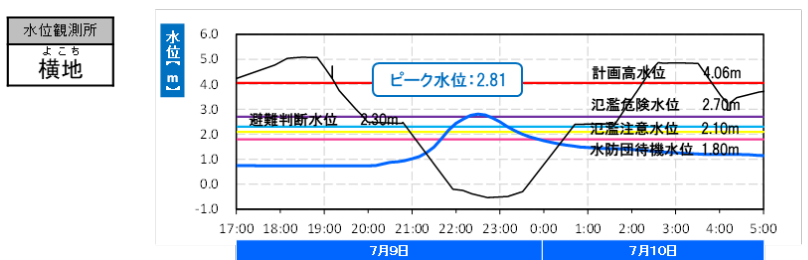
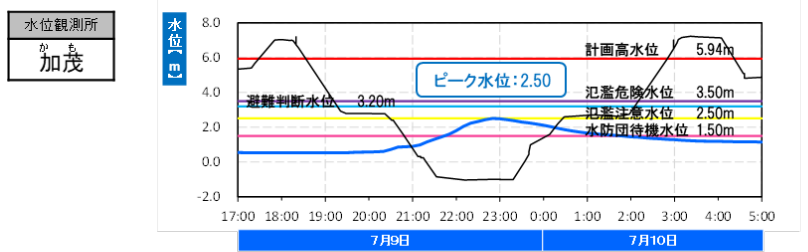
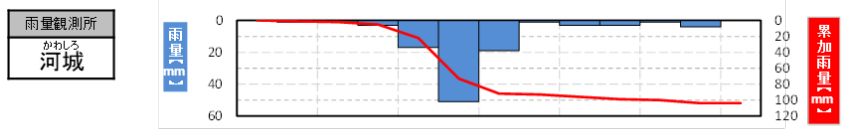
- 凡例
- : 氾濫危険水位超過
 - : 避難判断水位超過
 - : 氾濫注意水位超過
 - : 水防団待機水位超過
 - : 基準地点
 - : 雨量観測所

＜水防団待機水位を超過した観測所＞

(単位: m)

河川名	観測所名	今回最高水位	水防団待機水位	氾濫注意水位	避難判断水位	氾濫危険水位	計画高水位
シモオガサガワ 下小笠川	カワコボ 川久保	7/9 22:20 1.86	1.40	2.00	3.00	3.30	-
キクガワ 菊川	カモ 加茂	7/9 22:50 2.50	1.50	2.50	3.20	3.50	5.94
	ミネガ 嶺田	7/9 24:00 3.82	2.00	4.30	-	-	5.79
ウシブチガワ 牛淵川	ドウヤマ 堂山	7/9 23:40 3.88	3.10	4.60	4.90	5.30	5.86
	ヨコチ 横地	7/9 22:30 2.81	1.80	2.10	2.30	2.70	4.06

※本資料の数値等は速報値であるため、今後の調査で変わる可能性があります。

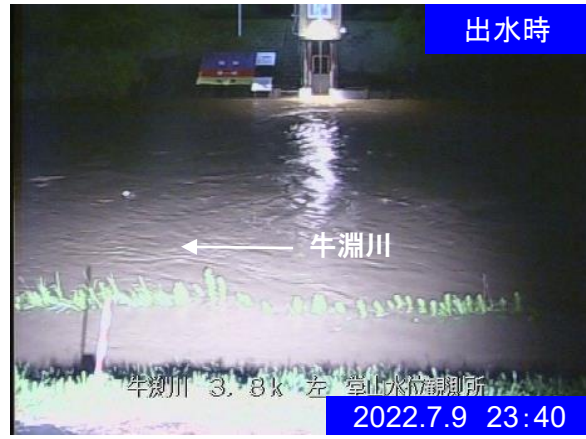


2. 令和4年7月9日出水 菊川の水位状況

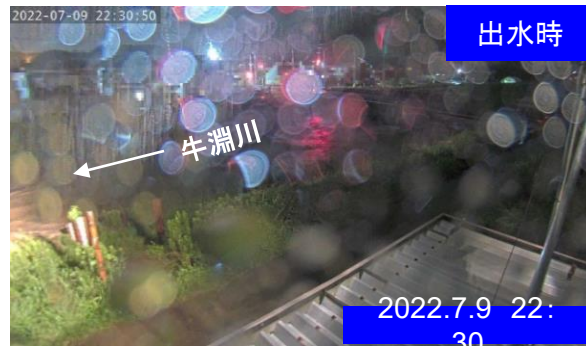
■ 加茂観測所付近



■ 堂山観測所付近



■ 横地観測所付近



3. 令和4年7月9日出水 出水時の対応状況

■ 今回の出水において、測量・コンサルタント、河川管理者など、多くの機関が連携し、出水対応を実施しました。



出水後の点検の状況



牛淵川 横地水位観測所付近



牛淵川 三沢橋付近

痕跡調査の実施状況



牛淵川 横地水位観測所付近



牛淵川 法華寺橋付近

4. 3ヵ年緊急対策・災害推進費による事業効果

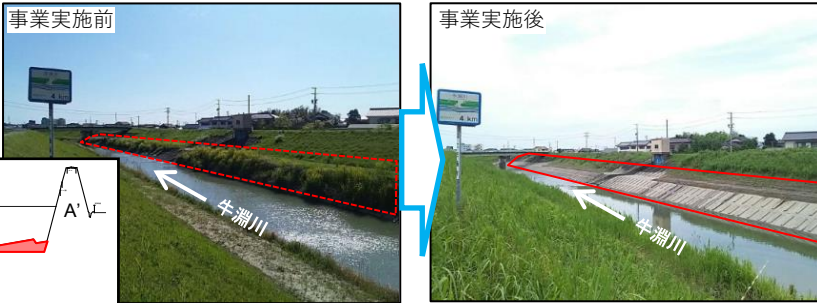
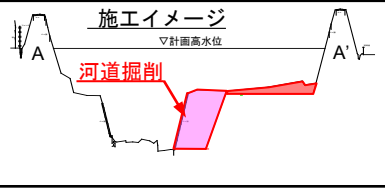
- R1.10月の台風第19号の影響により、局地的な大雨となり、牛淵川において浸水被害が発生しました。
- R1.10月の浸水被害を受け、災害推進費や「防災・減災、国土強靱化のための3ヵ年緊急対策」にて河道改修を実施しました。
- これらの整備により、牛淵川3.2k付近において、今回の出水に対して**約30cmの水位低減効果**があると想定しています。

R1.10月 台風第19号 出水状況



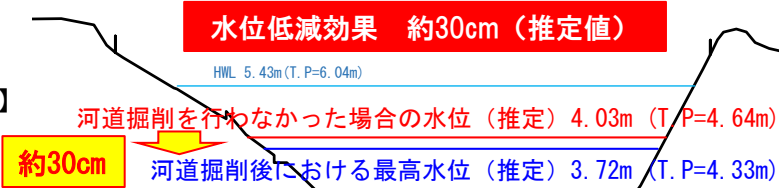
河床掘削による 流下能力の向上

【牛淵川4.0k施工状況】



対策後の効果 (水位低減効果)

【牛淵川 3.2k付近の効果】



※本資料の数値等は速報値であるため、今後の調査で変わる可能性があります。

菊川水系牛淵川 3ヵ年緊急対策・災害推進費 実施箇所位置図

