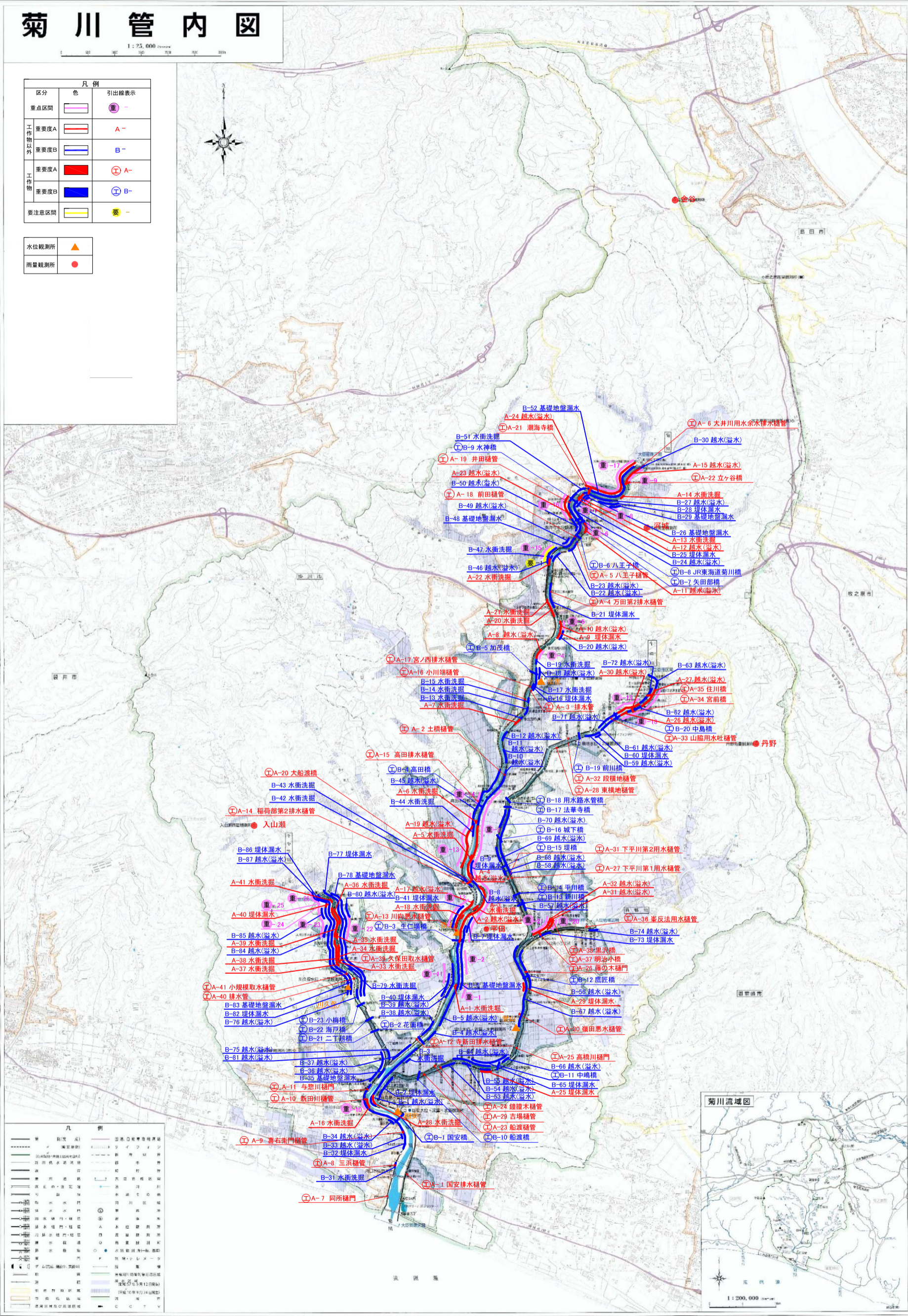


菊川管内図

1:25,000

区分	色	引出線表示
重点区間	赤	重
重要度A	黄	A-
重要度B	青	B-
重要度A	赤	ⓐ
重要度B	青	ⓑ
要注意区間	黄	要

水位観測所	▲
雨量観測所	●



菊川流域図



平成十七年三月作成

平成十七年十月現在
国土交通省中部地方整備局 浜松河川国道事務所