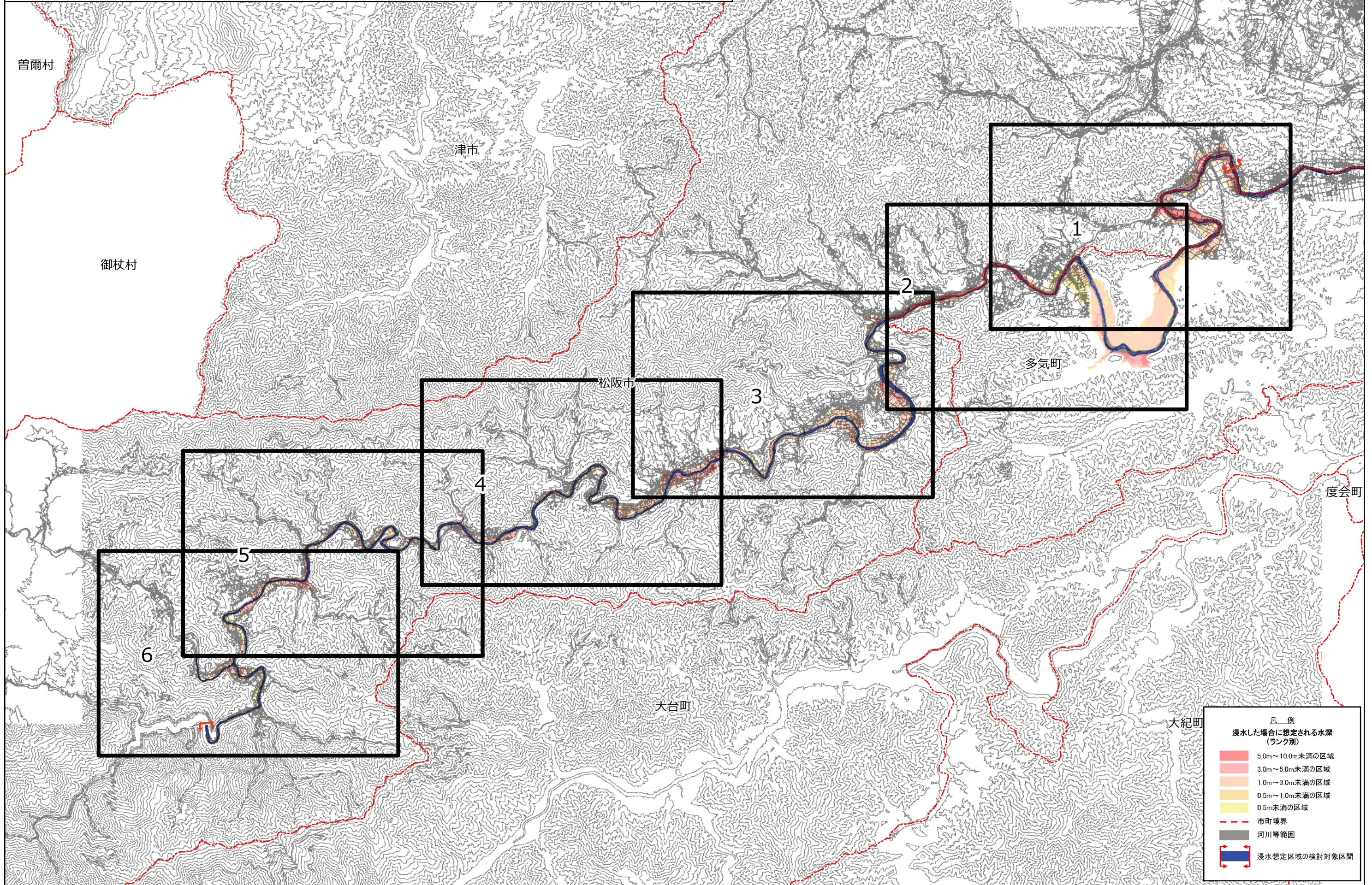
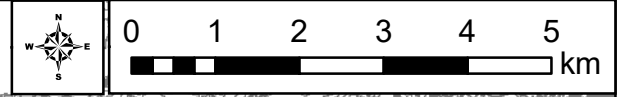


〔蓮ダム下流浸想〕洪水浸水想定区域図（想定最大規模）（図郭割図）



凡例

浸水した場合に想定される水深
(ランク別)

- 5.0m～10.0m未満の区域
- 3.0m～5.0m未満の区域
- 1.0m～3.0m未満の区域
- 0.5m～1.0m未満の区域
- 0.5m未満の区域

--- 市町境界

■ 河川等範囲

■ 浸水想定区域の検討対象区間