



令和 2 年 9 月 15 日

中 部 地 方 整 備 局

令和2年度 中部地方整備局関係予備費使用の概要

令和2年度予備費使用については、令和2年7月豪雨により被災した河川及び道路において、国が施行する災害復旧等事業に要する経費を計上

1. 添付資料

令和2年度 国土交通省関係 予備費使用の概要(9月15日閣議決定)

※中部地方整備局加筆

なお中部地方整備局HPにも掲載されております。

<https://www.cbr.mlit.go.jp/guidance/yosan/R2.htm>

2. 配布先

中部地方整備局記者クラブ、岐阜県政記者クラブ、静岡県政記者クラブ、
飯田市記者クラブ

3. 問合せ先

国土交通省中部地方整備局

＜ 総 括 ＞	企 画 課 長	三國谷 隆伸	電話	052-953-8127
	会 計 課 長	高口 洋幸	電話	052-953-8136
＜ 河川関係 ＞	河 川 計 画 課 長	池原 貴一	電話	052-953-8148
＜ 道路関係 ＞	道 路 計 画 課 長	大西 宵平	電話	052-953-8168

令和2年度

国土交通省関係
予備費使用の概要
(9月15日閣議決定)

国土交通省

国土交通省関係 予備費使用概要 (9月15日閣議決定)

令和2年度予備費使用については、令和2年7月豪雨により被災した河川・ダム、道路及び港湾において、国が施行する災害復旧等事業（権限代行を含む）に要する経費を計上。

予備費使用額 315億円

○河川や道路等インフラの復旧 315億円

うち、中部地方整備局 46.38億円

※ 公は公共事業関係費である。

○河川や道路等インフラの復旧

(1) 河川等災害復旧等事業

公 国費 9,354 百万円

国が管理する球磨川等 11 河川及び下釜ダム等 7 ダムにおいて、河川堤防等に損傷が生じた箇所等の復旧等を実施。また、熊本県が管理する市之俣川、川内川、告川等 9 河川において、国が権限代行により、河道掘削や護岸整備等を実施。

(2) 道路災害復旧事業

公 国費 21,940 百万円

国が管理する国道 41 号（岐阜県下呂市等）、国道 210 号（大分県日田市等）等 14 路線において、法面崩壊や道路崩壊箇所等の復旧を実施。また、熊本県等が管理する国道 219 号並びに県道 7 路線及び市町村道 7 路線において、国が権限代行により、交通確保に向けた道路の応急復旧や仮橋の設置、流失した橋桁の撤去等を実施。

(3) 港湾災害復旧事業

公 国費 244 百万円

熊本県が管理する重要港湾八代港（熊本県八代市）において、国が直轄工事で、大型貨物船が着岸する岸壁前面に堆積した土砂等の浚渫を緊急的に実施。

事業別内訳

(単位：百万円)

事業名	国費
河川等災害復旧事業	
直轄	
河川	
北上川水系北上川（岩手県北上市）	206
最上川水系最上川（山形県最上郡大蔵村等）	519
最上川水系丹生川（山形県北村山郡大石田町）	333
木曾川水系長良川（岐阜県岐阜市）	561
高梁川水系高梁川（岡山県総社市）	279
江の川水系江の川（島根県江津市）	184
重信川水系重信川（愛媛県伊予郡松前町）	69
球磨川水系球磨川（熊本県球磨郡球磨村等）	1,883
球磨川水系川辺川（熊本県球磨郡相良村）	35
遠賀川水系遠賀川（福岡県嘉麻市）	20
筑後川水系筑後川（福岡県久留米市）	482
ダム	
寒河江ダム（山形県西村山郡西川町）	83
大滝ダム（奈良県吉野郡川上村）	57
灰塚ダム（広島県三次市）	26
松原ダム（大分県日田市）	62
下釜ダム（熊本県阿蘇郡小国町・大分県日田市）	101
竜門ダム（大分県日田市）	641

事業別内訳

(単位：百万円)

事業名	国費
鶴田ダム（鹿児島県薩摩郡さつま町）	180
直轄（権限代行事業）	
河川	
球磨川水系市之俣川（熊本県八代市）	42
球磨川水系告川（熊本県葦北郡芦北町）	62
球磨川水系川内川（熊本県球磨郡球磨村）	1,936
球磨川水系中園川（熊本県球磨郡球磨村）	86
球磨川水系庄本川（熊本県球磨郡球磨村）	28
球磨川水系芋川（熊本県球磨郡球磨村）	23
球磨川水系那良川（熊本県球磨郡球磨村）	30
球磨川水系鶉川（熊本県球磨郡球磨村）	17
球磨川水系小川（熊本県球磨郡球磨村）	724
河川災害関連事業	
直轄	
河川	
北上川水系北上川（岩手県北上市）	135
木曾川水系長良川（岐阜県岐阜市）	278
高梁川水系高梁川（岡山県総社市）	274

事業別内訳

(単位：百万円)

事業名	国費
道路災害復旧事業	
直轄	
東北中央自動車道（山形県北村山郡大石田町）	79
一般国道49号（福島県河沼郡柳津町）	110
一般国道19号（岐阜県瑞浪市）	223
一般国道41号（岐阜県下呂市等）	3,331
一般国道153号（長野県下伊那郡平谷村）	128
三遠南信自動車道（長野県飯田市）	33
一般国道52号（静岡県静岡市）	84
紀勢自動車道（和歌山県田辺市）	68
山陰自動車道（島根県出雲市）	109
一般国道54号（島根県飯石郡飯南町）	82
一般国道3号（熊本県八代市等）	1,152
南九州西回り自動車道（鹿児島県薩摩川内市）	10
一般国道220号（鹿児島県鹿屋市等）	50
一般国道210号（大分県日田市等）	5,483
直轄（権限代行事業）	
一般国道219号（熊本県八代市等）	2,737
主要地方道15号 人吉水俣線（熊本県人吉市等）	1,984
主要地方道17号 坂本人吉線（熊本県八代市）	1,690
一般県道158号 中津道八代線（熊本県八代市）	464

事業別内訳

(単位：百万円)

事業名	国費
一般県道 259号 小鶴原女木線 (熊本県八代市)	327
一般県道 272号 球磨田浦線 (熊本県球磨郡球磨村等)	435
一般県道 304号 一勝地神瀬線 (熊本県球磨郡球磨村等)	580
一般県道 325号 遠原渡線 (熊本県球磨郡球磨村)	1,480
市道 鎌瀬・瀬戸石線 (熊本県八代市)	84
市道 瀬戸石・高田辺線 (熊本県八代市)	34
市道 中神大柿線 (熊本県人吉市)	30
町道 川嶽線 (熊本県葦北郡芦北町)	173
村道 大瀬吉松線 (熊本県球磨郡球磨村等)	327
村道 松本大坂間線 (熊本県球磨郡球磨村)	327
村道 沖鶴線 (熊本県球磨郡球磨村)	327
港湾災害復旧事業	
直轄	
八代港 (熊本県八代市)	244

(1) 河川等災害復旧等事業

- 国が管理する球磨川等11河川及び下笠ダム等7ダムにおいて、河川堤防等に損傷が生じた箇所等の復旧等を実施。
- また、熊本県が管理する市之俣川、川内川、告川等9河川において、国が権限代行により、河道掘削や護岸整備等を実施。

直轄災害復旧等

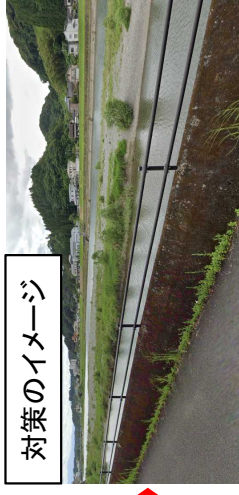
- 国管理河川での復旧等工事
堤防損傷や漏水への対応

<事業実施河川 計11河川>
北上川(岩手県)、最上川(山形県)、丹生川(山形県)、**長良川(岐阜県)**、**遠賀川(福岡県)**、**重信川(愛媛県)**、高梁川(岡山県)、江の川(島根県)、筑後川(福岡県)、球磨川(熊本県)、川辺川(熊本県)

(例) 球磨川(熊本県)での復旧工事



被災状況
撮影日: 令和2年7月6日

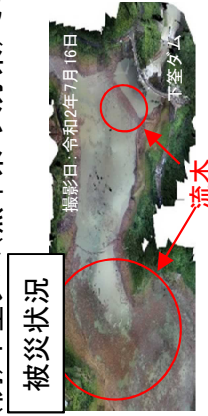


対策のイメージ

- 国管理ダムでの復旧工事
異常な量の流木の流入や設備の被災によるダム運用の機能障害への対応

<事業実施ダム 計7ダム>
寒河江ダム(山形県)、大滝ダム(奈良県)、灰塚ダム(広島県)、松原ダム(大分県)、**下笠ダム(熊本県・大分県)**、竜門ダム(大分県)、鶴田ダム(鹿児島県)

(例) 下笠ダム(熊本県・大分県)での復旧工事



被災状況
撮影日: 令和2年7月16日



対策のイメージ
撮影日: 令和2年7月16日

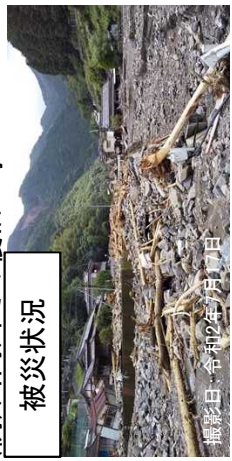
権限代行 (球磨川水系9河川で実施)

土砂による河道埋塞や、人家や生活道路に近接する護岸の損傷等への対応

位置図

- 市之俣川: 撮影日: 令和2年7月18日
- 川内川: 撮影日: 令和2年7月17日
- 告川: 撮影日: 令和2年7月18日
- 庄本川: 撮影日: 令和2年7月17日
- 小川: 撮影日: 令和2年7月16日
- 中園川: 撮影日: 令和2年7月18日
- 小川: 撮影日: 令和2年7月16日
- 芋川: 撮影日: 令和2年7月18日
- 那良川: 撮影日: 令和2年7月18日
- 那良川: 撮影日: 令和2年7月12日

(例) 川内川での復旧工事



被災状況
撮影日: 令和2年7月7日



対策のイメージ
撮影日: 令和2年7月12日

(2) 道路災害復旧事業

- 国が管理する国道41号（岐阜県下呂市等）**ぎふけん げろし**、国道210号（大分県日田市等）**おおいたけん ひたし** 等14路線において、法面崩壊や道路崩壊箇所等の復旧を実施。
- また、熊本県等が管理する国道219号並びに県道7路線及び市町村道7路線において、国が権限代行により、交通確保に向けた道路の応急復旧や仮橋の設置、流失した橋桁の撤去等を実施。

直轄災害復旧

■ 国道41号(岐阜県下呂市)被災状況



岐阜県下呂市小坂町門坂

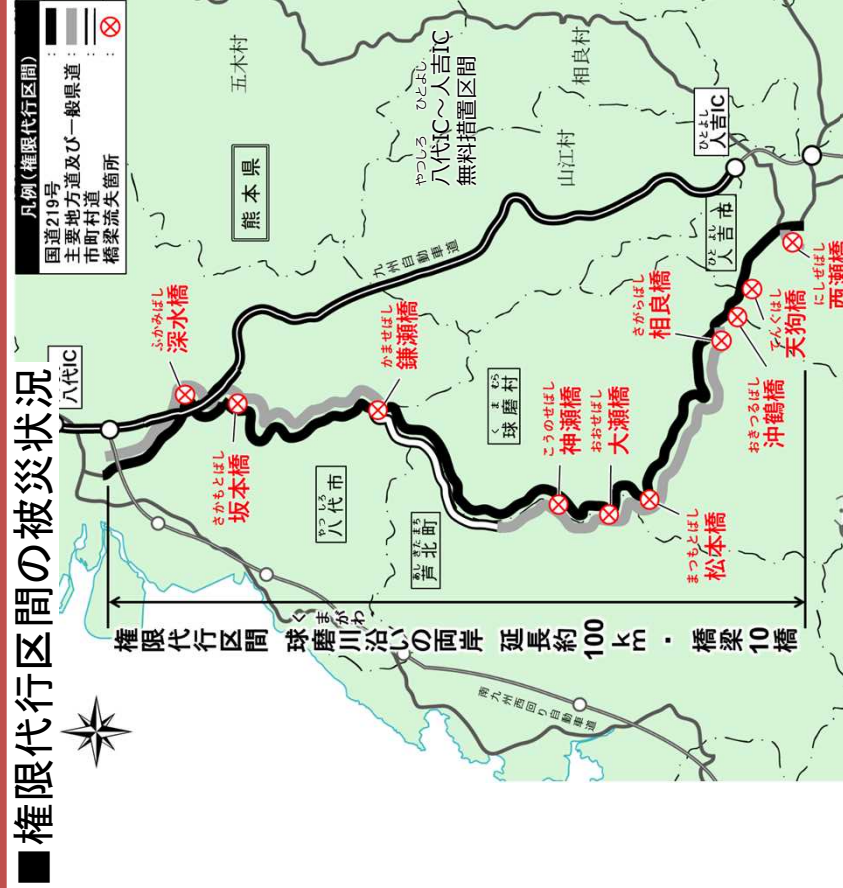
■ 国道210号(大分県日田市)被災状況



大分県日田市天瀬町大字赤岩

権限代行

■ 権限代行区間の被災状況



(3) 港湾災害復旧事業

やっしろこう くまもとけんやつしろし
○ 熊本県が管理する重要港湾八代港（熊本県八代市）において、国が直轄工事で、大型貨物船が着岸する岸壁前面に堆積した土砂等の浚渫を緊急的に実施。

直轄災害復旧

<実施内容>
○泊地(水深14m)
浚渫工 約30,000m³



流下土砂等による濁りの状況

