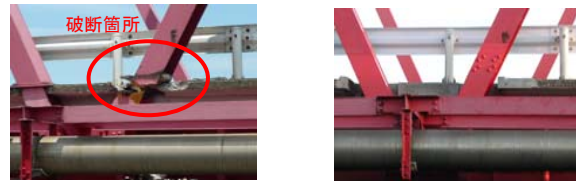


平成20年度 中部地方のプロジェクトマップ



安全・安心 橋梁の長寿命化のための工事に本格的に着手

平成20年度は、老朽化が進行する橋梁において、補修・補強を実施するとともに、主要路線・区間においてはリフレッシュ工事に本格的に着手します。

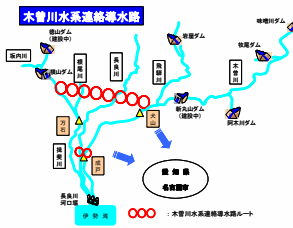


破断後の状況 (H19.6.20破断発見) 補修後の状況 (H19.7.28上り線補強完了)
斜材の破断が発生した国道23号木曾川大橋(三重県木曾岬町)

安全・安心 木曾川水系連絡導水路の建設要求

愛知県等における洪水被害を軽減するとともに、愛知県及び名古屋市において都市用水を確保するため、木曾川水系連絡導水路事業の建設を要求します。

【(独)水資源機構】



交流・要着 国営木曾三川公園

木曾三川公園センター「水と緑の館」がリニューアルオープン



交流・要着

近畿自動車道紀勢線(尾鷲北～紀伊長島)一般国道42号熊野尾鷲道路の整備促進

東紀州地域の産業立地、競争力強化、また、自然災害に強く、より安全に通行できる「命の道」として整備を推進します。

活 力 国際物流を支える名古屋港飛島ふ頭南地区国際海上コンテナターミナル二部供用、及び名古屋環状Ⅱ号線の整備促進

国際物流拠点の形成を図るため、次世代高規格コンテナターミナルの実現等を推進します。岸壁を含むコンテナターミナルについて、平成20年度中の第2バースの暫定供用を目指します。

国際物流基幹ネットワークを構成する名古屋環状Ⅱ号線の整備を進めるとともに、飛島地区の緊急渋滞対策を実施します。



飛島地区(桜木大橋北交差点)

地図は平成20年春の想定です。

安全・安心 ITSを活用した安全運転支援システムの大規模実証実験を実施!

世界一安全で安心な道路交通の実現に向け、豊田市をはじめとする愛知地域においてITSを活用した安全運転支援システムの大規模実証実験を実施します。



活 力 東海環状自動車道西部区間の全面展開、及び部分開通

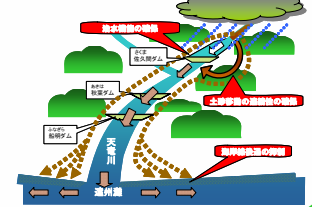
東部区間に引き続き、地域振興・発展のため、早期開通に向け整備を推進します。平成20年度は、美濃関JCT～西関IC(仮称)間の開通を目指します。

安全・安心 設楽ダム建設事業の推進

愛知県東三河地区の洪水に強い地域作りのため、設楽ダム建設へ向け、用地取得や準備工事を実施します。

自然と共生 天竜川ダム再編事業の推進

遠州灘沿岸の侵食防止に寄与するため、天竜川ダム再編事業の早期建設に向けて、排砂施設の検討等を行います。



交流・要着 伊豆縦貫自動車道東駿河湾環状道路の部分開通

伊豆半島部への高速交通サービスの提供及び観光交通混雑の緩和のため、伊豆縦貫自動車道の整備を推進します。平成20年度は東駿河湾環状道路岡宮IC(仮称)～塚原IC(仮称)間の開通を目指します。

安全・安心 由比地区地すべり対策事業の推進

日本の大動脈を地すべり災害から守るため、平成19年度には新たに出張所を開設し、平成20年度も引き続き重点的に事業を推進します。



活 力 清水港新興津地区国際海上コンテナターミナルの新規要求

駿河湾地域におけるものづくり産業の競争力強化を支援するため、清水港において大水深コンテナターミナルを新規に要求します。



中部の持続的な発展に向けて、中・長期の国土・社会資本整備の将来ビジョン策定を進めます。 1