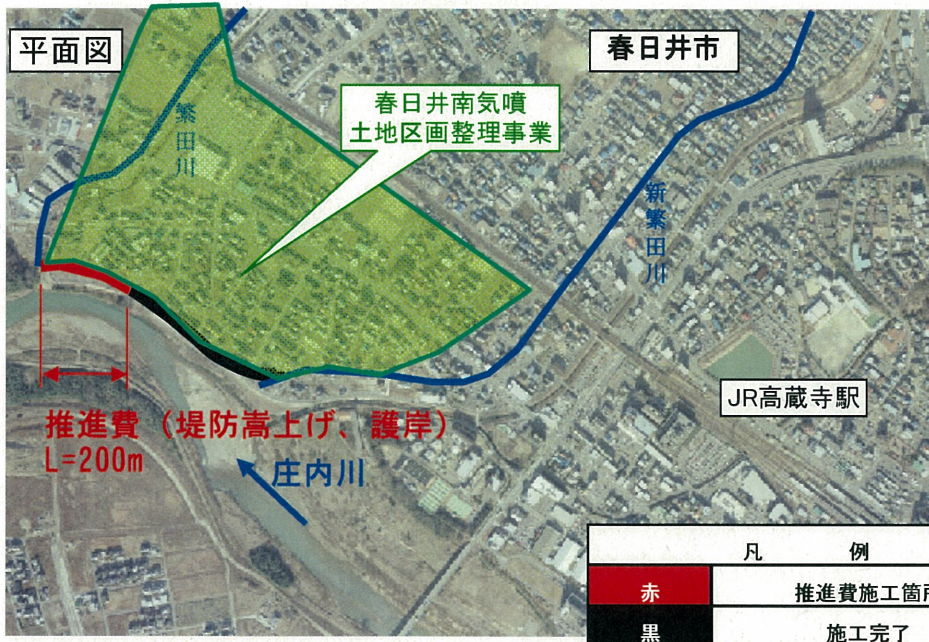
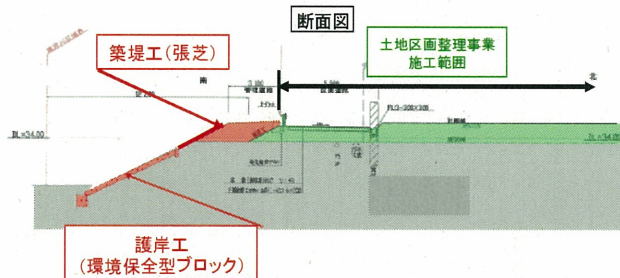


事例〔4〕 景観形成事業推進費

事業名	直轄河川改修事業(庄内川水系庄内川)
施工地	愛知県 ^{かすがい} 春日井市 ^{きぶきまち} 気噴町地先
内容	<p>当施工地は、堤防高が不足していることから、築堤・護岸を整備する必要があります。当施工地の背後では土地区画整理事業が進められ、宅地化が進んでいます。このため、背後地の水害に対する安全性の向上を図るため、築堤、護岸を整備します。</p> <p>なお、当施工地は自然豊かな景観が形成されており、地域の方から親しまれています。</p> <p>良好な河川空間の確保のため「石張り模様ブロック」を用いて整備します。</p>

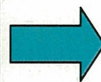
位置図



現在の様子



庄内川の自然河岸



整備イメージ



石張り模様ブロック