

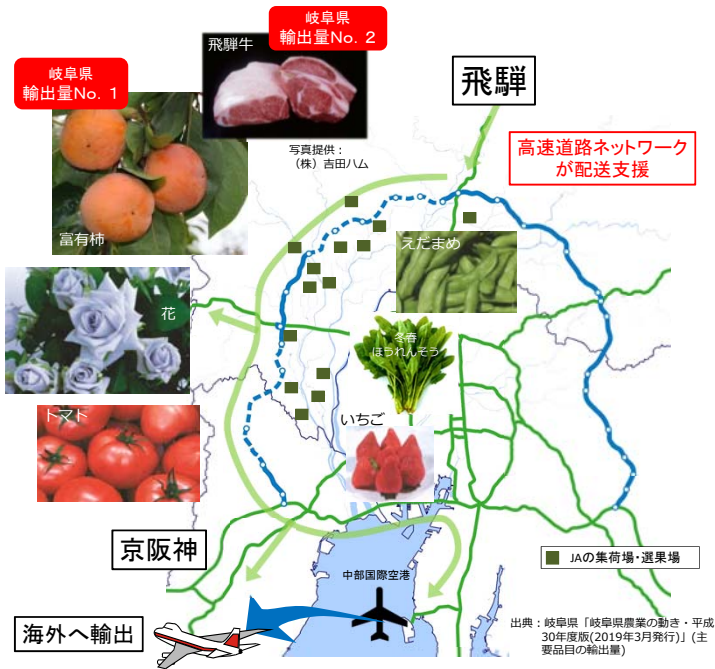
# 農産物の出荷効率化！ 輸出増も期待！



東海環状自動車道

## before >>> after

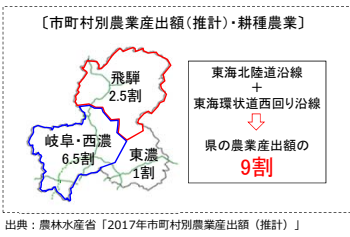
■東海環状自動車道(西回り)沿線のJA集荷場と主な農産物



岐阜県の農産物は、飛騨と岐阜・西濃地域で生産量の9割を占めており、京阪神への出荷量シェアも高い

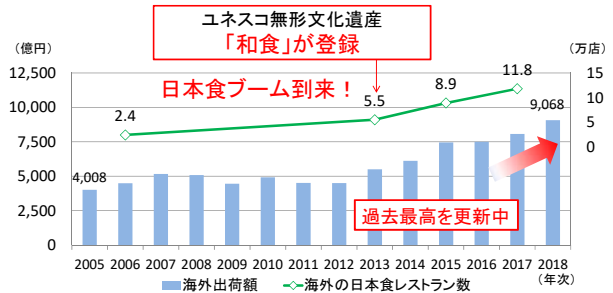
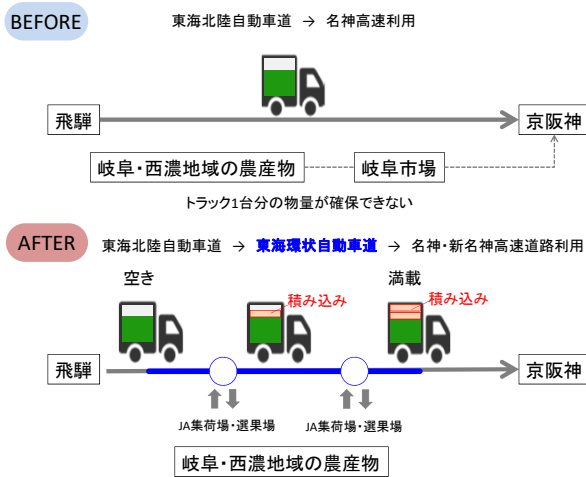
西回りの整備により、飛騨からの配送時に沿線のJA集荷場で積み込み可能になり、農産物の出荷を効率化

農産物が盛んな西濃地域が、中部国際空港や名古屋港と高速道路ネットワークで接続され、輸出増にも期待



### 西濃地域における農産物の出荷効率化イメージ

### 農林水産物の海外出荷額と日本食レストラン数の推移



日本食ブームと相まって  
輸出増に期待

トラック効果