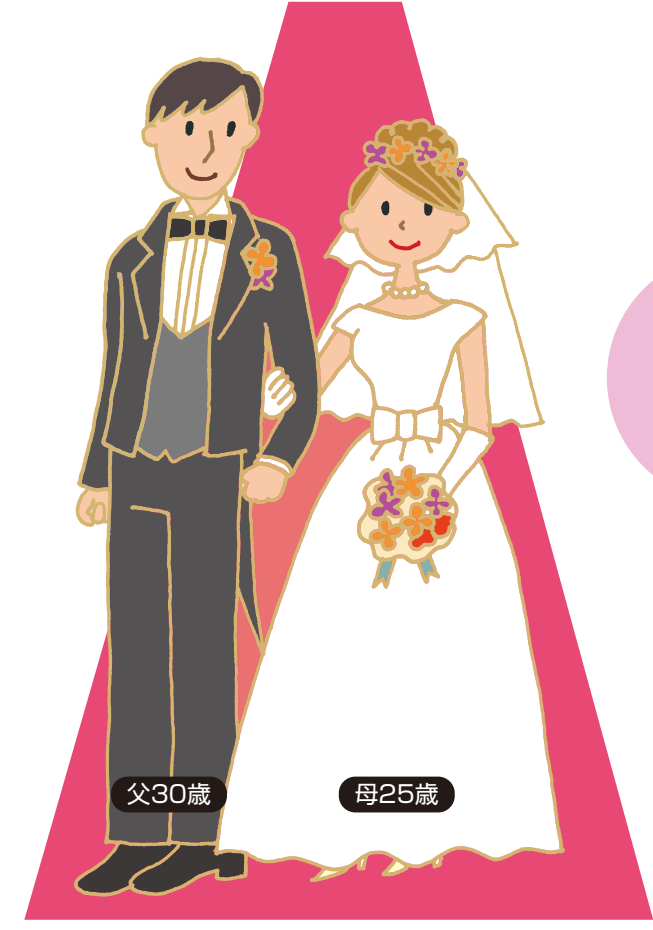


# 中京圏の移り変わり

# 1989

## (平成元年)



『暮らしの礎』  
子孫に引き継ぐストック効果!!

### 人口の推移

678万人

### 製造品出荷額

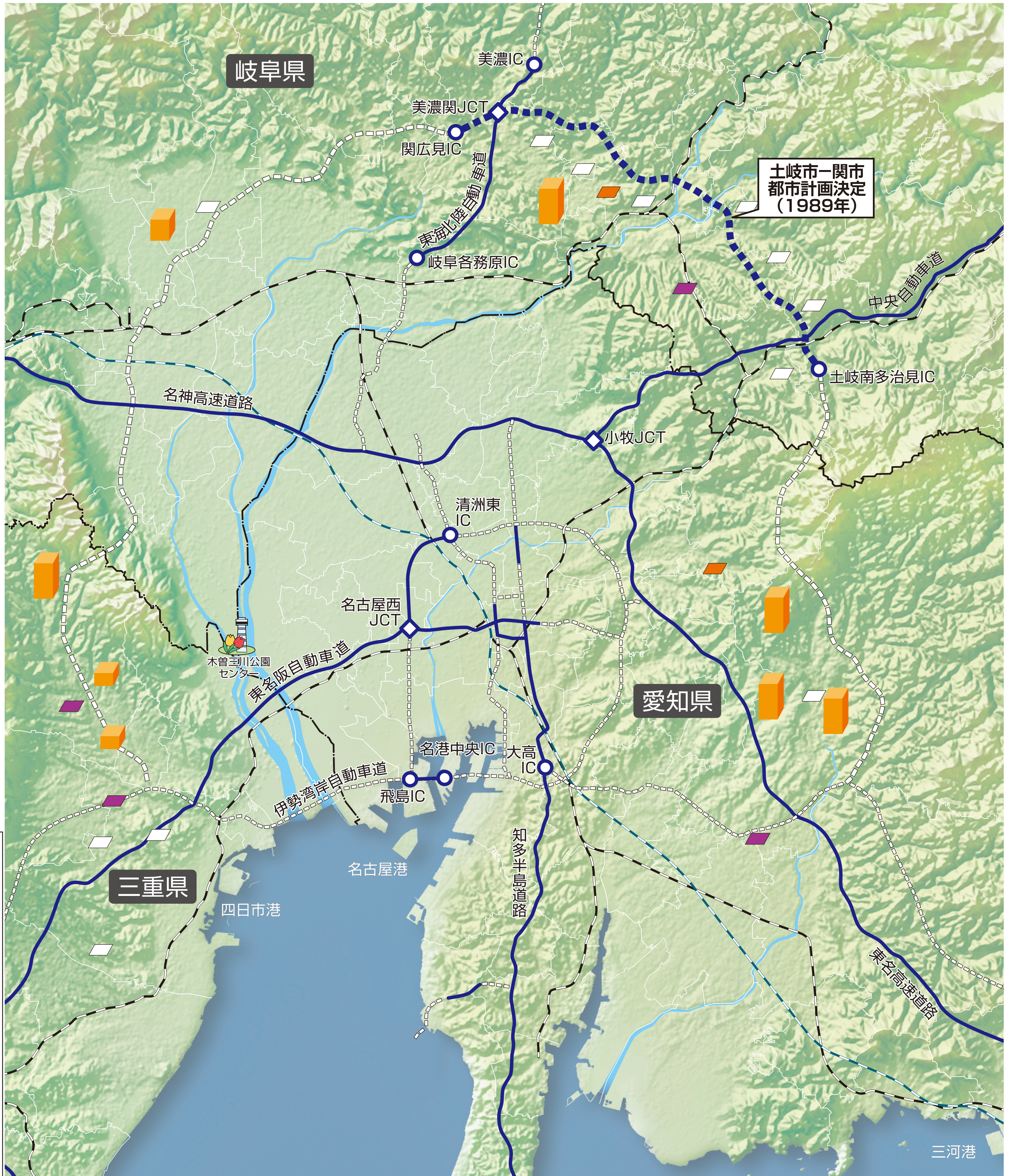
31.5兆円

### 中京圏の主な出来事

- 1988年 ぎふ中部未来博(岐阜市)  
期間:1988年7月~9月  
来場者数:407万人
- 1988年 四日市大学開学(四日市市)
- 1989年 世界デザイン博覧会(名古屋市)  
期間:1989年7月~11月  
来場者数:1,518万人

### 地図凡例

- 東海環状自動車道**
  - ○ ○ ○ ○ (計画)
  - ■ ■ ■ ■ 都市計画決定
  - ■ ■ ■ ■ 工事中
  - ■ ■ ■ ■ 開通区間
  - ■ ■ ■ ■ 開通済
- その他の高速道路**
  - ○ ○ ○ ○ 未開通(計画)
  - ■ ■ ■ ■ 開通区間
  - ■ ■ ■ ■ 開通済
- 工業団地(東環沿線市町)**
  - 構想 (12)
  - 造成中 (4)
  - 完成 (10)
- 工場団地内立地企業数**
  - 7社以上
  - 4~6社
  - 1~3社
  - 不明

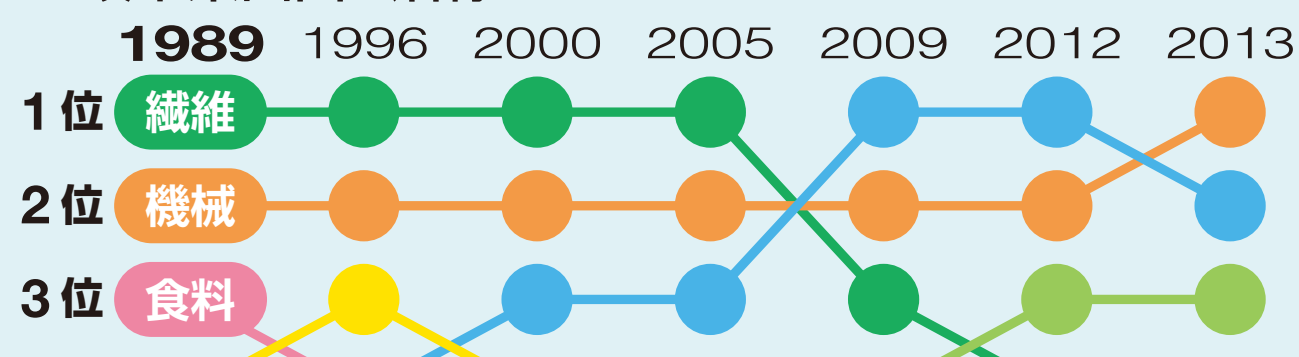


RANKING 1989

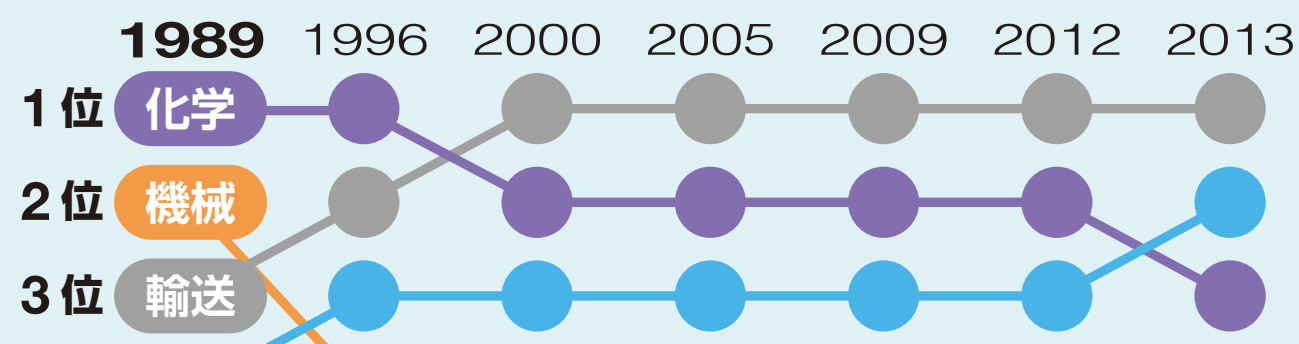
### 「産業構造(従業者数ランキング)の変遷」(工業統計より)



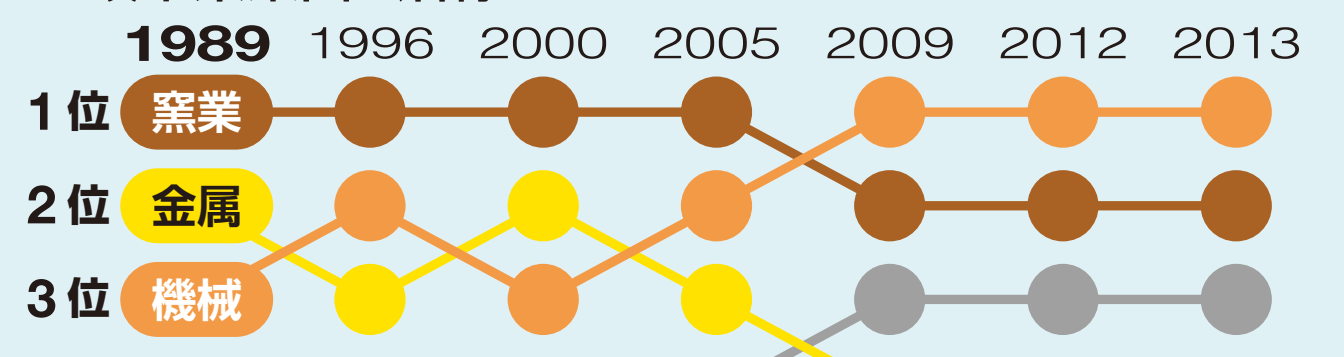
#### ■ 岐阜県西回り沿線



#### ■ 三重県西回り沿線



#### ■ 岐阜県東回り沿線



#### ■ 愛知県東回り沿線

