

# 川島大橋の復旧事業に関するお知らせ

国土交通省 岐阜国道事務所

令和6年2月15日

「川島大橋の通行止め」につきまして、地域の皆様には大変なご不便をおかけしております。橋梁の復旧事業に関する進捗状況や今後の予定などについて、お知らせいたします。

一日でも早く皆様に安心して通行していただけますよう、岐阜県及び各務原市とも連携しながら、復旧を進めてまいりますので、何卒ご理解ご協力を賜りますようお願いいたします。

## 進捗状況 作業時間帯：午前6時～翌午前6時（昼夜施工）※土日・祝日も工事を行う場合があります。【荒天の場合は中止】

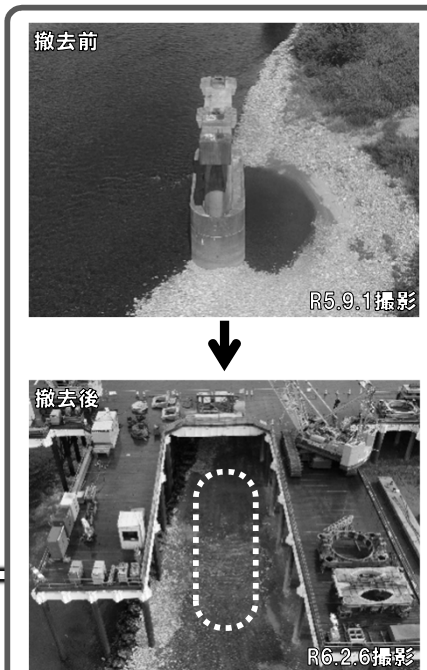
### 【撤去工事】

- ② 旧P4橋脚撤去【完了】
- ④ 旧P2橋脚撤去【完了】
- ⑤ 旧P1橋脚撤去【完了】
- ② 作業ヤード撤去
- ④、⑤ 工事用仮栈橋・作業ヤード撤去

### 【新設工事】

- ① 新A2橋台を施工中
- ③ 新P1橋脚を施工中
- ⑥ 新A1橋台を施工中

※ 旧川島大橋の下部工は全て撤去完了致しました。



②④⑤旧P1、P2、P4橋脚の撤去が完了しました。 ※写真は旧P1橋脚です。

## 今後の予定・・・以下の工事を予定しています。

### 【撤去工事】

- ② 作業ヤード撤去工事
  - ④、⑤ 工事用仮栈橋・作業ヤード撤去工事
- ※ 下部工撤去に用いた施設を撤去します。

### 【新設工事】

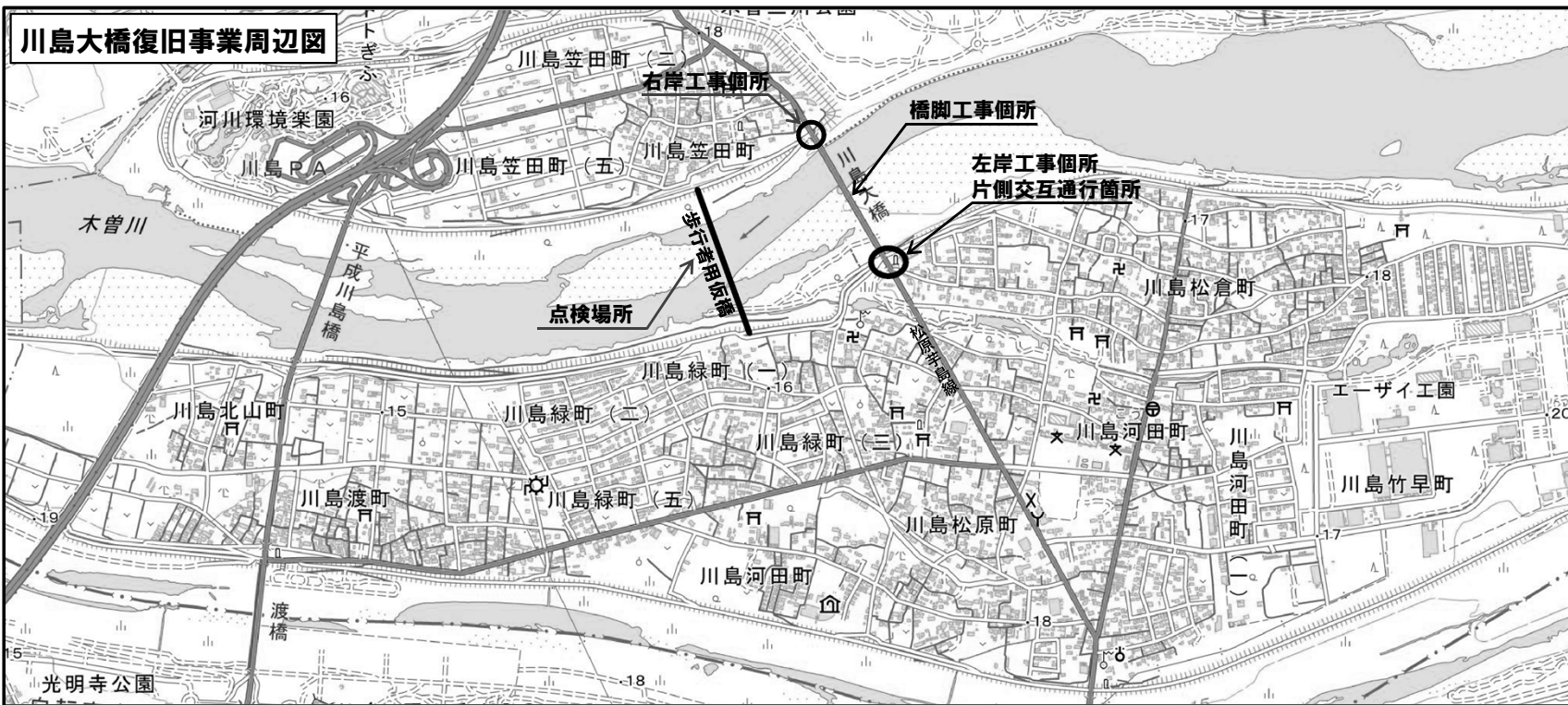
- ① 新A2橋台新設工事
- ③ 新P1橋脚新設工事
- ⑥ 新A1橋台新設工事

※ 進捗状況等により作業内容が変更になる場合もございます。

裏面へ続く

# お知らせ

## 川島大橋復旧事業周辺図



株式会社 ○〇建設

**①**

川島大橋復旧事業

国土交通省



工事車両に番号を掲示しています。  
工事車両に関するお問合せ時に上記  
番号をお伝え頂ければ、担当工事に連  
絡致します。

### ●交通規制について

・一般県道松原芋島線にて片側交互通行規制を実施しております。  
規制期間：～令和6年5月末（予定）

### ●工事用車両の走行について

・旧橋撤去及び新橋の下部工構築に伴う資機材を積んだ車両が多数走行するため、安全には十分注意いたします。

### ●騒音・振動の発生について

・旧橋の下部工撤完了に伴い、工事用仮橋の一部を撤去しますが、**騒音が発生**するため、時間帯等には十分注意して作業いたします。

### ●歩行者用仮橋の点検作業について

・歩行者用仮橋の点検作業が完了いたしました。  
作業期間中はご協力頂きありがとうございました。

**ご不便・ご迷惑をおかけいたしますが、ご協力よろしくお願い致します。**

## お問合せ先

### ① 復旧工事に関する事

国土交通省 岐阜国道事務所 工務課  
電話番号：058-271-9814

施工者 川島大橋復旧工事連絡協議会  
市川工務店（株） 建設管理部  
電話番号：058-215-0093

### ② 川島大橋の通行止め及び迂回に関する事

岐阜県 岐阜土木事務所 道路課  
電話番号：058-215-0063

### ③ 歩行者用仮橋点検に関する事

国土交通省 岐阜国道事務所 計画課  
電話番号：058-271-9815

※川島大橋復旧事業に関する情報は 岐阜国道事務所HPでご覧いただけます。  
→<https://www.cbr.mlit.go.jp/gifu/works/kawashima.html>

