

平成25年12月13日  
国土交通省中部地方整備局  
岐阜国道事務所



## 国道156号岐阜東バイパス（<sup>ひの</sup>日野～<sup>いわた</sup>岩田） 開通1ヶ月後の交通状況 ～バスの遅延時間※が約6割改善～

### 1. 概要

国道156号岐阜東バイパス（日野～岩田）の延長2.3kmは平成25年10月19日（土）に開通しました。このたび、開通1ヶ月後の交通状況をとりまとめましたのでお知らせいたします。

＜開通1ヶ月後の交通状態＞

○道路利用者より国道156岩田交差点の**渋滞緩和を実感する声**。

○現道渋滞が緩和され、朝のバスの遅延時間※が**約6割改善**。

※遅延時間とは、ダイヤとバスがバス停に着く時間との差

記者発表資料に使用している写真について、ご連絡いただければ、提供します。

### 2. 資料

- ・別紙1：岐阜東バイパス開通による混雑緩和効果（岩田交差点）
- ・別紙2：岐阜東バイパス開通区間による混雑緩和効果（路線バス）

### 3. 配布先 岐阜県政記者クラブ、岐阜市政記者クラブ、中濃記者クラブ

### 4. 問い合わせ先

国土交通省 中部地方整備局

岐阜国道事務所

副 所 長

調査課長

まんなか しげお  
満仲 滋夫  
かたおか ひろかず  
片岡 広一

TEL：058-271-9815 FAX：058-271-9821

岐阜国道事務所 岐阜市茜部本郷1-36-1

※同様の内容は右記HPに掲載されています。

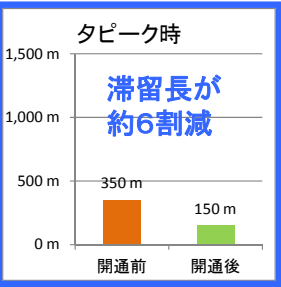
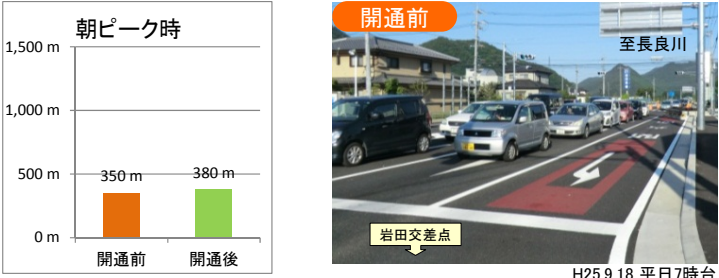
HP ぎふこくナビ <http://www.cbr.mlit.go.jp/gifu/>

道路の異状を発見したら・・・道路緊急ダイヤル **#9910**（通話料無料・24時間受付）

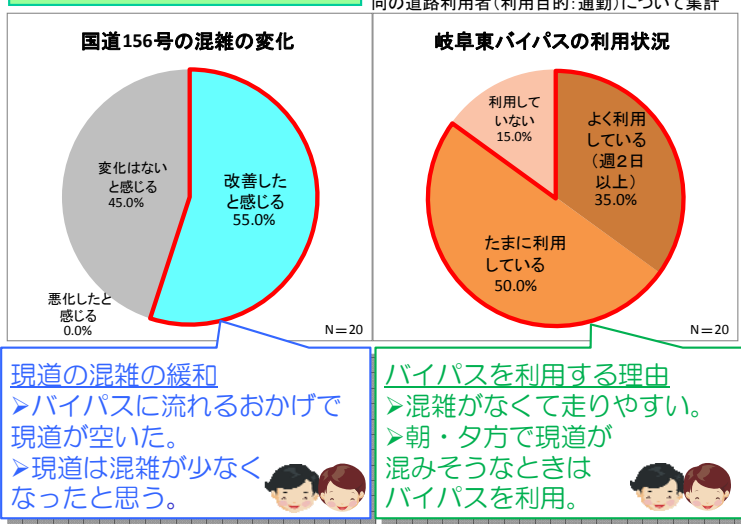
# 岐阜東バイパス開通による混雑緩和効果(岩田交差点)

- 地域の主要渋滞箇所※1に選定されている岩田交差点において、道路利用者から、「**バイパスのおかげで、現道が空いた。**」と効果を実感する声がありました。
- 国道156号岐南町方向(関市⇒岐南町)の**滞留長※2**が朝ピーク時において約1,200m(約9割)減少。

## 市道ミソ川原畑線岩田方面(岩田西3⇒岩田)



## 道路利用者の声



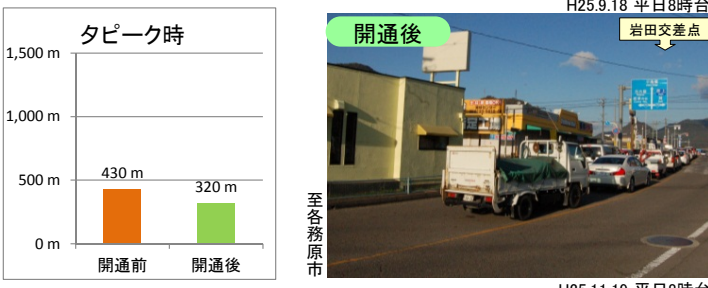
## 国道156号岐南町方面(関市⇒岐南町)



## 国道156号関市方面(岐南町⇒関市)



## (主)川島三輪線岩田方面(各務原市⇒岩田)



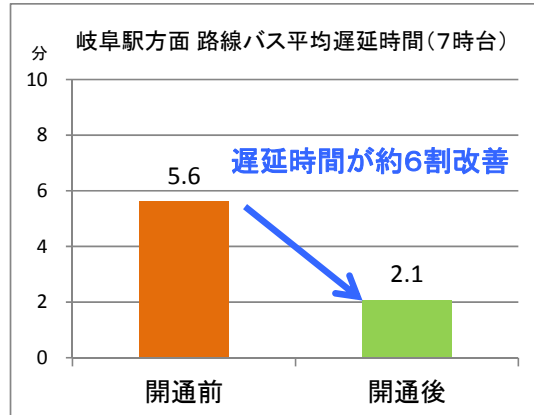
※1 地域の主要渋滞箇所 岐阜県道路交通渋滞対策推進協議会において、交通量やプローブデータ等の客観的データ、道路利用者等の意見を踏まえ、県内186箇所を選定。 ※2 滞留長 信号待ちの車列の長さ

# 岐阜東バイパス開通による混雑緩和効果(路線バス)

- 特に渋滞の激しかった朝の上り線では、岐阜駅方面の路線バスの運行において、平均遅延時間が**約6割改善**。
- ヒアリングの結果、バス利用者からは混雑改善を実感する声が多く、1本遅いバスへ変更した方もみられるなど、行動に変化。

## バス事業者の声

- ▶朝の上り岐阜駅方面の運行状況が大幅に改善。
- ▶現在はピーク時は渋滞を見込んだダイヤとしているが、今後の改善状況によってはダイヤの変更も検討していく。
- ▶下り方向の芥見周辺の混雑は大きな変化はないため、今後のバイパス延伸に期待。



バス事業者ヒアリング:  
H25.11.28(木)実施

遅延時間:ダイヤとバスが  
バス停に着く時間との差。

平均遅延時間:長山～日  
野橋間のバス停8箇所  
における遅延時間の平均値。  
(開通前9/30～10/18平日、  
開通後11/5～11/22平日、  
長山発7時台の便を集計)

開通前 路線バスが渋滞に巻き込まれる

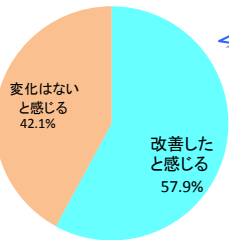


至岐南町

至関市 岩田坂付近 H25.9.4 平日7時台

## バス利用者の声

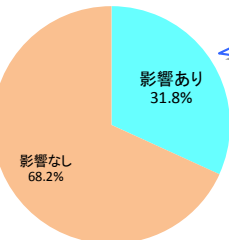
### バス運行の変化の実感



- ▶ダイヤ通り来るようになった。
- ▶開通後、日野橋まで混雑しなくなった。
- ▶以前に比べて遅れが減ったと思う。



### 運行状況変化に伴う行動への影響



- ▶所要時間が短くなったので、余裕がもてる。
- ▶1本遅いバスでも間に合うようになった。



開通後 混雑緩和により走行がスムーズに



至岐南町

至関市 岩田坂付近 H25.11.13 平日7時台