

東海環状自動車道 岐阜県側(養老IC～県境)の工事状況



【養老 IC 地区】

- ・供用中の養老 IC に、新たなランプを設置するための盛土工事を施工しています。

本線の延伸に向けて新たに三重県方面へ接続するランプも整備され、より完成形に近づいていきます。道路を管理する NEXCO 中日本と連携を取りながら工事を進めています。

【養老海津・海津 PA 地区】

- ・海津 PA（仮称）と本線の盛土工事を施工しています。

田園地帯が広がる軟弱地盤上に盛土をするため、十分に配慮しながら施工を行っています。なお、この地区で盛土に使われている土は東海環状自動車道の工事で発生した土です。養老トンネルを掘削した土も利用しており、本来処分するはずだった土を有効活用することで、コスト縮減にもつなげています。海津 PA（仮称）は完成後、本線の休憩施設（パーキングエリア）として機能します。また、スマートインターの併設が予定されており現在、工事を進めています。

【志津・庭田地区】

- ・高架橋の架設工事と橋梁下部工事、土の掘削工事を施工しています。

志津高架橋（仮称）は高さ 30m を超える橋脚を持つ橋梁です。庭田高架橋（仮称）は橋脚上から張り出しながら施工する工法を採用しています。いずれも完成することで、海津 PA（仮称）付近から養老トンネル（仮称）まで、橋梁形式で道路がつながります。（一部土工区間を含む）

【養老 I C 地区】



【工事名】

- ・ 令和 6 年度 東海環状養老 I C 道路建設工事

【受注者】

- ・ 岐建（株）

【工事概要】

- ・ 養老 I C を建設する工事です。東海環状自動車道の延伸に備えて、新しくランプを設置します。既に開通している道路と近接する施工となるため、工事は道路管理者である N E X C O 中日本と調整して安全に配慮し施工をしています。

【養老海津・海津PA地区】



【工事名】

- ・令和6年度 東海環状養老海津地区北道路建設工事
- ・令和6年度 東海環状海津PA北道路建設工事
- ・令和6年度 東海環状海津PA中道路建設工事
- ・令和6年度 東海環状海津PA南道路建設工事

【受注者】

(株) 佐竹組
岐建(株)
(株) 佐竹組
(株) 久保田工務店

【工事概要】

・東海環状自動車道の本線道路を盛土する工事です。盛土に使用する土は、東海環状自動車道の橋梁下部工事や地盤改良工事などで発生した土、現在施工中の養老トンネル（仮称）の掘削残土を利用しており、コスト縮減に努めて施工をしています。

【養老海津・海津PA地区】



【工事名】

- ・ 令和6年度 東海環状海津PA橋鋼上部工事

【受注者】

- ・ 川田工業（株）

【工事概要】

- ・ 海津PA橋（仮称）（鋼2径間連続少数主桁橋、橋長：内回り線 93.0m、外回り線 98.0m）を架設する工事です。海津PA橋（仮称）の海津PA（仮称）へのアクセスするランプに位置する鋼橋で、工場で製作した橋桁をクレーンにより架設します。

【養老海津・海津P A地区】



【工事名】

- ・ 令和7年度 東海環状海津S I C道路建設工事

【受注者】

- ・ (株) 神野産業

【工事概要】

- ・ 東海環状自動車道の建設に伴い、海津P A（仮称）に整備されるスマートI Cを建設する工事です。スマートI Cとは、パーキングエリア等から一般道に出入りできるよう設置されたE T C専用の簡易インターチェンジで、従来のインターチェンジに比べて低コストで導入できる利点があります。また管理費用も従来形式より抑えられるため、全国で整備が進められています。現在は工事着手に向けた準備工を進めています。

【志津・庭田地区】



【工事名】

- ・ 令和6年度 東海環状志津地区下部工事

【受注者】

- ・ 岐建（株）

【工事概要】

- ・ 志津高架橋の下部工を補強する工事です。養老地域は複雑な地層を形成しており、地層について留意が必要な地域です。下部工事の施工後、近隣で実施した地質調査のデータより、想定していた支持層に軟弱な層がある可能性があることが分かりました。安全性を確保し、より健全な構造物とするため、下部工の補強工事を行います。現在は工事着手に向けた準備工を進めています。

【志津・庭田地区】



【工事名】

- ・ 令和7年度 東海環状志津第2高架橋鋼上部工事
- ・ 令和7年度 東海環状志津第3高架橋鋼上部工事

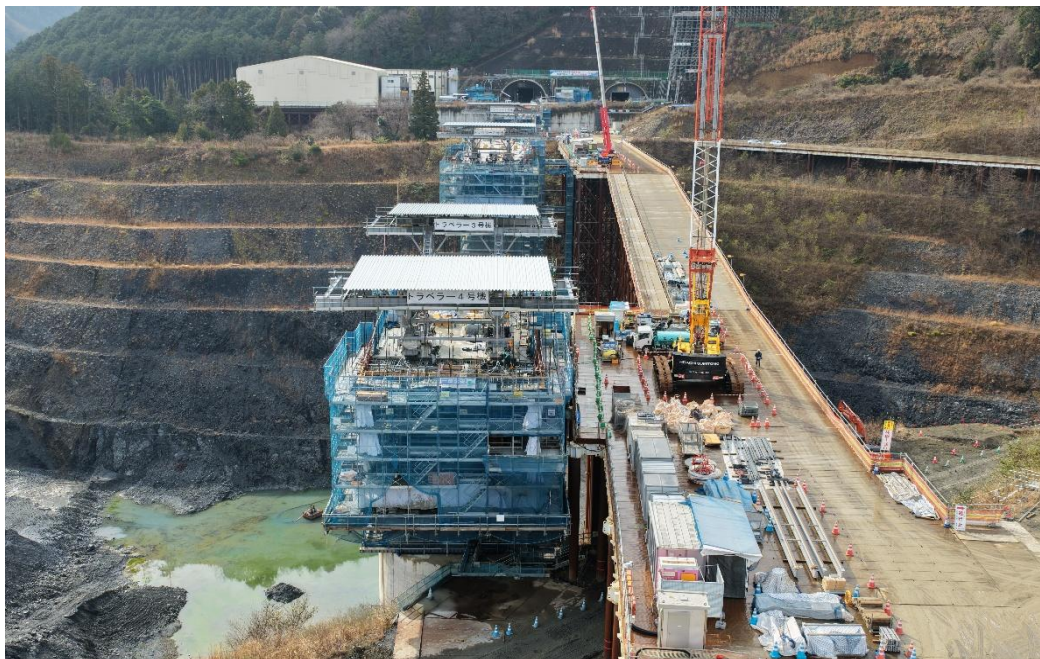
【受注者】

JFEエンジニアリング（株）
（株）名村造船所

【工事概要】

・ 志津第2高架橋（仮称）（鋼5径間連続少数主桁橋、橋長：220.0m）と、志津第3高架橋（仮称）（鋼5径間連続少数主桁橋、橋長：210.0m）を架設する工事です。土工区間から養老トンネルに向かって道路の高さが上がっていく途中の橋梁部のため、橋脚の高さが30mにも及びます。クレーン架設工法により架設します。現在は桁の工場製作を行っています。

【志津・庭田地区】



【工事名】

- ・令和6年度 東海環状庭田高架橋PC上部工事

【受注者】

- ・川田・日本ピーエス特定建設工事共同企業体

【工事概要】

- ・本工事は、庭田高架橋（仮称）（PC5径間連続箱桁橋、橋長：515.0m）と庭田北谷橋（仮称）（プレテンション方式PC単純T桁橋、橋長：21.0m）の二つのPC橋を架設する工事です。現場地形条件から、庭田高架橋は張り出し架設工法を採用しています。庭田北谷橋はクレーン架設工法により架設します。現在は庭田北谷橋（仮称）の桁架設が完了しており、庭田高架橋（仮称）を架設中です。