

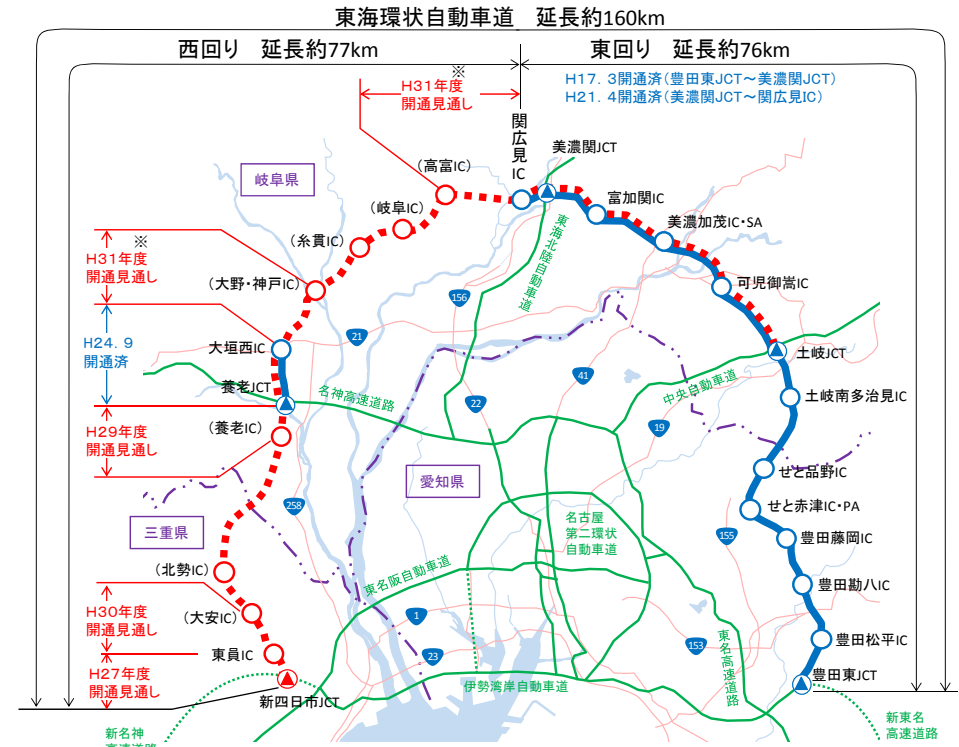
区間	延長	主な状況(平成27年10月現在)	備考
関広見IC ～ (高富IC)	8.4km	【用地】 用地取得中 【工事】 北野・三輪トンネル工事、橋梁下部工事を推進中	※ 平成31年度 開通見通し
(高富IC) ～ (岐阜IC)	6.1km	【用地】 用地取得中(平成26年度着手) 【設計】 橋梁・道路詳細設計を推進中	
(岐阜IC) ～ (糸貫IC)	6.3km	【用地】 用地取得中(平成26年度着手) 【設計】 橋梁・道路詳細設計を推進中	
(糸貫IC) ～ (大野・神戸IC)	6.8km	【用地】 用地取得中 【工事】 橋梁下部工事を推進中	H26.10.29 本業市で着工式
(大野・神戸IC) ～ 大垣西IC	7.6km	【用地】 用地取得中 【工事】 橋梁上下部工事を推進中	※ 平成31年度 開通見通し
大垣西IC ～ 養老JCT	5.7km	平成24年9月15日開通済	
養老JCT ～ (養老IC)	3.3km	【用地】 用地完了(平成26年度完了) 【工事】 橋梁上下部工事を推進中	平成29年度 開通見通し
(養老IC) ～ (北勢IC)	18.0km	【用地】 用地取得中 【工事】 改良工事を推進中(平成26年度着手)	
(北勢IC) ～ (大安IC)	6.6km	【用地】 用地取得中 【工事】 橋梁上下部工事を推進中	
(大安IC) ～ 東員IC	6.1km	【用地】 用地取得中 【工事】 橋梁上下部工事を推進中	平成30年度 開通見通し
東員IC ～ 新四日市JCT	1.7km	【用地】 用地完了(平成23年度) 【工事】 東員IC工事、新四日市JCT工事を推進中	平成27年度 開通見通し H27.5.20 IC,JCT名称発表

※予算状況等により開通時期が遅れることがあります。

■事業目的

国道475号 東海環状自動車道は、愛知県豊田市を起点とし、愛知県瀬戸市、岐阜県岐阜市及び大垣市等の主要都市を経て三重県四日市市に至る延長約160kmの高規格幹線道路（一般国道の自動車専用道路）です。

本事業は、中京圏の放射状道路ネットワークを環状道路で結び、広域ネットワークを構築することで、環状道路内の渋滞緩和、沿線地域の地域産業・観光産業の支援、災害に強い道路機能の確保に寄与します。



※予算状況等により開通時期が遅れることがあります。

凡 例	
●●●●	東海環状自動車道(事業中)
——	東海環状自動車道(開通済)
——	その他の高速道路(開通済・事業中)
——	主な国道

()書きのIC、JCT名称は仮称

<トピックス>

■(糸貫IC)～(大野・神戸IC)



平成26年10月に岐阜県本巣地区の本体工事着工式が行われました。

■東員IC～新四日市JCT



平成27年5月にNEXCO中日本の宮池社長からIC名称について発表が行われました。

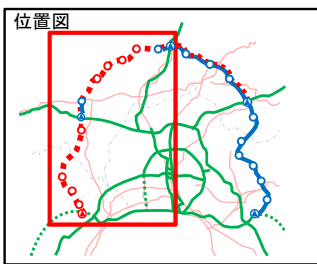
東海環状自動車道及び新名神高速道路のインターチェンジ・ジャンクションの名称が決定			
国土交通省と日本高速道路株式会社が共同で事業を推進している東海環状自動車道の東員インターチェンジ(IC)～四日市北ジャンクション(JCT)間、及び中日本高速道路株式会社事業を実施している新名神高速道路の四日市ジャンクション(JCT)～四日市北(JCT)間における、建設中のインターチェンジ・ジャンクションの名称が決定されましたのでお知らせします。			
■今回決定したインターチェンジ名称			
施設名称	工事中名称	所在地	
東員インターチェンジ	東員インターチェンジ	三重県員中郡東員町大字東原	
■今回決定したジャンクション名称			
施設名称	工事中名称	所在地	
新四日市ジャンクション	新四日市ジャンクション	三重県四日市市新四日市	
四日市北ジャンクション	四日市北ジャンクション	三重県四日市市北勢	



愛称「MAGロード」

三重県の頭文字である「M」、同じく愛知県の「A」、岐阜県「G」を組み合わせ「MAGロード」と命名されました。マグネット(磁石)のように、それぞれの地域を引きつける道路という意味も込められています。

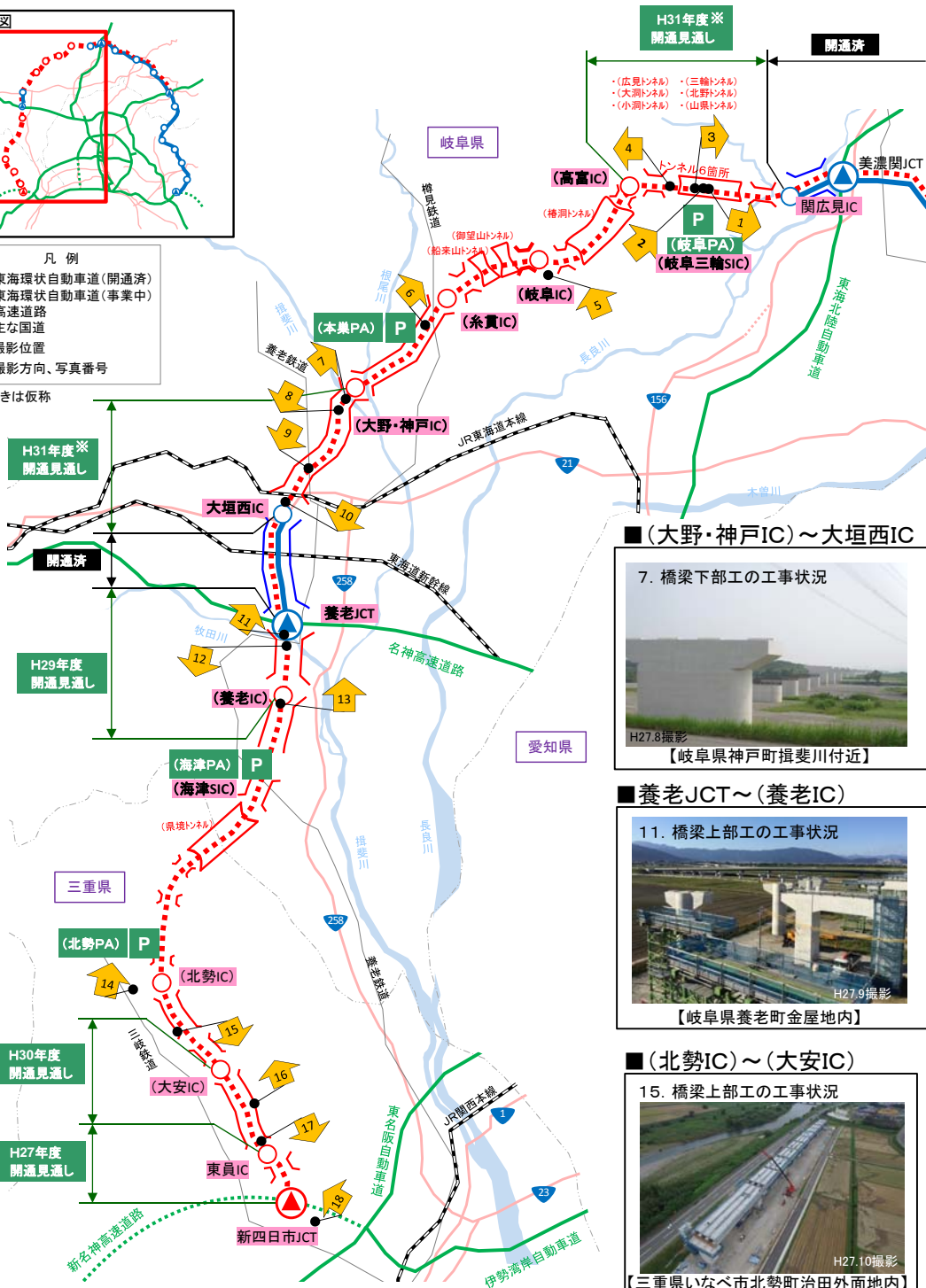
国土交通省 中部地方整備局
岐阜国道事務所・北勢国道事務所



凡例

- 東海環状自動車道(開通済)
- 東海環状自動車道(事業中)
- 高速道路
- 主要国道
- 撮影位置
- 撮影方向、写真番号

()書きは仮称



■ 関広見IC ~ (高富IC) 平成31年度開通見通し

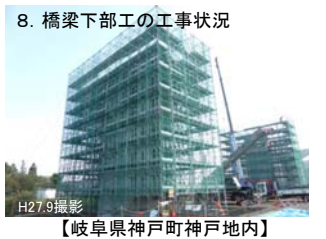


■ (高富IC) ~ (糸貫IC)



■ (大野・神戸IC) ~ 大垣西IC

平成31年度開通見通し



■ 養老JCT ~ (養老IC)

平成29年度開通見通し



■ (養老IC) ~ (北勢IC)



■ (北勢IC) ~ (大安IC)



■ (大安IC) ~ 東員IC



■ 東員IC ~ 新四日市JCT



平成27年度開通見通し

