

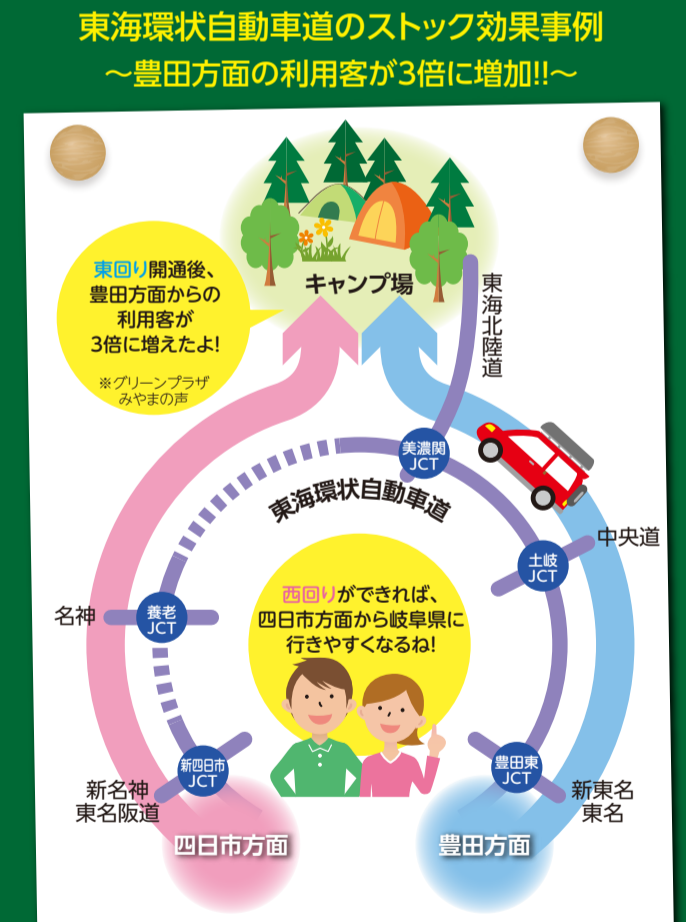
※詳細は各キャンプ場までお問い合わせください。

- 31 青川峡キャンプ場**
【利用期間】一年中
【最寄りICからの所要時間】15分
〒511-0436 三重県いなべ市北勢町新町614
TEL.0594-72-8300
http://www.aogawa.jp/
- 30 越沢コテージ**
【利用期間】一年中(年末年始除く)
【最寄りICからの所要時間】15分
〒509-7501 岐阜県恵那市上矢町木ノ実3587-1
TEL.0573-47-3010(福寿の里モソコル村)
恵那ICより30分
- 29 福寿の里モソコル村**
【利用期間】4月下旬～10月中旬
【最寄りICからの所要時間】15分
〒509-7501 岐阜県恵那市上矢町木ノ実3587-1
TEL.0573-47-3010
恵那ICより25分
- 28 桜の湖オートキャンプ場**
【利用期間】3月上旬～11月下旬
【最寄りICからの所要時間】15分
〒509-9231 岐阜県中津川市上野589-17
TEL.0573-75-3250
http://www.hananoko-camp.jp/
- 27 塔の岩オートキャンプ場**
【利用期間】4月下旬～10月下旬
【最寄りICからの所要時間】15分
〒508-0351 岐阜県中津川市付知町字端小屋
TEL.0573-82-2900(付知町森林組合)
http://www.tsukechi.net/
- 26 BeGreen日和立**
【利用期間】4月下旬～10月下旬
【最寄りICからの所要時間】15分
〒508-0351 岐阜県中津川市付知町字日和立
TEL.0573-82-2900(付知町森林組合)
http://www.tsukechi.net/
- 25 森林キャンプ場**
【利用期間】5月上旬～10月中旬
【最寄りICからの所要時間】15分
〒508-0351 岐阜県中津川市付知町字島畑
TEL.0573-82-2900(付知町森林組合)
http://www.tsukechi.net/
- 24 北恵那キャンプ場**
【利用期間】4月下旬～10月下旬
【最寄りICからの所要時間】15分
〒508-0301 岐阜県中津川市付知町島畑25-1
TEL.0573-82-4802
http://kitaenacamp.jp/
- 23 本谷オートキャンプ場**
【利用期間】5月上旬～10月中旬
【最寄りICからの所要時間】15分
〒508-0351 岐阜県中津川市付知町字島畑
TEL.0573-82-2900(付知町森林組合)
http://www.tsukechi.net/
- 22 美濃白川クオースレふれあいの里**
【利用期間】1年中
【最寄りICからの所要時間】15分
〒509-1104 岐阜県加茂郡白川町和泉181-1
TEL.0574-72-2462
http://e-900.com/
- 21 まるかりの里久野川**
【利用期間】1月4日より営業
【最寄りICからの所要時間】15分
〒509-2131 岐阜県下呂市久野川11263
TEL.0576-28-2766

- 20 グリーンウッド関ヶ原**
【利用期間】一年中
【最寄りICからの所要時間】10分
〒503-1543 岐阜県不破郡関ヶ原町大字今須2048番地
TEL.0584-41-0033
http://www.ogaki-tv.ne.jp/~gws/
- 19 長者の里**
【利用期間】4月下旬～11月下旬
【最寄りICからの所要時間】15分
〒503-2501 岐阜県揖斐郡揖斐川町春日美1902番地の183
TEL.0585-58-3111
大垣西ICより50分
- 18 揖斐高原 貝月リゾート**
【利用期間】一年中
【最寄りICからの所要時間】15分
〒501-0707 岐阜県揖斐郡揖斐川町日坂1509-15
TEL.0585-54-2458
http://www.ibikogen.com/ibikougen/
- 17 夕日谷キャンプ場**
【最寄りICからの所要時間】15分
〒501-0805 岐阜県揖斐郡揖斐川町西横山
(休業中)
- 16 月夜谷ふれあいの里**
【利用期間】一年中
【最寄りICからの所要時間】15分
〒501-0701 岐阜県揖斐郡揖斐川町小津987-1
TEL.0585-54-2081
http://www.doinaka-kk.com/
- 15 藤橋村家族旅行村オートキャンプ場**
【最寄りICからの所要時間】15分
〒501-0803 岐阜県揖斐川町東杉原
(休業中)
- 14 NEOキャンプパーク**
【利用期間】一年中(冬期定休日有 夏TEL連絡)
【最寄りICからの所要時間】15分
〒501-1512 岐阜県本巣市根尾下大須1428-1
TEL.0581-38-9022
http://neocamp.or.jp/
- 13 グリーンラザみやま**
【利用期間】5月～9月(コテージは一年中)
【最寄りICからの所要時間】15分
〒501-2303 岐阜県山県市片原180-6
TEL.0581-55-2615(コテージ村)
http://www.gpmiyama.jp/
- 12 板取川温泉オートキャンプ場**
【利用期間】4月上旬～10月下旬
【最寄りICからの所要時間】15分
〒501-2912 岐阜県関市板取3586-1
TEL.0581-57-2552
- 11 AUTO CAMPING TACRYONふれあい**
【利用期間】3月1日～12月25日
【最寄りICからの所要時間】15分
〒501-2901 岐阜県関市板取3693-3
TEL.0581-57-2200(管理事務所)
http://campgru.jimdo.com/
- 10 フォレストパーク373**
【利用期間】一年中
【最寄りICからの所要時間】15分
〒501-4106 岐阜県郡上市美並町白山98-2
TEL.0575-79-3737
http://forestpark373.jp/

- 9 郡上八幡パークオートキャンプ場**
【利用期間】4月上旬～10月下旬
【最寄りICからの所要時間】15分
〒501-4202 岐阜県郡上市八幡町市島2426
TEL.0575-62-3566
http://riverwood.web.fc2.com/
- 8 和良川公園オートキャンプ場**
【利用期間】4月1日～10月31日
【最寄りICからの所要時間】15分
〒501-4508 郡上市和良町沢192-1
TEL.0575-77-3077
- 7 和良大月の森公園**
【利用期間】4月中旬～10月下旬
【最寄りICからの所要時間】15分
〒501-4501 郡上市和良町鹿倉マツキ
TEL.0575-77-3288
- 6 パスカル清見オートキャンプ場**
【利用期間】4月初旬～11月末
【最寄りICからの所要時間】15分
〒509-2702 岐阜県高山市清見町大原979-38
TEL.090-5865-5319
http://hidayume.com/
- 5 油坂さくらパーク**
【利用期間】一年中
【最寄りICからの所要時間】15分
〒501-5126 岐阜県郡上市白鳥町向小駄良
(旧油坂入キ一跡跡) TEL.0575-82-3505
白鳥西ICより1分
http://www.aburасaka.com/
- 4 N.A.O.明野高原キャンプ場**
【利用期間】一年中
【最寄りICからの所要時間】15分
〒501-5304 岐阜県郡上市高鷲町船立5434
TEL.0575-72-6758
http://naoacorp.jp/
- 3 ロック・フィールド・いとしろ**
【利用期間】4月下旬～10月下旬
【最寄りICからの所要時間】15分
〒501-5231 岐阜県郡上市白鳥町石徹白キャンプ場
TEL.090-1740-4987
http://www.rockfield-toshiro.com/
- 2 奥飛騨温泉郷オートキャンプ場**
【利用期間】4月中旬～11月上旬
【最寄りICからの所要時間】15分
〒506-1427 岐阜県高山市奥飛騨温泉郷田原1-1
TEL.0578-89-3410
http://www.okuhida-camp.com/
- 1 山之村キャンプ場**
【利用期間】4月下旬～11月上旬
【最寄りICからの所要時間】15分
〒506-1104 飛騨市神岡町森茂字大平
TEL.0578-82-6661
http://yamamurawix.yamanomura-camping

岐阜県を中心とした
おすすめのキャンプ場



高速道路の開通ですます身になる
岐阜県のキャンプ場にぜひお越しください!

岐阜県キャンプ場連絡協議会の声

○郡上市のスキー場、本業市の淡墨桜、SNSで話題のモネの池など、岐阜県の観光資源を楽しむお客様が増えています。

キャンプ場の周辺には岐阜県で話題の「モネの池」があるよ!

○東回りの開通で、豊田方面からのお客様が増えたため、西回りの開通により関西・三重方面からのお客様が増えることを期待しています。

キャンプ場 予約状況の確認方法

●キャンプ場ガイド(http://www.camping.gr.jp/blog_list.php)

●各キャンプ場の予約状況を一覧で見ることができます。

予約状況

※「予約状況」一覧ページに予約状況を確認していないキャンプ場は、各キャンプ場の各日の予約状況を公開している場合があります。各キャンプ場連絡ページ「予約状況の確認」リンクからご確認ください。各キャンプ場連絡ページ一覧

○:空きあり △:空きは残りわずか +:空室なし -:休み ●:土曜日 ●:日曜日

まるかりの里久野川	01	02	03	04	05	06	07	08	09	10	11	12	13	14	15	16	17	18	19	20	21	22	23	24	25	26	27	28	29	30	31
山之村キャンプ場	01	02	03	04	05	06	07	08	09	10	11	12	13	14	15	16	17	18	19	20	21	22	23	24	25	26	27	28	29	30	31

発行 岐阜県キャンプ場連絡協議会
〒500-8289 岐阜市4須賀17-5
TEL.058-274-0568 FAX.052-272-0344
E-mail campmaster@camping.gr.jp

道路情報はこちら JARTIC

気象情報はこちら XRAIN

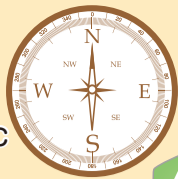


さあ、出かけよう！
行きやすくなった
岐阜県のキャンプ場！



石川県

富山県



**東海環状道による
走行時間の短縮**



東海環状道で岐阜に
いきやすくなったよ！

