

## TDMに期待される効果

### ①通勤時間帯の交通集中が分散し、通勤がスムーズに!

岐阜市内の移動がスムーズになり  
通勤時間の短縮が期待されます。

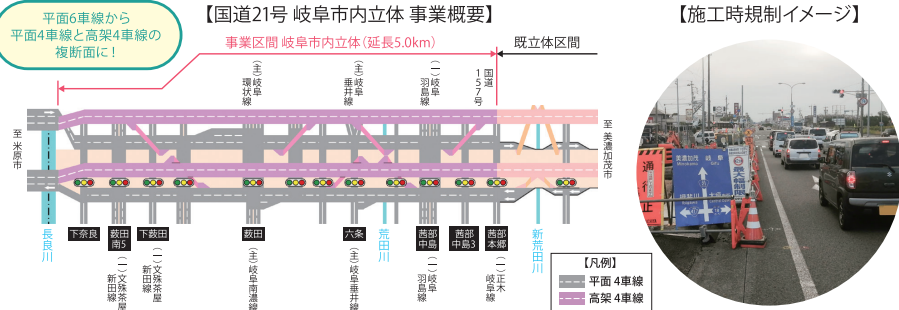


【岐阜市内の通勤ピーク時の走行速度】



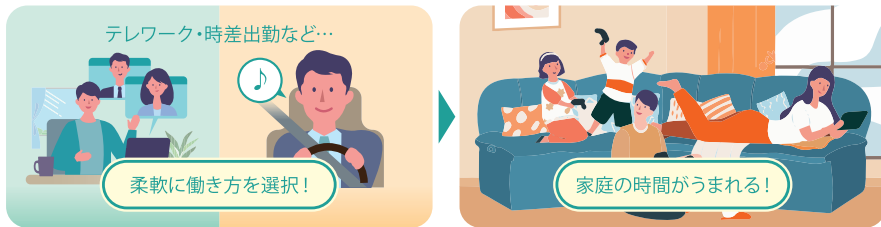
### ②国道21号岐阜市内立体事業の工事影響に伴う渋滞を緩和します!

工事に伴い国道21号の車線が規制される可能性があり、悪化が予想される渋滞の緩和が期待されます。



### ③皆様の職場の働き方改革に繋がる等、多様な働き方をサポート!

多様な働き方をサポートし、家庭と仕事の両立が期待されます。



アンケート調査に  
ご協力ください。

- TDM社会実験における効果検証のアンケート調査を実施します。
- 皆様のご協力をお願いいたします。

回答期間: 11/28 月 ~ 12/20 火

WEB回答フォーム  
<https://r110.to/gifutdm>



<お願い> 通勤手段の変更に伴う費用や安全の確保につきましては、事業所または個人の責任で対応をお願い致します。

# 令和4年度 岐阜市内 TDM社会実験

交通集中の緩和に向けた交通需要マネジメントの取り組み

※TDM(交通需要マネジメント):車の利用者の交通行動の変更を促すことで交通混雑を緩和する手法

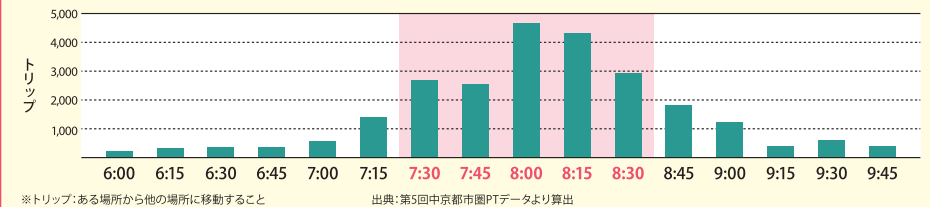
令和4年度・実施期間: 11月28日(月)~12月9日(金) (平日10日間)

【集中実施日: 12月1日(木)、12月8日(木)】

※集中実施日は、TDM施策へ特に参加いただきたい日になります。積極的なご参加をよろしくお願いいたします。



### 8時前後に通勤移動が集中



- 岐阜市内では、朝の通勤時間帯(8時前後)に交通が集中しており、国道21号を中心として岐阜市街地で慢性的な渋滞が発生している状況です。
- 道路を賢く使うTDMの取り組みにより、交通集中の緩和が期待されます。
- 皆様のご協力をよろしくお願いいたします。

お問い合わせ先

岐阜BP市内立体施工時渋滞対策推進会事務局  
 国土交通省 中部地方整備局 岐阜国道事務所 計画課  
 TEL:058-271-9815 E-mail: cbr-gifu-keikaku1@mlit.go.jp

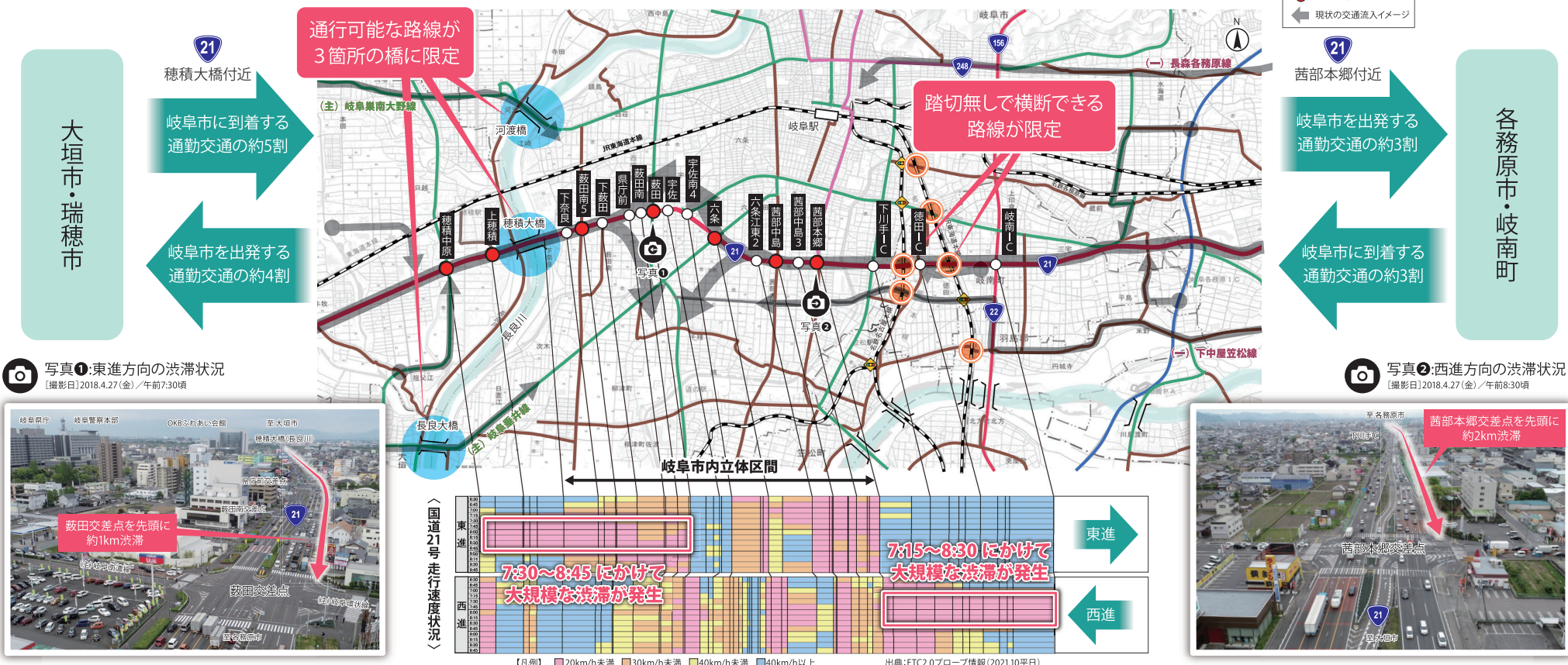
国土交通省 中部地方整備局 岐阜国道事務所、岐阜県、岐阜市、岐阜県警  
 (岐阜BP市内立体施工時渋滞対策推進会)

- 岐阜市の道路は、長良川や鉄道により、東西方向の交通が国道21号に集中しています。
- また、市内発着の交通に加え、国道21号沿線市町(大垣市、瑞穂市、各務原市、岐南町)との通勤交通が多く、交通が岐阜市街地に集中しています。
- このため、岐阜市内では、朝の通勤時間帯に、国道21号を中心として岐阜市街地で慢性的な渋滞が発生しています。

【凡例】

- 橋梁部
- 鉄道立体交差部
- 鉄道踏切部
- 主要渋滞箇所
- 現状の交通流入イメージ

通勤交通:通勤ピーク時(7,8時台)の小型自動車交通



- 「①時差出勤の導入」「②利用経路の変更」「③テレワークの活用」「④公共交通機関の利用」にご協力をお願いします。

