

事業概要

○高規格道路「岐阜南部横断ハイウェイ」の一部を構成し、岐阜県岐阜市から大垣市間の交通混雑の緩和、交通安全の確保等を目的に計画された道路です。

令和8年度の事業内容

(岐阜市内立体)
 ○調査設計、用地買収、改良工事、橋梁下部工事を推進します。
 (瑞穂市・大垣市)
 ○現道の交通状況や周辺道路ネットワークの整備状況を踏まえ、調査設計を推進します。

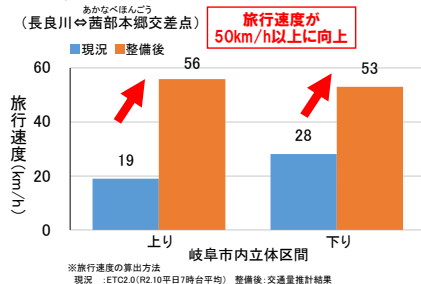


■岐大バイパスの交通状況(岐阜市内)

・朝7時台には多くの車が走行し速度低下が発生。



■岐阜市内立体による旅行速度向上



■岐阜県内の交通事故多発箇所ワースト10(令和7年)

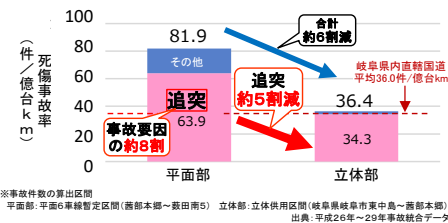
・市内立体区間に、県内ワースト10箇所中、4箇所が存在

順位	場所	件数	順位	場所	件数
1位	上印食交差点(岐阜市)	38件	6位	西部中島交差点	35件
2位	早田大通1交差点(岐阜市)	37件	7位	菅生6交差点(岐阜市)	34件
2位	鏡島西2西交差点(岐阜市)	37件	8位	忠節橋北交差点(岐阜市)	33件
4位	藪田交差点	36件	9位	入舟町5交差点(岐阜市)	32件
4位	西部本郷交差点	36件	10位	西部中島3交差点	31件

※岐阜県警報(H) (令和7年) は岐阜市内立体区間の交差点

■岐阜市内立体による交通事故減少

・立体化による事故率軽減効果(現在の平面部と立体部の比較)

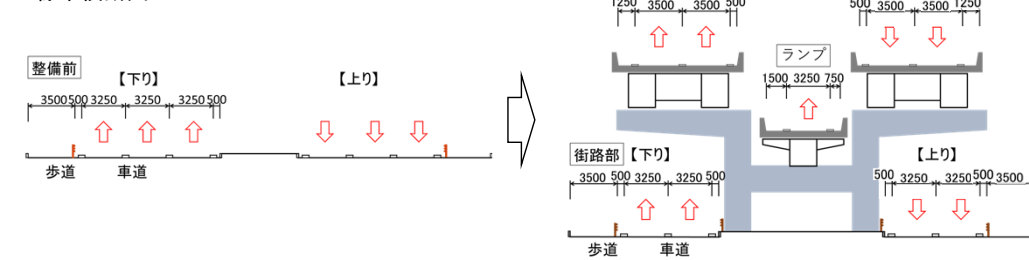


※事故件数の算出区間 平面部: 平面6車線暫定区間(西部本郷～藪田南5) 立体部: 立体供用区間(岐阜県岐阜市東中島～西部本郷) 出典:平成26年～29年事故統計データ

■岐阜市内立体ランプ位置図



■標準横断面図

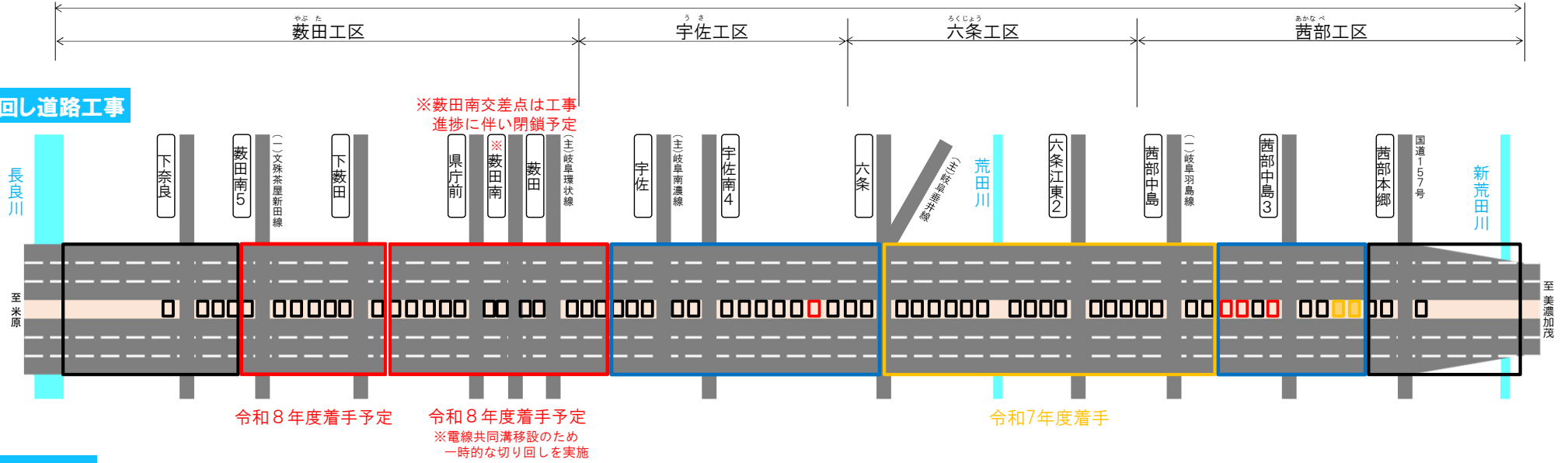


■完成イメージ ※作成段階でのイメージであり、今後変更となる場合があります。

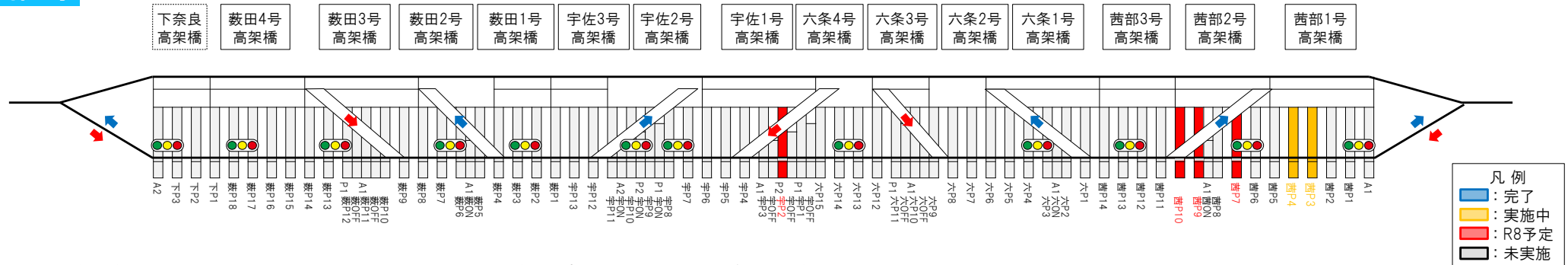


岐阜市内立体（延長5.0km）

切り直し道路工事



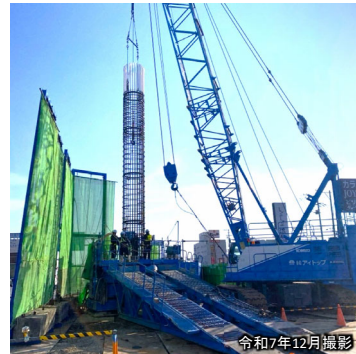
橋梁下部工事



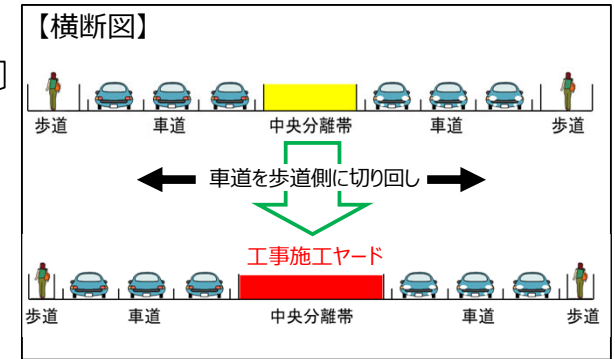
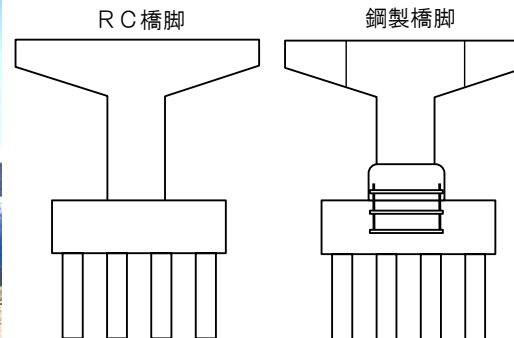
■岐阜市内立体茜部地区



■場所打杭工事



■橋梁下部工イメージ

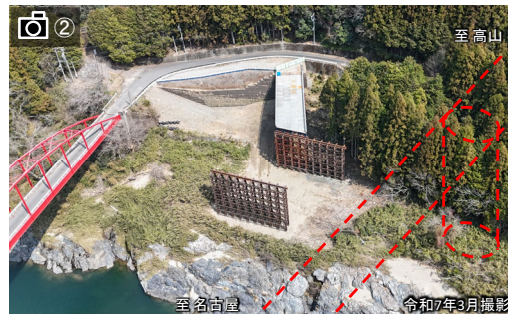
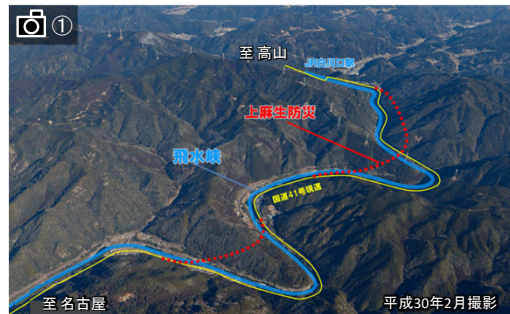
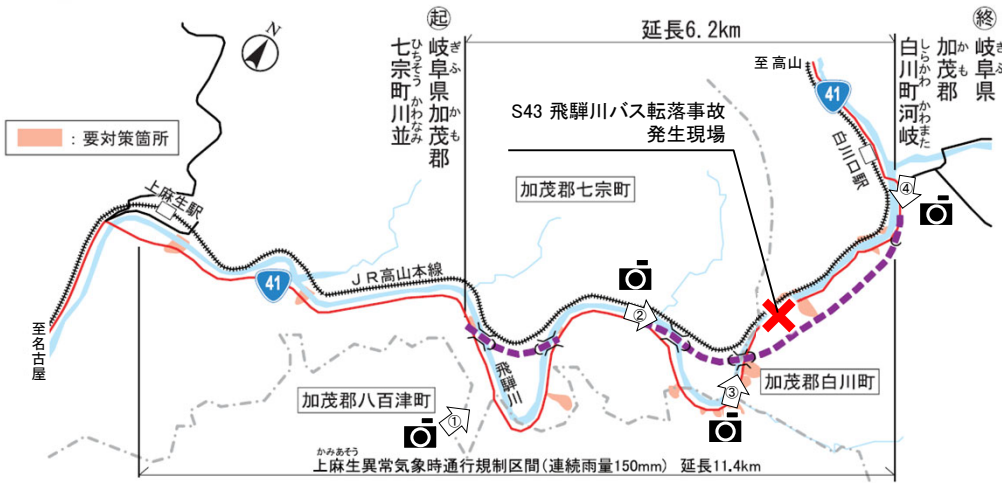


事業概要

○危険性が高い現道41号の落石・崩壊等への対策及び、異常気象時通行規制区間の解消を目的に計画された局部改良事業です。

令和8年度の事業内容

○調査設計、用地買収、改良工事の推進及び、トンネル工事に着手します。

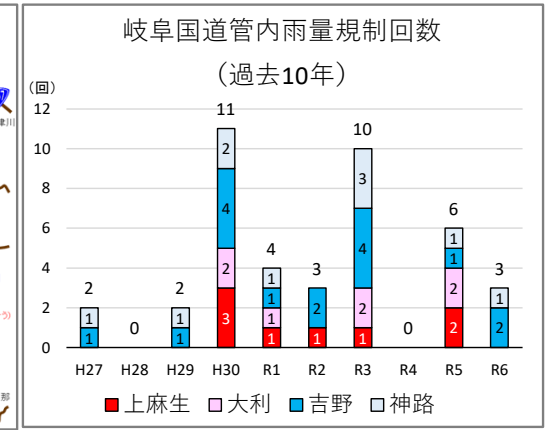
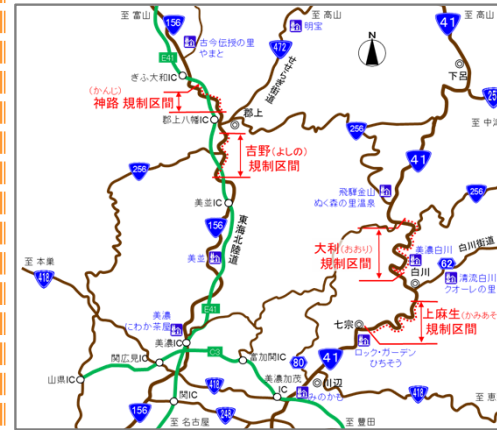


雨量規制

○岐阜国道事務所では、全4区間(国道41号<上麻生、大利>、国道156号<吉野、神路>)の雨量規制区間を設定しています。

○過去10年間で41回の通行止めを実施しました。

○この内、上麻生の規制区間については、過去10年間に8回の通行止めを実施しました。



上麻生規制区間の状況



R5.5雨量通行止め状況(七宗町榎原)



H23.9法面崩落状況(白川町坂ノ東)



至高山



至高山

R3.8路面冠水状況(白川町河岐)

事業概要

○岐阜県羽島郡岐南町・岐阜市東部及び関市の交通混雑の緩和、交通安全の確保及び地域開発支援を目的に計画された道路です。

令和8年度の事業内容

○調査設計、用地買収、改良工事、トンネル工事の推進及び、橋梁上部工事に着手します。

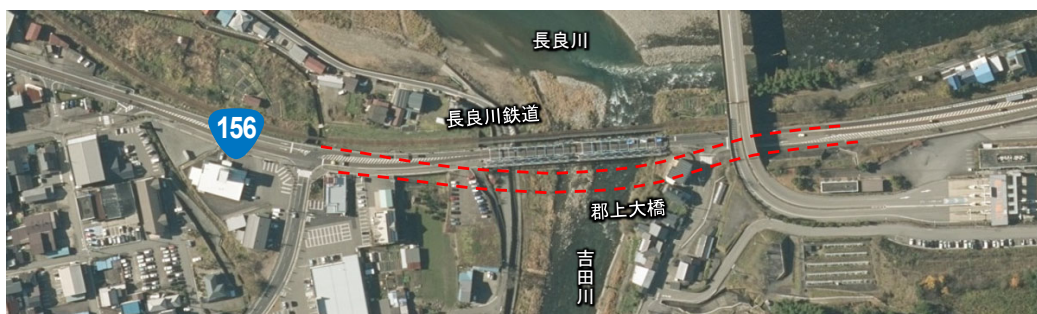


事業概要

○狭小幅員による物流や、交通安全上の課題解消を目的に計画された局部改良事業です。

令和8年度の事業内容

○調査設計、改良工事、橋梁下部工事を推進します。

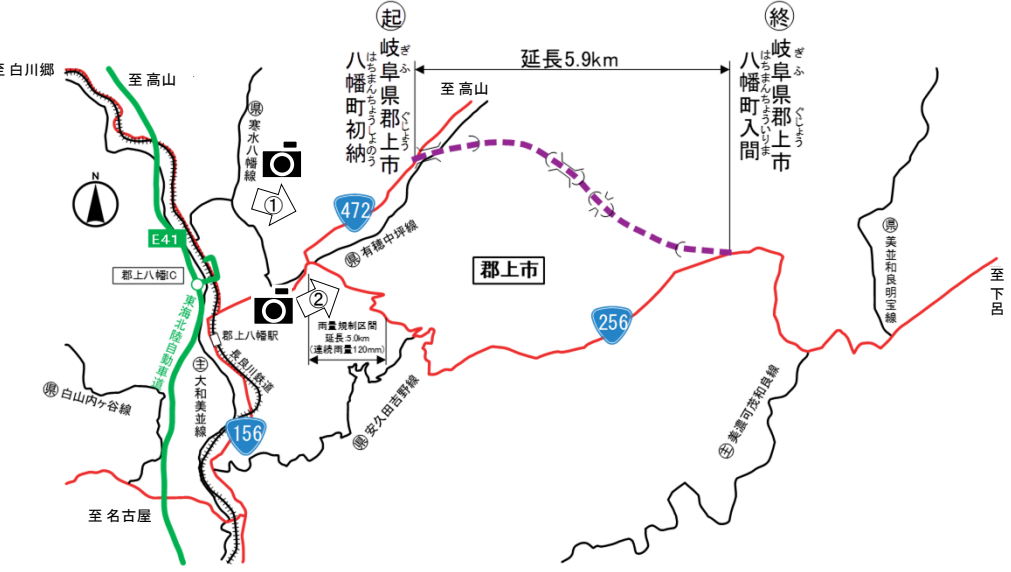


事業概要

○高規格道路「濃横横断自動車道」の一部を構成し、現道256号堀越峠の事前雨量規制区間や線形不良等の通行リスクの解消、岐阜県郡上市と下呂市の地域間連携の支援を目的に計画された道路です。

令和8年度の事業内容

○調査設計を推進します。



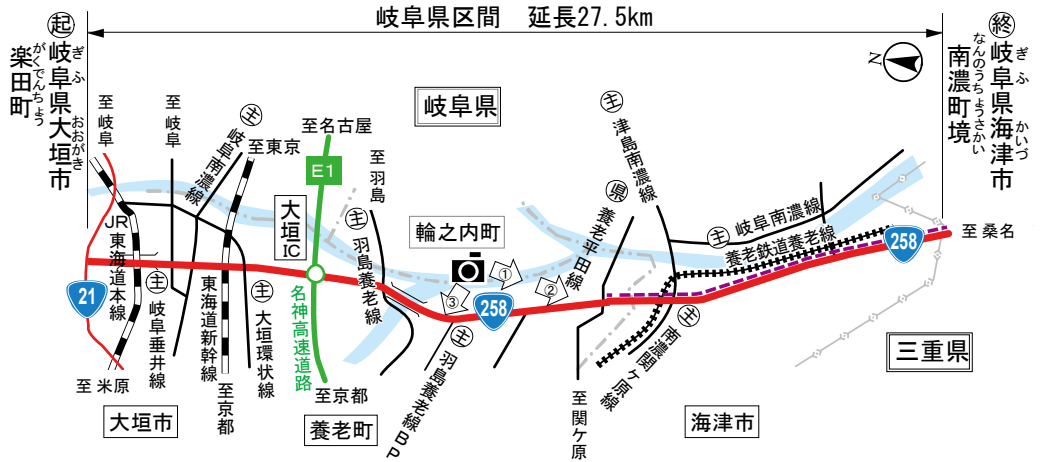
令和4年1月 冬期の車両スタック

事業概要

○岐阜県西濃地域と三重県北勢地域間の円滑な交通確保及び地域開発の支援を目的に計画された道路です。

令和8年度の事業内容

○東海環状自動車道の整備状況や国道258号の交通状況、周辺の開発状況を踏まえ、調査設計を推進します。



駒野交差点の渋滞状況



駒野工業団地の整備状況