

# 岐阜県内主要渋滞箇所（一般道）一覧図

主要渋滞箇所数	集約されるエリア数	集約される区間数	単独箇所数
168箇所	2エリア ※49箇所が含まれる	21区間 ※50箇所が含まれる	69箇所

## 凡例

### <主要渋滞箇所>

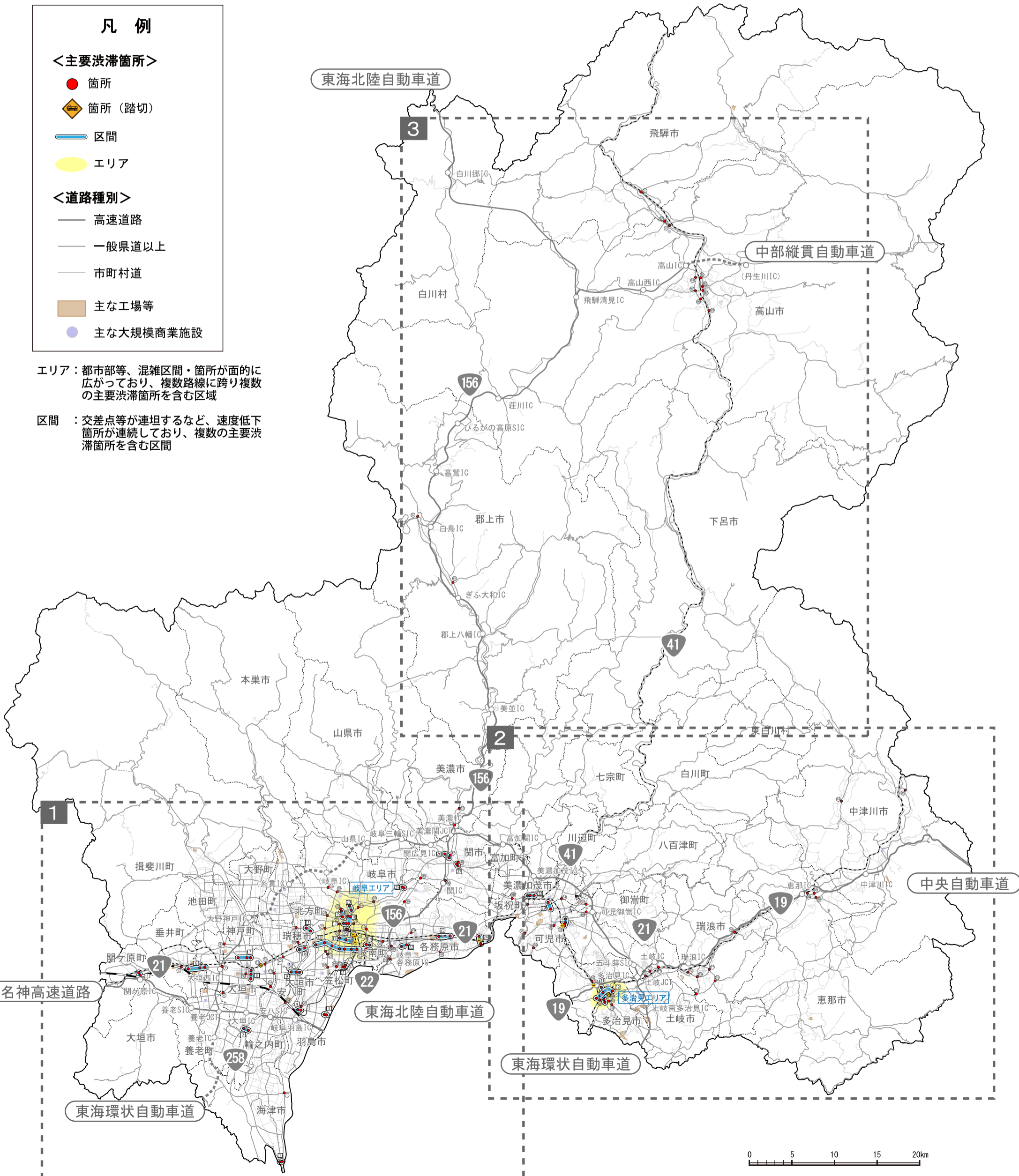
- 箇所
- ◆ 箇所（踏切）
- 区間
- エリア

### <道路種別>

- 高速道路
- 一般県道以上
- 市町村道
- 主な工場等
- 主な大規模商業施設

エリア：都市部等、混雑区間・箇所が面的に広がっており、複数路線に跨り複数の主要渋滞箇所を含む区域

区間：交差点等が連坦するなど、速度低下箇所が連続しており、複数の主要渋滞箇所を含む区間



# 1 岐阜・西濃地域

## ■箇所

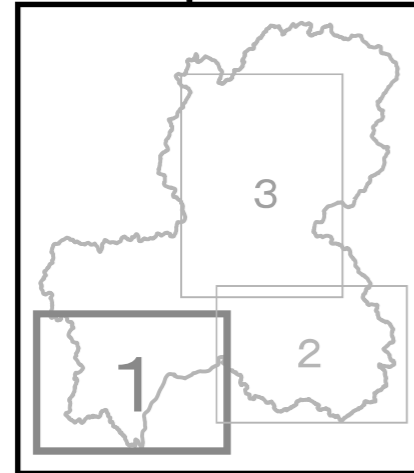
箇所名	箇所名
1 東海大橋西	32 早田大通 1
3 竹鼻町大西	33 裁判所前
4 大森	34 長良橋南
5 御所野	35 金園町4
6 綾野 5 南	36 入舟町5
7 桧	37 鶯飼い大橋北
8 赤坂新橋西	38 高田 3
9 郭町	39 岩田
10 大垣大橋西	40 米野東
11 揖斐大橋西	41 那加緑町 4
12 加賀野道 踏切	43 不動丘
13 和合	44 前渡東町 7
14 下牛牧	45 山田
16 別府北	46 倉知西
17 馬場	47 池田町
18 柳津小学校前	48 本町 8
19 本郷	49 下松森
20 東塚 4	50 泉町
21 中鶉3西	188 深沼踏切
22 西鶉1	
24 岐阜6号踏切	
25 茶所1号踏切	
26 加納新本町4	
27 鏡島精華1	
28 菅生6	
29 正木土居	
30 折立稲場	
31 徹明通7	

### 凡例

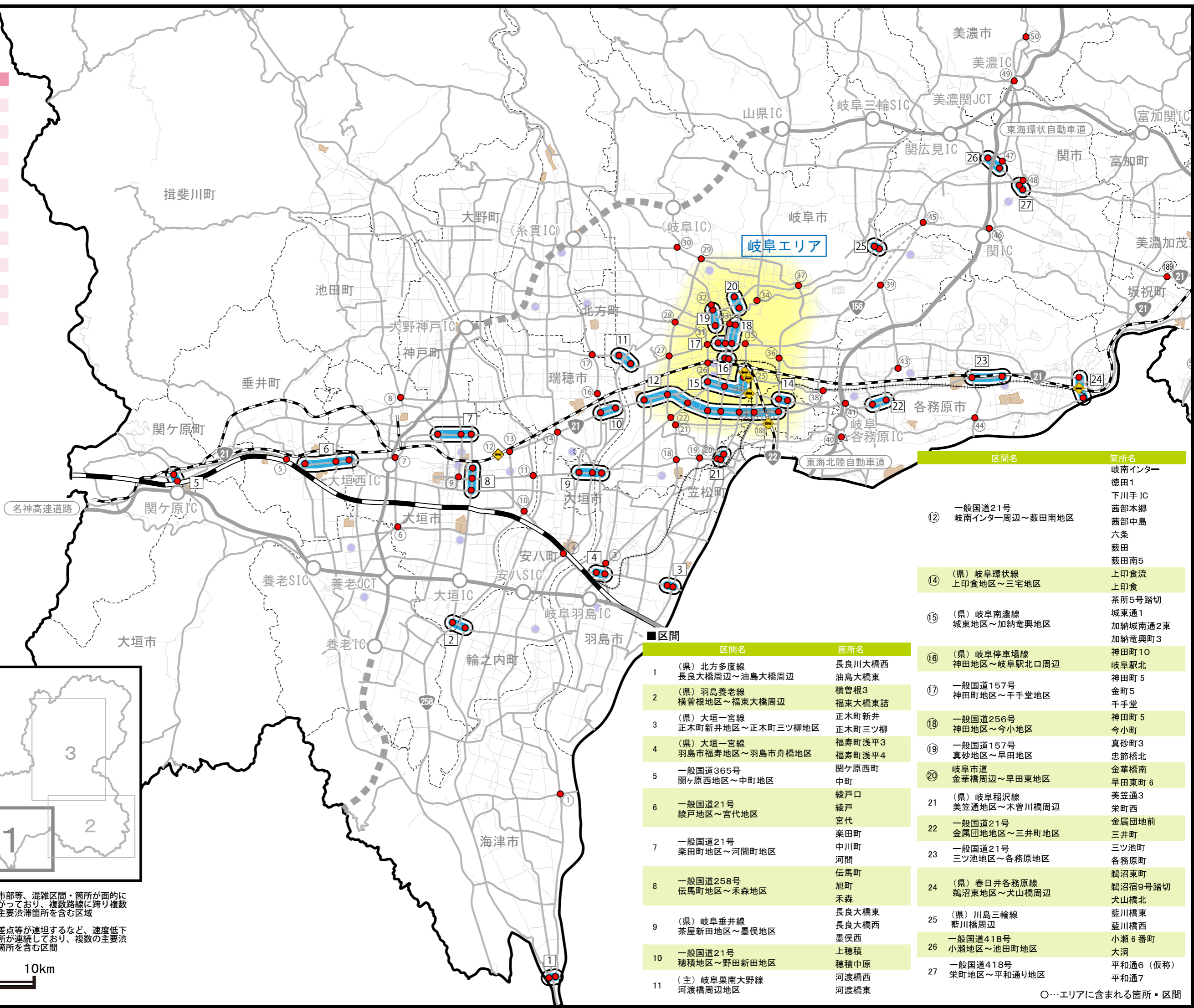
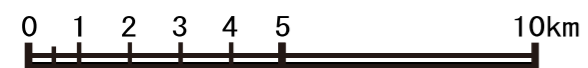
● 箇所  
 ◆ 箇所（踏切）  
 区間  
 エリア

＜道路種別＞  
 高速道路  
 一般県道以上  
 市町村道

■ 主な工場等  
 ● 主な大規模商業施設



エリア：都市部等、混雑区間・箇所が面的に広がっており、複数路線に跨り複数の主要渋滞箇所を含む区域  
 区間：交差点等が連坦するなど、速度低下箇所が連続しており、複数の主要渋滞箇所を含む区間



## ■区間

区間名	箇所名
1 (県) 北方多度線 長良大橋周辺～油島大橋周辺	長良川大橋西 油島大橋東
2 (県) 羽島養老線 横曽根地区～福東大橋周辺	横曽根3 福東大橋東詰
3 (県) 大垣一宮線 正木町新井地区～正木町三ツ柳地区	正木町新井 正木町三ツ柳
4 (県) 大垣一宮線 羽島市福寿地区～羽島市舟橋地区	福寿町浅平3 福寿町浅平4
5 一般国道365号 関ヶ原西地区～中町地区	関ヶ原西町 中町
6 一般国道21号 綾戸地区～宮代地区	綾戸口 綾戸 宮代
7 一般国道21号 楽田町地区～河間町地区	楽田町 中川町 河間
8 一般国道258号 伝馬町地区～禾森地区	伝馬町 旭町 禾森
9 (県) 岐阜垂井線 茶屋新田地区～墨俣地区	長良大橋東 長良大橋西 墨俣西
10 一般国道21号 穂積地区～野田新田地区	上穂積 穂積中原
11 (主) 岐阜東南大野線 河渡橋周辺地区	河渡橋西 河渡橋東

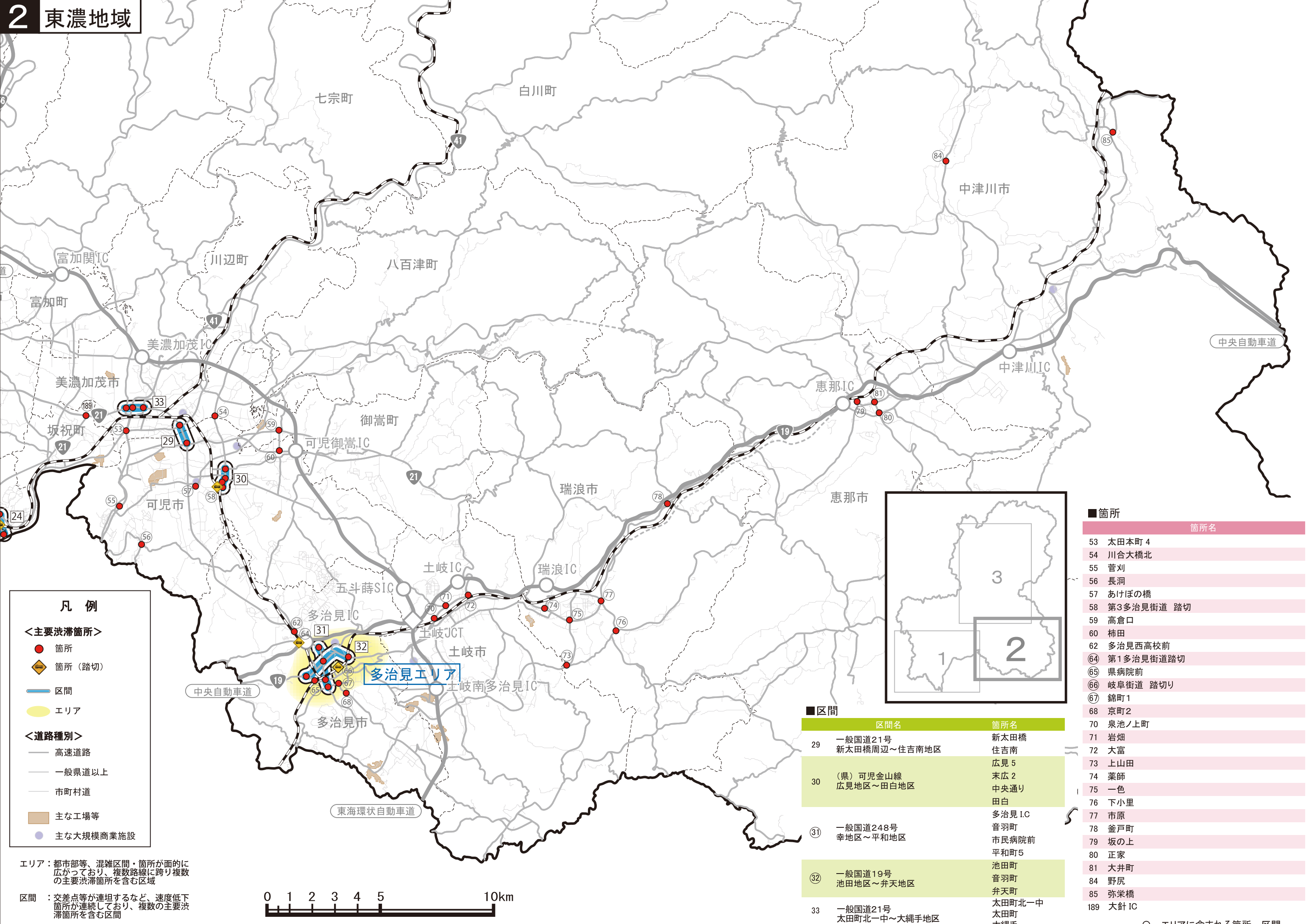
## 区間名

区間名	箇所名
① 岐阜インター	岐阜インター
② 一般国道21号 岐阜インター周辺～数田南地区	徳田1 下川手IC 茜部本郷 茜部中島 六条 数田 数田南5
④ (県) 岐阜環状線 上印食地区～三宅地区	上印食流 上印食 茶所5号踏切 城東通1 加納城南通2東 加納竜興町3
⑤ (県) 岐阜南濃線 城東地区～加納竜興地区	上印食流 上印食 茶所5号踏切 城東通1 加納城南通2東 加納竜興町3
⑥ (県) 岐阜停車場線 神田地区～岐阜駅北口周辺	神田町10 岐阜駅北 神田町 5
⑦ 一般国道157号 神田町地区～千手堂地区	金町5 千手堂
⑧ 一般国道256号 神田地区～今小地区	神田町 5 今小町
⑨ 一般国道157号 真砂地区～早田地区	真砂町3 忠節橋北
⑩ 岐阜市道 金華橋周辺～早田東地区	金華橋南 早田東町 6
⑪ (県) 岐阜稲沢線 美笠通地区～木曾川橋周辺	美笠通3 栄町西
⑫ 一般国道21号 金属団地地区～三井町地区	金属団地前 三井町
⑬ 一般国道21号 三ツ池地区～各務原地区	三ツ池町 各務原町
⑭ (県) 春日井各務原線 鶯沼東地区～犬山橋周辺	鶯沼東町 鶯沼9号踏切 犬山橋北
⑮ (県) 川島三輪線 藍川橋周辺	藍川橋東 藍川橋西
⑯ 一般国道418号 小瀬地区～池田町地区	小瀬 6 番町 大洞
⑰ 一般国道418号 栄町地区～平和通り地区	平和通6 (仮称) 平和通7

○...エリアに含まれる箇所・区間



# 2 東濃地域



### 凡例

**<主要渋滞箇所>**

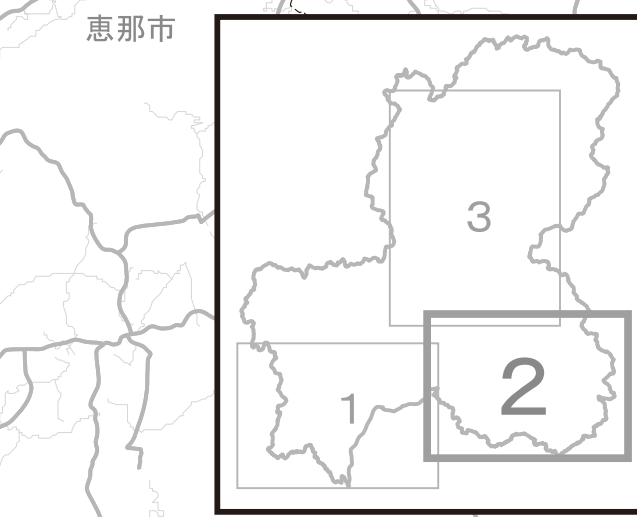
- 箇所
- ◆ 箇所(踏切)
- 区間
- エリア

**<道路種別>**

- 高速道路
- 一般県道以上
- 市町村道
- 主な工場等
- 主な大規模商業施設

エリア：都市部等、混雑区間・箇所が面的に広がっており、複数路線に跨り複数の主要渋滞箇所を含む区域

区間：交差点等が連担するなど、速度低下箇所が連続しており、複数の主要渋滞箇所を含む区間

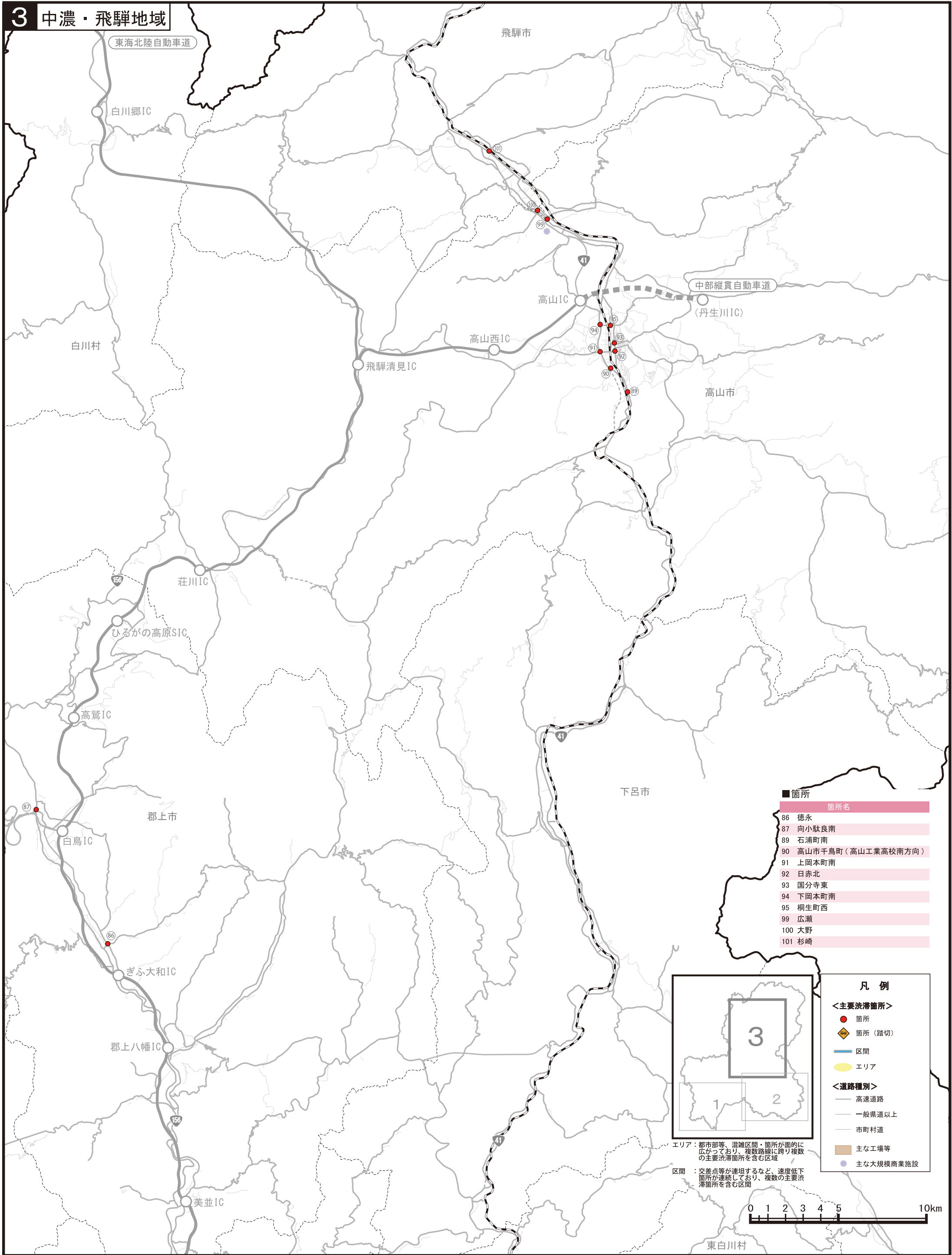


区間	区間名	箇所名
29	一般国道21号 新太田橋周辺～住吉南地区	新太田橋
		住吉南
30	(県)可児金山線 広見地区～田白地区	広見5
		末広2
		中央通り
		田白
31	一般国道248号 幸地区～平和地区	多治見IC
		音羽町
		市民病院前
		平和町5
		池田町
32	一般国道19号 池田地区～弁天地区	音羽町
		弁天町
		太田町北一中
33	一般国道21号 太田町北一中～大縄手地区	太田町
		大縄手
		大針IC

箇所	箇所名
53	太田本町4
54	川合大橋北
55	菅刈
56	長洞
57	あけぼの橋
58	第3多治見街道 踏切
59	高倉口
60	柿田
62	多治見西高校前
64	第1多治見街道踏切
65	県病院前
66	岐阜街道 踏切り
67	錦町1
68	京町2
70	泉池ノ上町
71	岩畑
72	大富
73	上山田
74	薬師
75	一色
76	下小里
77	市原
78	釜戸町
79	坂の上
80	正家
81	大井町
84	野尻
85	弥栄橋
189	大針IC

○…エリアに含まれる箇所・区間

### 3 中濃・飛騨地域

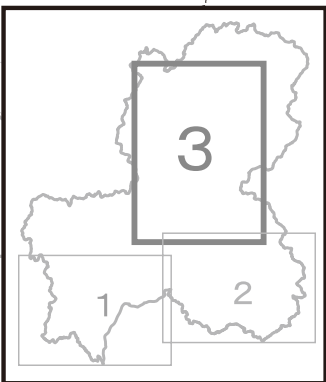


■ 箇所

箇所名
86 徳永
87 向小駄良南
89 石浦町南
90 高山市千鳥町(高山工業高校南方向)
91 上岡本町南
92 日赤北
93 国分寺東
94 下岡本町南
95 桐生町西
99 広瀬
100 大野
101 杉崎

凡例

● 箇所	箇所
◆ 箇所(踏切)	箇所(踏切)
— 区間	区間
● エリア	エリア
<b>&lt;道路種別&gt;</b>	
— 高速道路	高速道路
— 一般県道以上	一般県道以上
— 市町村道	市町村道
■ 主な工場等	主な工場等
● 主な大規模商業施設	主な大規模商業施設



エリア：都市部等、混雑区間・箇所が面的に広がっており、複数路線に跨り複数の主要渋滞箇所を含む区域  
 区間：交差点等が連坦するなど、速度低下箇所が連続しており、複数の主要渋滞箇所を含む区間

