

# 平成24年度 第3回 岐阜県道路交通渋滞対策推進協議会

日時：平成24年12月26日（水）10：00～11：30

場所：岐阜国道事務所 南棟2F 大会議室

## 議 事 次 第

### 1. 開 会

### 2. 議 事

- (1) 渋滞協議会としての議論の経緯
- (2) 岐阜県におけるパブリックコメントの概要
- (3) 地域の主要渋滞箇所（案）の選定
- (4) その他

### 3. 閉 会

#### <配布資料>

- 資料－1 検討の流れ
- 資料－2 岐阜県におけるパブリックコメントの概要
- 資料－3 渋滞箇所選定の考え方
- 資料－4 地域の主要渋滞箇所図（案）
- 資料－5 地域の主要渋滞箇所リスト（案）

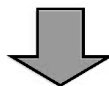
平成24年度 第3回  
**岐阜県道路交通渋滞対策推進協議会**

**会議資料**

平成24年12月26日

## 第1回協議会の開催(H24.6.26)

- ・交通基礎データの共有
- ・意見交換 等



## 第2回協議会の開催(H24. 7. 27)

- ・地域の渋滞箇所の素案の決定
- ・パブリックコメントの実施内容・手法等の決定



## 第3回協議会の開催(H24. 12. 26)

- ・パブリックコメント等を含めた  
地域の主要渋滞箇所の特定



## 第4回協議会以降

- ・地域の主要渋滞箇所に対する対応方針の検討・決定  
(検討エリア、検討体制、対策内容(実施中も含め)等)
- ・各エリアWG 立ち上げ(対策の検討・実施)

以降も継続して検討・現地状況のフォロー

パブリックコメントの実施  
(H24.8.10~24)

地域の主要渋滞箇所の公表

対応方針の公表

H25. 1月以降

### 1.パブリックコメントの実施概要

#### (1) 目的・内容・対象等

##### 【目的など】

- ・広く住民・道路利用者等から意見を収集し、**利用者等の感覚に基づく**地域の渋滞箇所を把握することを目的として、H24.8.10～26に実施。

##### 【実施手法・質問内容】

- ・地域の渋滞箇所の**候補※**を地図上に示し、候補箇所の**妥当性**、候補箇所**以外に渋滞すると思う箇所**、候補箇所のうち**渋滞していないと思う箇所**などについて意見を収集。
- ・紙面も併せて実施。

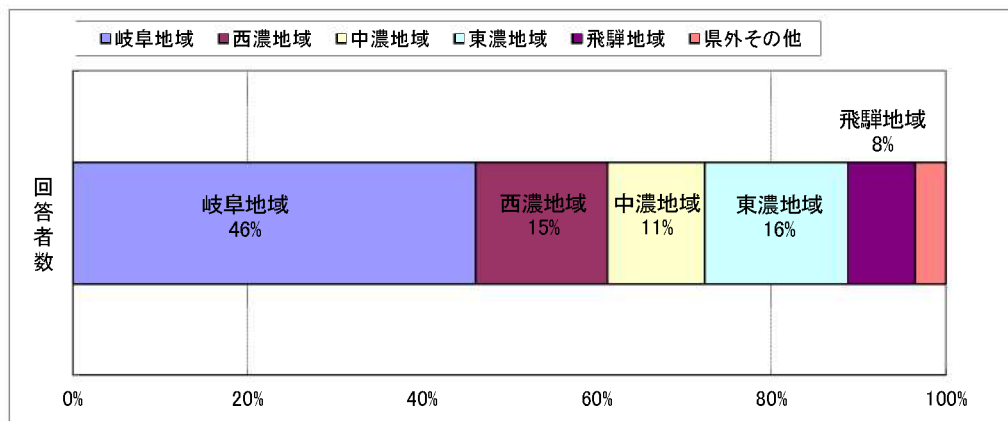
##### 【対象】

- ・チラシ、関係機関HPなどを通じて**住民・道路利用者等を対象に意見を募集**するとともに、**市町にパブリックコメントの実施を案内**。

#### (2) 意見の収集状況

- ・概ね**岐阜県内各地域の居住者から意見を収集**。

■ 地域別のパブコメ回答者数の割合（パブリックコメント回答者数：791）

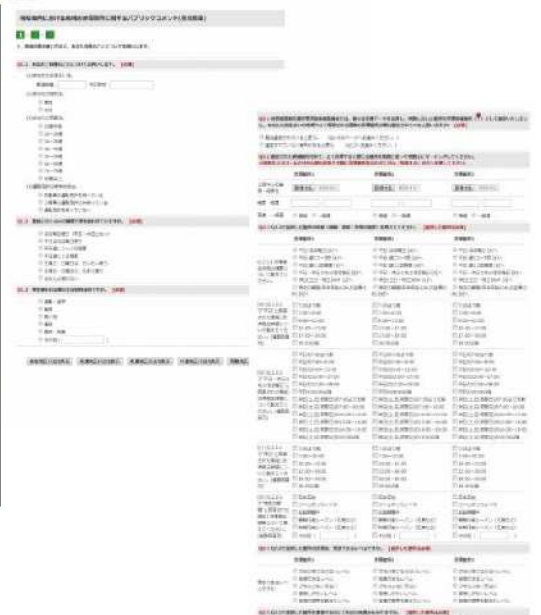


### WEBアンケートによる意見収集

#### ■ パブコメ・チラシ



#### ■ Webアンケート画面

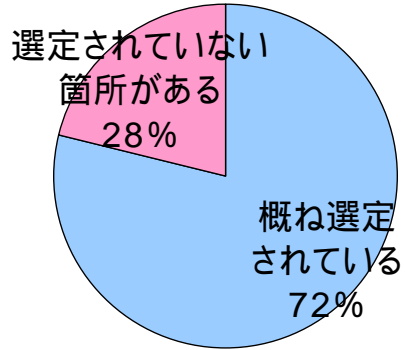


#### ■ Webアンケート画面（候補箇所の表示例）



## 2. 候補箇所（素案）に対する評価

・候補箇所(素案)について、約7割が「概ね選定されている」と回答



回答	回答者数	%
概ね選定されている	571	72%
選定されていない箇所がある	220	28%
合計	791	100%

## 3. パブコメ指摘箇所について

(1) 候補箇所以外に渋滞すると思う箇所に対する意見

一般道

・候補箇所以外に、新たに追加意見は542件、箇所数としては299箇所

	意見数	箇所数
一般	509	284
行政・道路利用者団体	33	15
合計	542	299(重複除く)

高速道路

・高速道路本線については、追加意見は16件、箇所数としては7箇所

・出口については、追加意見は2件、箇所数としては2箇所

渋滞すると思う箇所(高速道路:中京圏渋滞ボトルネック対策協議会対象エリア外)

	意見数	箇所数
高速道路本線	16	7 1
IC出口	2	2 2

(2) 候補箇所(素案)のうち渋滞していないと思う箇所に対する意見

一般道

・候補箇所のうち、削除意見は164件、箇所としては80箇所

候補箇所のうち、渋滞していないと思う箇所(一般道)

	意見数	箇所数
一般	161	77
行政・道路利用者団体	3	3
合計	164	80(重複除く)

高速道路

・高速道路については、削除意見なし

## 4. パブコメの結果を受けて

一般道

追加意見箇所	削除意見箇所
291	80



最新データでの検証及び現地確認等



追加選定する箇所	追加選定しない箇所	削除する箇所
62	229	2

高速道路

追加意見箇所 (高速道路本線・IC出口)
9



最新データでの検証及び現地確認等

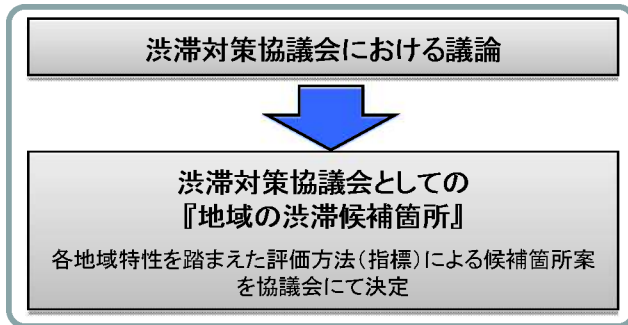


追加選定する箇所
4

1 中央自動車道: 中津川IC ~ 園原IC  
 東海北陸自動車道: 美並IC ~ 郡上八幡IC, ぎふ大和IC ~ 白鳥IC, 高鷲IC ~ ひるがのスマートIC, ひるがのスマートIC ~ 荘川IC,  
 荘川IC ~ 飛騨清見IC, 飛騨清見 ~ 白川郷IC  
 2 中央自動車道: 土岐IC, 瑞浪IC

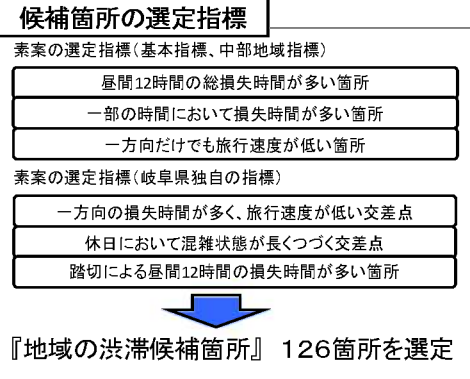
## 候補箇所の選定

第1回協議会の開催(H24.6.26)  
第2回協議会の開催(H24.7.27)

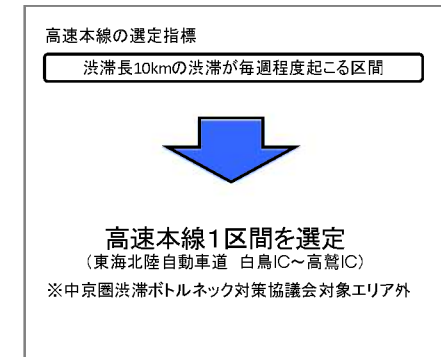


前回協議会

### 【一般道】



### 【高速道路】



## パブリックコメントの実施



一般(web) 自治体 民間事業者

頂いた意見より、以下の観点で対象箇所の選定

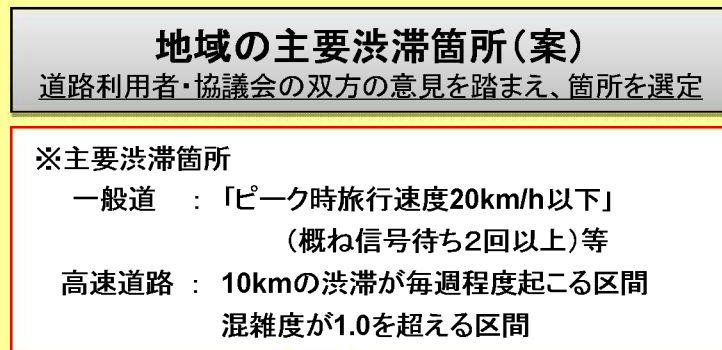
### 一般道

地域の渋滞候補箇所及びパブコメ意見箇所について、現地確認(信号待ち2回以上)・最新データ(旅行速度20km/h以下)などにより確認

### 高速道路(本線・出口)

地域の渋滞候補箇所及びパブコメ意見箇所については、現地確認・最新データの状況を踏まえて確認

## ※地域の主要渋滞箇所の選定



### 【一般道】

#### 集約・区間の設定

交差点が連続し、区間として混雑している複数箇所を「区間」、その他を「箇所」と分類  
・最新データ(20km/h以下)及び前後の状況を勘案し、区間を設定

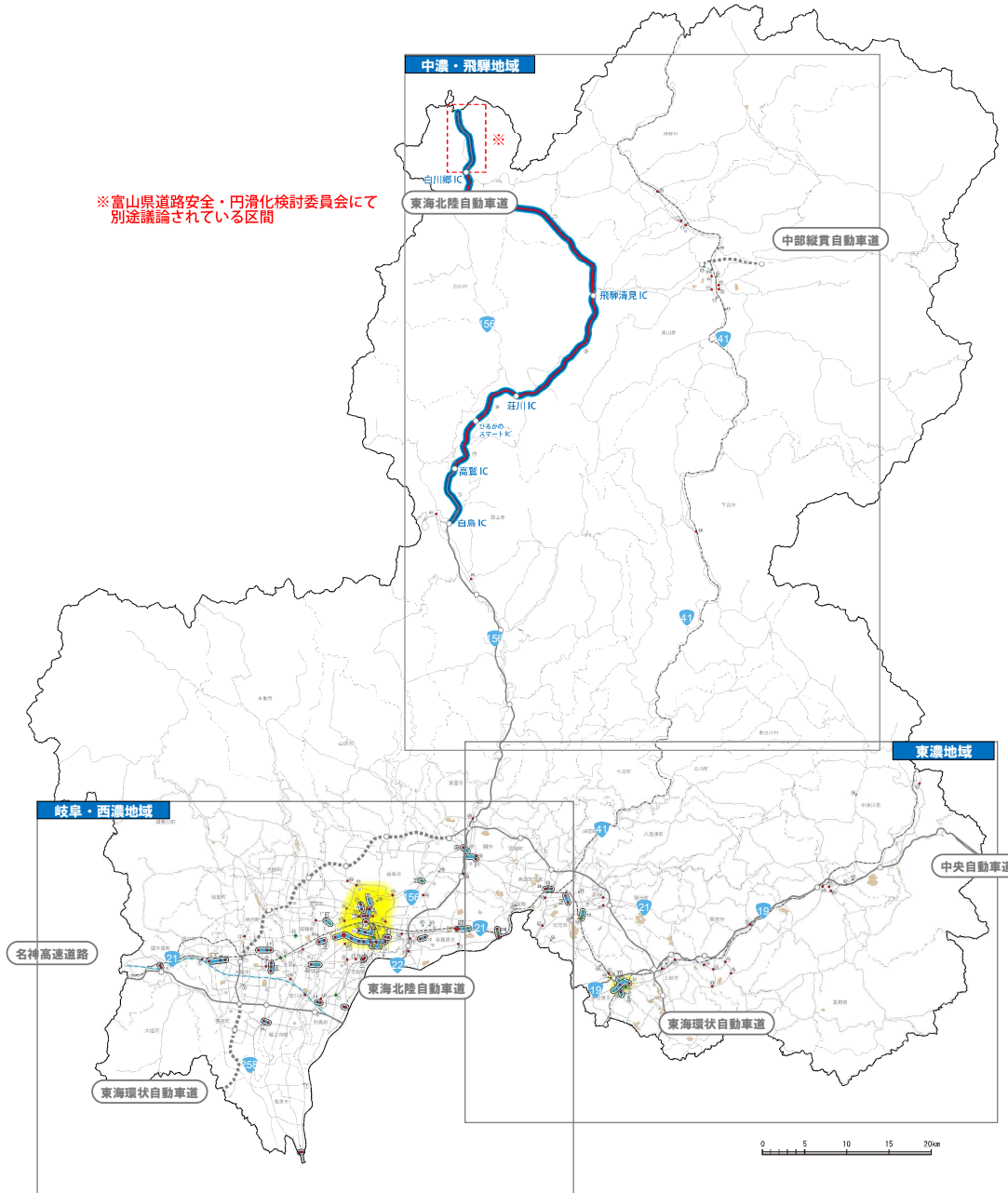
#### エリアの設定

都市部など、混雑区間が面的に広がっている箇所を「エリア」に分類

今回協議会により地域の主要渋滞箇所の決定

地域の主要渋滞箇所の公表





## 【一般道】

32区間 101箇所



2エリア  
エリア外  
21区間  
83箇所

## 【高速道路】

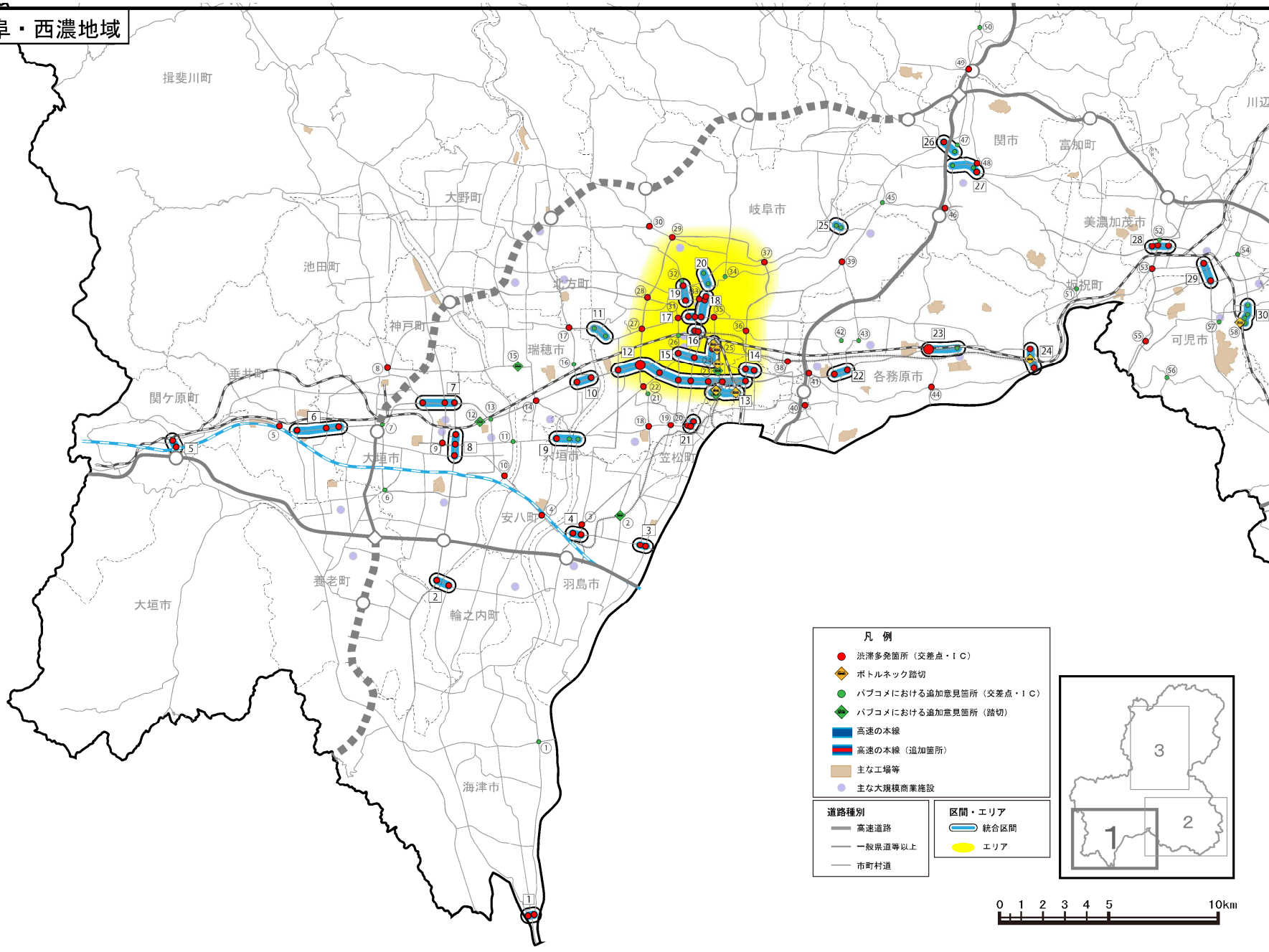
5箇所

- 凡例
- 渋滞多発箇所(交差点・IC)
  - ◆ ボトルネック踏切
  - バブコメにおける追加意見箇所(交差点・IC)
  - ◆ バブコメにおける追加意見箇所(踏切)
  - 高速の本線
  - 高速の本線(追加箇所)
  - 主な工場等
  - 主な大規模商業施設

- |           |        |
|-----------|--------|
| 道路種別      | 区間・エリア |
| — 高速道路    | — 統合区間 |
| — 一般県道等以上 | ● エリア  |
| — 市町村道    |        |

※中京圏渋滞ボトルネック対策協議会の対象区間  
(高速道路:東海環状自動車道内側)は別途議論

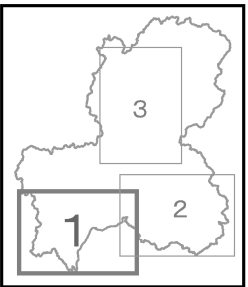
# 1 岐阜・西濃地域



- 凡例**
- 渋滞多発箇所（交差点・IC）
  - ◆ ボトルネック踏切
  - パブコメにおける追加意見箇所（交差点・IC）
  - ◆ パブコメにおける追加意見箇所（踏切）
  - 高速の本線
  - 高速の本線（追加箇所）
  - 主な工場等
  - 主な大規模商業施設

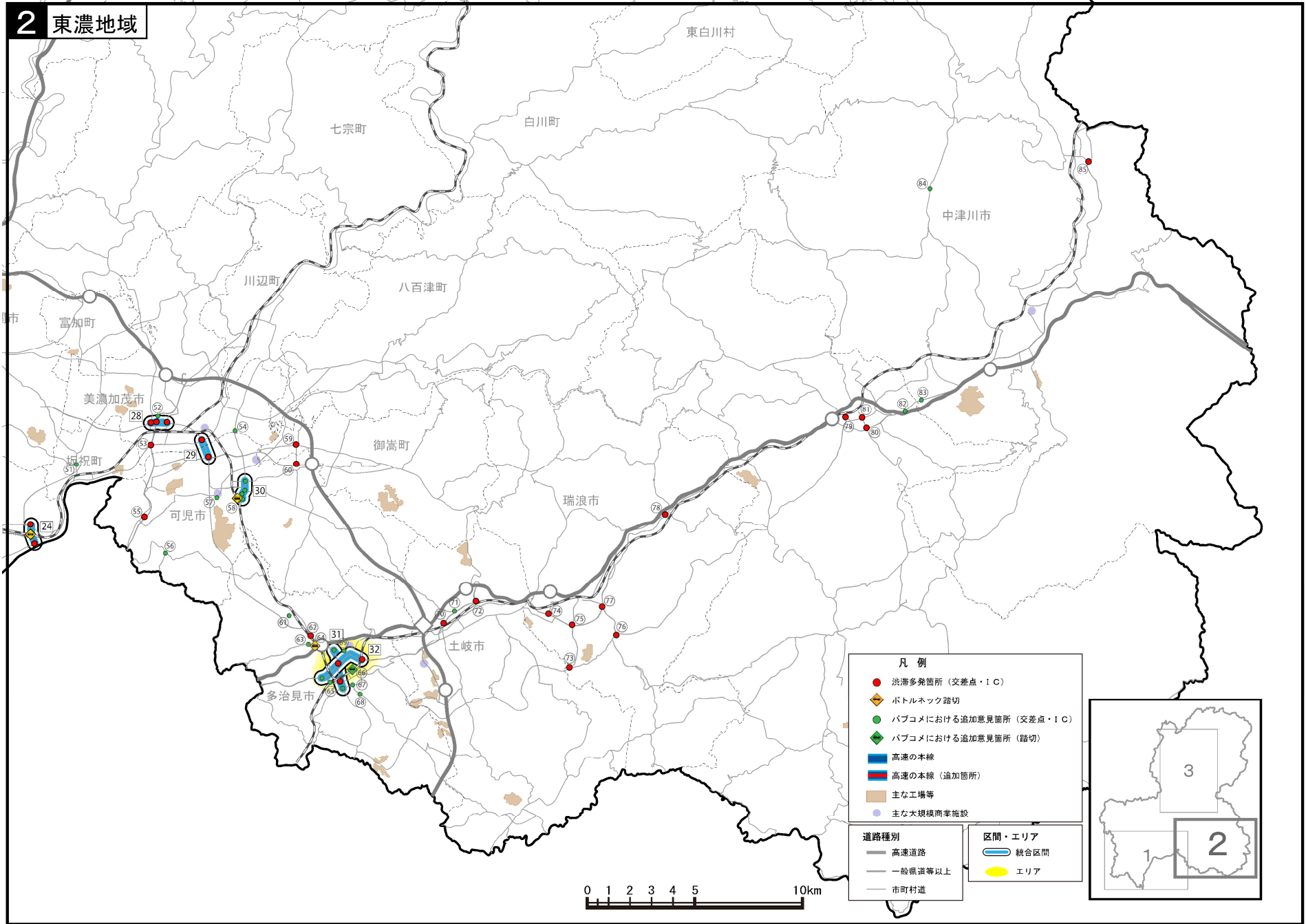
- 道路種別**
- 高速道路
  - 一般県道等以上
  - 市町村道

- 区間・エリア**
- 統合区間
  - エリア



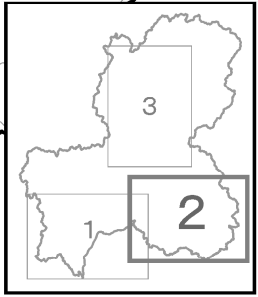


## 2 東濃地域



- 凡例**
- 渋滞多発箇所（交差点・IC）
  - ◆ ボトルネック踏切
  - パブコメにおける追加意見箇所（交差点・IC）
  - ◆ パブコメにおける追加意見箇所（踏切）
  - 高速の本線
  - 高速の本線（追加箇所）
  - 主な工場等
  - 主な大規模商業施設

- 道路種別**
- 高速道路
  - 一般国道等以上
  - 市町村道
- 区間・エリア**
- 統合区間
  - エリア

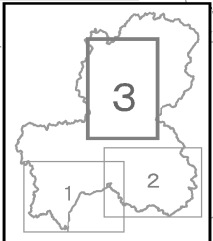


3 中濃・飛驒地域

白川郷 IC

※富山県道路安全・円滑化検討委員会にて別途議論されている区間

- 凡例
- 洪滞多発箇所 (交差点・IC)
  - ◆ ポトルネック踏切
  - パブコメにおける追加意見箇所 (交差点・IC)
  - ◆ パブコメにおける追加意見箇所 (踏切)
  - 高速の本線
  - 高速の本線 (追加箇所)
  - 主な工機等
  - 主な大規模商業施設
- 道路種別
- 高速道路
  - 一般県道等以上
  - 市町村道
- 区間・エリア
- 統合区間
  - エリア



飛驒清見 IC

荘川 IC

ひるがのスマート IC

高鷲 IC

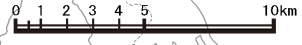
白鳥 IC

飛驒市

高山市

下呂市

郡上市



# 地域の主要渋滞箇所リスト(案)

資料-5

## 区間

区間名	主要交差点名
1 (県)北方多度線 長良大橋周辺～油島大橋周辺	長良川大橋西
	油島大橋東
2 (県)羽島養老線 横菅根地区～福東大橋周辺	横菅根3
	福東大橋東詰
3 (県)大垣一宮線 正木町新井地区～正木町三ツ柳地区	正木町新井
	正木町三ツ柳
4 (県)大垣一宮線 羽島市福寿地区～羽島市舟橋地区	福寿町浅平3
	福寿町浅平4
5 一般国道365号 関ヶ原西地区～中町地区	関ヶ原西町
	中町
6 一般国道21号 綾戸地区～宮代地区	綾戸口
	綾戸
	宮代
7 一般国道21号 楽田町地区～河間町地区	楽田町
	中川町
	河間
8 一般国道258号 伝馬町地区～禾森地区	伝馬町
	旭町
	禾森
9 (県)岐阜垂井線 茶屋新田地区～墨俣地区	長良大橋東
	長良大橋西
	墨俣西
10 一般国道21号 穂積地区～野田新田地区	上穂積
	穂積中原
11 (主)岐阜巢南大野線 河渡橋周辺地区	河渡橋西
	河渡橋東
12 一般国道21号 岐南インター周辺～藪田南地区	岐南インター
	徳田1
	下川手IC
	茜部本郷
	茜部中島
	六条
	藪田
藪田南5	
13 (県)岐阜岐南線 徳田地区～西川手地区	深沼踏切
	笠松7号踏切
	笠松9号踏切
14 (県)岐阜環状線 上印食地区～三宅地区	上印食流
	上印食
15 (県)岐阜南濃線 城東地区～加納竜興地区	茶所5号踏切
	城東通1
	加納城南通2東
	加納竜興町3

区間名	主要交差点名
16 (県)岐阜停車場線 神田地区～岐阜駅北口周辺	神田町10
	岐阜駅北
17 一般国道157号 神田町地区～千手堂地区	神田町5
	金町5
18 一般国道256号 神田地区～七軒地区	千手堂
	神田町5
	今小町
19 一般国道157号 真砂地区～早田地区	七軒町
	真砂町3
20 岐阜市道 金華橋周辺～早田東地区	忠節橋北
	金華橋南
21 (県)岐阜稲沢線 美笠通地区～木曾川橋周辺	早田東町6
	美笠通3
22 一般国道21号 金属団地地区～三井町地区	栄町西
	金属団地前
23 一般国道21号 三ツ池地区～各務原地区	三井町
	三ツ池町
24 (県)春日井各務原線 鶴沼東地区～犬山橋周辺	各務原町
	鶴沼東町
	鶴沼宿9号踏切
25 (県)川島三輪線 藍川橋周辺	犬山橋北
	藍川橋東
26 一般国道418号 小瀬地区～池田町地区	藍川橋西
	小瀬6番町
27 一般国道248号 栄町地区～平和通り地区	大洞
	栄町4
	平和通6(仮称)
28 一般国道248号 太田地区～大縄手地区	平和通7
	太田町北一中
	太田町
29 一般国道21号 新太田橋周辺～住吉南地区	大縄手
	新太田橋
30 (県)可児金山線 広見地区～田白地区	住吉南
	広見5
	末広2
	中央通り
31 一般国道248号 幸地区～平和地区	田白
	多治見IC
	音羽町
	市民病院前
32 一般国道19号 池田地区～弁天地区	平和町5
	池田町
	音羽町
	弁天町

# 地域の主要渋滞箇所リスト(案)

## ■単独箇所

主要交差点名	
1	東海大橋西
2	不破一色7号 踏切
3	大西
4	大森
5	御所野
6	綾野5南
7	桧
8	赤坂新橋西
9	郭町
10	大垣大橋西
11	揖斐大橋西
12	加賀野道 踏切
13	和合
14	下牛牧
15	十九条 踏切
16	別府北
17	馬場
18	柳津小学校前
19	本郷
20	東塚4
21	中鶉3西
22	西鶉1
23	岐南0号 踏切り
24	岐南6号踏切
25	茶所1号踏切
26	加納新本町4
27	鏡島精華1
28	菅生6
29	正木土居
30	折立稲葉
31	徹明通7
32	早田大通1
33	裁判所前
34	長良橋南
35	金園町4
36	入舟町5
37	鶴飼い大橋北
38	高田3
39	岩田
40	米野東

主要交差点名	
41	那加緑町4
42	各務原市前洞新町4丁目 スシロー各務原那加店南
43	不動丘
44	前渡東町7
45	山田
46	倉知西
47	池田町
48	本町8
49	下松森
50	泉町
51	勝山I.C入口
52	山手町
53	太田本町4
54	河合大橋北
55	菅刈
56	長洞
57	あけぼの橋
58	第3多治見街道 踏切
59	高倉口
60	柿田
61	多治見市根本町3丁目(バロー-根本町北東方向)
62	多治見西高校前
63	小泉町8
64	第1多治見街道踏切
65	県病院前
66	岐阜街道 踏切り
67	錦町1
68	京町2
69	住吉町5
70	泉池ノ上町
71	岩畑
72	大富
73	上山田
74	薬師
75	一色
76	下小里
77	市原
78	釜戸町
79	坂の上
80	正家

主要交差点名	
81	大井町
82	雀子ヶ根
83	三坂
84	野尻
85	弥栄橋
86	徳永
87	向小駄良南
88	花池南
89	石浦町南
90	高山市千鳥町(高山工業高校南方向)
91	上岡本町南
92	日赤北
93	国分寺東
94	下岡本町南
95	桐生町西
96	冬頭町
97	上切町
98	下切町
99	広瀬
100	大野
101	杉崎
102	~
106	東海北陸自動車道(白鳥IC~富山県境)