

# ふじあざみ

No.  
138

Mt. FUJI SABO  
news  
令和8年6月

【特集】

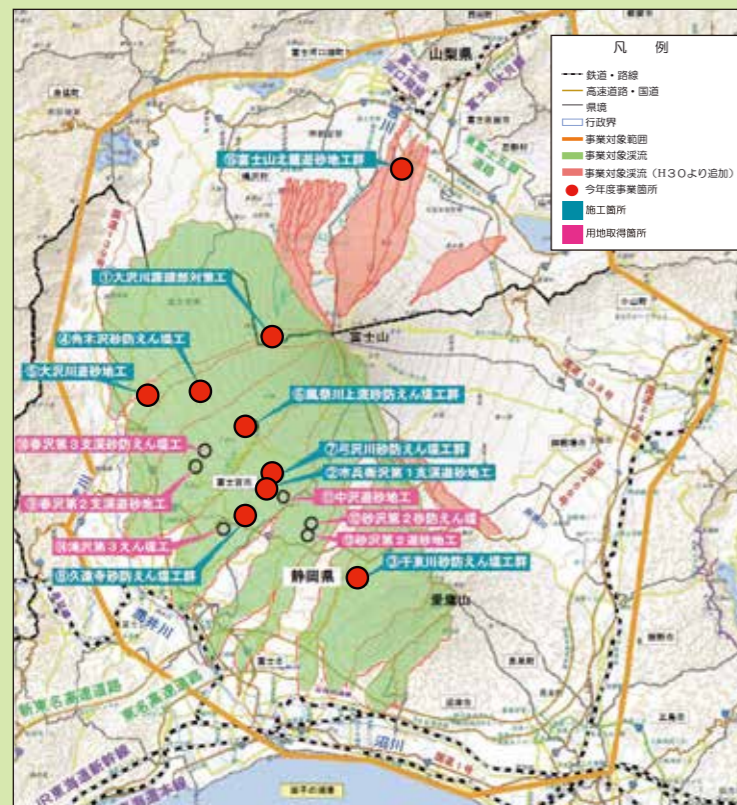
令和8年度の事業紹介

国土交通省中部地方整備局  
富士砂防事務所

# 令和8年度 事業紹介

富士砂防事務所では、富士山麓一帯を対象とした富士山砂防事業(降雨対策)と(噴火対策)、そして 高速道路・JR東海道本線など日本の大動脈が集中する静岡市清水区における由比地すべり対策事業の3つのプロジェクトを進めています。

## ●富士山砂防事業(降雨対策)



富士山南西麓(静岡県)・北麓(山梨県)において、降雨による土砂災害の防止対策を進めています。令和8年度は、●の箇所を実施予定です。

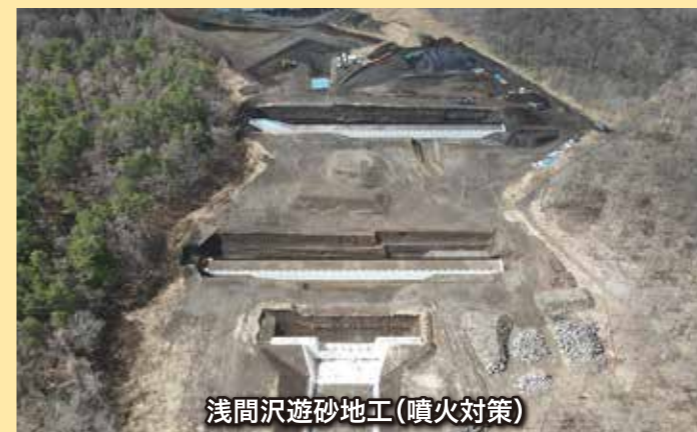


## ●富士山砂防事業(噴火対策)

降雨による土砂災害に加え、火山噴火に伴う土砂災害対策を富士山南西麓(静岡県)・北麓(山梨県)で実施しています。

### 【基本対策】

噴火時は降灰により土石流が発生しやすくなるため、計画的に施設整備(ハード対策)を進めるとともに、リアルタイムハザードマップの検討や無人化施工バックホウの操作訓練など、関係機関と連携を図りながらソフト対策を進めています。



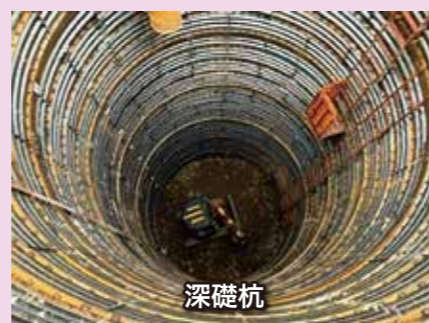
### 【緊急対策】

火山の活動状況に応じて、土石流や溶岩流などに対し、コンクリートブロック堰堤の施工など緊急的な対策を実施します。平常時は緊急対策を効率的に実施するため、資機材の備蓄や用地の要請等を行っています。



## ●由比地すべり対策事業

由比地区には、日本の東西を結ぶ大動脈として、JR東海道本線、国道1号、東名高速道路といった重要交通網が集中しており、地すべりによる災害が発生した場合、人的・経済的に甚大な被害が想定されます。豪雨や東海地震等による大規模地すべり災害の発生を未然に防ぐため、深礎杭等の抑制・抑止工を行っています。令和8年度は、■の箇所を実施予定です。

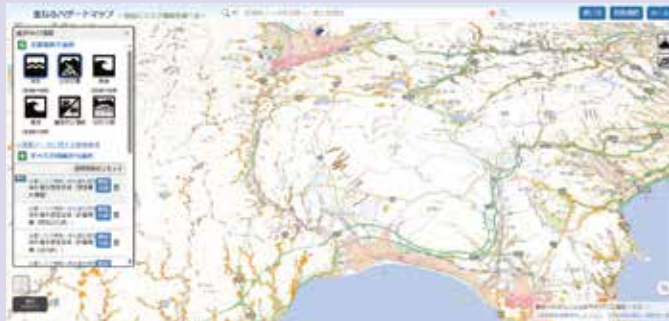


## 【報告】なんでも富士山2026に出展しました!

令和8年2月21・22日、ふじさんめっせにて開催された「なんでも富士山2026」に出展しました。たくさんの方がブースを訪れ、土石流キャッチャー、シミュレーターの操作や、TEC-FORCE 隊員ユニフォームを着ての記念撮影などを楽しんでいただきました。



- 国土交通省では、洪水・土砂災害等から身を守るため、各種リスク情報や道路防災情報等を重ね合わせて確認できる防災情報を発信しています。
  - いざというときに必要な情報を素早く入手し、速やかに避難できるよう日頃から活用しましょう。
- 【国土交通省ハザードマップポータルサイト】



<https://disaportal.gsi.go.jp/>

## 富士山クイズ 第24弾

富士砂防事務所のホームページでは、富士山に関する様々なことを紹介しています。その中には富士山に関するクイズもあります！今回は、その中から3問を紹介するのでぜひ挑戦してみてください！



- 【第1問】富士五湖の西湖と本栖湖は同じ標高(900m)にあります。もう一つ、同じ標高にある湖は？  
 1：河口湖      2：山中湖      3：精進湖
- 【第2問】富士山の西側斜面には「大沢崩れ」という大きな谷があり、崩落を続けています。この大沢崩れで1年間に崩れ落ちている土砂を運ぶとすると、10トン積みのダンプカーが何台必要でしょうか？  
 1：約2万2,000台      2：約3万2,000台      3：約4万2,000台
- 【第3問】日本一高い山は富士山、2番目に高い山は南アルプスの北岳(3,192m)です。しかし、北岳は火山ではありません。富士山の次に標高の高い火山は？  
 1：御嶽山      2：十勝岳      3：岩木山

富士砂防事務所  
マスコットキャラクター  
「アマツバメ」



富士砂防事務所HP

## 富士砂防事務所からプレゼント

砂防カードをご希望の方にお送りします!

※必ずご本人様がお申し込み下さい。(児童の場合は保護者)

### 応募方法

#### 【申込み方法】

申込み用の封筒に

- ①返信用封筒(名前、住所、希望のセットを記載)
- ②返信用の切手(110円)

を同封の上、下記宛先までお送りください。

#### 【申込み先】

〒418-0004 静岡県富士宮市三園平1100  
富士砂防事務所 調査課 宛て

### 砂防カード

富士山周辺の人・ものを土砂災害から守るための様々な施設がカードになりました。

#### 【カードの種類】

- Aセット：大沢川遊砂地工、風祭沈砂地、弓沢第1堰堤、千束第5堰堤、剣丸尾火山砂防ストックヤード
- Bセット：由比地すべり対策事業、砂沢上流沈砂地工、一ノ竹沢堰堤、栗ノ木沈砂地工、立堀沢沈砂地工

#### ※注意事項※

- ・写真はイメージです。実際の内容と異なる場合があります。
- ・発送に時間を要する場合がありますがご了承ください。
- ・ご本人様以外の申し込みは無効とさせていただきます。(児童の場合は保護者)
- ・いただいた個人情報は砂防カードの発送管理以外の目的では一切使用しません。
- ・住所は正しく記載をお願いいたします。宛先不明で送付できない事例が続いています。万が一砂防カードが届かない場合は、お手数ですが富士砂防事務所までご連絡願います。



## ●ご意見・ご感想・ご質問など、お気軽にお寄せください。

#### 編集作成

〒418-0004 静岡県富士宮市三園平1100  
TEL 0544-27-5221 FAX 0544-27-8759  
E-mail cbr-fujisabo@mlit.go.jp 担当/用地課

- 富士宮砂防出張所 〒418-0103 静岡県富士宮市上井出1321-9
- 由比出張所 〒424-0922 静岡市清水区日の出町9-1(清水港湾合同庁舎6階)
- 富士山北麓火山防災ステーション

〒401-0302 山梨県南都留郡富士河口湖町小立1204-1(山梨県道路公社富士山有料道路管理事務所1階)

★現場見学などについては、富士砂防事務所HPの「現場見学・出前講座」の欄をご覧ください。

★ふじあざみのバックナンバーは富士砂防事務所HPからご覧いただけます。

URL <https://www.cbr.mlit.go.jp/fujisabo/>

協力：静岡県 砂防課  
山梨県 砂防課

TEL 0544-54-0236

TEL 054-355-1205

TEL 0555-83-5720



「ふじあざみ」は土砂災害による死者ゼロを目指し、土砂災害への理解を深め、地域防災力を高めることを目的として発行しています。

また、掲載内容等は、発行時点のものであり、今後、内容に変更等が生じる場合もあります。