

富士砂防事務所TEC-FORCE活動記録

(第2報) 令和6年8月3日～5日

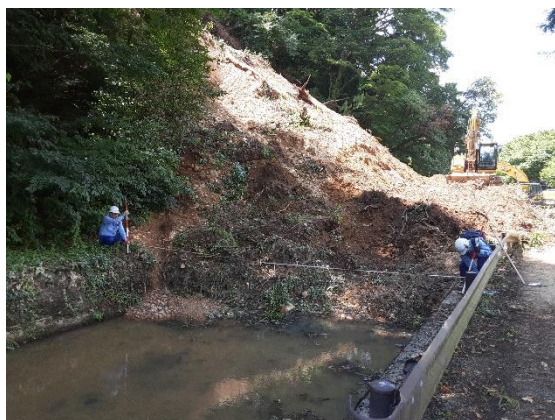
富士砂防事務所は東北地方の大雨による災害支援のため、TEC-FORCEを派遣し、山形県庄内町で被災状況の調査活動を行っています。



庄内町役場
被災状況調査に関する事前打合せ



山形県庄内町三ヶ沢
被災状況の調査



山形県庄内町清川新町
被災状況の調査



庄内町清川新町
ドローンによる被災状況の調査

被災状況調査位置図



この地図は国土地理院の電子地形図に庄内町の記載を追記して掲載したものである。