



令和 7 年 1 2 月 1 7 日
国土交通省中部地方整備局
富士砂防事務所

令和 7 年度 補正予算に関する事業概要について

～国土強靱化、防災・減災を加速化し、安全・安心を確保～

■火山砂防事業費

富士山を源流とする各溪流において、「流域治水」の一環として、火山噴火に起因する土砂災害、降雨に起因する土石流対策のために砂防施設の整備および機能の維持・向上を推進します。

■地すべり対策事業費

由比地区では豪雨や東海地震等による大規模地すべり災害の発生を未然に防ぐため、構造物の持つ抵抗力を利用して、地すべりの動きの一部もしくは全部を直接止める抑止工の整備を推進します。

令和 7 年度 補正予算

富士山火山砂防事業	: 1, 2 2 5 百万円
由比地すべり対策事業正	: 3 9 5 百万円
計	: 1, 6 2 0 百万円

1. 添付資料：令和 7 年度 補正予算に関する富士砂防事務所の事業概要
なお、富士砂防事務所HPにも掲載されております。

<https://www.cbr.mlit.go.jp/fujisabo/index.html>

2. 問合せ先：国土交通省中部地方整備局 富士砂防事務所

副 所 長 土屋 郁夫

工 務 課 長 松本 浩茂

地すべり対策課長 中田 篤史

T E L 0 5 4 4 - 2 7 - 5 2 2 1 (代表)

令和7年度 補正予算に関する 富士砂防事務所の事業概要

富士山火山砂防事業

■富士山麓における土砂災害を防ぐための砂防事業

富士山を源流とする各溪流において、「流域治水」の一環として、火山噴火に起因する土砂災害、降雨に起因する土石流対策のために砂防施設の整備および機能の維持・向上を推進します。

- ・南西麓地区で砂防施設の整備（砂防堰堤工）を行います。（P3②③④⑤）
- ・ // で砂防施設の改築（遊砂地工（除石工））を行います。（P3①）
- ・北麓地区で砂防施設の整備（砂防堰堤工）を行います。（P3⑥）

地 区 名	年 度	事業費 (百万円)
富士山南西・北麓地区 (富士山火山砂防事業)	令和7年度	3, 4 5 4
	令和7年度 補正予算	1, 2 2 5

由比地すべり対策事業

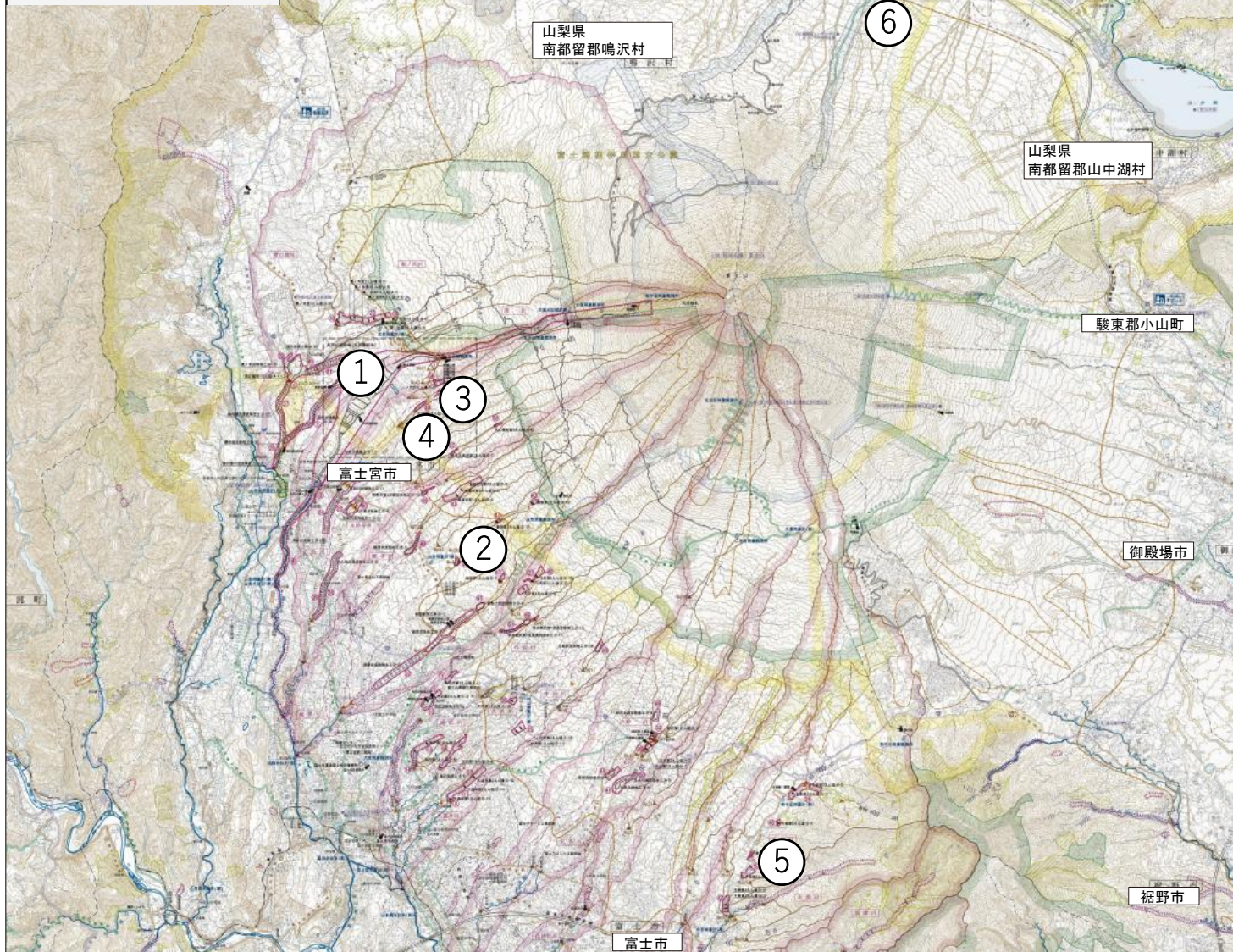
■豪雨や地震等による大規模地すべり災害の発生を未然に防ぐための 地すべり対策事業

由比地区では豪雨や東海地震等による大規模地すべり災害の発生を未然に防ぐため、構造物の持つ抵抗力を利用して、地すべりの動きの一部もしくは全部を直接止める抑止工の整備等を推進します。

- ・蜂ヶ沢ブロックにおける抑止工（深礎杭）の整備を行います。
- ・末端斜面对策着手に向けた工事用道路の整備を行います。

地 区 名	年 度	事業費 (百万円)
由比地区 (地すべり対策事業)	令和7年度	2, 3 0 8
	令和7年度 補正予算	3 9 5

富士山火山砂防事業(富士山南西麓・北麓地区) 令和7年度 補正予算事業箇所



富士山南西麓地区 令和7年度 補正予算 (単位: 百万円)

No.	箇所名	所在地 市・町・村	工種	事業費
①	富士砂防管内砂防施設改築	富士宮市	遊砂地工	547
②	風祭上流第2堰堤工群	富士宮市	砂防堰堤工	100
③	角木沢堰堤	富士宮市	砂防堰堤工	108
④	揚久保沢堰堤	富士宮市	砂防堰堤工	180
⑤	千束第3堰堤工群	富士市	砂防堰堤工	220
	小計		5箇所	1,155

富士山北麓地区 令和7年度 補正予算 (単位: 百万円)

No.	箇所名	所在地 市・町・村	工種	事業費
⑥	北麓遊砂地工群	富士吉田市	遊砂地工	70
	小計		1箇所	70

◆気候変動の影響による災害の激甚化・頻発化に対応するため、「流域治水」等の考え方に基づき、ハード・ソフト一体となった防災対策を加速化します。

◆工事内容

- ◇砂防施設の整備
- ②風祭上流第2堰堤工群(風祭第3砂防堰堤【継続】、風祭第5砂防堰堤【継続】)
 - ③角木沢堰堤【継続】
 - ④揚久保沢堰堤(揚久保沢溪流保全工【継続】)
 - ⑤千束第3堰堤工群(千束第7砂防堰堤【継続】)

②砂防堰堤工の整備



風祭上流第2堰堤工群
(静岡県富士宮市北山地先)

③砂防堰堤工の整備



角木沢堰堤
(静岡県富士宮市山宮地先)

⑤砂防堰堤工の整備



千束第3堰堤工群
(静岡県富士市桑崎地先)

◆大沢川遊砂地は、多量の土砂流出が続く大沢崩れから地域を守る重要砂防施設です。
遊砂地内に堆砂した土砂を除石し、機能を維持・向上させます。

◆工事内容

◇既存施設の整備 ①富士砂防管内砂防施設改築(大沢川遊砂地の除石)



令和6年2月 大沢川遊砂地 土石流発生前

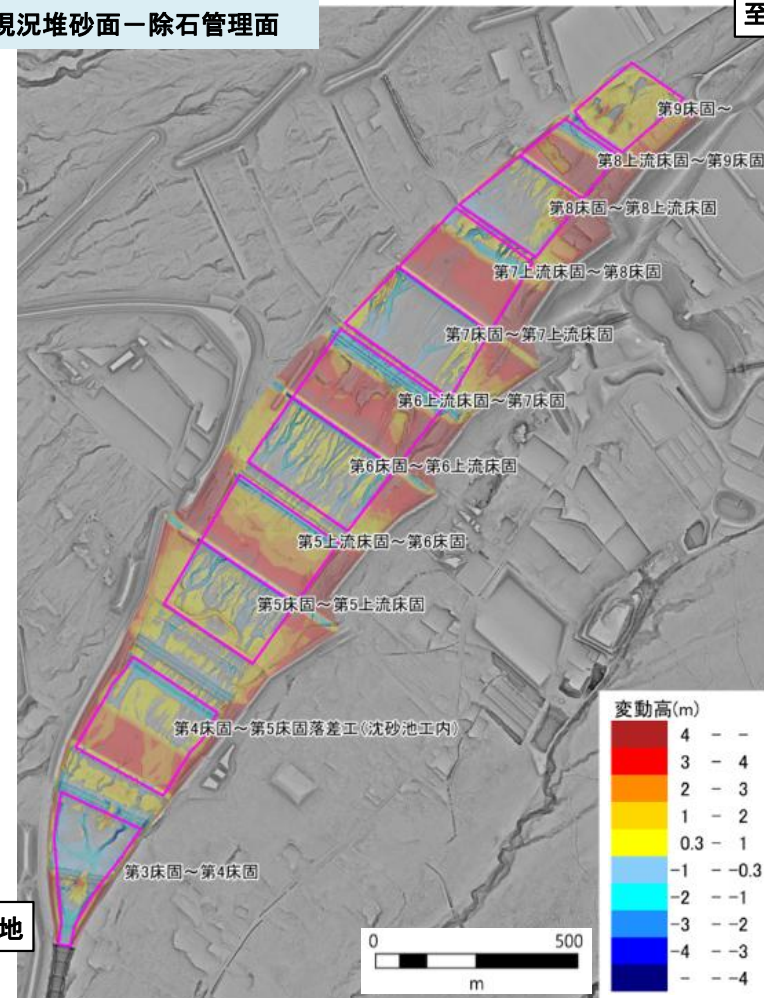


令和6年4月10日 大沢川遊砂地 土石流発生後

大沢川遊砂地堆積状況

R6. 10現況堆砂面－除石管理面

至：富士山



至：富士宮市街地

◆気候変動の影響による災害の激甚化・頻発化に対応するため、「流域治水」等の考え方に基づき、ハード・ソフト一体となった防災対策を加速化します。

◆工事内容

◇砂防施設の整備 ⑥北麓遊砂地工群(浅間沢遊砂地工【継続】)

遊砂地工の整備



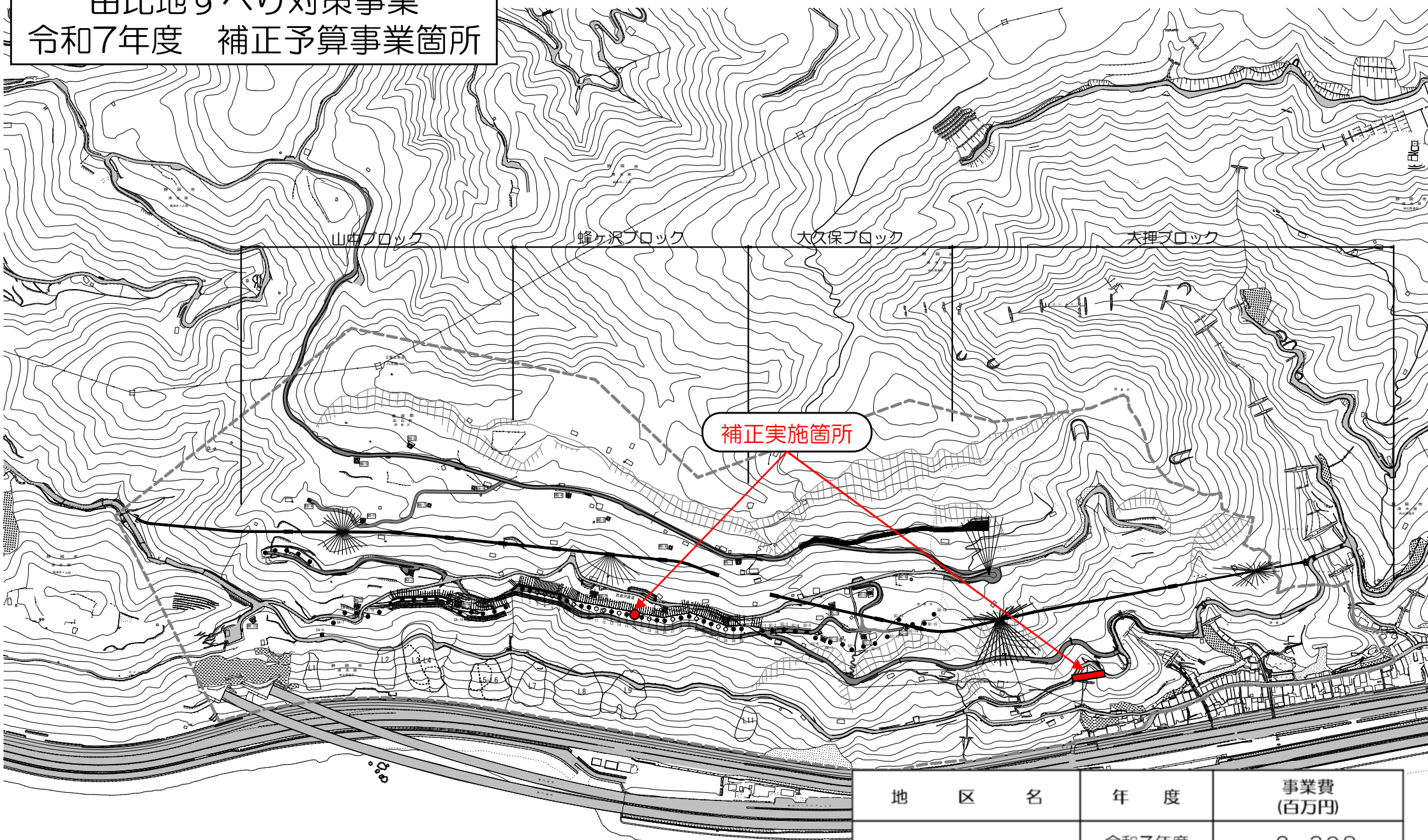
北麓遊砂地工群
(山梨県富士吉田市上吉田地先)

遊砂地工の整備



北麓遊砂地工群
(山梨県富士吉田市上吉田地先)

由比地すべり対策事業
令和7年度 補正予算事業箇所



地区名	年度	事業費 (百万円)
由比地区 (地すべり対策事業)	令和7年度	2,308
	令和7年度 補正予算	395

深礎杭施工状況(Co打設)