



いのちとくらしをまもる
防 災 減 災

令和 7 年 11 月 21 日
国土交通省中部地方整備局
富士砂防事務所

建設関係技術者等を対象とした、「BIM/CIM 演習 ～ICT を活用した技術体験～」を開催します！

国土交通省では建設現場における生産性向上のため BIM/CIM※対象工事の拡大を進めているところです。今回、一般社団法人富士建設業協会の建設関係技術者等を対象とした「BIM/CIM 演習～ICT を活用した技術体験～」を実施します。演習では、AR（拡張現実）を活用した出来形管理について、出来形管理図（ヒートマップ）の作成（第1部）から現場での出来形管理や3次元測量（第2部）の実演を行います。

1. 日 時

令和 7 年 11 月 28 日（金）

第1部 ARを活用した出来形管理図表作成と BIM/CIM ハンズオン講習

10:00～12:00

第2部 現場でのAR投影による出来形管理や3次元測量の実演

13:30～15:30

2. 場 所

第1部 富士砂防事務所 2F 会議室

（富士宮市三園平1100）

第2部 大沢川扇状地ストックヤード

（富士宮市上井出地先 上井出 IC から約 10 分 別紙参照）

3. 参加予定者：一般社団法人富士建設業協会の建設関係技術者、
富士市役所職員、富士宮市役所職員等

4. 配 布 先：富士宮記者会、富士記者クラブ

5. 取 材：取材の際はヘルメット（第2部のみ）及び報道機関名がわかる取材者証
（腕章）などの着用をお願いします。

【問合せ先】 国土交通省中部地方整備局 富士砂防事務所

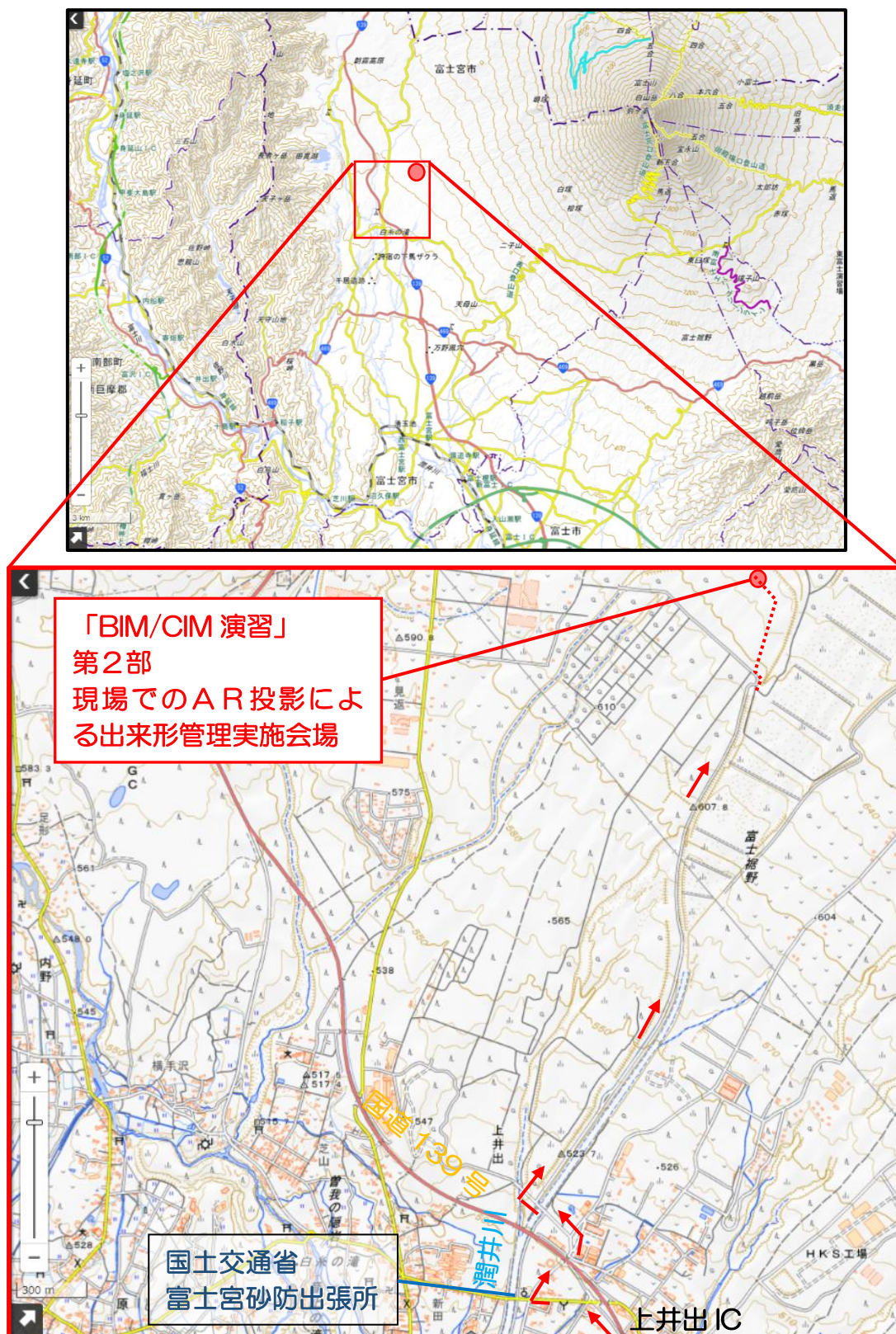
専門調査官 中戸 真一

TEL 0544-27-5387

FAX 0544-27-5986

※ BIM/CIM とは、建設事業で取扱う情報をデジタル化することにより、建設事業全体における一連の建設生産・管理システムの効率化を図るものです。

会場案内（第2部 現場でのAR投影による出来形管理等）



【参考】富士砂防事務所 HP より

ふじあざみ No.128(BIM/CIM の活用事例や、BIM/CIM 演習の状況など)

https://www.cbr.mlit.go.jp/fujisabo/oshirase/fujiazami/fujiazami_128/fa12801.html

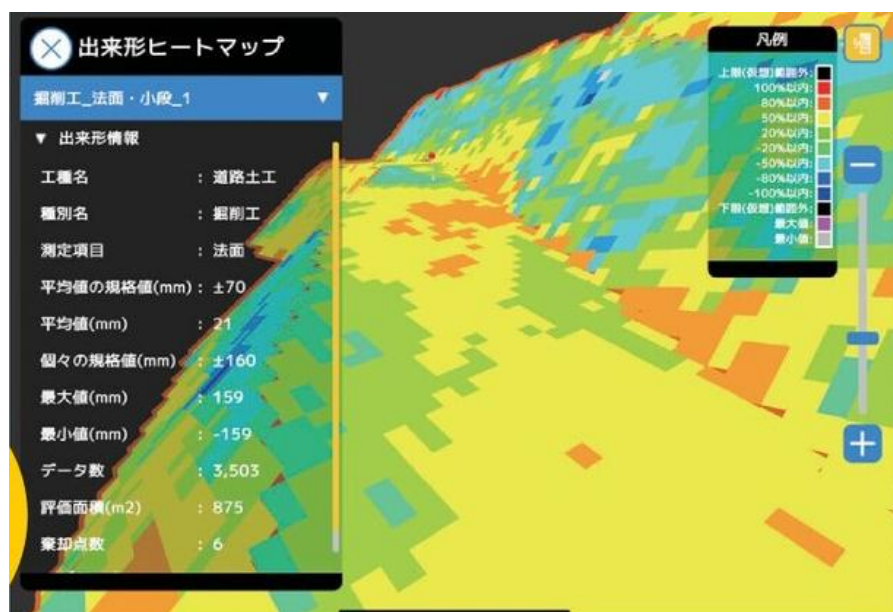


【参考】

現場で投影され
たAR(拡張現実)
の事例



現場での出来形
管理のために作
成するヒートマ
ップの事例



ヒートマップを
ARにより現場に
投影した事例

