

令和 8 年 4 月 8 日  
国土交通省中部地方整備局  
富士砂防事務所

## 令和 8 年度 当初予算に関する事業概要について

～国土強靱化、防災・減災を加速化し、安全・安心を確保～

### ■火山砂防事業費

富士山を源流とする各溪流において、「流域治水」の一環として、火山噴火に起因する土砂災害、降雨に起因する土石流対策のために砂防施設の整備および機能の維持・向上を推進します。

### ■地すべり対策事業費

由比地区では豪雨や東海地震等による大規模地すべり災害の発生を未然に防ぐため、構造物の持つ抵抗力を利用して、地すべりの動きの一部もしくは全部を直接止める抑止工の整備を推進します。

#### 令和 8 年度 当初予算

富士山火山砂防事業	: 3, 471 百万円
由比地すべり対策事業	: 2, 321 百万円
計	: 5, 792 百万円

1. 添付資料：令和 8 年度 当初予算に関する富士砂防事務所の事業概要  
なお、富士砂防事務所HPにも掲載されております。

<https://www.cbr.mlit.go.jp/fujisabo/index.html>

2. 問合せ先：国土交通省中部地方整備局 富士砂防事務所  
副 所 長 高橋 正信  
工 務 課 長 山根 宏之  
地すべり対策課長 中田 篤史  
TEL 0544-27-5221 (代表)

# 令和8年度 富士砂防事務所 予算の概要

## 富士山火山砂防事業

生命と財産を守るため、気候変動を見据えた「流域治水」等の推進

### ■富士山麓における土砂災害を防ぐための砂防事業

富士山を源流とする各溪流において、「流域治水」の一環として、火山噴火に起因する土砂災害、降雨に起因する土石流対策のために砂防施設整備を推進します。

- ①富士山大沢崩れ源頭部の斜面对策工の整備
- ②弓沢川支川市兵衛沢で遊砂地工の整備
- ③赤湊川支川千束川で砂防えん堤工群の整備
- ④足取川支川角木沢で砂防えん堤工の整備
- ⑤大沢川遊砂地工において砂防施設の改築を推進
- ⑥風祭川上流で風祭第2砂防えん堤工群の整備
- ⑦弓沢川で砂防えん堤工群の整備
- ⑧弓沢川支川久遠寺で砂防えん堤工群の整備
- ⑨風祭川支川春沢第2支溪で遊砂地工整備のための用地取得
- ⑩風祭川支川春沢第3支溪で砂防えん堤工整備のための用地取得
- ⑪弓沢川支川中沢で遊砂地工整備のための用地取得
- ⑫凡夫川支川砂沢で砂防えん堤工整備のための用地取得
- ⑬凡夫川支川砂沢で遊砂地工整備のための用地取得
- ⑭弓沢川支川滝沢で砂防えん堤工整備のための用地取得
- ⑮富士山北麓において遊砂地工群の整備

地区名	年度	事業費 (百万円)	内 訳	対前年度比
富士山南西・北麓地区	令和7年度	3,454	静岡県 2,914 山梨県 540	1.00
	令和8年度	3,471	静岡県 2,931 山梨県 540	

なお、本資料は富士砂防事務所HPにも掲載されております。  
<https://www.cbr.mlit.go.jp/fujisabo/index.htm>

# 令和8年度 富士砂防事務所 予算の概要

## 由比地すべり対策事業

災害発生時も、「いのち」と「暮らし」を守り、「ものづくり中部」の経済活動を支える！！

### ■豪雨や地震による大規模地すべり災害の発生を未然に防ぐための地すべり対策事業

#### 「地すべり抑制工の整備」

地下水の水位を下げ、地すべりの動きを停止、もしくは緩和させる抑制工を行います。

- ・大久保排水トンネル（集水ボーリング）の整備
- ・大押ブロックで集水井（集水ボーリング）の整備

#### 「地すべり抑止工の整備」

構造物の持つ抵抗力を利用して地すべり運動を停止させる抑止工等を行います。

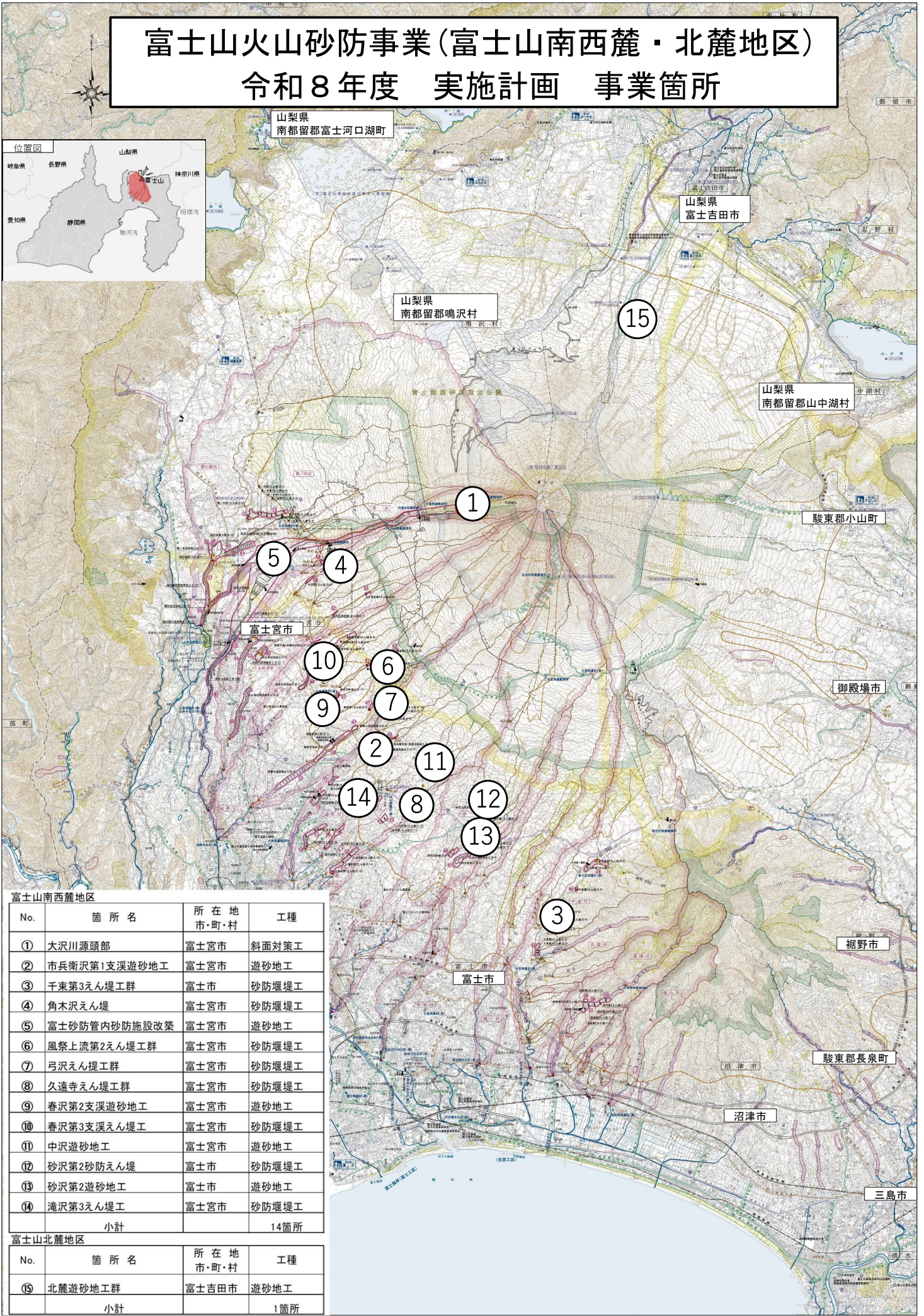
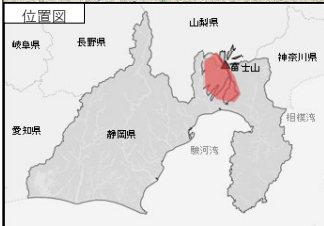
- ・蜂ヶ沢ブロックで深礎杭の整備
- ・末端斜面对策着手に向けた工事用道路の整備
- ・末端斜面对策の整備

地区名	年度	事業費 (百万円)	対前年度比
由比地区 (地すべり対策事業)	令和7年度	2,308	1.01
	令和8年度	2,321	

なお、本資料は富士砂防事務所HPにも掲載されております。

<https://www.cbr.mlit.go.jp/fujisabo/index.htm>

# 富士山火山砂防事業(富士山南西麓・北麓地区) 令和8年度 実施計画 事業箇所



No.	箇所名	所在地 市・町・村	工種
①	大沢川源頭部	富士宮市	斜面对策工
②	市兵衛沢第1支溪遊砂地工	富士宮市	遊砂地工
③	千束第3えん堤工群	富士市	砂防堰堤工
④	角木沢えん堤	富士宮市	砂防堰堤工
⑤	富士砂防管内砂防施設改築	富士宮市	遊砂地工
⑥	風祭上流第2えん堤工群	富士宮市	砂防堰堤工
⑦	弓沢えん堤工群	富士宮市	砂防堰堤工
⑧	久遠寺えん堤工群	富士宮市	砂防堰堤工
⑨	春沢第2支溪遊砂地工	富士宮市	遊砂地工
⑩	春沢第3支溪えん堤工	富士宮市	砂防堰堤工
⑪	中沢遊砂地工	富士宮市	遊砂地工
⑫	砂沢第2砂防えん堤	富士市	砂防堰堤工
⑬	砂沢第2遊砂地工	富士市	遊砂地工
⑭	滝沢第3えん堤工	富士宮市	砂防堰堤工
	小計		14箇所
富士山南西麓地区			
No.	箇所名	所在地 市・町・村	工種
⑮	北麓遊砂地工群	富士吉田市	遊砂地工
	小計		1箇所



◆大沢川遊砂地は、多量の土砂流出が続く大沢崩れから地域を守る重要砂防施設です。遊砂地内に堆砂した土砂を除石し、機能を維持・向上させます。

## 【富士山南西麓地区工事内容】

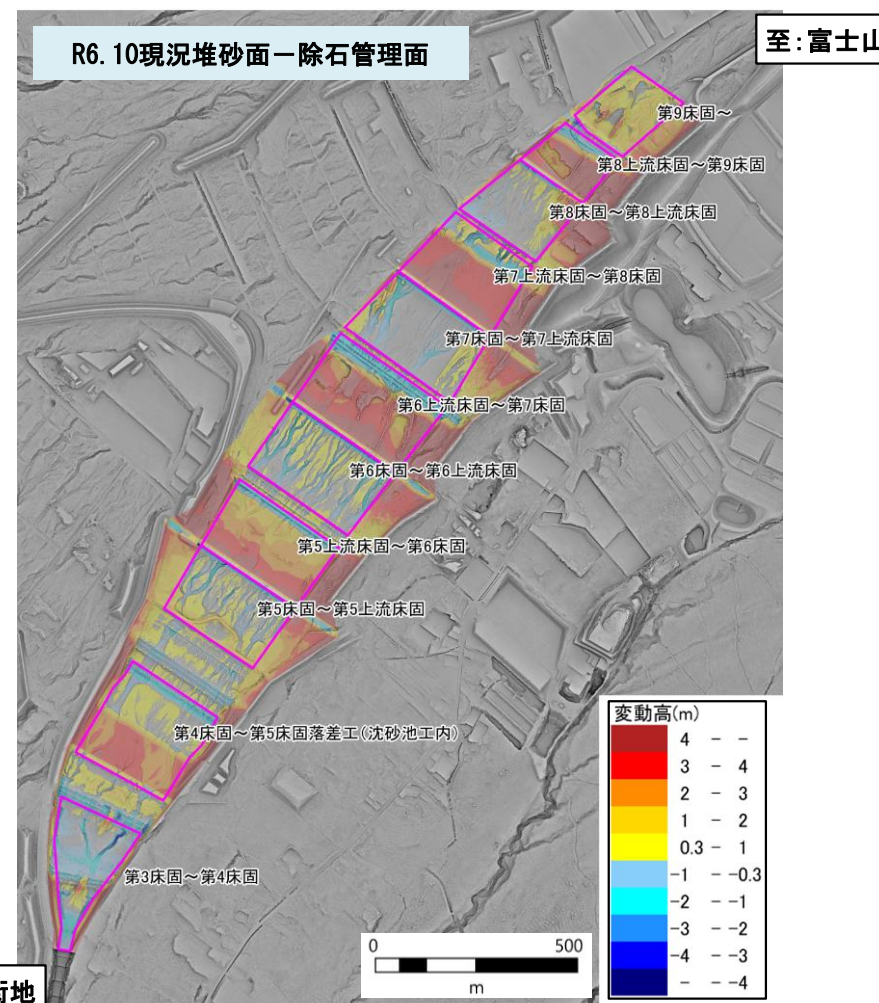
- ・既存施設の整備 富士砂防管内砂防施設改築(大沢川遊砂地の除石)



令和6年2月 大沢川遊砂地 土石流発生前



令和6年4月10日 大沢川遊砂地 土石流発生後



◆気候変動により頻発・激甚化する水害・土砂災害に対する安全度の向上を図るため、水災害対策「流域治水」を推進します。

## 【富士山南西・北麓地区工事内容】

### ・主な砂防施設の整備

南西麓地区：大沢川源頭部、市兵衛沢第1支溪遊砂地工、千束第3堰堤工群、角木沢堰堤、風祭上流第2堰堤工群、弓沢堰堤工群、久遠寺堰堤工群、春沢第2支溪遊砂地工、春沢第3支溪堰堤工、中沢遊砂地工、砂沢第2砂防堰堤、砂沢第2遊砂地工、滝沢第3堰堤工

北麓地区：北麓遊砂地工群

### 遊砂地工の整備

R7.12末時点



市兵衛沢第1支溪遊砂地工  
(静岡県富士宮市粟倉地先)

### 砂防堰堤工の整備

R8.2末時点



風祭上流第2堰堤工群(風祭第3砂防堰堤)  
(静岡県富士宮市山宮地先)

### 遊砂地工の整備

R8.2末時点



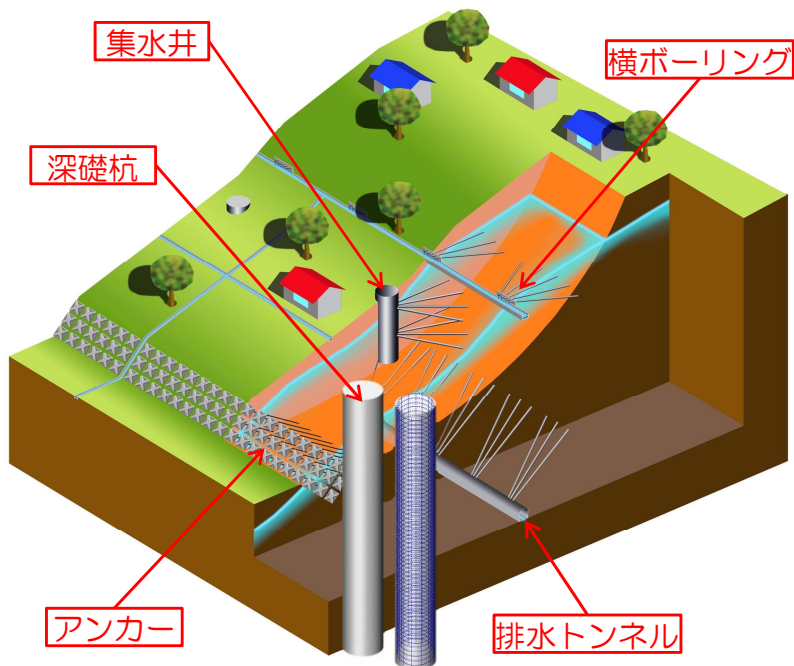
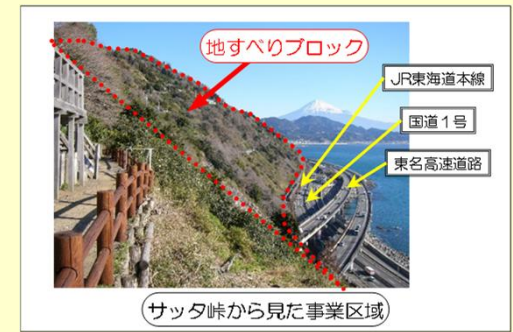
浅間沢遊砂地工  
(山梨県富士吉田市上吉田地先)

◆静岡市清水区由比は、日本の大動脈(JR東海道本線, 国道1号, 東名高速道路)といった東西を結ぶ重要交通網が集中しており、この地域で地すべりが発生した場合、東西の重要交通網が寸断される恐れがあります。そのため【土砂災害から、「いのち」と「くらし」を守り、「ものづくり中部」の経済活動を支える!!】ために、早期完了を目指しています。



## 【工事内容】

- ・蜂ヶ沢ブロックで深礎杭の整備
- ・大久保排水トンネル(集水ボーリング)の整備
- ・大押ブロックで集水井(集水ボーリング)の整備
- ・末端斜面对策着手に向けた工事用道路の整備
- ・末端斜面对策の整備



【対策イメージ】

