

# 令和6年度 富士砂防事務所 予算の概要

## 富士山火山砂防事業

生命と財産を守るため、気候変動を見据えた「流域治水」等の推進

### ■ 富士山麓における土砂災害を防ぐための砂防事業

富士山を源流とする各溪流において、「流域治水」の一環として、火山噴火に起因する土砂災害、降雨に起因する土石流対策のために砂防施設整備を推進します。

- |                       |                      |
|-----------------------|----------------------|
| ①富士山大沢崩れ源頭部の斜面对策工の整備  | ⑧足取川支川揚久保沢で溪流保全工の整備  |
| ②風祭川で砂防えん堤工の整備        | ⑨弓沢川で砂防えん堤工の整備       |
| ③風祭川支川春沢第2支溪で遊砂土工の整備  | ⑩弓沢川支川久遠寺で砂防えん堤工の整備  |
| ④風祭川支川鞍骨沢第1支溪で遊砂土工の整備 | ⑫大沢川遊砂土工において砂防施設の除石  |
| ⑤弓沢川支川市兵衛沢で遊砂土工の整備    | ⑬足取川支川角木沢で砂防えん堤工の整備  |
| ⑥凡夫川支川不動沢で遊砂土工の整備     | ⑭富士山北麓浅間沢において遊砂土工の整備 |
| ⑦赤淵川支川千束川で砂防えん堤工の整備   |                      |

### ■ 緊急減災対策の推進

富士山の火山噴火に起因する土砂災害対策に備えて緊急減災対策の準備を推進します。

- ⑪富士山南麓で緊急減災対策工（防災ステーション）の整備

地区名	年度	事業費 (百万円)	内 訳	対前年度比
富士山南西・北麓地区	令和5年度	3,579	静岡県 3,006 山梨県 573	1.02
	令和6年度	3,651	静岡県 3,080 山梨県 571	

(参考) 補正予算

地区名	年度	事業費 (百万円)	内 訳	対前年度比 (当初+補正予算)
富士山南西・北麓地区	令和4年度 補正予算	1,452	静岡県 1,452	1.00
	( 令和5年度 当初 + 令和4年度 補正予算 )	( 5,031 )	山梨県 0	
	令和5年度 補正予算	1,447	静岡県 1,297	( 1.01 )
	( 令和6年度 当初 + 令和5年度 補正予算 )	( 5,098 )	山梨県 150	

# 令和6年度 富士砂防事務所 予算の概要

## 由比地すべり対策事業

災害発生時も、「いのち」と「暮らし」を守り、「ものづくり中部」の経済活動を支える！！

### ■豪雨や地震による大規模地すべり災害の発生を未然に防ぐための地すべり対策事業

#### 「地すべり抑制工の整備」

地下水の水位を下げ、地すべりの動きを停止、もしくは緩和させる抑制工を行います。

- ・山中排水トンネルから集水ボーリングの整備
- ・大押ブロックで集水井の整備

#### 「地すべり抑止工の整備」

構造物の持つ抵抗力を利用して地すべり運動を停止させる抑止工を行います。

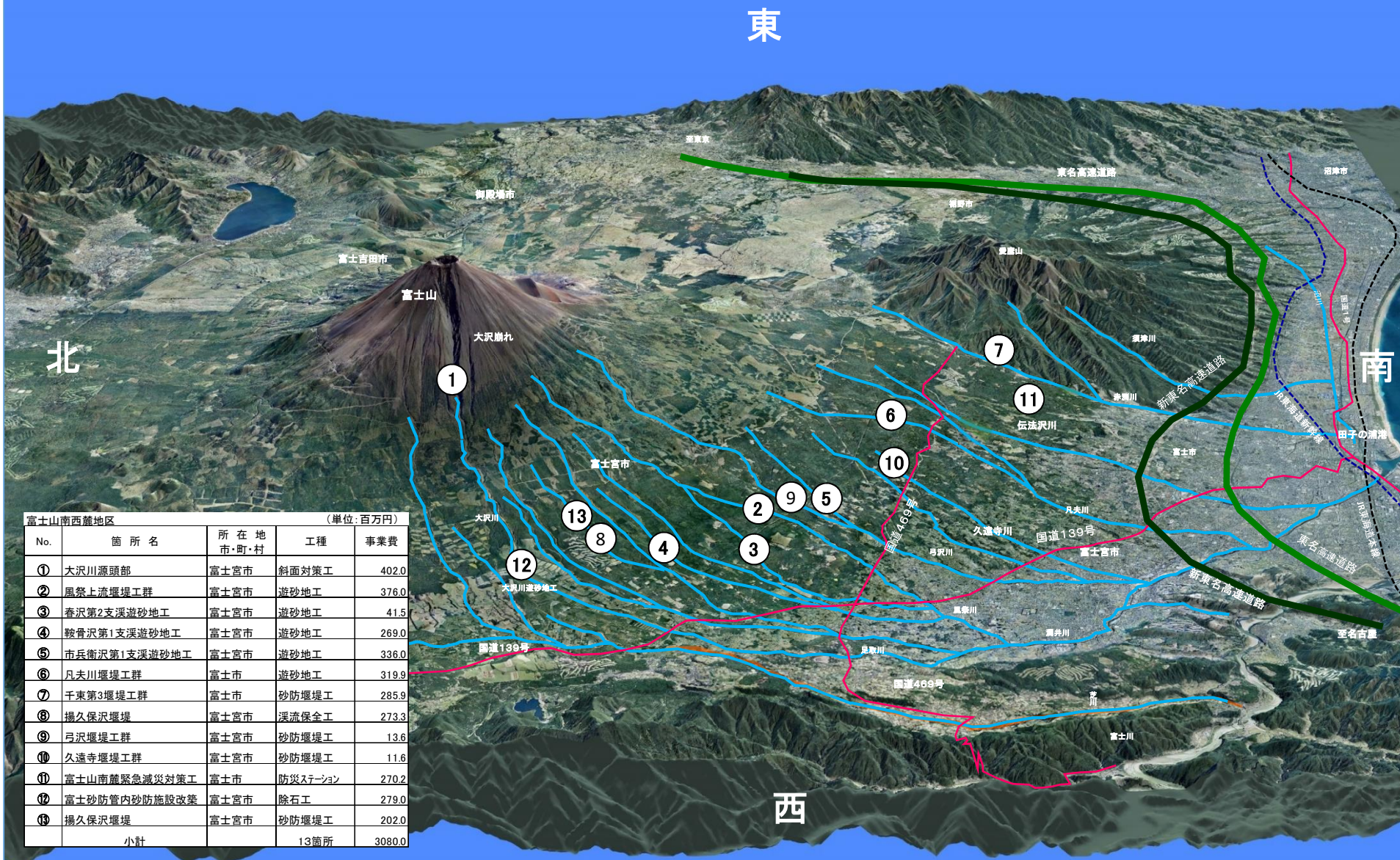
- ・山中ブロックで深礎杭の整備
- ・蜂ヶ沢ブロックで深礎杭の整備

地区名	年度	事業費 (百万円)	対前年度比
由比地区 (地すべり対策事業)	令和5年度	2,110	1.09
	令和6年度	2,308	

#### (参考) 補正予算

地区名	年度	事業費 (百万円)	対前年度比 (当初+補正予算)
由比地区 (地すべり対策事業)	令和4年度 補正予算	247	0.63
	( 令和5年度 当初 + 令和4年度 補正予算 )	( 2,357 )	
由比地区 (地すべり対策事業)	令和5年度 補正予算	156	( 1.05 )
	( 令和6年度 当初 + 令和5年度 補正予算 )	( 2,464 )	

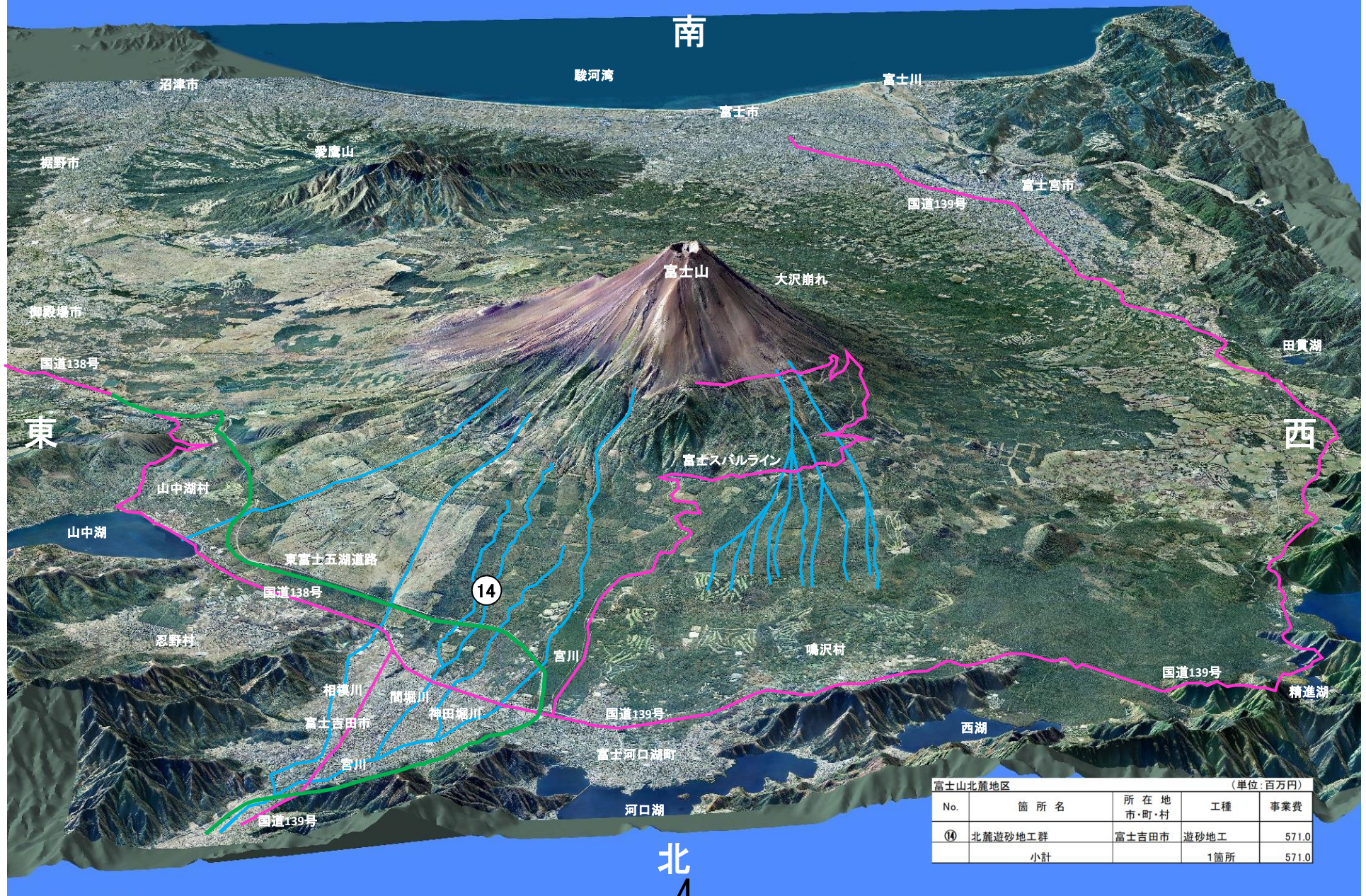
# 富士山火山砂防事業（富士山南西麓地区） 令和6年度 事業箇所



富士山南西麓地区 (単位:百万円)

No.	箇所名	所在地 市・町・村	工種	事業費
①	大沢川源頭部	富士宮市	斜面对策工	402.0
②	風祭上流堰堤工群	富士宮市	遊砂地工	376.0
③	春沢第2支溪遊砂地工	富士宮市	遊砂地工	41.5
④	鞍骨沢第1支溪遊砂地工	富士宮市	遊砂地工	269.0
⑤	市兵衛沢第1支溪遊砂地工	富士宮市	遊砂地工	336.0
⑥	凡夫川堰堤工群	富士市	遊砂地工	319.9
⑦	千束第3堰堤工群	富士市	砂防堰堤工	285.9
⑧	掃久保沢堰堤	富士宮市	渓流保全工	273.3
⑨	弓沢堰堤工群	富士宮市	砂防堰堤工	13.6
⑩	久遠寺堰堤工群	富士宮市	砂防堰堤工	11.6
⑪	富士山南麓緊急減災対策工	富士市	防災ステーション	270.2
⑫	富士砂防管内砂防施設改築	富士宮市	除石工	279.0
⑬	掃久保沢堰堤	富士宮市	砂防堰堤工	202.0
	小計		13箇所	3080.0

# 富士山火山砂防事業（富士山北麓地区） 令和6年度 事業箇所



富士山北麓地区		(単位:百万円)		
No.	箇所名	所在地市・町・村	工種	事業費
⑭	北麓遊砂地工群	富士吉田市	遊砂地工	571.0
	小計		1箇所	571.0

# 由比地区直轄地すべり対策事業 令和6年度 事業箇所



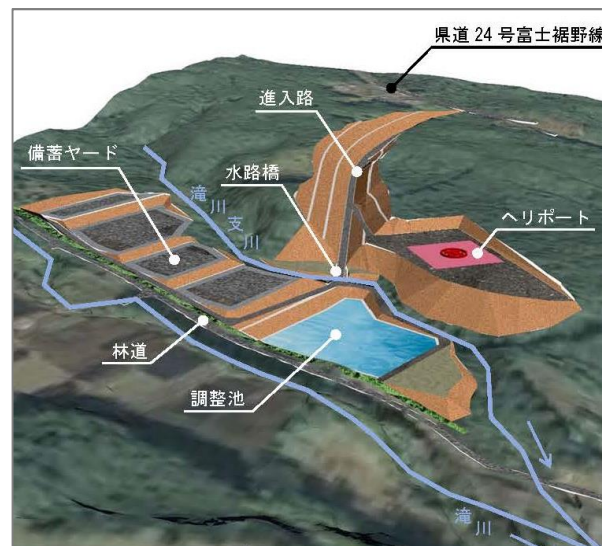
- ◆気候変動により頻発・激甚化する水害・土砂災害に対する安全度の向上を図るため、「流域治水」の一環として、火山噴火に起因する土砂災害、降雨に起因する土石流対策の砂防施設整備を推進します。
- ◆火山噴火等による土砂災害に対して、堆積土の除石や遊砂地工の整備を推進することにより、下流地域の安全度の向上を図る。
  - ・主な保全対象：南西麓 風祭川流域、弓沢川流域（富士宮市街地、国道469号、国道139号）  
足取川流域（富士宮市街地、県道72号）  
北麓 浅間沢（富士吉田市街地、国道139号）

## 【主な事業箇所】 遊砂地工の整備



風祭上流遊砂地工  
（静岡県富士宮市山宮地先）

## 減災対策工の整備



防災ステーション※完成イメージ図  
（静岡県富士市今宮地先）

## 遊砂地工の整備



浅間沢遊砂地工  
（山梨県富士吉田市上吉田地先）

- ◆大沢川遊砂地は、多量の土砂流出が続く大沢崩れから、地域を守る重要な砂防施設である。
- ◆大沢川遊砂地の機能を維持・向上させる「大沢川遊砂地強靱化プロジェクト」や南麓砂防施設の機能の維持・向上を推進する。  
施設内に堆積した土砂の撤去。（継続）  
・主な保全対象：大沢川流域（富士・富士宮市街地）、国道139号、国道469号

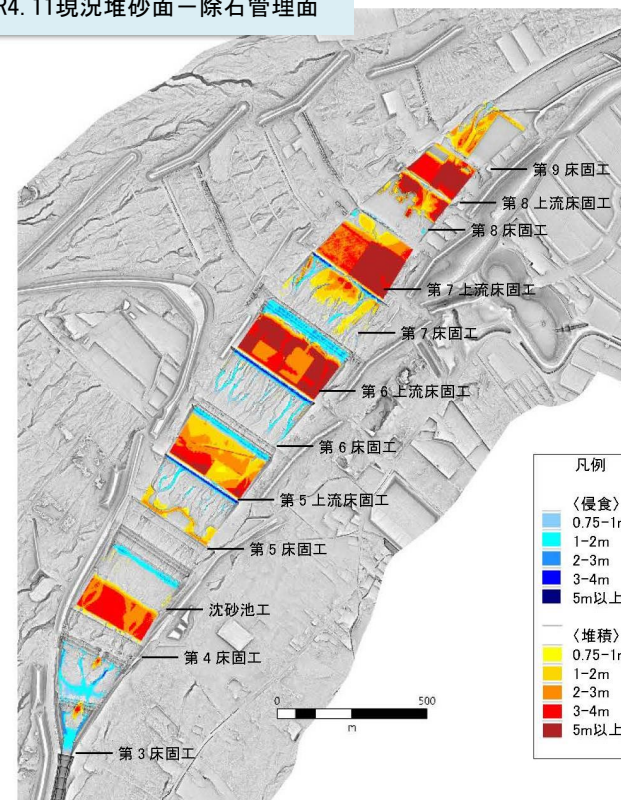


大沢川遊砂地工の堆砂土砂の撤去  
（静岡県富士宮市上井出地先）

## 大沢川遊砂地堆積状況

R4. 11現況堆砂面－除石管理面

至：富士山



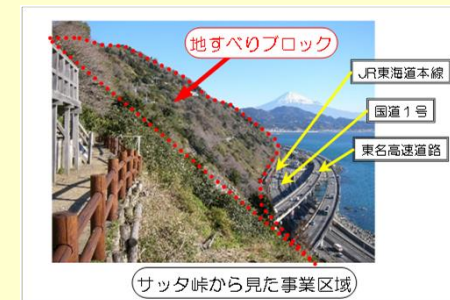
至：富士宮市街地

◆静岡市清水区由比は、日本の大動脈(JR東海道本線, 国道1号, 東名高速道路)といった東西を結ぶ重要交通網が集中しており、この地域で地すべりが発生した場合、東西の重要交通網が寸断される恐れがあります。そのため【土砂災害から、「いのち」と「暮らし」を守り、「ものづくり中部」の経済活動を支える!!】ために、事業を加速させ早期完了を目指しています。



## ◆主な工事内容

- ・山中、蜂ヶ沢ブロック・・・深礎杭の整備
- ・山中排水トンネル・・・集水ボーリングの整備
- ・大押ブロック・・・集水井の整備



## 【対策イメージ】

