

## 由比地すべり防止施設等の点検をします

～由比地区における地すべり防止施設及びその周辺の合同点検実施について～

1. 内 容 国土交通省富士砂防事務所では、静岡市清水区由比地先において、豪雨や東海地震等による大規模地すべりにより、国道1号等の重要交通網が寸断され人的被害・経済的被害が発生しないように、地すべり対策事業（集水井、横ボーリングや深礎杭などの施設整備等）を行っています。
- そこで、適切な維持管理を行うため、これまで設置を行ってきた地すべり防止施設及びその周辺について、静岡県、静岡市と合同で施設点検を実施します。
- なお、由比地すべり対策事業の概要についても現地において説明を実施します。

【日 時】平成24年6月27日（水） 10:00～12:00（予定）  
（現地説明は10:00～10:30頃）

【参加者】富士砂防事務所職員、静岡県職員、静岡市職員

【調査内容】地すべり防止施設とその周辺の異常の有無点検

【取材場所】仮設駐車場（別紙）

2. 同時配布 静岡市政記者クラブ、富士宮市記者クラブ、富士市記者クラブ

3. 解 禁 指定なし

4. そ の 他 国土交通省 中部地方整備局 富士砂防事務所  
地すべり対策課 課長 遠藤 久巳

TEL 0544-27-5262

# 【合同施設点検 集合場所】

ポイント③



【東名】を超えたらすぐ右折

【集合場所】左登る  
(下図へ)



【サッタ峠駐車場】



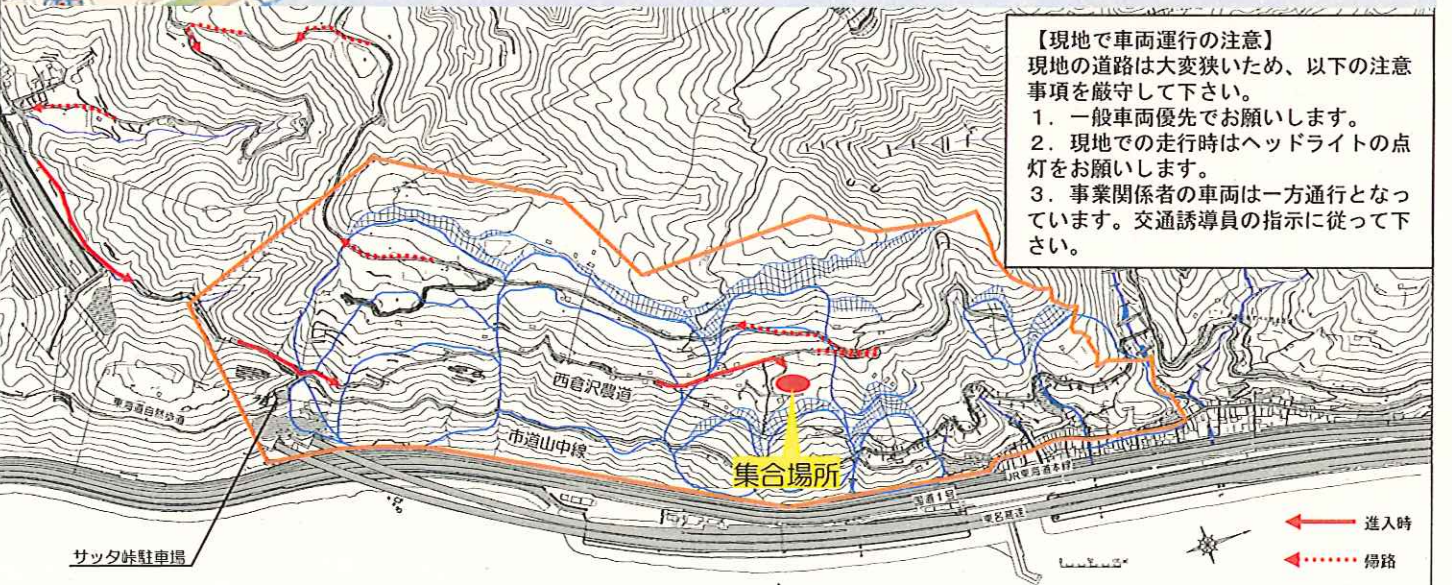
橋を渡ったら左折



【八木間】交差点を右折

国道1号から【興津中町IC】を  
山梨方向(国道52号)に降りる。

【現地で車両運行の注意】  
現地の道路は大変狭いため、以下の注意  
事項を厳守して下さい。  
1. 一般車両優先をお願いします。  
2. 現地での走行時はヘッドライトの点  
灯をお願いします。  
3. 事業関係者の車両は一方通行となっ  
ています。交通誘導員の指示に従って下  
さい。



サッタ峠駐車場



← 進入時  
←..... 帰路