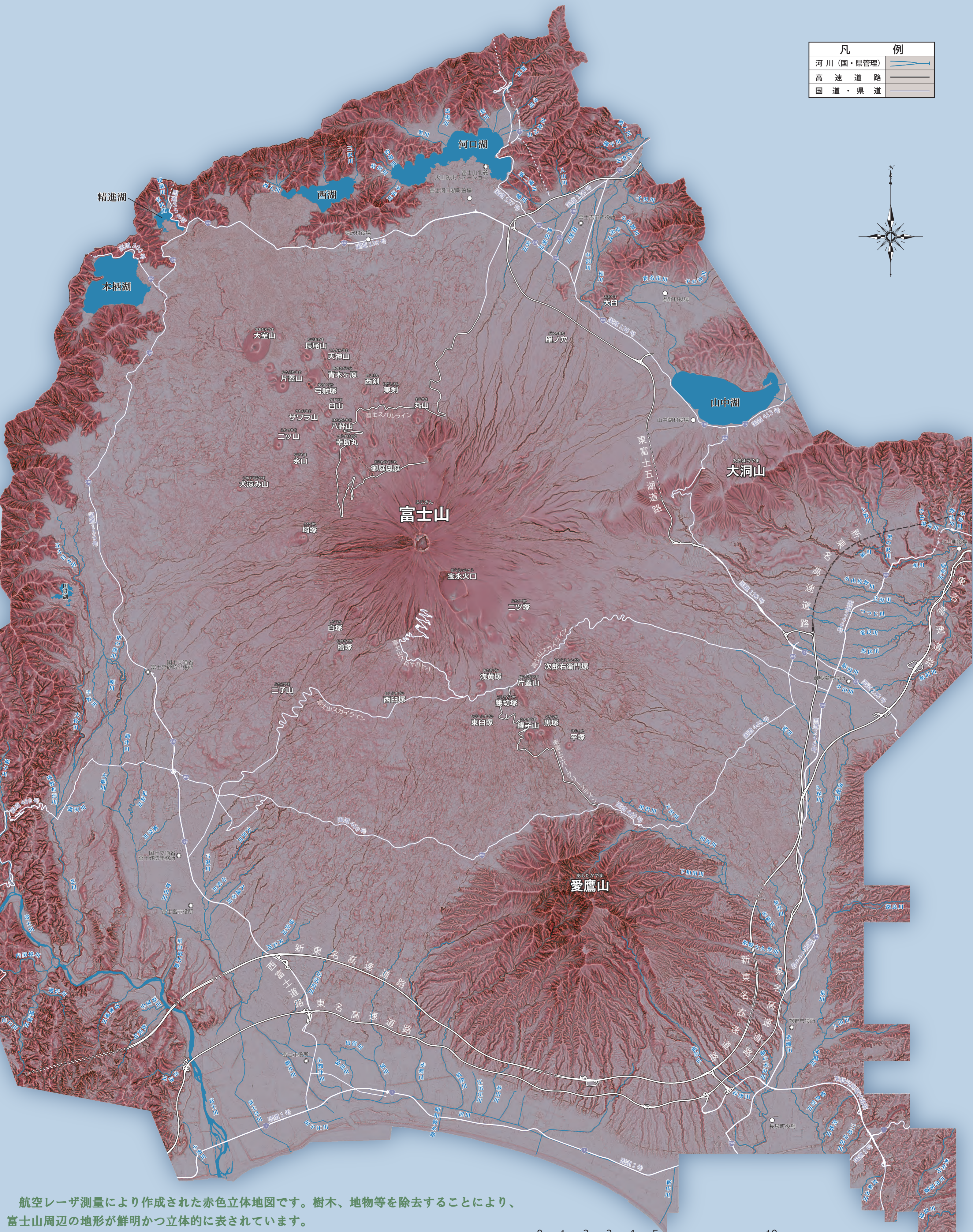
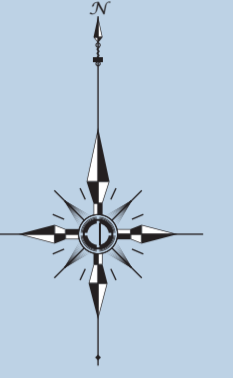


富士山周辺の赤色立体図



凡 例	
河川 (国・県管理)	
高速道路	
国道・県道	



0 1 2 3 4 5 10 Km

航空レーザ測量により作成された赤色立体地図です。樹木、地物等を除去することにより、富士山周辺の地形が鮮明かつ立体的に表されています。
山頂の火口は直径約 750m、深さ約 230m となっています。山頂南東に位置する宝永火口は、1707 年の宝永噴火時に形成されたものです。山頂西にある巨大な崩壊地は大沢崩れです。
また富士山周辺には多くの側火山が存在することが分かります。

赤色立体地図はアジア航測株式会社が作成しました。
道路データは OpenStreetMap、河川データは国土数値情報を使用し編集したものです。
火口等の名称は富士山火山地質図 (第 2 版) (産業技術総合研究所) を参照しました。