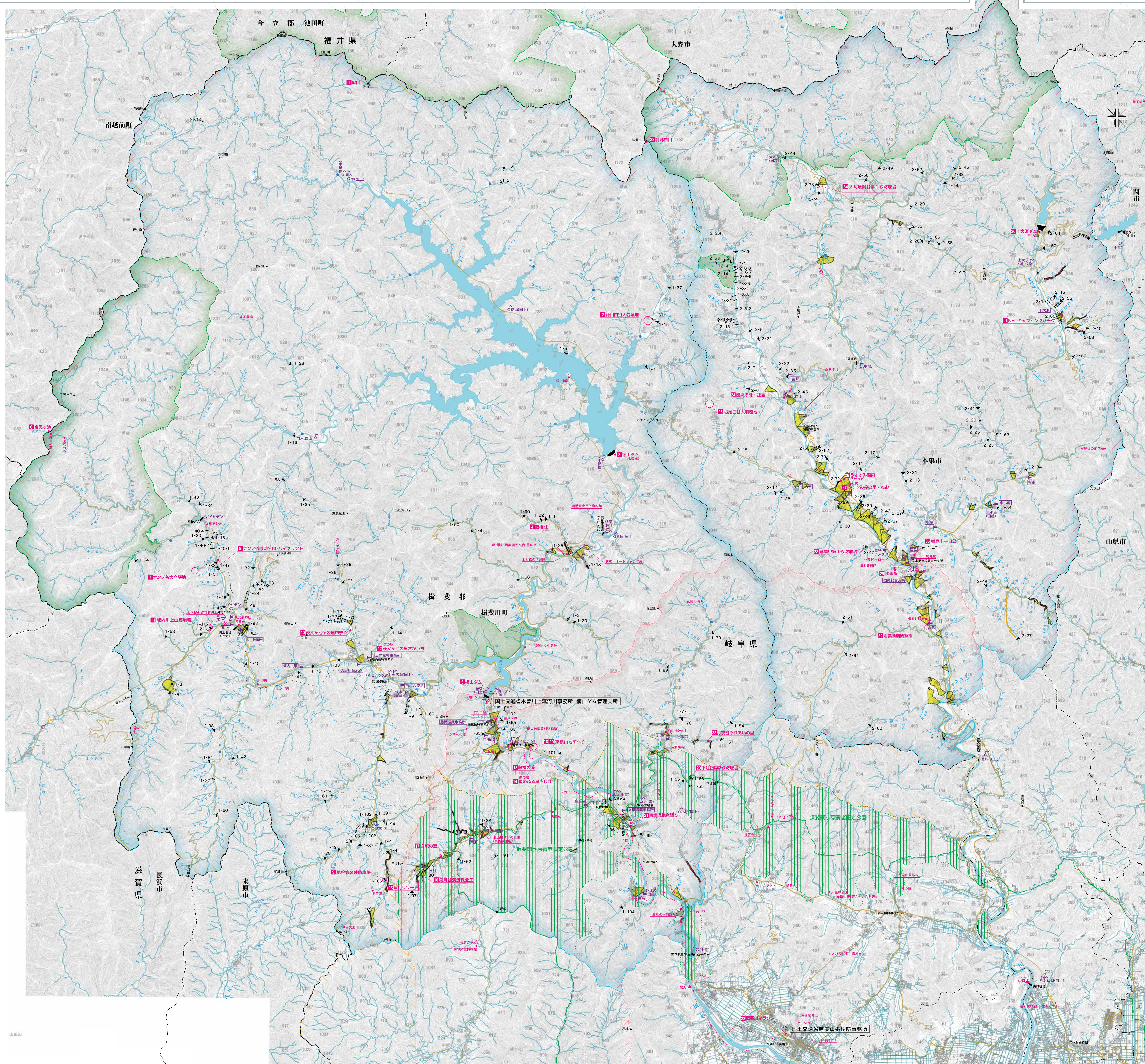


# 越美山系砂防事務所管内図



### 砂防堰堤一覧表

掛斐川				魁尾川			
堰番号	堰名	延長(m)	完成年	堰番号	堰名	延長(m)	完成年
1-1	中津川第1砂防堰堤	S44.9	1-53	橋本第1砂防堰堤	H1.7	2-1	2-46
1-2	尾上第1砂防堰堤	S44.12	1-64	月尾谷砂防堰堤	H.3	2-2	2-47
1-3	大谷第1砂防堰堤	S44.12	1-55	丹波谷砂防堰堤	H.3	2-3	2-48
1-4	成谷第1砂防堰堤	S48.11	1-56	ツラヤ第1砂防堰堤	S45.12	2-49	2-49
1-5	内谷第1砂防堰堤	S44.12	1-57	内谷第2砂防堰堤	H.3	2-50	2-50
1-6	藤原第1砂防堰堤	S46.12	1-58	中津川第2砂防堰堤	H.3	2-51	2-51
1-7	大谷川第1砂防堰堤	S47.12	1-59	トコナ第1砂防堰堤	H.4	2-7	2-52
1-8	橋本第1砂防堰堤	S45.12	1-60	橋本第2砂防堰堤	H.4	2-8	2-53
1-9	尾上第2砂防堰堤	S46.2	1-61	尾上第3砂防堰堤	H.5	2-9	2-54
1-10	川上第1砂防堰堤	S47.12	1-62	橋本第3砂防堰堤	H.7	2-52	2-55
1-11	新橋第1砂防堰堤	S47.12	1-63	林谷第1砂防堰堤	H.6	2-56	2-56
1-12	新橋第2砂防堰堤	S47.12	1-64	林谷第2砂防堰堤	H.6	2-57	2-57
1-13	門入第1砂防堰堤	S48.12	1-65	寺谷第1砂防堰堤	H.7	2-58	2-58
1-14	尾上第3砂防堰堤	S48.12	1-66	寺谷第2砂防堰堤	H.8	2-59	2-59
1-15	尾上第4砂防堰堤	S53.10	1-67	尾上第5砂防堰堤	H.8	2-60	2-60
1-16	尾上第5砂防堰堤	S48.12	1-68	尾上第6砂防堰堤	H.8	2-61	2-61
1-17	尾上第6砂防堰堤	S48.12	1-69	尾上第7砂防堰堤	S48.11	2-62	2-62
1-18	尾上第7砂防堰堤	S48.12	1-70	尾上第8砂防堰堤	H.10	2-63	2-63
1-19	尾上第8砂防堰堤	S51.10	1-71	尾上第9砂防堰堤	H.7	2-64	2-64
1-20	尾上第9砂防堰堤	S51.10	1-72	尾上第10砂防堰堤	H.8	2-12	2-65
1-21	尾上第10砂防堰堤	S52.12	1-73	尾上第11砂防堰堤	H.12	2-13	2-66
1-22	尾上第11砂防堰堤	S51.11	1-74	尾上第12砂防堰堤	H.11	2-14	2-67
1-23	尾上第12砂防堰堤	S51.12	1-75	尾上第13砂防堰堤	S54.2	2-15	2-68
1-24	尾上第13砂防堰堤	S56.1	1-76	尾上第14砂防堰堤	H.13	2-16	2-69
1-25	尾上第14砂防堰堤	S54.1	1-77	尾上第15砂防堰堤	H.13	2-17	2-70
1-26	尾上第15砂防堰堤	S55.9	1-78	尾上第16砂防堰堤	H.11	2-18	2-71
1-27	尾上第16砂防堰堤	S53.10	1-79	尾上第17砂防堰堤	H.11	2-19	2-72
1-28	尾上第17砂防堰堤	S54.11	1-80	尾上第18砂防堰堤	H.13	2-20	2-73
1-29	尾上第18砂防堰堤	S55.11	1-81	尾上第19砂防堰堤	H.13	2-21	2-74
1-30	尾上第19砂防堰堤	S55.11	1-82	尾上第20砂防堰堤	H.14	2-22	2-75
1-31	尾上第20砂防堰堤	S55.12	1-83	尾上第21砂防堰堤	H.16	2-23	2-76
1-32	尾上第21砂防堰堤	S56.1	1-84	尾上第22砂防堰堤	H.16	2-24	2-77
1-33	尾上第22砂防堰堤	S56.3	1-85	尾上第23砂防堰堤	H.16	2-25	2-78
1-34	尾上第23砂防堰堤	S57.12	1-86	尾上第24砂防堰堤	H.16	2-26	2-79
1-35	尾上第24砂防堰堤	S57.12	1-87	尾上第25砂防堰堤	H.16	2-27	2-80
1-36	尾上第25砂防堰堤	S57.11	1-88	尾上第26砂防堰堤	H.16	2-28	2-81
1-37	尾上第26砂防堰堤	S58.12	1-89	尾上第27砂防堰堤	H.16	2-29	2-82
1-38	尾上第27砂防堰堤	S58.8	1-90	尾上第28砂防堰堤	H.17	2-30	2-83
1-39	尾上第28砂防堰堤	S59.1	1-91	尾上第29砂防堰堤	H.17	2-31	2-84
1-40	尾上第29砂防堰堤	S56.1	1-92	尾上第30砂防堰堤	H.16	2-32	2-85
1-41	尾上第30砂防堰堤	S56.9	1-93	尾上第31砂防堰堤	H.18	2-33	2-86
1-42	尾上第31砂防堰堤	S56.9	1-94	尾上第32砂防堰堤	H.18	2-34	2-87
1-43	尾上第32砂防堰堤	S56.9	1-95	尾上第33砂防堰堤	H.18	2-35	2-88
1-44	尾上第33砂防堰堤	S56.9	1-96	尾上第34砂防堰堤	H.18	2-36	2-89
1-45	尾上第34砂防堰堤	S56.9	1-97	尾上第35砂防堰堤	H.18	2-37	2-90
1-46	尾上第35砂防堰堤	S56.9	1-98	尾上第36砂防堰堤	H.18	2-38	2-91
1-47	尾上第36砂防堰堤	S56.9	1-99	尾上第37砂防堰堤	H.18	2-39	2-92
1-48	尾上第37砂防堰堤	S56.9	1-100	尾上第38砂防堰堤	H.18	2-40	2-93
1-49	尾上第38砂防堰堤	S56.9	1-101	尾上第39砂防堰堤	H.18	2-41	2-94
1-50	尾上第39砂防堰堤	S56.9	1-102	尾上第40砂防堰堤	H.18	2-42	2-95
1-51	尾上第40砂防堰堤	S56.9	1-103	尾上第41砂防堰堤	H.18	2-43	2-96
1-52	尾上第41砂防堰堤	S56.9	1-104	尾上第42砂防堰堤	H.18	2-44	2-97
1-53	尾上第42砂防堰堤	S56.9	1-105	尾上第43砂防堰堤	H.18	2-45	2-98

### 凡例

- 直轄施行区域界
- 平成元年度事業拡大大区域
- 国有林界
- ダム
- 砂防堰堤(直轄)
- (他機関)
- 兵衛工(直轄)
- (他機関)
- 深流保全工(直轄)
- (他機関)
- 山腹工(直轄)
- (他機関)
- 基準点
- 土石流監視カメラ
- 雨量観測所(自記)
- (チャメーター)
- 流量観測所
- (チャメーター)
- 水位観測所
- (チャメーター)
- 一般農地
- 土砂災害警戒区域
- 土砂災害特別警戒区域
- 国立公園
- 県立自然公園
- 冬期通行止
- 東海自然歩道
- キャンプ場
- 県界
- 市郡界
- 町村界