

# 平成26年度 事業概要



平成26年4月

国土交通省中部地方整備局  
越美山系砂防事務所

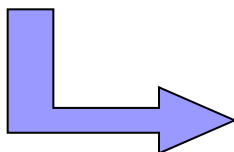
# 流域の特性等

- 濃尾断層をはじめとする多くの断層が走り、荒廃地が多い非常に脆弱な地質
- 河道閉塞をもたらす大規模崩壊(100万 $m^3$ 超)が過去何度も発生
- 年間平均降雨量が3,000mmを越える日本有数の多雨多雪地帯
- 標高1,300m前後から一気に50mまで下がるV字型の急流河川
- 集落が点在し、谷底に国道や鉄道が走る災害に弱い生活基盤
- 荒廃した人工林が多いが、清冷な水と豊かな動植物が豊富に存在

ナンノ谷大崩壊(明治28年発生)

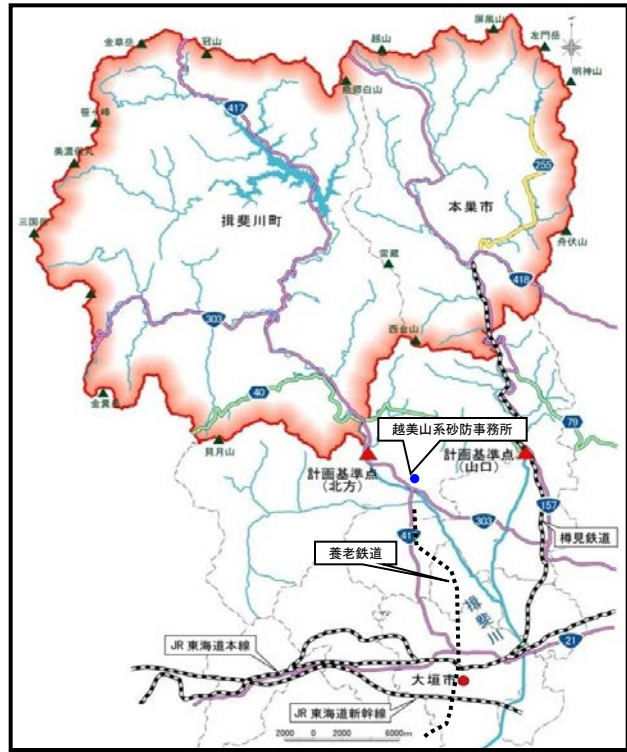


越波谷第3砂防堰堤土石流補足(平成23年8月発生)



ナンノ谷大崩壊による崩落土砂(153万 $m^3$ )により湛水、決壊し、下流の家屋23戸が流出

# 越美山系砂防事務所事業区域図



## 越美山系砂防の略歴

- 昭和40年 9月14・15日の集中豪雨により徳山白谷、根尾白谷の大崩壊発生と共に各地で大きな被害発生
- 11月 災害のための砂防調査開始
- 昭和43年 4月 越美山系砂防工事事務所開所
- 昭和50年 8月 台風6号により坂内村で大きな被害発生
- 昭和51年 9月 台風17号により管内全域で大きな被害発生
- 昭和56年 昭和55年暮れから昭和56年1月にかけて豪雪で被害発生
- 昭和58年 6月 集中豪雨により能郷倉見で大崩壊発生し根尾西谷川をせき止め
- 昭和61年 8月 台風13号により根尾村で被害発生
- 平成元年 9月 秋雨前線による根尾村、久瀬村、谷汲村で大きな被害発生、久瀬村、根尾村(樽見より下流)区域が直轄編入
- 平成10年 7月 豪雨により根尾村各地及び藤橋村梶谷で被害発生
- 平成14年 7月 台風10号により藤橋村、根尾村において浸水被害発生
- 平成16年 2月 本巣町、真正町、糸貫町、根尾村が合併し本巣市となる
- 平成17年 1月 揖斐川町、谷汲村、春日村、久瀬村、藤橋村、坂内村が合併し揖斐川町となる
- 平成18年 5月 揖斐川町東横山で地すべり発生
- 平成20年 9月 豪雨により揖斐川町各地で被害発生
- 平成22年 1月 揖斐川町坂内川上で山腹崩壊発生
- 平成23年 8月 豪雨により根尾越波にて土石流発生
- 平成24年 9月 揖斐川町坂内川のギラ谷で表層崩壊発生 中ノ原谷で土砂流出が発生

# 事業実施の基本方針

## 1. 過去の大災害を繰り返させない

過去の大災害と同程度の豪雨時にも、越美山系及び下流域の氾濫被害を防止するための砂防施設を整備する。

## 2. 下流を洪水から守る横山ダムの堆砂を軽減する

横山ダムに流入する土砂を軽減するための砂防施設を整備する。

## 3. 土石流から集落を守る

土石流により被害を受けるおそれのある集落や道路等を守るための土石流対策砂防施設を整備する。

## 平成26年度事業費

単位(千円)

項 目		平成25年度(当初)	平成25年度(補正)	平成26年度(当初)
砂防事業費	直轄砂防事業費	1,476,000	443,000	1,570,000
	揖斐川	1,033,000	362,000	1,102,000
	根尾川	443,000	81,000	468,000
	総合流域防災対策費	58,460	0	104,748

(注)金額は事業費ベース(事務取扱費を除く)です。



# 事業の進め方

- 大規模崩壊による土砂流出も考慮し、緊急度や効果の高い箇所を優先的に整備する。
- 地元と連携し、住民と対話しながら、現地に即した整備を行う。
- 新技術を活用し、建設コストの縮減に努める。
- 豊富な動植物に配慮し、美しい景観と環境に調和した整備を行う。
- 河道閉塞等の大規模土砂災害を想定し、危機管理計画や関係機関との連携体制を充実させる。
- 大きな災害が発生した際には、国土交通省が実施する応急対策の、現地窓口・拠点としての機能を果たす。
- 地域との防災訓練の共同実施や、光ネットワークを用いた現地映像等の防災情報提供を図る。
- 防災学習やホームページ等を通じて事業への理解を深める。

## 災害に対する備え

関係機関と連携した大規模土砂災害合同防災訓練



ヘリコプターによる河道閉塞時の計測訓練



## 流域を対象とした学習

里山探検隊



総合学習



## TEC-FORCE活動

大規模崩壊箇所の現地調査(伊豆大島)



## 環境対策

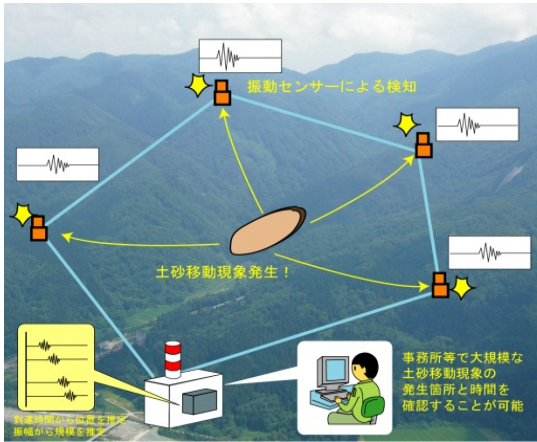
環境調査(鳥類)





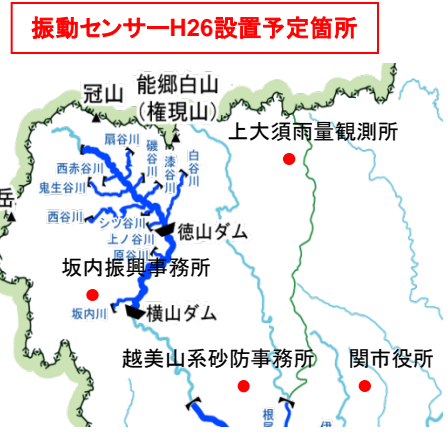
## 【大規模土砂移動検知システム整備】

検知システムの構築を図り、大規模な土砂移動の発生時の緊急調査及び市町村関係機関への情報提供を迅速化する。



○平成26年度から観測ができるように整備を進める。

- 平成26年度は右図4箇所を設置予定。
- ・越美山系砂防事務所
  - ・関市役所
  - ・揖斐川町坂内振興事務所
  - ・上大須雨量観測所

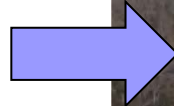


## 【八草川山腹工】

平成22年1月に発生した山腹崩壊に対し、平成26年度も山腹工を実施。



平成22年1月山腹崩壊発生



平成25年12月現在

## 【地谷第2砂防堰堤】

平成24年9月台風16号で県道橋を閉塞する等の被害をもたらした溪流に、砂防堰堤を設置する為、平成26年度も工事を実施。



H24.9の台風16号により上流部で不安定土砂が堆積し、二次移動の恐れ

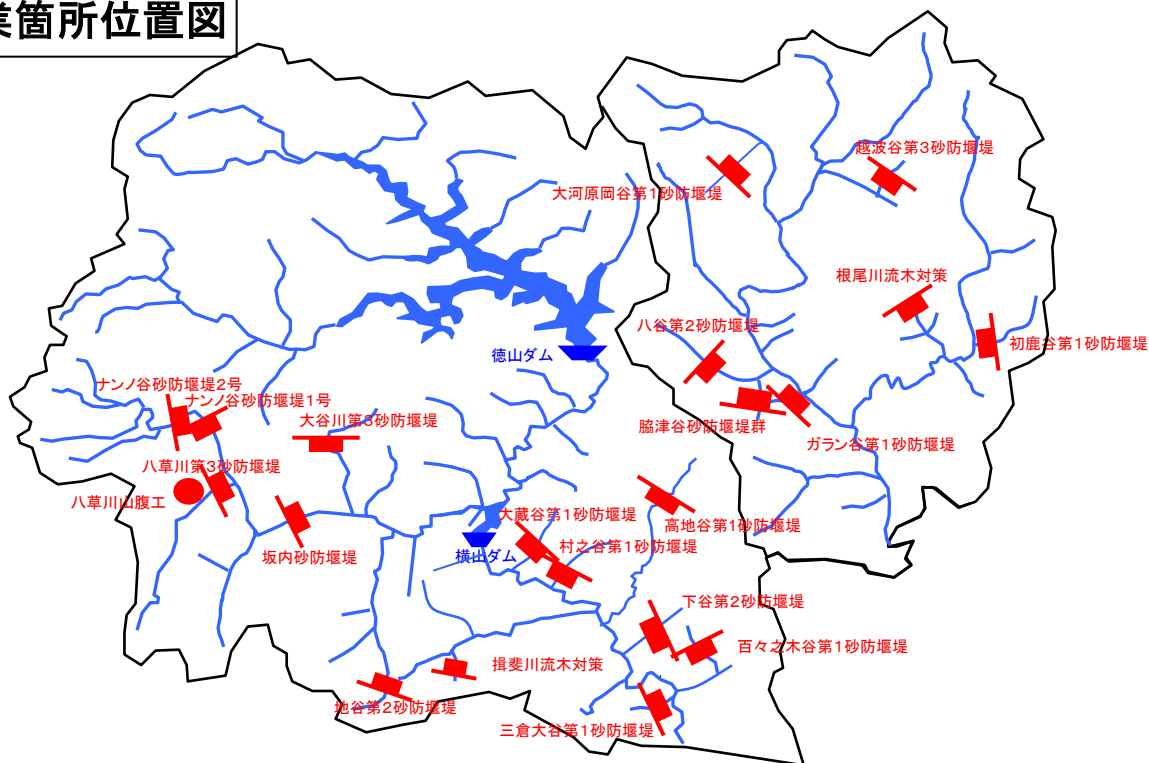


平成26年2月現在

# H26年度事業予定箇所

番号	河川名	溪流名	箇所名	所在地
1	揖斐川	高知川	高地谷第1砂防堰堤	揖斐郡揖斐川町小津
2	揖斐川	大谷川	大谷川第3砂防堰堤	揖斐郡揖斐川町坂内広瀬
3	揖斐川		揖斐川流木対策	揖斐郡揖斐川町
4	揖斐川	大蔵谷	大蔵谷第1砂防堰堤	揖斐郡揖斐川町椋原
5	揖斐川	八草川	八草川山腹工	揖斐郡揖斐川町坂内川上
6	揖斐川	百々之木谷	百々之木谷第1砂防堰堤	揖斐郡揖斐川町乙原
7	揖斐川	下谷	下谷第2砂防堰堤	揖斐郡揖斐川町東津汲
8	揖斐川	地谷	地谷第2砂防堰堤	揖斐郡揖斐川町坂内坂本
9	揖斐川	大谷	三倉大谷第1砂防堰堤	揖斐郡揖斐川町三倉
10	揖斐川	坂内川	ナンノ谷砂防堰堤1号改築	揖斐郡揖斐川町坂内川上
11	揖斐川	坂内川	ナンノ谷砂防堰堤2号改築	揖斐郡揖斐川町坂内川上
12	揖斐川	村之谷	村之谷第1砂防堰堤	揖斐郡揖斐川町椋原
13	揖斐川	八草川	八草川第3砂防堰堤	揖斐郡揖斐川町坂内川上
14	揖斐川	坂内川	坂内砂防堰堤改築	揖斐郡揖斐川町坂内広瀬
15	根尾川	初鹿谷	初鹿谷第1砂防堰堤	本巢市根尾松田
16	根尾川	岡谷	大河原岡谷第1砂防堰堤	本巢市根尾大河原
17	根尾川	脇津谷	脇津谷砂防堰堤工群	本巢市根尾八谷
18	根尾川		根尾川流木対策	本巢市
19	根尾川	越波谷	越波谷第3砂防堰堤	本巢市根尾越波
20	根尾川	ガラん谷	ガラん谷第1砂防堰堤	本巢市根尾大井
21	根尾川	八谷	八谷第2砂防堰堤	本巢市根尾大井

## 事業箇所位置図





# 防災情報

## 越美山系防災情報

国土交通省 中部地方整備局  
越美山系砂防事務所

概況図

観測時刻: 2014年03月26日 21時50分 現在



※当サイトは、無人観測所から送られてくるデータリアルタイムでお  
め、観測機器の故障や通信異常等による誤ったデータがそのまま表  
ご利用の弊ごますめご了承頂きますよう、お願い致します。

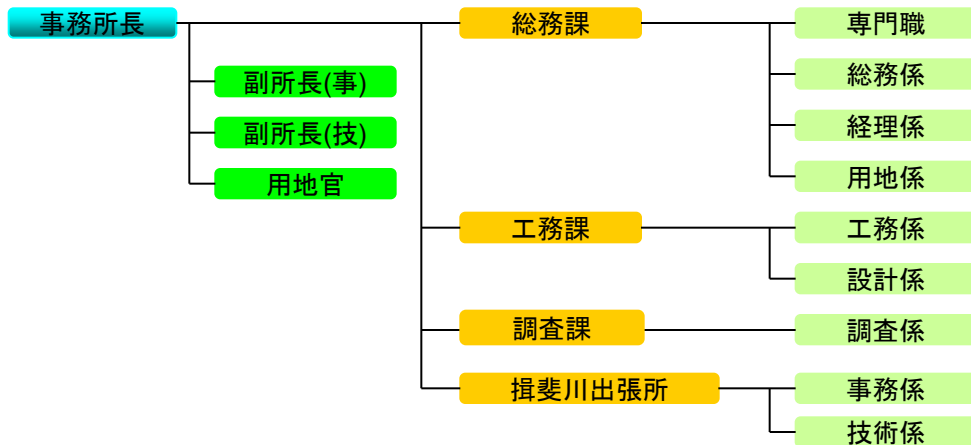


光ファイバーによる迅速な情報提供

前像は10分間隔で更新します



## 越美山系砂防事務所の組織



職員数 21名  
(H26.4.1現在)

### 問い合わせ先

#### 越美山系砂防事務所

〒501-0605 岐阜県揖斐郡揖斐川町極楽寺137番地

mail: [etsumi@cbr.mlit.go.jp](mailto:etsumi@cbr.mlit.go.jp)

HP: <http://www.cbr.mlit.go.jp/etsumi/index.html>

総務課 Tel(0585)22-2161 Fax(0585)22-2174

工務課 Tel(0585)22-2162 Fax(0585)22-6971

調査課 Tel(0585)22-2163 Fax(0585)22-6971

#### 揖斐川砂防出張所

〒501-0619 岐阜県揖斐郡揖斐川町三輪2303番地3

Tel(0585)22-3526 Fax(0585)22-6626