

平成24年度 事業概要



平成24年4月

国土交通省中部地方整備局
越美山系砂防事務所



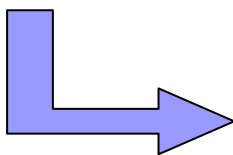
流域の特性等

- 濃尾断層をはじめとする多くの断層が走り、荒廃地が多い非常に脆弱な地質
- 河道閉塞をもたらす大規模崩壊(100万 m^3 超)が過去何度も発生
- 年間平均降雨量が3,000mmを越える日本有数の多雨多雪地帯
- 標高1,300m前後から一気に50mまで下がるV字型の急流河川
- 集落が点在し、谷底に国道や鉄道が走る災害に弱い生活基盤
- 荒廃した人工林が多いが、清冽な水と豊かな動植物が豊富に存在

ナンノ谷大崩壊(明治28年発生)



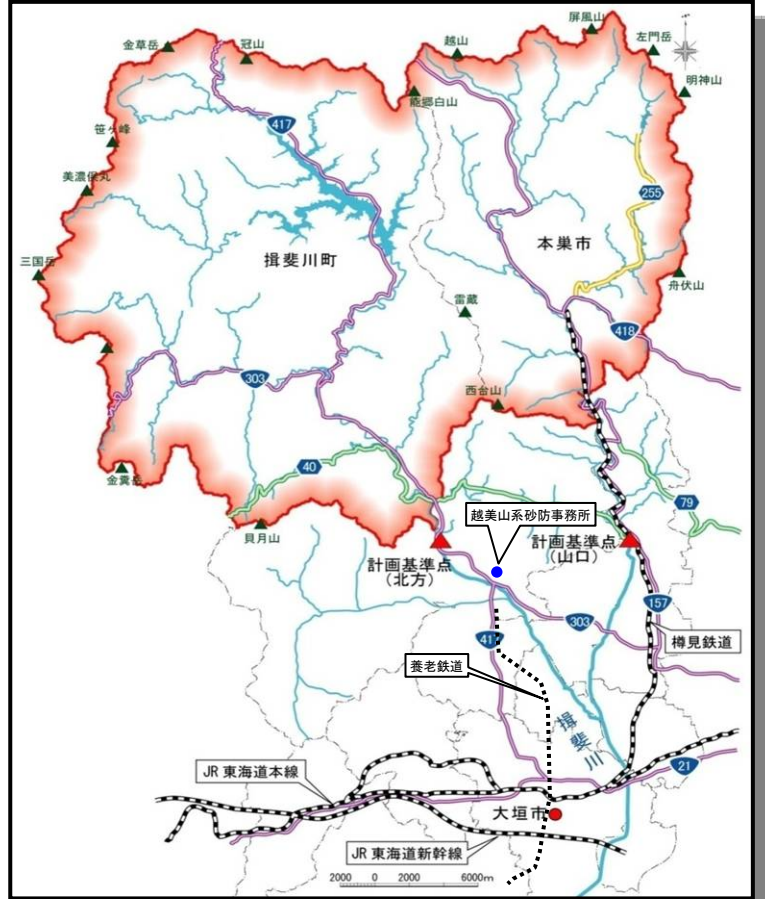
坂内川上山腹崩壊(平成22年1月発生)



ナンノ谷大崩壊による崩落土砂
(153万 m^3)により湛水、決壊し、
下流の家屋23戸が流出

越美山系砂防事務所事業区域図

流域位置図



越美山系砂防の略歴

- 昭和40年 9月14・15日の集中豪雨により徳山白谷、根尾白谷の大崩壊発生と
共に各地で大きな被害発生
- 11月 災害のための砂防調査開始
- 昭和43年 4月 越美山系砂防工事事務所開所
- 昭和50年 8月 台風6号により坂内村で大きな被害発生
- 昭和51年 9月 台風17号により管内全域で大きな被害発生
- 昭和56年 昭和55年暮れから昭和56年1月にかけて豪雪で被害発生
- 昭和58年 6月 集中豪雨により能郷倉見で大崩壊発生し根尾西谷川をせき止め
- 昭和61年 8月 台風13号により根尾村で被害発生
- 平成元年 9月 秋雨前線による根尾村、久瀬村、谷汲村で大きな被害発生、
久瀬村、根尾村(樽見より下流)区域が直轄編入
- 平成10年 7月 豪雨により根尾村各地及び藤橋村梶谷で被害発生
- 平成14年 7月 台風10号により藤橋村、根尾村において浸水被害発生
- 平成16年 2月 本巣町、真正町、糸貫町、根尾村が合併し本巣市となる
- 平成17年 1月 揖斐川町、谷汲村、春日村、久瀬村、藤橋村、坂内村が合併し
揖斐川町となる
- 平成18年 5月 揖斐川町東横山で地すべり発生
- 平成20年 9月 豪雨により揖斐川町各地で被害発生
- 平成22年 1月 揖斐川町坂内川上で山腹崩壊発生

事業実施の基本方針

1. 過去の大災害を繰り返させない

過去の大災害と同程度の豪雨時にも、越美山系及び下流域の氾濫被害を防止するための砂防施設を整備する。

2. 下流を洪水から守る横山ダムの堆砂を軽減する

横山ダムに流入する土砂を軽減するための砂防施設を整備する。

3. 土石流から集落を守る

土石流により被害を受けるおそれのある集落や道路等を守るための土石流対策砂防施設を整備する。

平成24年度事業費

項 目		平成24年度	単位(千円)
砂防事業費	直轄砂防事業費	1,373,100	
	揖斐川	957,000	
	根尾川	416,000	
	総合流域防災対策費	73,800	

(注1) 数字は事業費ベース(事務取扱費を除く)です。

事業の進め方

- 大規模崩壊による土砂流出も考慮し、緊急度や効果の高い箇所を優先的に整備する。
- 地元と連携し、住民と対話しながら、現地に即した整備を行う。
- 新技術を活用し、建設コストの縮減に努める。
- 豊富な動植物に配慮し、美しい景観と環境に調和した整備を行う。
- 天然ダム等の大規模土砂災害を想定し、危機管理計画や関係機関との連携体制を充実させる。
- 大きな災害が発生した際には、国土交通省が実施する応急対策の、現地窓口・拠点としての機能を果たす。
- 地域との防災訓練の共同実施や、光ネットワークを用いた現地映像等の防災情報提供を図る。
- 防災学習やホームページ等を通じて事業への理解を深める。

災害に対する備え

関係機関と連携した大規模土砂災害合同防災訓練



防災-TEC(広域的地震・津波防災訓練)



流域を対象とした学習

山郷倶楽部



総合学習



TEC-FORCE活動

大規模崩壊箇所の現地調査(和歌山県那智勝浦町)



環境対策

環境調査(鳥類・魚類)



↑ 魚類調査状況

← 鳥類(猛禽類)調査状況

【砂防ソイルセメント工法の活用】

砂防ソイルセメントを採用し経済性、環境に配慮した整備を行う。



【高地谷第1砂防堰堤】

大規模砂防堰堤により荒廃した溪流からの土砂流出を防止し、下流の集落及び久瀬振興事務所等を災害から守る。

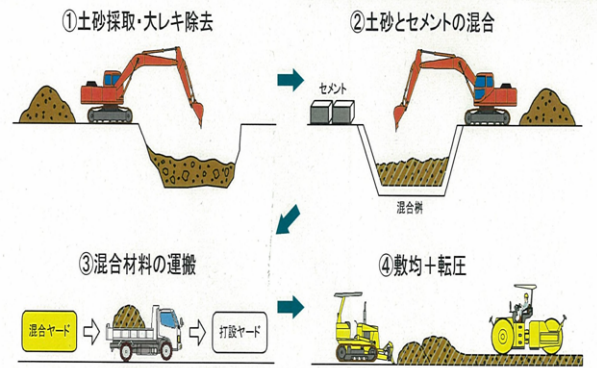


【越波谷第3砂防堰堤】

平成23年8月豪雨で土石流が発生した根尾越波において既設砂防堰堤の機能向上対策を実施する。



砂防ソイルセメント工法の概念図



砂防ソイルセメント施工概念図

【下谷第2砂防堰堤】

平成20年9月災害で土石流が発生した溪流において鋼製砂防堰堤の整備を行う。



【八草川山腹工】

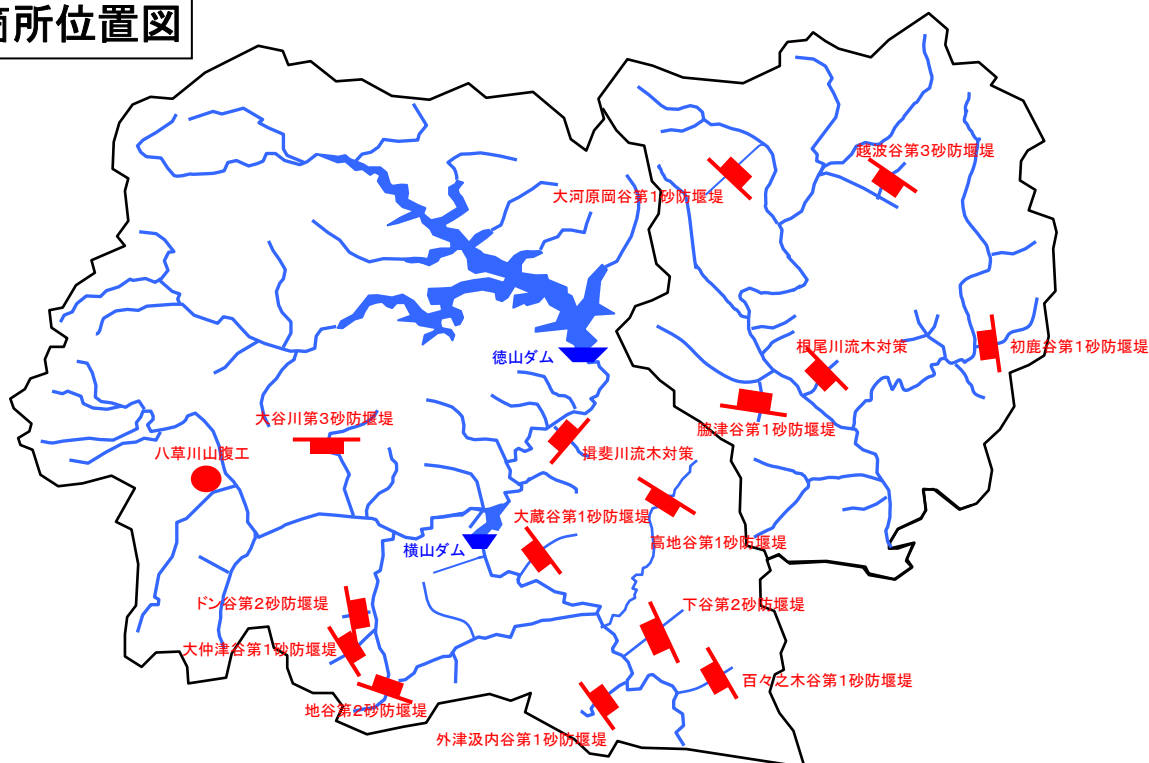
平成22年1月に発生した山腹崩壊に対し、無人化機械等を活用し、山腹工を実施。



H24年度事業予定箇所

河川名	河川名	溪流名	箇所名	所在地
1	揖斐川	高知川	高地谷第1砂防堰堤	揖斐郡揖斐川町小津
2	揖斐川	ドン谷	ドン谷第2砂防堰堤	揖斐郡揖斐川町坂内坂本
3	揖斐川	大谷川	大谷川第3砂防堰堤	揖斐郡揖斐川町坂内広瀬
4	揖斐川		揖斐川流木対策	揖斐郡揖斐川町
5	揖斐川	内谷	外津汲内谷第1砂防堰堤	揖斐郡揖斐川町外津汲
6	揖斐川	大蔵谷	大蔵谷第1砂防堰堤	揖斐郡揖斐川町檜原
7	揖斐川	八草川	八草川山腹工	揖斐郡揖斐川町坂内川上
8	揖斐川	大仲津谷	大仲津谷第1砂防堰堤	揖斐郡揖斐川町坂内坂本
9	揖斐川	百々之木谷	百々之木谷第1砂防堰堤	揖斐郡揖斐川町乙原
10	揖斐川	下谷	下谷第2砂防堰堤	揖斐郡揖斐川町東津汲
11	揖斐川	地谷	地谷第2砂防堰堤	揖斐郡揖斐川町坂内坂本
12	根尾川	初鹿谷	初鹿谷第1砂防堰堤	本巣市根尾松田
13	根尾川	岡谷	大河原岡谷第1砂防堰堤	本巣市根尾大河原
14	根尾川	脇津谷	脇津谷砂防堰堤群	本巣市根尾八谷
15	根尾川		根尾川流木対策	本巣市
16	根尾川	越波谷	越波谷第3砂防堰堤	本巣市根尾越波

事業箇所位置図



防災情報

国土交通省 中部地方整備局
越美山系砂防事務所

緊急・災害情報

2012-3-14 広域的地震・津波防災訓練(防災-TEC)を実施
河川関係機関での訓練に当事務所も参加しました。(246KB) New

2012-2-17 日本赤十字会「東日本震災から一年」(東海・東南海・南海地震対策中部圏戦略会議)を開催しています。(157KB)

2011-10-26 平成23年台風12号災害支援報告会が開催されました。(584KB)

2011-10-05 台風12号関連降雨(都賀郡清洲町土石災害)に対する緊急災害対策派遣隊(TED-FORCE)の派遣について。(1040KB)

2011-09-07 台風12号関連降雨に対する中部地方整備局の緊急災害対策派遣隊(TED-FORCE)の派遣について(越美もきむ)。(228KB)

2011-08-31 平成23年8月 豪雨により発生した土石流を砂防堰堤で擁護。(490KB)

2011-08-26 平成23年8月 豪雨による土石流が発生しました。(75KB)

越美山系防災情報

越美山系防災情報
最新・河川関係機関
越美山系砂防事務所管内の河川情報・カメラ映像が参照出来ます。

事務所HP表紙

越美山系防災情報
国土交通省 中部地方整備局
越美山系砂防事務所

観測時刻: 2012年03月30日 12時50分 現在

凡例
○ : 通常
● : 降雨中
☒ : カメラ
*** : 欠測

上大須
時間 0min
累計 0min

カメラをクリック

板本
時間 0min
累計 0min

寺谷
時間 0min
累計 0min

揖斐川町 板内地区
揖斐川町 久瀬地区
揖斐川町

カメラ映像: 2012年03月30日 12時50分 現在

2012/03/30 12:50

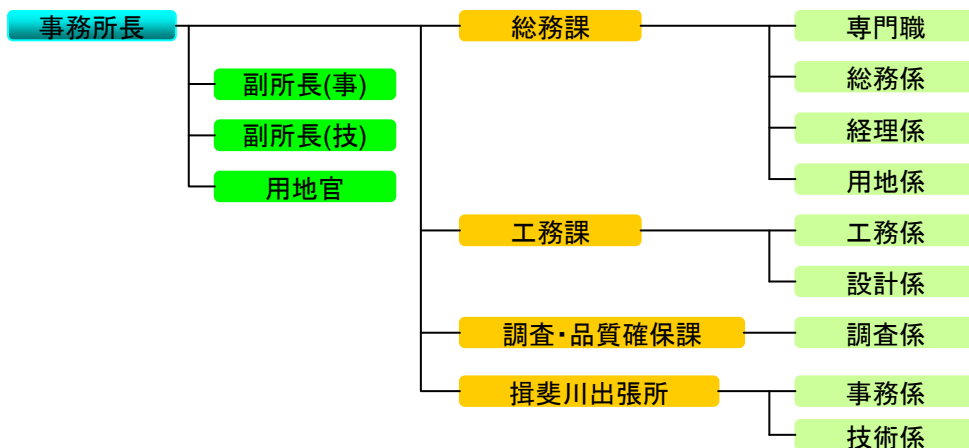
カメラ位置

平瀬川の遊歩橋

撮影: 2012年定期で更新します

光ファイバーによる迅速な情報提供

越美山系砂防事務所の組織



職員数 20名
(H24.4.1現在)

問い合わせ先 越美山系砂防事務所

〒501-0605 岐阜県揖斐郡揖斐川町極楽寺137番地

mail: etsumi@cbr.mlit.go.jp

HP: <http://www.cbr.mlit.go.jp/etsumi/index.html>

総務課 Tel(0585)22-2161 Fax(0585)22-2174

工務課 Tel(0585)22-2162 Fax(0585)22-6971

調査・品質確保課 Tel(0585)22-2163 Fax(0585)22-6971

揖斐川砂防出張所

〒501-0619 岐阜県揖斐郡揖斐川町三輪2303番地3

Tel(0585)22-3526 Fax(0585)22-6626

H24年度工事予定箇所

河川名	河川名	溪流名	箇所名	所在地
1	揖斐川	高知川	高地谷第1砂防堰堤	揖斐郡揖斐川町小津
2	揖斐川	ドン谷	ドン谷溪流保全工	揖斐郡揖斐川町坂内坂本
3	揖斐川	大谷川	大谷川第3砂防堰堤	揖斐郡揖斐川町坂内広瀬
4	揖斐川	瀬戸谷	瀬戸谷第1砂防堰堤	揖斐郡揖斐川町日坂
5	揖斐川	内谷	外津汲内谷第1砂防堰堤	揖斐郡揖斐川町外津汲
6	揖斐川	大蔵谷	大蔵谷第1砂防堰堤	揖斐郡揖斐川町檜原
7	揖斐川	八草川	八草川山腹工	揖斐郡揖斐川町坂内川上
8	揖斐川	大仲津谷	大仲津谷第1砂防堰堤	揖斐郡揖斐川町坂内坂本
9	根尾川	敷原谷	敷原谷第1砂防堰堤	本巣市根尾長嶺
10	根尾川	越波谷	越波谷第3砂防堰堤	本巣市根尾越波

工事箇所位置図

