



クマタカ通信

vol.216 6月は「土砂災害防止月間」

2020年06月08日

クマタカ通信vol.216

初夏の陽気を通り越し、猛暑になる日も出てきました。熱中症に注意していきましょう。今号では毎年6月に実施している「土砂災害防止月間」についてお伝えしていきます。

6月は「土砂災害防止月間」

毎年、6月1日～30日は「土砂災害防止月間」です。

月間中は、「みんなで防ごう土砂災害」を運動のテーマとして、土砂災害警戒区域等や砂防設備などの点検や情報伝達訓練、防災意識を高めるための啓発活動などが実施されます。

土砂災害防止月間を機に、皆さんも自分の地域の危険な場所を確認したり、避難場所までの経路を歩いてみたりするなど、万が一の事態に備えておきましょう。

令和元年度「土砂災害防止に関する絵画・作文」入賞作品
岐阜県揖斐川町立立谷汲小学校3年 植山あおいさん

令和元年度「土砂災害防止に関する絵画・作文」入賞作品
二砂防止の標記があるA4サイズで応募されています。

国土交通省・都道府県

土砂災害防止月間
かけ崩れ防災週間 6/1→7 6/1→30

(ポスター左下)
令和元年度 土砂災害に関する絵画コンクール
小学校の部 最優秀賞 (国土交通大臣賞)
岐阜県揖斐川町立立谷汲小学校 植山あおいさんの
作品が採用されました

越美山系砂防事務所では、これから雨が多くなるこの時期に万が一に備えて、揖斐川町および本巢市に設置された183箇所の砂防設備について、砂防施設、溪流の状況など点検し施設の損傷の有無や地形の異常などを調査しています。

業務名：令和2年度 越美山系砂防管内砂防設備・溪流点検業務

受注者：(株)パスコ 岐阜支店

工期：令和2年4月2日～令和3年3月31日



土砂災害ってなに？

大雨などが引き金となって、大量の土砂が崩れたり動いたり、水と一緒に流れたりすることで起こる災害のことです。地震のゆれが直接の原因となって起こる土砂災害もあります。また、大きな地震のあとは、地盤が崩れやすくなっているため、少しの雨や余震でも土砂災害が起こりやすくなります。



土石流

山から崩れた土や石が、水と一緒になって、ものすごい勢いで流れ下ってくる

- 大雨が発生の引き金になる。梅雨や台風の場合は特に注意。
- 速いときは時速40キロ以上。大きな岩も流してしまふ。
- 雪どけ水で発生することもある。



土石流の前ぶれ

- ① 川や沢の中でゴロゴロという音がしたり、火花が見えたりする。
→上流の山が崩れ、大きな石がぶつかり合いながら流れてくるため。
- ② 川や沢の流れはにぎり、生の木が流れてくる。
→上流の山が崩れて、土砂や木が川や沢を流れているため。
- ③ 山崩りがする。異常なおいがする、地鳴りがする。
→上流で山が崩れているため。
- ④ 雨が降り積んでいるのに川や沢の水が減る。
→上流の川や沢が崩れた土砂でせき止められているため。土石流の危険がまっている。

土石流から逃げる時は、川から離れてなるべく高い所にたがろう。



がけ崩れ(斜面崩壊)

急な斜面が崩れる

- 傾斜が30度以上ある斜面が危ない。
- 大量の雨が地中にしみ込むと起きやすい。
- 大雨の時に一朝のうちに起こることが多いため、逃げ遅れて助からないおそれもある。
- 雨が止んだ後に起こることもある。雨が止んでも数時間は注意。
- くずれた高さの2倍くらいのところまで土砂がおそってくることもある。



がけ崩れの前ぶれ

- ① がけから小石がバラバラ落ちてくる。
- ② 樹木がゆれたり、かたむいたりする。
- ③ 斜面にひび割れができる。
- ④ 斜面から水がわき出る。

避難所への移動が困難な時は、がけから離れた避難所や2階などに避難しよう。

こんな変化に注意 土砂災害の前ぶれ(前兆現象)

身のまわりでこんな現象が起これたら、すぐに近所の人や役場に知らせ、安全な場所に避難しましょう。特に大雨が降っているとき、降ったあとは要注意です。



地すべり

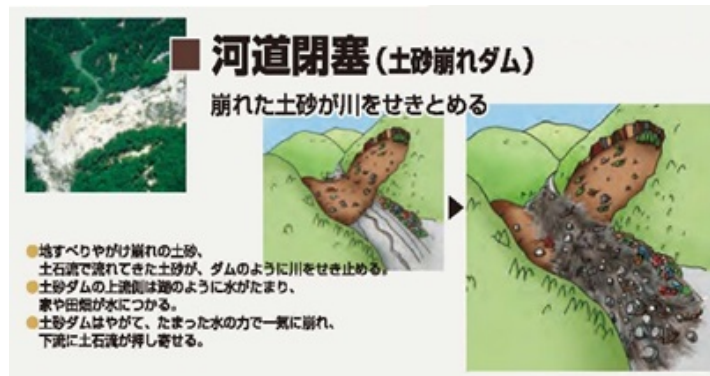
やや傾斜のゆるい斜面が、広い範囲にわたってかたまりのまま動く

- 雨水や雪どけ水が地中にしみ込んで起こる。
- 家や田畑と一緒にと大地がゆっくり動くこともあり、突然一気に何十メートルも動くこともある。
- 地震が原因で起こる地すべりもある。



地すべりの前ぶれ

- ① 池の水がにごったり、濁ったりする。
- ② 山の樹木がザワザワとさくさく、木の裂ける音や木の根が切れる音がする。
- ③ 地鳴りや山鳴りがする。
- ④ わき水がふえる。
- ⑤ 地面にひび割れや段差ができる



Twitter、やっています♪

越美山系砂防事務所が所管する揖斐川及び根尾川上流域の砂防事業に関する情報を中心に発信しています。

みなさまのフォローをお待ちしております!



国土交通省 越美山系砂防事務所

[@mlit_etsumisabo](https://twitter.com/mlit_etsumisabo)

発行 国土交通省中部地方整備局越美山系砂防事務所

〒501-0605 岐阜県揖斐郡揖斐川町極楽寺137

Tel:0585-22-2161 Fax:0585-22-2174

E-mail : cbr-etsumikouhou@mlit.go.jp

※クマタカ通信の感想やご意見もお待ちしています。

※文中の敬称は省略しています。

国土交通省中部地方整備局 越美山系砂防事務所

〒501-0605 岐阜県揖斐郡揖斐川町極楽寺137番地

総務課 : 0585-22-2161 (代) 工務課 : 0585-22-2162 調査課 : 0585-22-2163