

【工事概要】 令和8年度 半田地方合同庁舎改修工事（発注規模：100百万円以上200百万円未満） ※入札情報サービスより

■ 工事場所：愛知県半田市宮路町 200-4

■ 建物概要：庁舎 鉄筋コンクリート造 地上3階建 延べ面積 1796.74㎡

車庫 鉄骨造 平屋建 延べ面積 138.89㎡

■ 工 期：工事の始期から227日間

（ただし令和8年7月15日（工事着手期限）までに工事を開始すること）

＜余裕期間制度（任意着手方式）＞

※余裕期間内は、監理技術者等の配置が不要となります。

■ 工事概要：① 庁舎の屋上防水・外壁改修、屋外階段の新設(内装改修を含む)を行う。

② 車庫の屋根・外壁・内装改修を行う。

③ 庁舎屋上に太陽光発電設備の新設を行う。

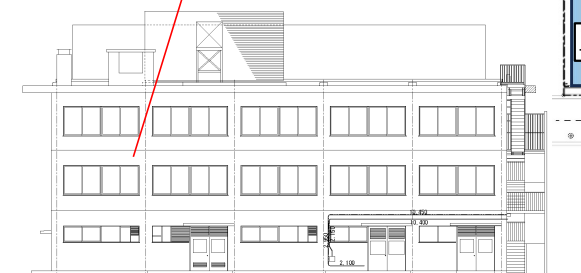
④ ①に伴う植栽の伐採抜根・新植を行う。

⑤ ①②に伴う電気、機械設備改修を行う。

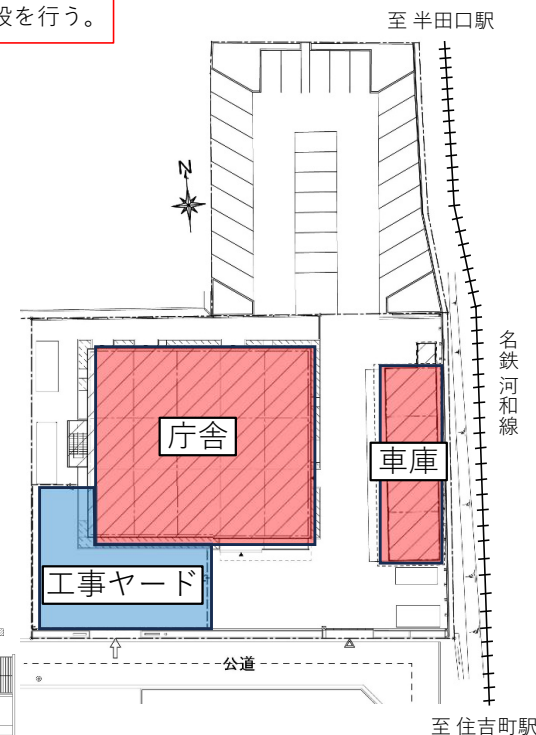


庁舎西立面図

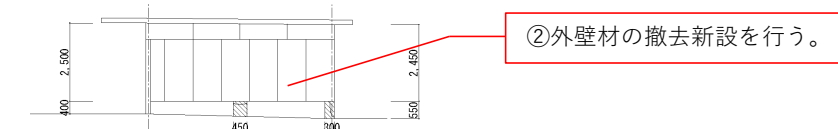
① 外壁の塗替えを行う。



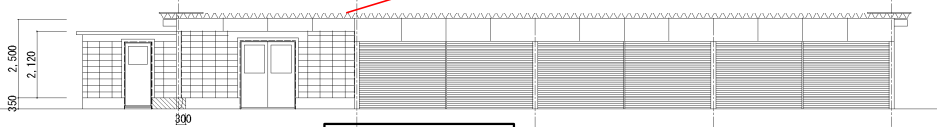
庁舎北立面図



配置図



車庫南立面図



車庫西立面図

■ 概略工程表（想定）

月	1か月	2か月	3か月	4か月	5か月	6か月	7か月	8か月
庁舎	準備	施工期間						試験・調整
車庫	準備	施工期間						

※本概略工程表は発注者側の想定であり、詳細工程は工事契約後、受注者の作成する工程表をもとに、監督職員との協議により決定します。

※車庫改修（足場の架け払い及びクレーン作業）時においては、名古屋鉄道株式会社の立会人が必要になります。（鉄道近接作業願は提出済）

◆この工事概要は、主な工事内容などをお知らせする参考資料で、契約図書の一部ではありません。

なお、入札説明書、設計図書等の記載内容と齟齬がある場合は、入札説明書、設計図書等を優先します。

◆資材等の価格変動への対策については、契約後、労務及び資材等の価格の著しい変動、資材等の納期遅れなどにより、工事費用や工期の変更が必要となった場合には、適切に対応します。