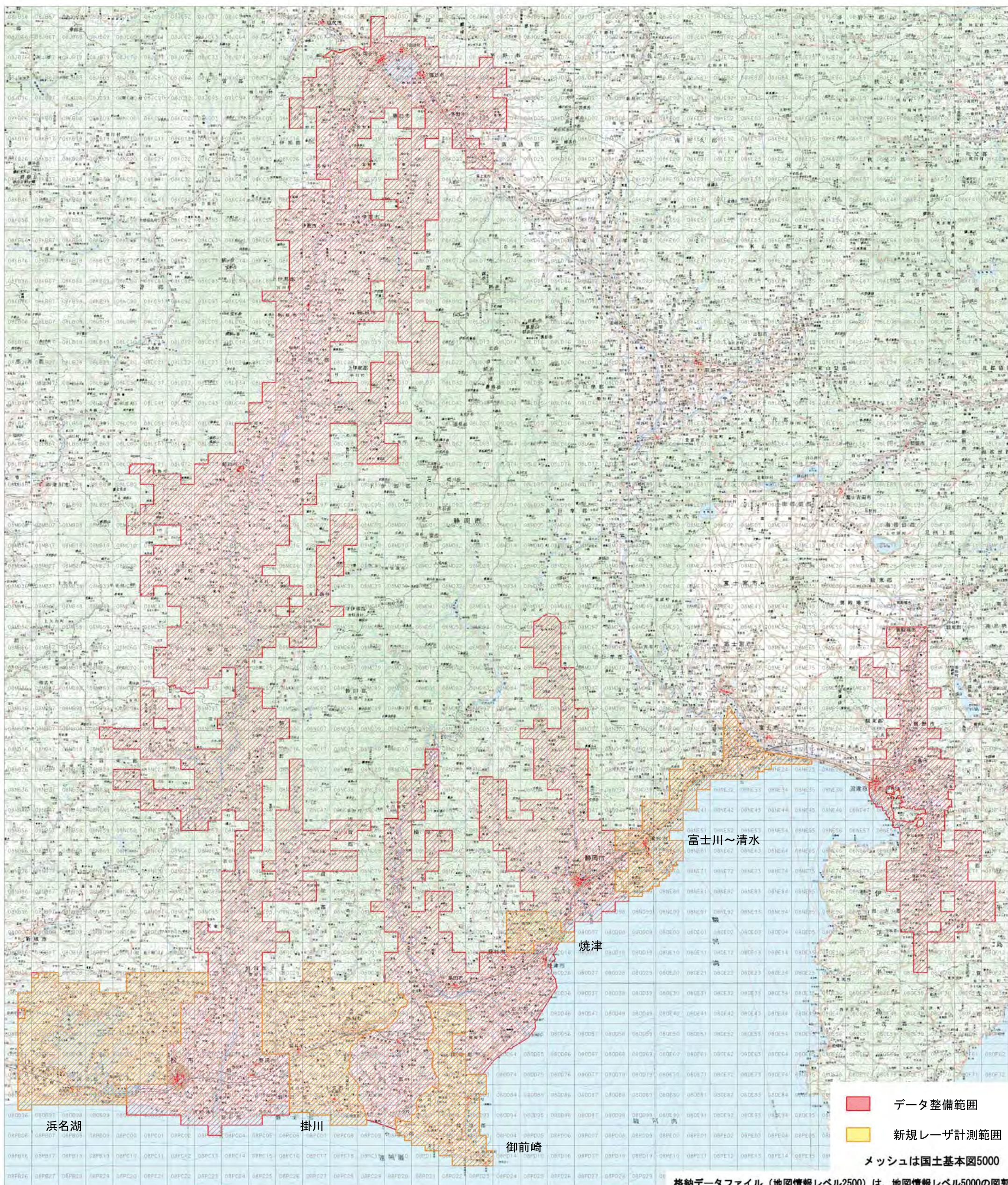


数値データファイル索引図 (8系)

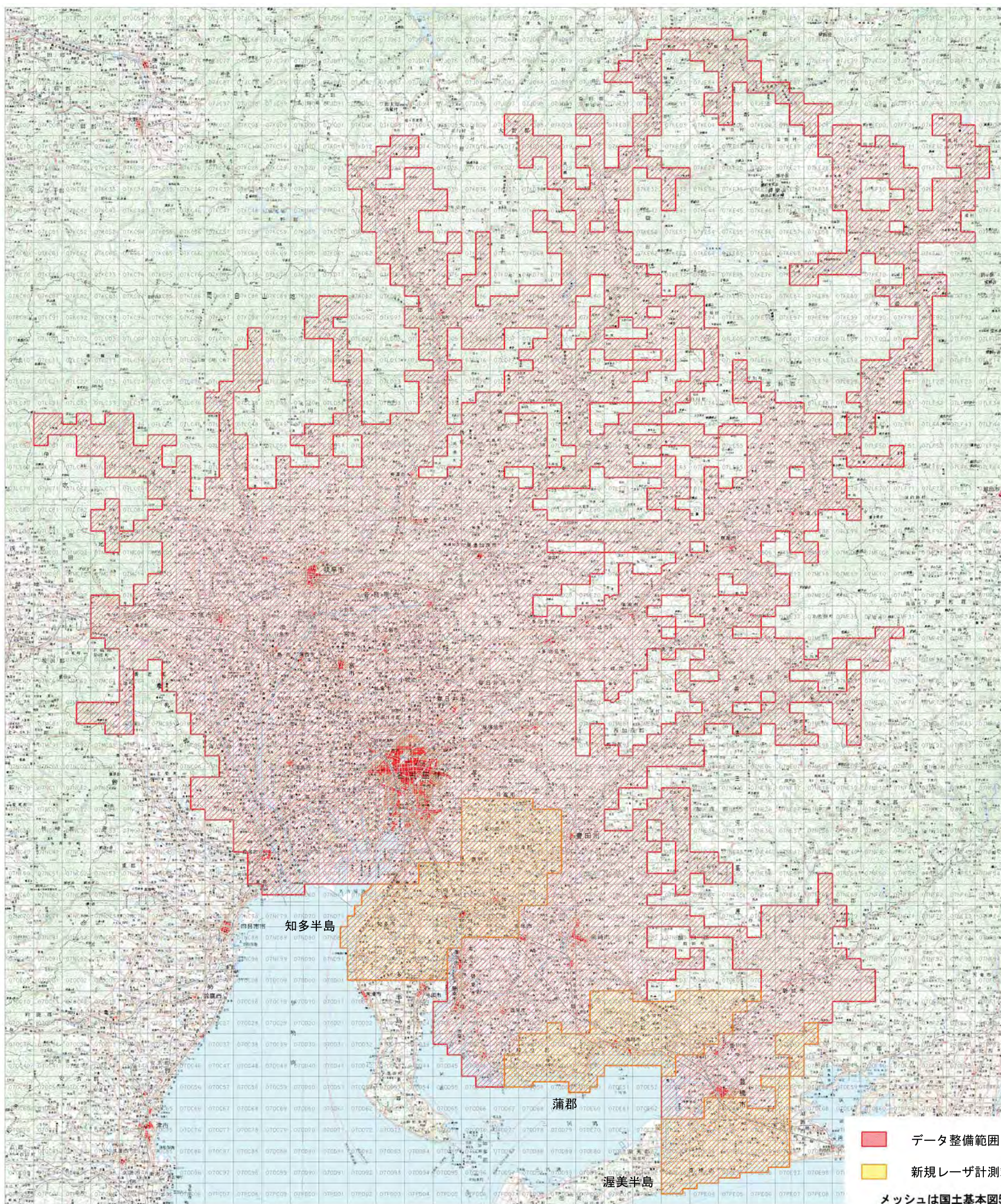


■ データ整備範囲
■ 新規レーザ計測範囲
 メッシュは国土基本図5000

格納データファイル (地図情報レベル2500) は、地図情報レベル5000の図郭に相当する区画を各辺で2等分して得られる4個の区画に北西側、北東側、南西側、南東側の順に1~4のアラビア数字で区画番号を定め、地図情報レベル5000の図郭番号に追加する。

1	2
3	4

数値データファイル索引図 (7系)

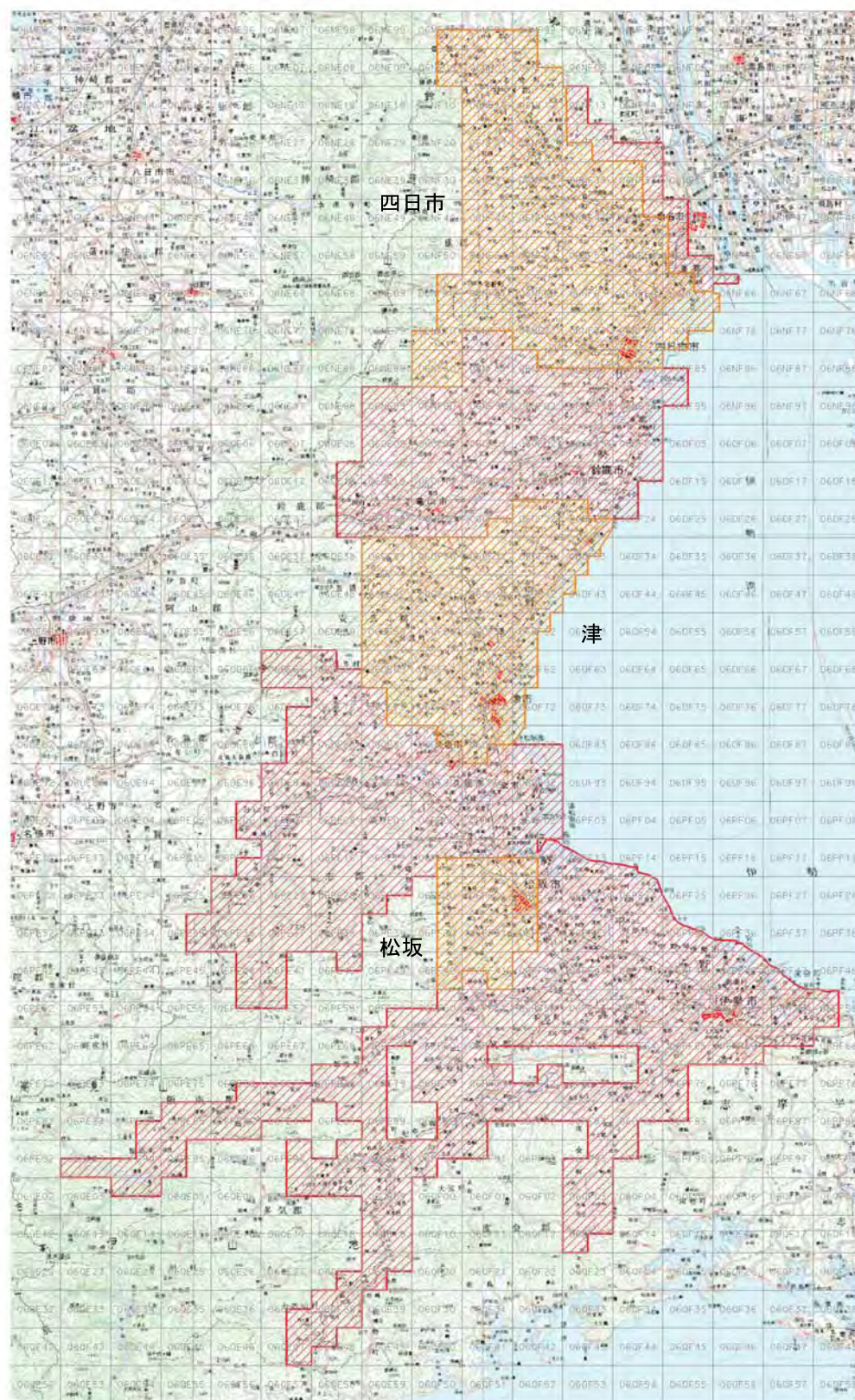


■ データ整備範囲
■ 新規レーザ計測範囲
 メッシュは国土基本図5000

格納データファイル(地図情報レベル2500)は、地図情報レベル5000の図郭に相当する区画を各辺で2等分して得られる4個の区画に北西側、北東側、南西側、南東側の順に1~4のアラビア数字で区画番号を定め、地図情報レベル5000の図郭番号に追加する。

1	2
3	4

数値データファイル索引図 (6系)

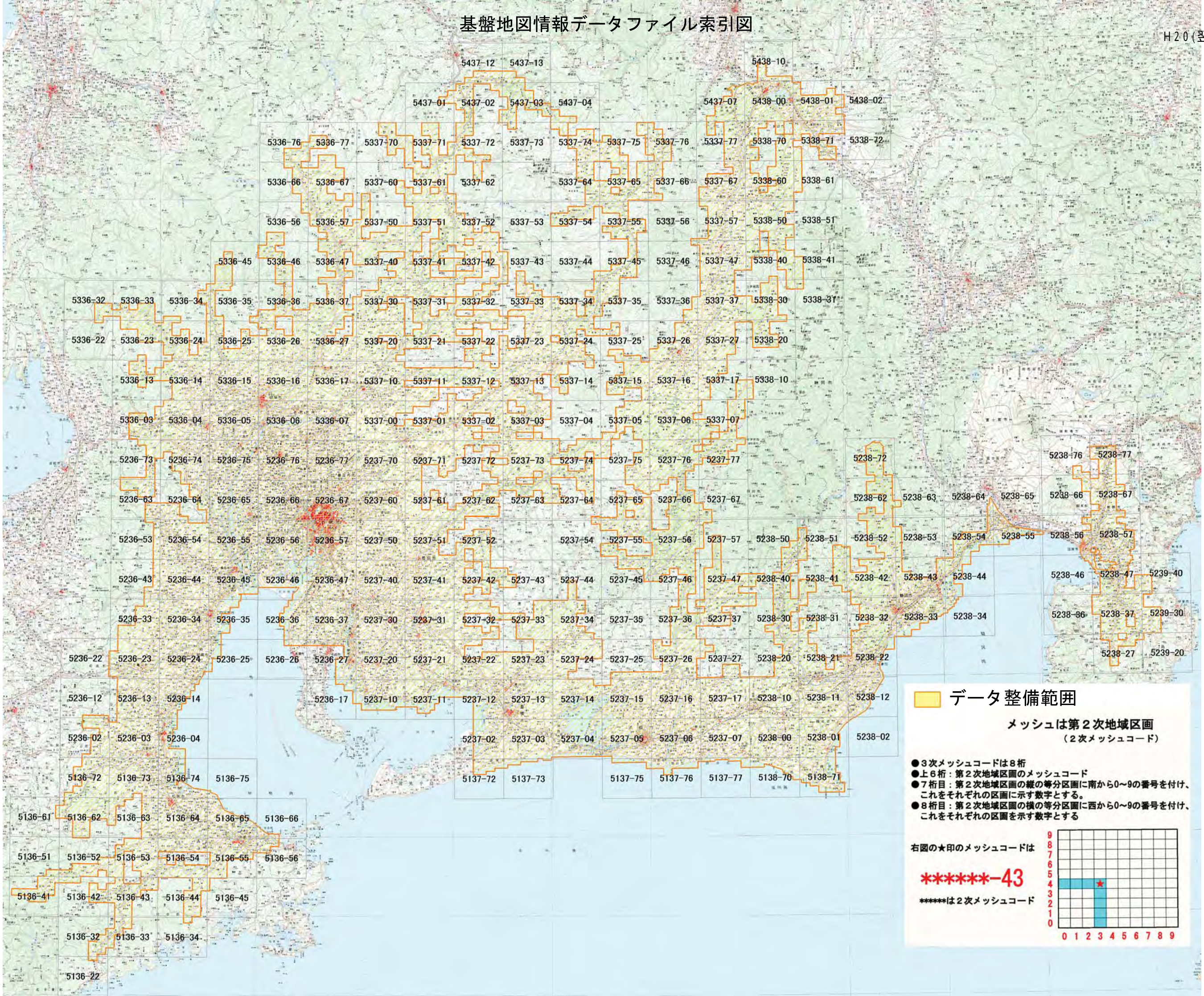


- データ整備範囲
- 新規レーザ計測範囲

メッシュは国土基本図5000

格納データファイル（地図情報レベル2500）は、地図情報レベル5000の図郭に相当する区画を各辺で2等分して得られる4個の区画に北西側、北東側、南西側、南東側の順に1～4のアラビア数字で区画番号を定め、地図情報レベル5000の図郭番号に追加する。

1	2
3	4



データ整備範囲

メッシュは第2次地域区画
(2次メッシュコード)

- 3次メッシュコードは8桁
- 上6桁：第2次地域区画のメッシュコード
- 7桁目：第2次地域区画の縦の等分区画に南から0~9の番号を付け、これをそれぞれの区画に示す数字とする。
- 8桁目：第2次地域区画の横の等分区画に西から0~9の番号を付け、これをそれぞれの区画に示す数字とする

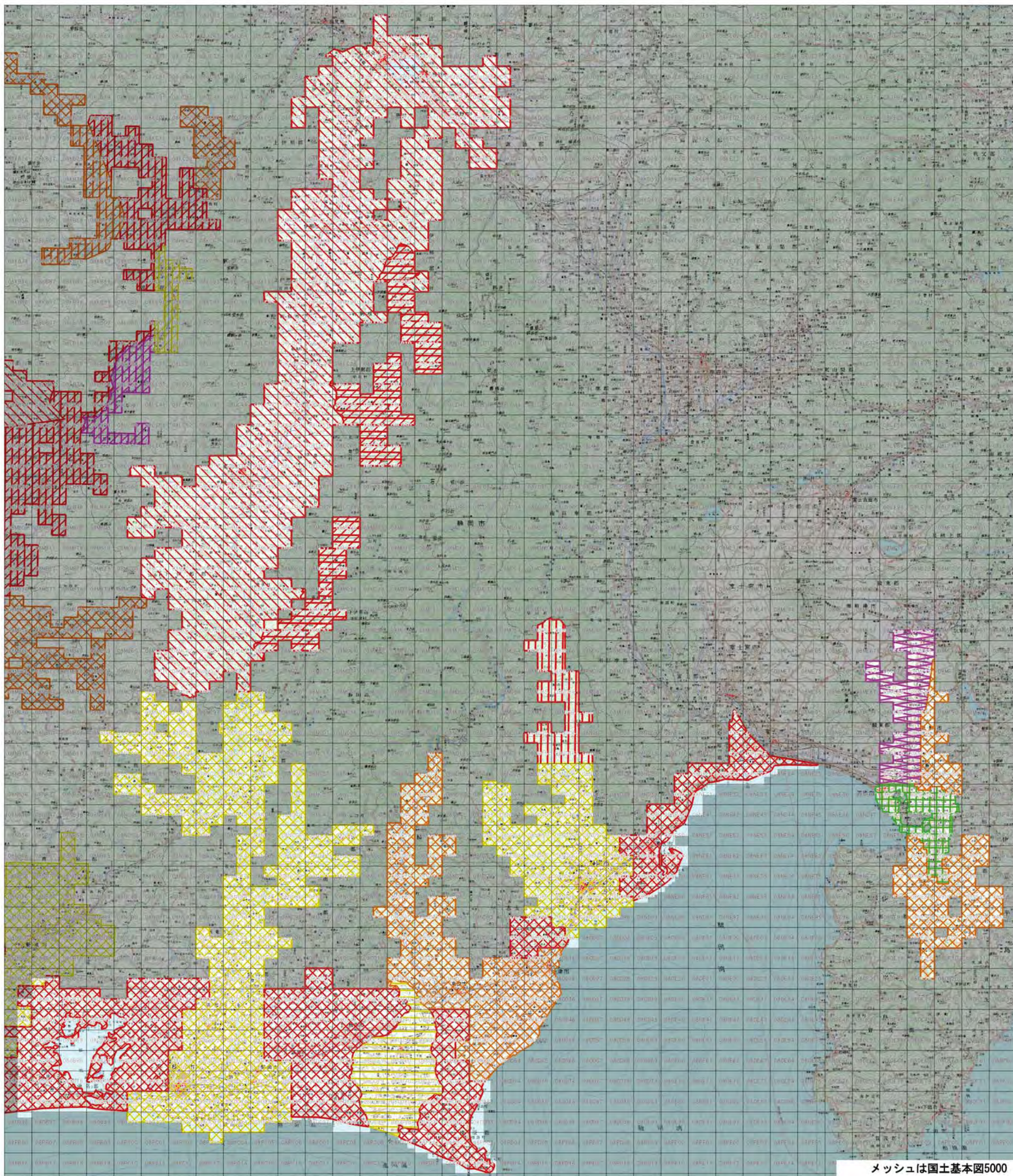
右図の★印のメッシュコードは

*******-43**

*****は2次メッシュコード

9										
8										
7										
6										
5										
4										
3										
2										
1										
0										
	0	1	2	3	4	5	6	7	8	9

計測年・計画機関区分図 (8系)

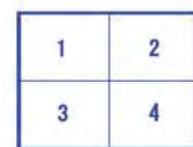


メッシュは国土基本図5000

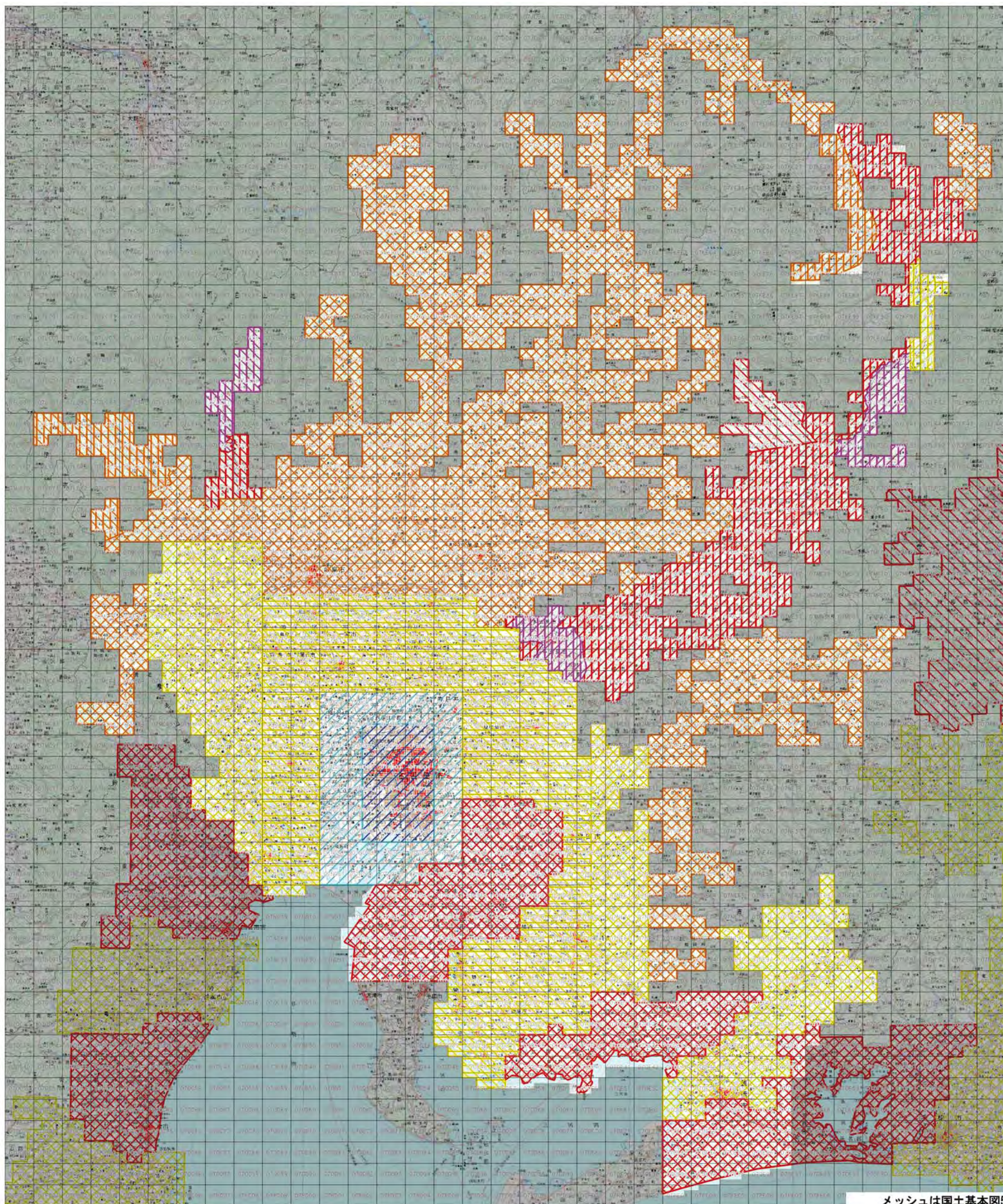
凡例
計測年
及び
計測計画機関

- | | | |
|-----|-----------|------------|
| H15 | 中部技術事務所 | 浜松河川国道事務所 |
| H16 | 中部地方整備局 | 天竜上流河川事務所 |
| H17 | 国土地理院 | 多治見砂防国道事務所 |
| H18 | 沼津河川国道事務所 | 庄内川河川事務所 |
| H19 | 富士砂防事務所 | 越美山系砂防事務所 |
| H20 | 静岡河川事務所 | 三重河川国道事務所 |
| H21 | | |

格納データファイル(地図情報レベル2500)は、地図情報レベル5000の図郭に相当する区画を各辺で2等分して得られる4個の区画に北西側、北東側、南西側、南東側の順に1~4のアラビア数字で区画番号を定め、地図情報レベル5000の図郭番号に追加する。



計測年・計画機関区分図 (7系)



メッシュは国土基本図5000

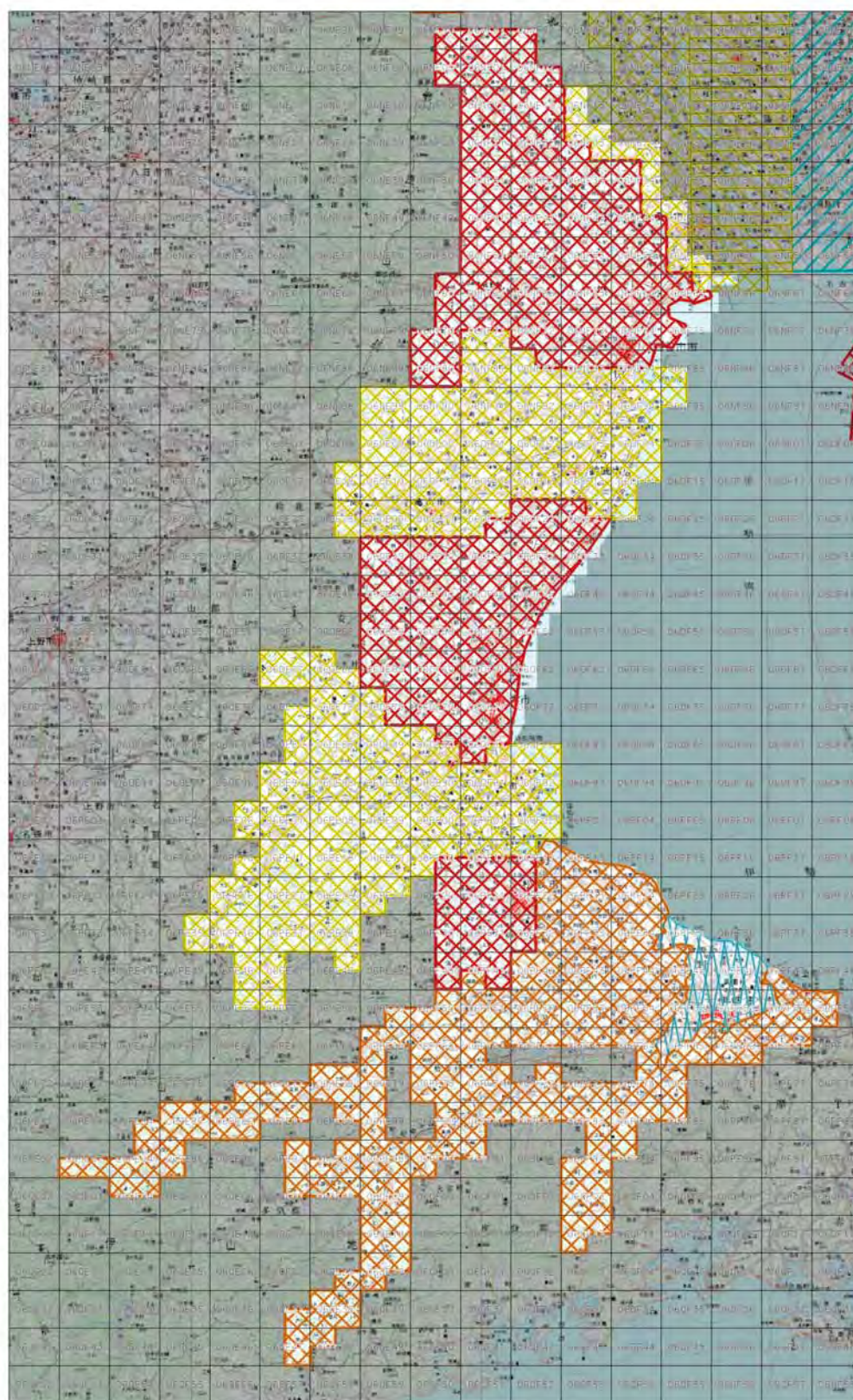
凡例
計測年
及び
計測計画機関

- | | | |
|-----|-----------|------------|
| H15 | 中部技術事務所 | 浜松河川国道事務所 |
| H16 | 中部地方整備局 | 天竜上流河川事務所 |
| H17 | 国土地理院 | 多治見砂防国道事務所 |
| H18 | 沼津河川国道事務所 | 庄内川河川事務所 |
| H19 | 富士砂防事務所 | 越美山系砂防事務所 |
| H20 | 静岡河川事務所 | 三重河川国道事務所 |
| H21 | | |

格納データファイル(地図情報レベル2500)は、地図情報レベル5000の図郭に相当する区画を各辺で2等分して得られる4個の区画に北西側、北東側、南西側、南東側の順に1~4のアラビア数字で区画番号を定め、地図情報レベル5000の図郭番号に追加する。



計測年・計画機関区分図 (6系)



凡例
計測年
及び
計測計画機関

- H15
- H16
- H17
- H18
- H19
- H20
- H21

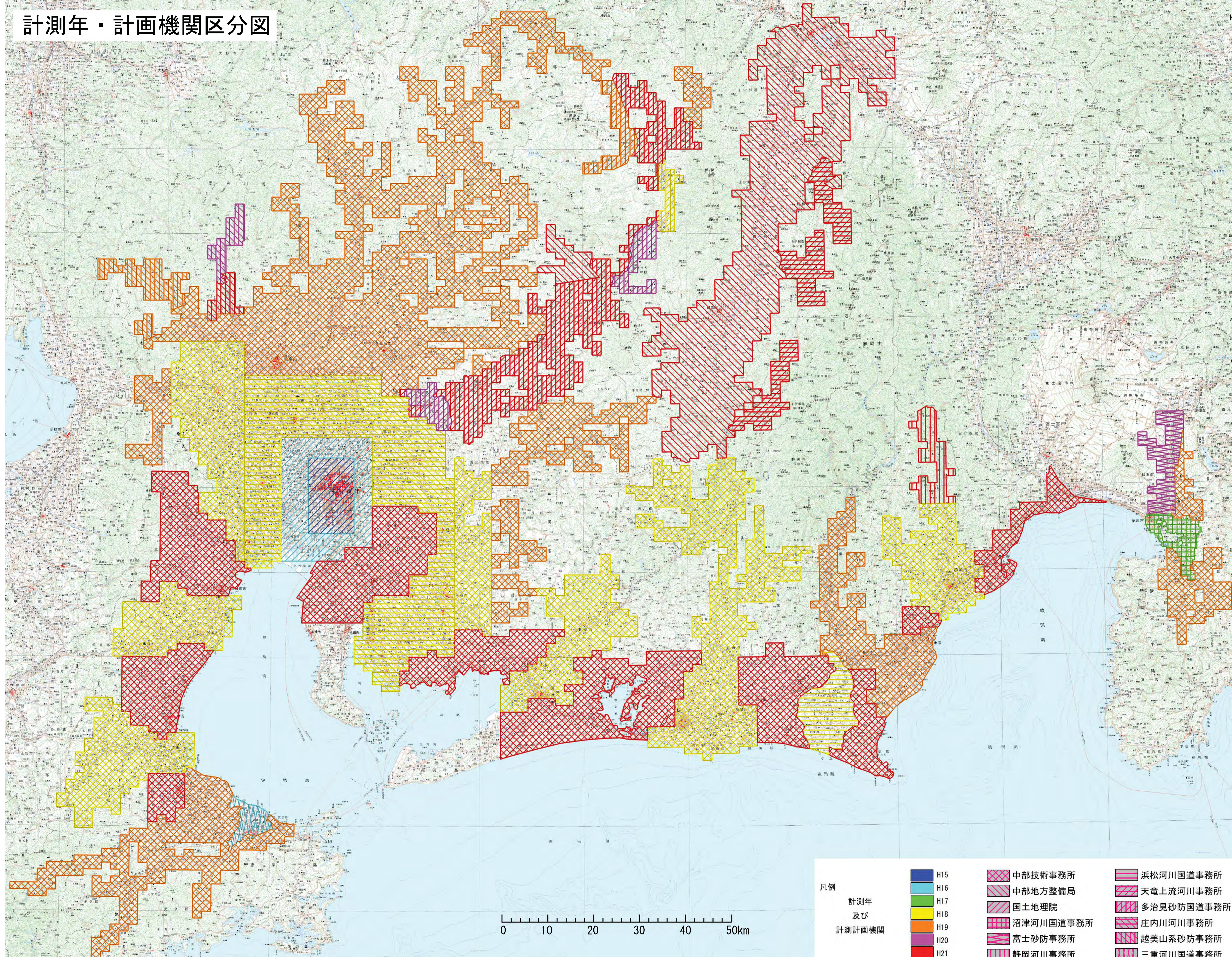
- 中部技術事務所
- 中部地方整備局
- 国土地理院
- 沼津河川国道事務所
- 富士砂防事務所
- 静岡河川事務所

- 浜松河川国道事務所
- 天竜上流河川事務所
- 多治見砂防国道事務所
- 庄内川河川事務所
- 越美山系砂防事務所
- 三重河川国道事務所

メッシュは国土基本図5000

格納データファイル(地図情報レベル2500)は、地図情報レベル5000の図郭に相当する区画を各辺で2等分して得られる4個の区画に北西側、北東側、南西側、南東側の順に1~4のアラビア数字で区画番号を定め、地図情報レベル5000の図郭番号に追加する。

1	2
3	4



凡例		計測年 及び 計測計画機関			
	H15		中部技術事務所		浜松河川国道事務所
	H16		中部地方整備局		天竜上流河川事務所
	H17		国土地理院		多治見砂防国道事務所
	H18		沼津河川国道事務所		庄内川河川事務所
	H19		富士砂防事務所		越美山系砂防事務所
	H20		静岡河川事務所		三重河川国道事務所
	H21				