



# 照明車 (LED灯 20m級)

災害現場を明るく照らし夜間作業を支援します

## ■特徴

- ・ビル6階(約20m)の高さから照らすことが可能
- ・50m先で新聞を読むことが可能
- ・1回の給油で約19時間の連続運転が可能
- ・アームの先端に取り付けられたカメラで20mの高さから被災状況を確認することが可能



LED式照明装置 (1.2kW×6灯)



カメラ装置





# 照明車(20m級)

災害現場を明るく照らし夜間作業を支援します

## ■特徴

- ・ビル6階(約20m)の高さから照らすことが可能
- ・50m先で新聞を読むことが可能
- ・1回の給油で約24時間の連続運転が可能
- ・アームの先端に取り付けられたカメラで20mの高さから被災状況を確認することが可能



照明装置 (2kW×6灯)



カメラ装置



# 照明車



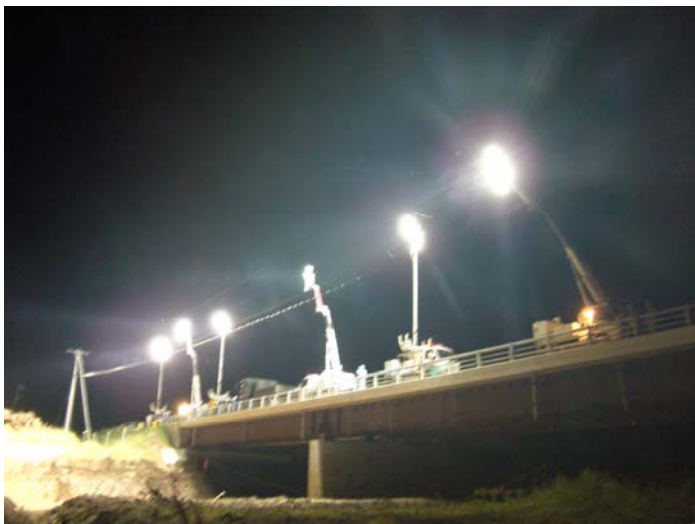
## 令和元年8月の前線に伴う大雨

九州北部地方を中心に令和元年8月26日から総降水量が600ミリを超えたところがあるなど記録的な大雨となり、佐賀県杵島郡大町町へ中部技術事務所の排水ポンプ車3台、照明車3台を派遣し、夜間の排水活動支援や河川施設の監視を実施しました。



## 令和元年東日本台風(台風19号)

令和元年10月12日に大型で強い勢力のまま伊豆半島から関東、東北地方を通過し、広い範囲で浸水が発生したため、宮城県大崎市などへ中部技術事務所の排水ポンプ車5台、照明車3台を派遣し、夜間の排水活動の支援を実施しました。



## 平成30年北海道胆振東部地震

平成30年9月6日に胆振地方中東部で発生し、北海道から東北地方にかけて震度5弱～1を観測した。この地震により北海道厚真町では大規模な土砂崩れが発生し、中部技術事務所の照明車3台、バックホウ1台を派遣し、復旧活動を実施しました。

