

求める声、応える力

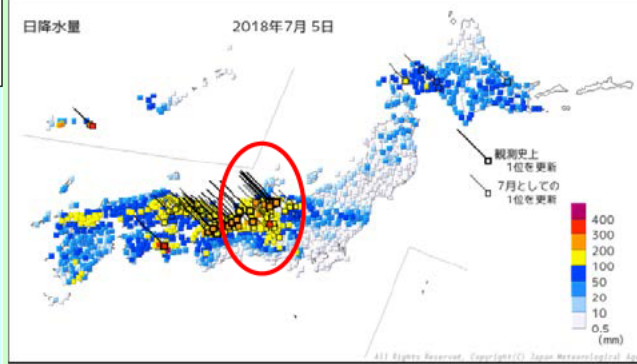
【西日本豪雨 自治体支援・災害対策用車両派遣】

中部地震津波対策
技術センター

中部技術事務所

停滞する梅雨前線の影響により東海地方は岐阜県を中心に断続的に大雨となり、土砂災害、浸水被害、河川の増水が警戒される中、中部技術事務所は自治体等を支援するため災害対策用車両を派遣しました。

宮川の堤防護岸損傷（飛騨市宮川町）や中部縦貫自動車道の土砂崩れ（高山市清見町）など被災箇所の復旧支援のため、**照明車2台（10m級・20m級）**を高山国道事務所（清見除雪センター）へ派遣。



岐阜県の雨がいかにも大変であるか一目瞭然。
降水量が**観測史上最大**を記録する地点も。
(気象庁HPより)



照明車10m級は中部縦貫自動車道（高山市清見町）にて活躍



排水支援のため岐阜市2カ所、可児市1カ所へ
排水ポンプ車1台（30m³/分）・照明車1台（20m級）を派遣。



下田排水樋管付近（可児市土田）



福富川（岐阜市溝口）



ひといちば
伊自良川（岐阜市一日市場）

この他にも、**照明車1台（10m級）**を
国道156号（美濃市曾代）の
土砂崩れ復旧作業支援に、
また、**衛星通信車1台**を
国道41号数河峠の災害対応支援に派遣しました。