

# “降らぬ先の傘”

## 【台風22号 自治体支援・災害対策用車両派遣】



中部地震津波対策  
技術センター

中部技術事務所

台風21号に続き2週連続で台風22号が東海地方へ接近！！

中部技術事務所は自治体からの要請を受け、台風21号の出水の経験を踏まえて排水ポンプ車を事前に派遣・配置しました。

台風21号で被災した排水機場の代替として中部技術事務所の排水ポンプ車にて排水作業を実施。NHKのニュースでは住民の方からの感謝のコメントも。

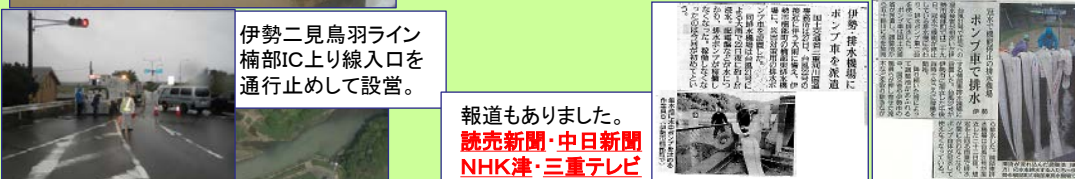
故障中のポンプの代替として排水能力減少を補うため、中部技術事務所の排水ポンプ車を設営。

派遣先: 楠部東排水機場(伊勢市楠部町地先)

派遣車両: 排水ポンプ車(総排水量60m3/分)

派遣先: 旧水門川排水機場(大垣市横曽根地先)

派遣車両: 排水ポンプ車(総排水量40m3/分)



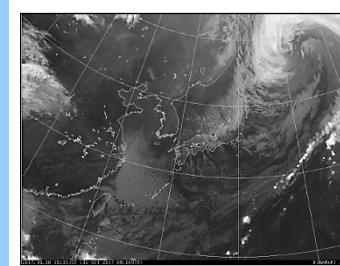
排水機場の耐震工事によりポンプ1台を撤去中。排水能力減少を補うため台風21号に引き続き中部技術事務所の排水ポンプ車を設営。

台風22号は10月30日0時に温帯低気圧に変わった後も猛烈に発達を続けた結果・・・**爆弾低気圧に！！**

西高東低の強い冬型の気圧配置となり、台風の後も最大瞬間風速30メートル超の暴風も・・・この地方でも強い北寄りの風と寒気が懸念されています。

派遣先: 山田川排水機場(岐阜市祇園地先)

派遣車両: 排水ポンプ車(総排水量60m3/分)



温帯低気圧に変わった時点では980hPaだった中心気圧がその日の夕方にはなんと936hPaまで低下！！(×o×)等圧線も雲の様子もまるで真冬・・・

気象庁HPより(30日15時)

