

差しのべる手、支えあう心

【台風21号 自治体支援・災害対策用車両派遣】

中部地震津波対策
技術センター

中部技術事務所



中部技術事務所は岐阜県からの要請を受け、台風21号及び秋雨前線による出水に備えて排水ポンプ車を派遣・配置しました。

排水機場の耐震工事によりポンプ1台を撤去中。排水能力減少を補うため中部技術事務所の排水ポンプ車を設営。(台風22号に備え引き続き待機中)

派遣先: 山田川排水機場(岐阜市祇園地先)



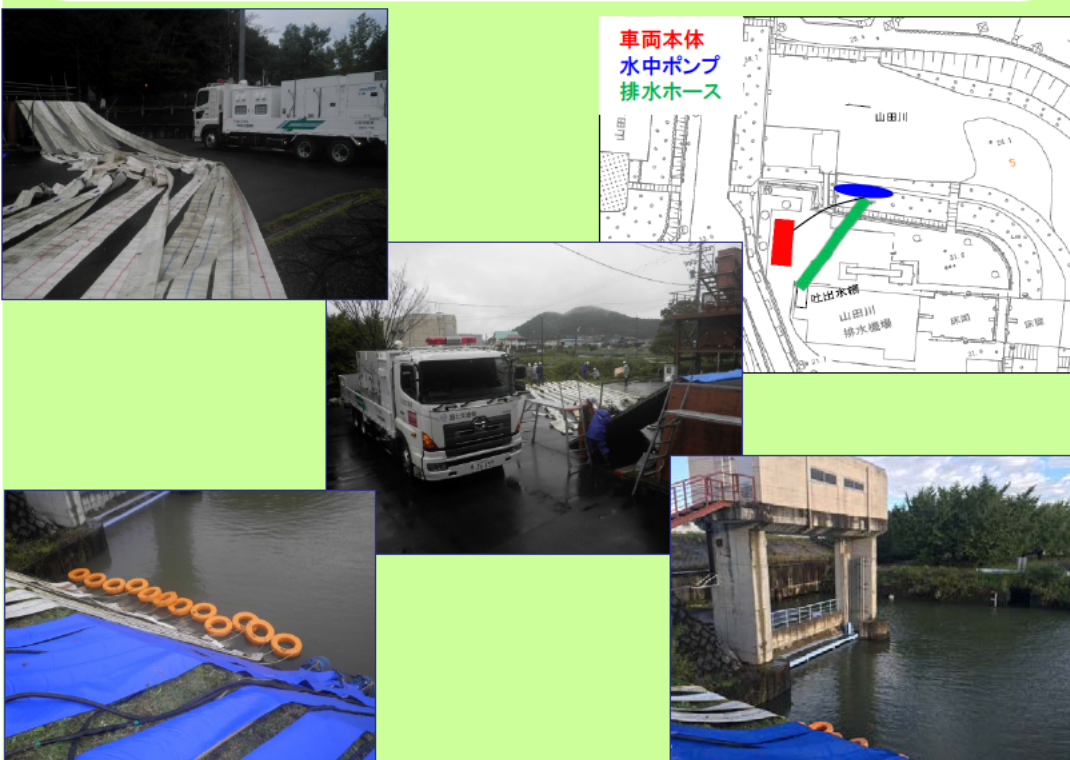
派遣車両: 排水ポンプ車(総排水量60m³/分)

大谷川洗堰付近の水位上昇にともない木曾川上流河川事務所の排水ポンプ車を稼働。そのバックアップとして中部技術事務所の排水ポンプ車を配備。

派遣先: 大谷川洗堰(大垣市荒川町地先)

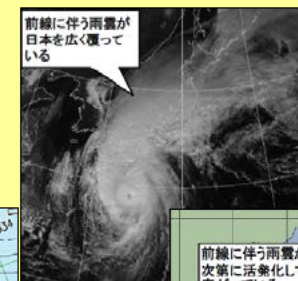


派遣車両: 排水ポンプ車(総排水量40m³/分)



超大型で非常に強い勢力(中心付近の最大風速45メートル)の台風21号が日本列島を来襲。

台風にとまなう発達した雨雲が取り巻き、また、前線をとまなう雨雲も活発化し、日本全国で激しい雨をもたらしました。岐阜県でも降り始めから23日朝までの累計雨量が各地で250ミリを超え、土砂災害などを引き起こしました。



気象庁HPより

