

道路の法面・斜面崩壊に伴う技術支援(愛知県豊橋市)



国土交通省 中部地方整備局
中部道路メンテナンスセンター
Chubu Road Maintenance Management Office

- 令和5年6月2日からの東海地方の大雨により、市道の切土法面、盛土法面および斜面に崩壊等が発生。
- 中部道路メンテナンスセンターの職員が6月6日にTEC-FORCEの隊員として派遣され復旧に関する技術的助言を実施。



①城下地区



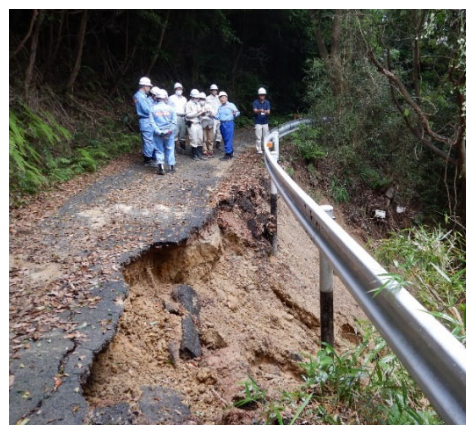
②伊古部地区



③西七根地区



④西七根地区



⑤東七根地区



⑥細谷地区