

# 国道247号 西知多道路(東海JCT) 橋梁工事

**夜間通行止**

令和8年

5/31(日) 20時

6/1(月) 6時



西知多産業道路



名高速連絡路



名古屋高速4号東海線

5/31(日)20時~6/1(月)6時

E1A

伊勢湾岸道(四日市方面) 東海JCT



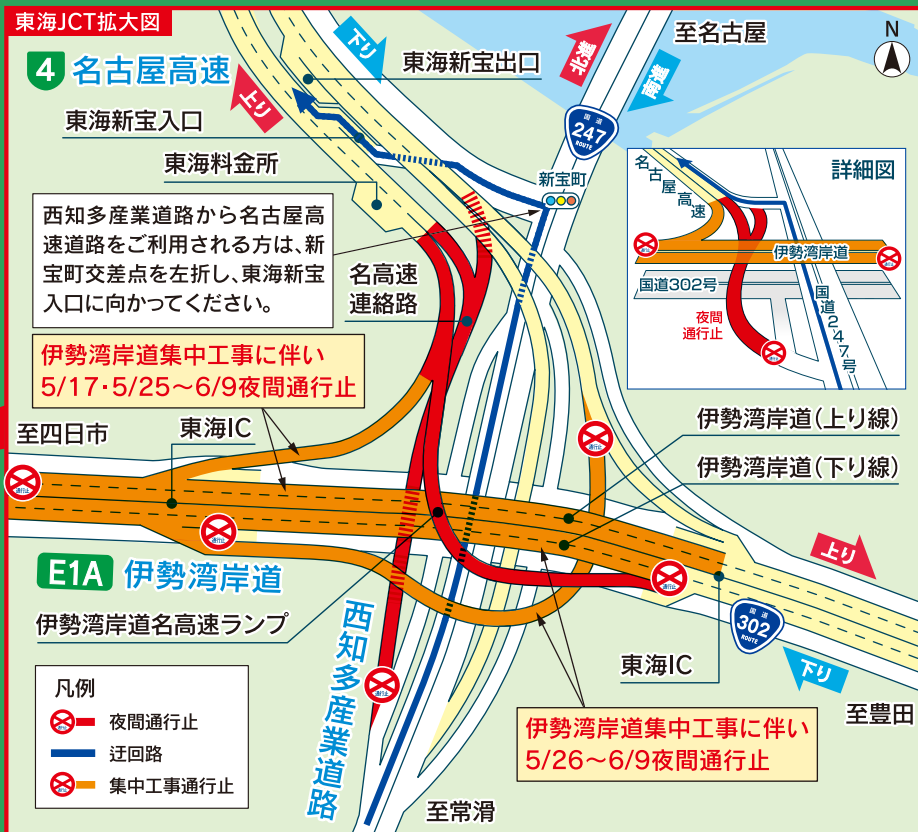
ランプ



名古屋高速4号東海線

5/31(日)23時~6/1(月)6時

※予備日:6/7(日)を予定 ※5/11(月)23時~6/30(火)6時まで、NEXCO中日本において、伊勢湾岸道集中工事を実施します。 ※伊勢湾岸道集中工事、気象状況や工事の進捗等により、期間・時間を変更する場合があります。



工事期間中はご不便をおかけしますが、ご理解とご協力をお願いいたします。

伊勢湾岸道集中工事の詳細についてはNEXCO中日本の工事専用WEBサイトをご確認ください。

道路交通情報に関するお問い合わせ

日本道路交通情報センター (JARTIC)

☎ 050-3369-6623

●スマートフォン・携帯電話

#8011

●ホームページURL

https://www.jartic.or.jp

HPはこちら



工事に関するお問い合わせ

国土交通省 中部地方整備局 愛知国道事務所 交通規制コールセンター

☎ 0800-888-2475

●ホームページURL

https://www.cbr.mlit.go.jp/aikoku/

●SNS/X @mlit\_aikoku

実施の有無につきましては、当日の15:00頃お知らせいたします

HPはこちら



Xはこちら



NEXCO中日本の伊勢湾岸道集中工事に関するお問い合わせ

NEXCO中日本お客様センター

☎ 0120-922-229

●ホームページURL

https://chukyo.c-nexco.co.jp/is1-2025/

HPはこちら



道路の異状を  
発見したら...

道路緊急ダイヤル

#9910

24時間受付

通話料無料