

【工事便り】 国道247号西知多道路(東海ジャンクション)

①Hランプ橋(PH3→PH6方向)



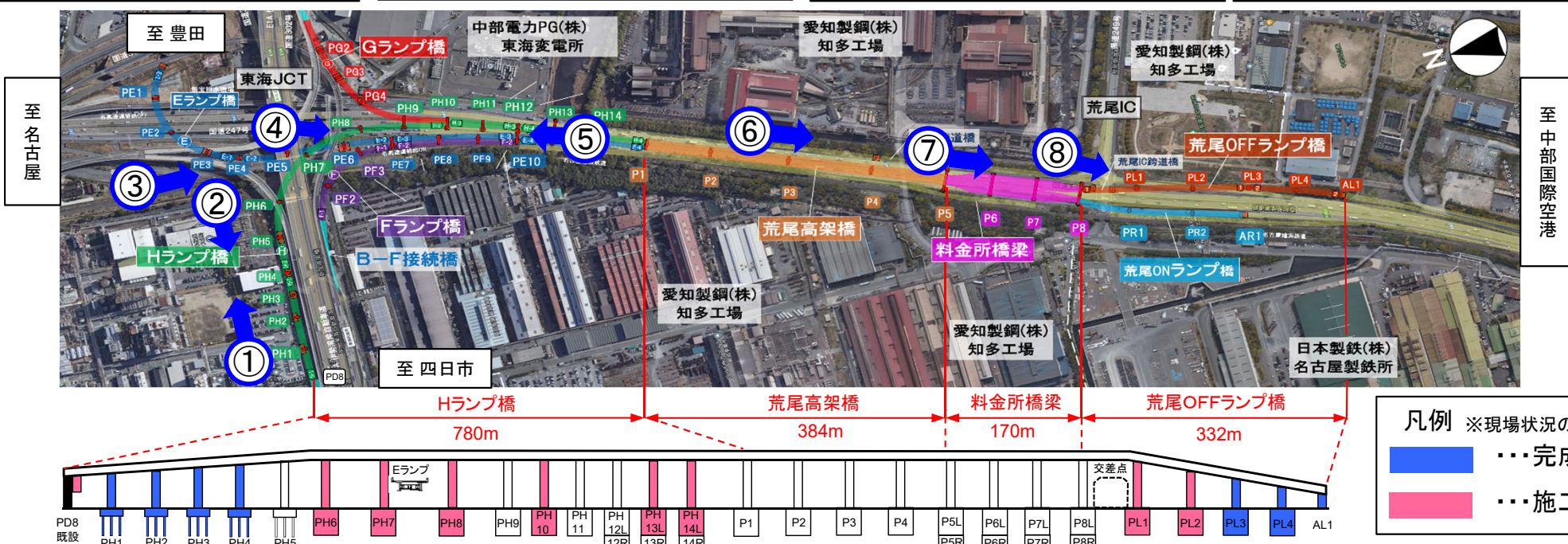
②Hランプ橋(PH6→PH3方向)



③Eランプ橋(PE3→PE4方向)



④Eランプ橋(PE6→PE7方向)



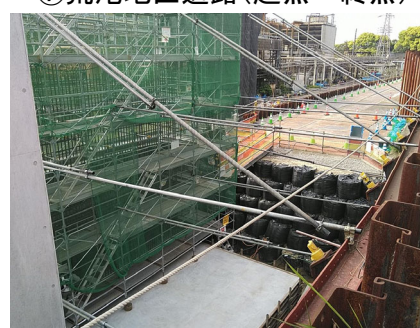
⑤Hランプ橋(PH13→PH8方向)



⑥荒尾IC北地区(起点→終点)



⑦荒尾地区道路(起点→終点)



⑧荒尾OFFランプ(PL1→PL2方向)

