



令和3年12月1日

愛知国道事務所

## 年末年始の国道 19 号利用は事前に交通情報を！ ～名古屋⇄土岐間の移動をスムーズに～

国道 19 号の春日井地区※は、国道 19 号の中でも渋滞が多く発生しています。年末年始には、更に長距離移動する交通が増加する傾向があります。このため、道路利用者に、年末年始の出発時間や利用経路の変更を促すことで、国道 19 号をスムーズにご利用いただけるよう、愛知国道事務所 HP において、国道 19 号交通情報サイトを開設します。

※国道 19 号の春日井地区：瑞穂通 5 丁目交差点～春日井インター西交差点

### 1. 国道 19 号の交通情報サイトの概要

- (1) 掲載内容
- 1) リアルタイム交通情報
  - 2) 昨年度の国道 19 号の所要時間
  - 3) 国道 19 号の特徴 等
- (2) 掲載場所
- ・愛知国道事務所 HP: 国道 19 号交通情報サイト  
URL: <https://www.cbr.mlit.go.jp/aikoku/R19/>
- (3) 掲載期間
- ・令和3年12月1日(水)～令和4年1月10日(月)

### 2. 資料

- (1) 添付資料
- ・資料1: 国道 19 号交通情報サイトのコンテンツ (HP トップページ等)
  - ・資料2: 国道 19 号 (春日井地区) の交通の特徴 (所要時間等)
  - ・資料3: 広報ポスター

3. 配布先
- ・中部地方整備局記者クラブ、春日井市政記者クラブ、多治見市政記者クラブ

#### <問い合わせ先>

国土交通省 中部地方整備局

愛知国道事務所 計画課 TEL 052-761-1194(直通)

副所長 かたおか ひろかず 片岡 広一 計画課長 にわ たけし 丹羽 武志

## (1) 国道19号交通情報サイトのコンテンツ

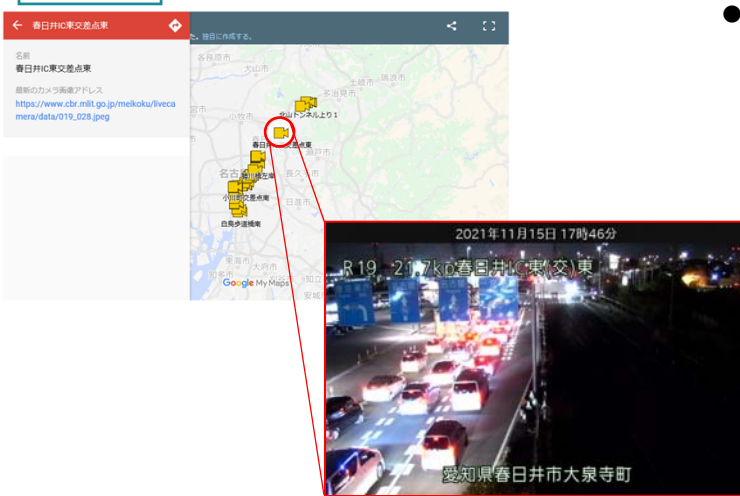
・国道19号交通情報サイトでは以下のコンテンツを掲載しています。 掲載期間：令和3年12月1日（水）  
～令和4年1月10日（月・祝）

- ・年末年始の国道19号春日井地区（瑞穂通5丁目交差点～春日井インター西交差点）は混雑します。
- ・出発前に、リアルタイム交通情報を確認、経路を選択して、混雑を回避してください。

国道19号の道路ライブカメラ状況	リアルタイム交通情報	国道19号の走行の様子	国道19号の休日の状況	2020年度の年末年始の時間帯別渋滞状況	国道19号の特徴	その他のおすすめリンク
------------------	------------	-------------	-------------	----------------------	----------	-------------

### 国道19号の道路ライブカメラ状況

- 春日井地区付近の交通状況をライブカメラで確認して出発しましょう。
- 国道19号のライブカメラ映像は、常時、閲覧できます。年末年始以降も、出発前に確認を。



- 国道19号のライブカメラ映像（全34箇所）については、常時、閲覧できます。



道路ライブカメラ状況リンク <https://www.cbr.mlit.go.jp/meikoku/route19/livecamera/>

### トップページのイメージ（スマホ版）



### リアルタイム交通情報

- リアルタイムの交通状況を確認して経路を選択しましょう。
- 名古屋⇄土岐間の移動は、国道19号ルートの他に高速ルートもあります。



「リアルタイム交通情報」を選択！

※一例としてスマートフォンのGoogle Mapを使用して検索した場合を掲載  
※図についてはGoogle Mapを引用しています

国道19号交通情報サイトへは二次コードまたは愛知国道事務所のHPから閲覧することができます。Twitterからも閲覧できます。

（二次コードはポスター及び春日井市、多治見市、土岐市の広報に掲載しております）  
サイトURL (<https://www.cbr.mlit.go.jp/aikoku/R19/>)  
愛知国道 twitter ([https://twitter.com/mlit\\_aikoku](https://twitter.com/mlit_aikoku))



# 国道19号交通情報サイト

・過去の国道19号の交通状況（走行動画、2020年度の年末年始の渋滞状況）から、混雑傾向のある日にち、時間帯を避けて出発しましょう。



国道19号の走行の様子

●大富交差点から広小路交差点までの間、同日の異なる時間に出発した走行の様子を左右に並べた動画でご覧できます。

●出発時間によって、混雑状況が異なるため、**目的地までの所要時間に差**があります。

大富（土岐市）から広小路葵（名古屋市）までを走行

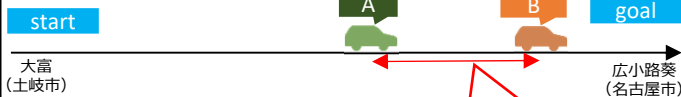
午後17時に出発

午後14時に出発



<春日井地区走行中>

<名古屋市内走行中>



所要時間に差がある！



国道19号の休日の状況

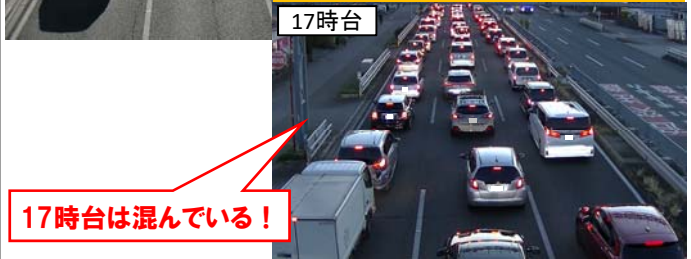
●瑞穂通5丁目交差点付近で定点観測した休日の交通状況を動画でご覧できます。

●同じ日でも、**時間帯によって混雑状況が異なります。**

イメージ【非混雑時】



イメージ【混雑時】



17時台は混んでいる！

※瑞穂通5丁目交差点付近の歩道橋から北向きに撮影した動画を高速再生



2020年度の年末年始の時間帯別渋滞状況

●利用する日にち・時間帯によって**所要時間に大きな差**があります。  
●国道19号を利用する際には、**事前に所要時間を確認することが重要**です。

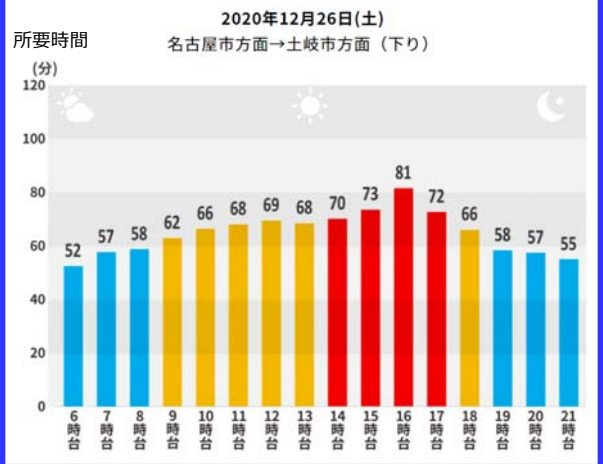
名古屋⇔土岐の区間を方面別に2020年度の年末年始期間を表示したカレンダー

※下表は一例として、名古屋→土岐を記載

(期間2020.12.26~2021.1.11)

日にち (昨年度)	朝 6-9時台	昼 10-14時台	夕 15-17時台	夜 18-21時台	注
2020年					
12/26(土)	▲	×	×	▲	年末年始期間
12/27(日)	●	▲	▲	●	
12/28(月)	▲	×	×	×	朝・夕については渋滞が発生していませんでした
12/29(火)	●	▲	▲	▲	
12/30(水)	●	▲	▲	●	
12/31(木)	●	▲	▲	●	
2021年					
1/1(金)	●	▲	▲	●	年末年始期間
1/2(土)	●	▲	▲	●	
1/3(日)	●	▲	×	●	朝・夕については渋滞が発生していませんでした
1/4(月)	●	▲	▲	●	
1/5(火)	▲	▲	▲	▲	朝・夕については渋滞が発生していませんでした
1/6(水)	×	▲	×	×	年末年始期間
1/7(木)	×	▲	×	×	
1/8(金)	▲	×	×	×	
1/9(土)	●	▲	▲	●	
1/10(日)	●	▲	▲	●	朝・夕については渋滞が発生していませんでした
1/11(月)	●	▲	▲	●	

凡例（所要時間）  
●：60分以下  
▲：60分～70分  
×：70分以上

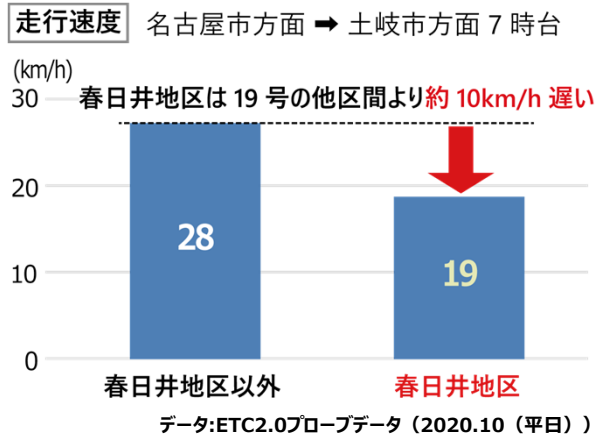




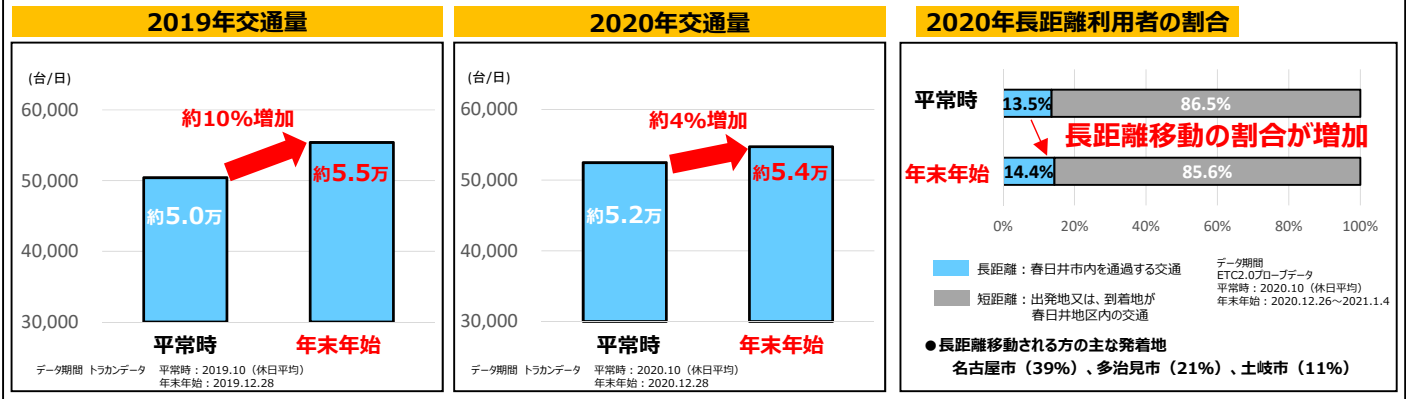
## （2）国道19号（春日井地区）の特徴

- **国道19号春日井地区は、その他区間（広小路交差点～大富交差点間で春日井地区を除いた区間）の平均と比べ、走行速度が約10km/h遅く、渋滞損失時間は国道19号の中でワースト1となっています。（H31年渋滞ランキング）**

### 国道19号 春日井地区渋滞区間



- **年末年始の交通量は、平常時10月休日平均と比べ、約1割増加します。**
- **年末年始は、平常時10月休日平均と比べ、長距離移動の割合が増加します。**
- **2020年年末年始では、コロナ禍における状況であっても、交通量は平常時より増加、長距離移動の割合は平常時10月休日平均と比べ、増加しています。**



### 写真：国道19号の様子



# 国道19号

## 年末年始は

# 情報をちよつと確認

# 渋滞回避



### 渋滞回避方法 ▶▶▶

詳しくはこちらで検索！

国道19号 渋滞情報

検索



## その1 出発時間の変更



≫国道19号を利用する場合は、出発日、出発時間帯を変えるとスムーズに移動できます。

## その2 利用経路の選択



≫名古屋⇄土岐間の移動は、国道19号の利用に加えて高速道路利用も便利です。

### 国道19号の交通事情



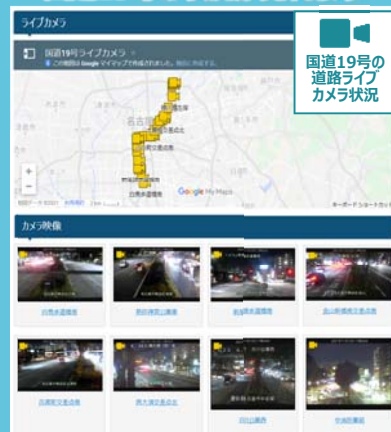
### 渋滞状況を実感できます

詳しくは、「愛知国道事務所 HP」でチェック

### 過去の交通状況を確認できます



### 国道19号の状況が見れます



お問い合わせ等

≫渋滞情報サイトは令和3年12月1日（水）～令和4年1月10日（月・祝）まで開設いたします。掲載情報は過年度の国道19号の交通状況データと、Google Mapのリアルタイム情報等になります。  
 ≫国土交通省 中部地方整備局 愛知国道事務所 計画課 052-761-1194 令和3年12月1日（水）～令和4年1月10日（月・祝） 9:15～18:00（土日・祝日を除く開庁日）